

SESSION 2006

**BACCALAURÉAT PROFESSIONNEL**

**ARTISANAT ET MÉTIERS D'ART**

**OPTION : ÉBÉNISTE**

**E2**

**ÉPREUVE DE TECHNOLOGIE ET HISTOIRE DE L'ART**

**Sous-épreuve B.2. - Unité U.22**  
**" Art et technique analyse formelle et stylistique "**  
**Durée : 2 heures - Coefficient : 1,5**

Ce sujet comprend 3 documents numérotés de 1/3 à 3/3 :  
- texte du sujet, **folio 2/3** ;  
- les documents ressources, **folios 2/3 et 3/3**.

**Réponses à fournir sur feuilles de dessin au format A3 et copies d'examen, distribuées par le centre d'examen.**

**Les feuilles de dessin sont à rendre et àagrafer dans une copie d'examen.**

# formes libres et émancipation

(synonyme d'émancipation : libération)

Le trio **forme/matériaux/procédés de fabrication** constituent les éléments fondamentaux de toute création. Or le paysage industriel et le contexte économique ont évolué entre les années 50 et 70. A la fin de la décennie 70, le théoricien et designer Ezio Manzini qualifie cette situation "d'hyperchoix" de matériaux pour les **projets des créateurs**.

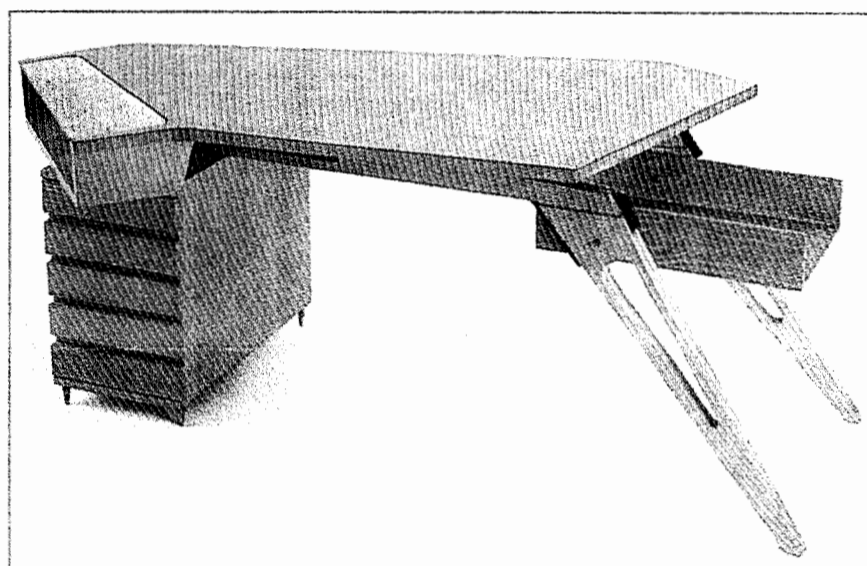
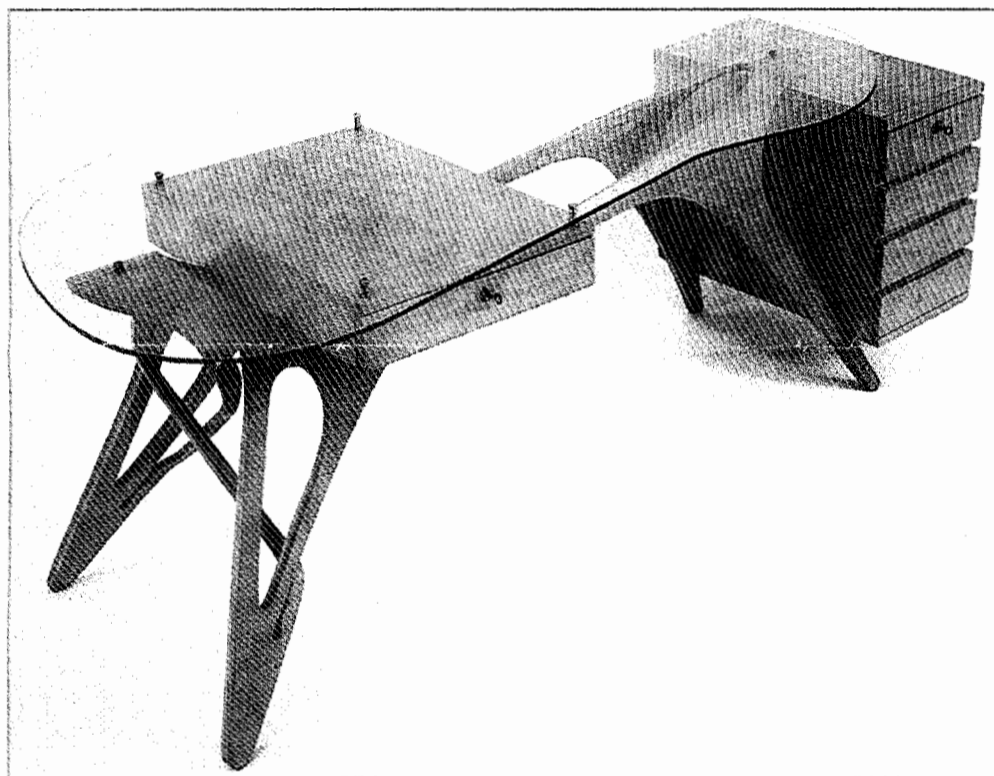
1. Sur format A3, pour chacune des deux époques représentées à l'aide de documents sélectionnés pages 2/3 et 3/3, exprimez votre avis en démontrant (avec des croquis annotés), comment les designers ont intégrés les notions suivantes : désir de dépasser les modèles connus, d'explorer toujours plus loin les performances de la matière et des technologies, humour, poésie, ironie ...

2. Considérant les documents du folio 3/3, à l'aide de croquis et schémas annotés, répondez en quoi un **nouveau champ du possible** permet aux créateurs :

- de **multiplier leurs sources d'inspiration**,
- de trouver des **réponses aux nouvelles attentes** des utilisateurs, eux-mêmes **inspirés par d'autres usages ?**.

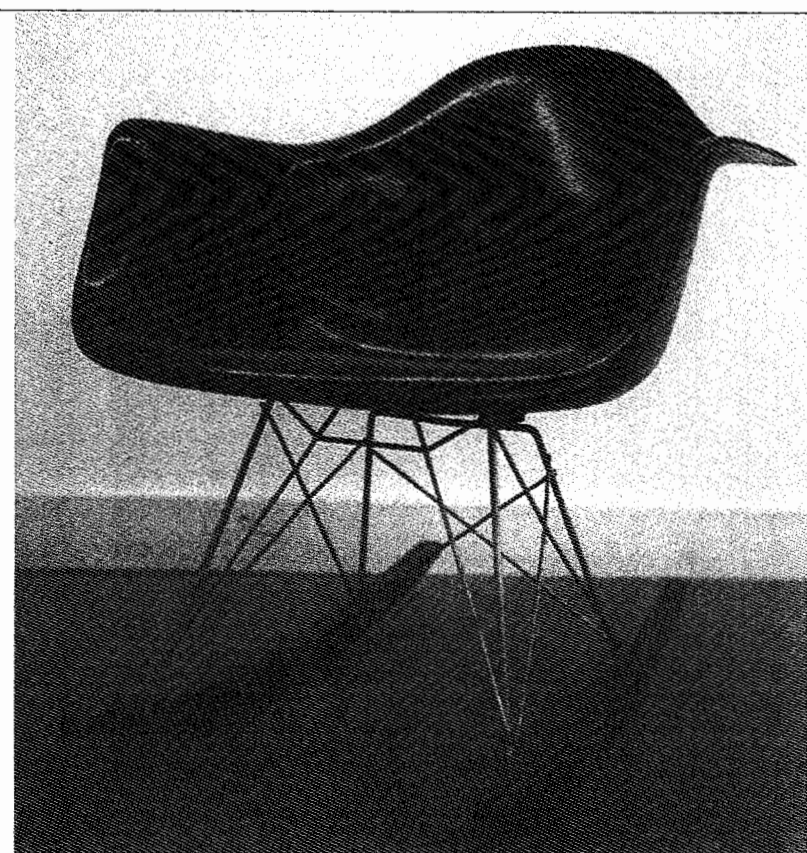
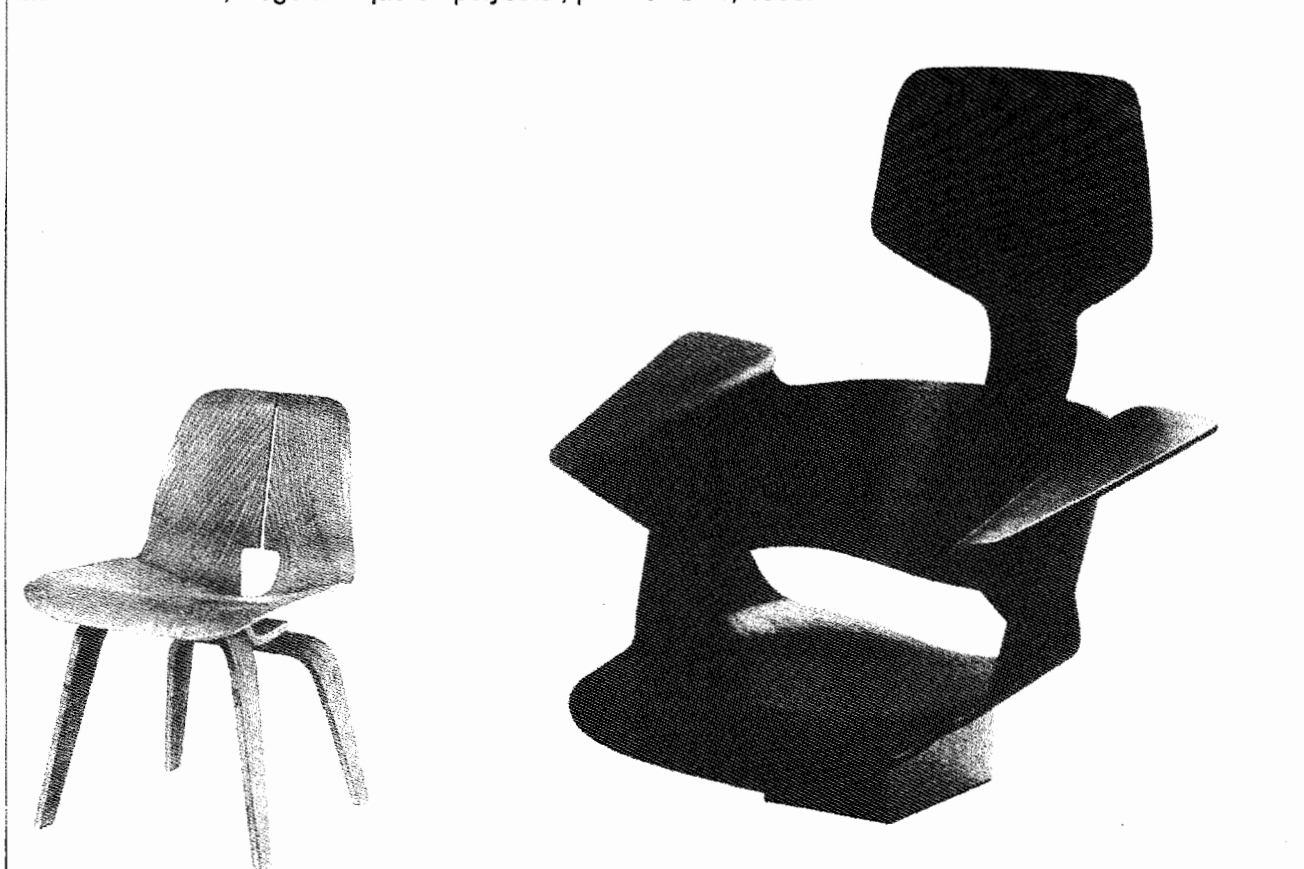
## Barème et critères d'évaluation :

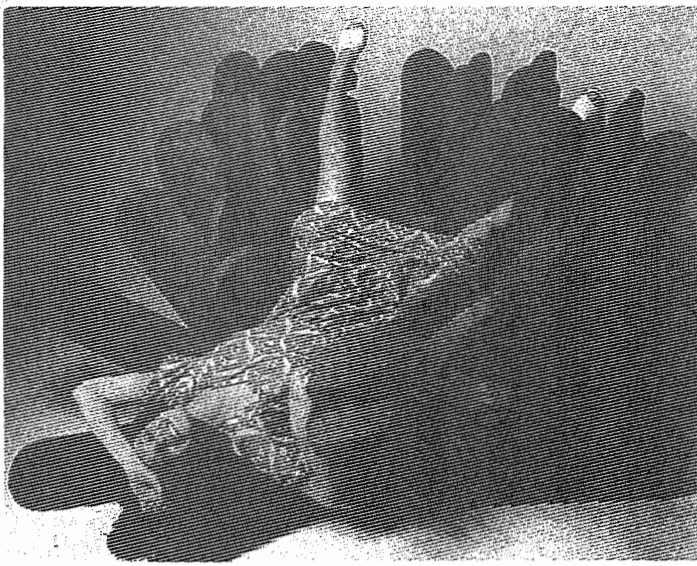
- utilisation des documents présentés pour établir un constat ..... 4 points (2 points par question)
- pertinence des constats ..... 8 points (4 points par question)
- choix et qualité plastique des croquis ..... 5 points
- lisibilité, communication, mise en page ..... 3 points



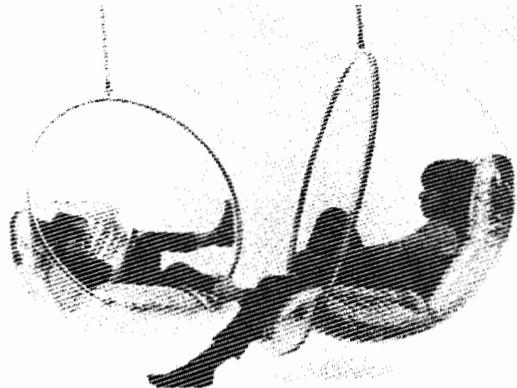
Ci-contre et au-dessus : Carlo Mollino, bureaux en bois et dérivés (contre-plaqué, lamellé-collé), 1948-50.

De gauche à droite : Charles et Ray Eames, modèle d'essai du DCW (Dining Chair Wood), coque en contreplaqué moulé, 1946 et fauteuil à bascule, siège à coque en polyester, patin en bois, 1950.

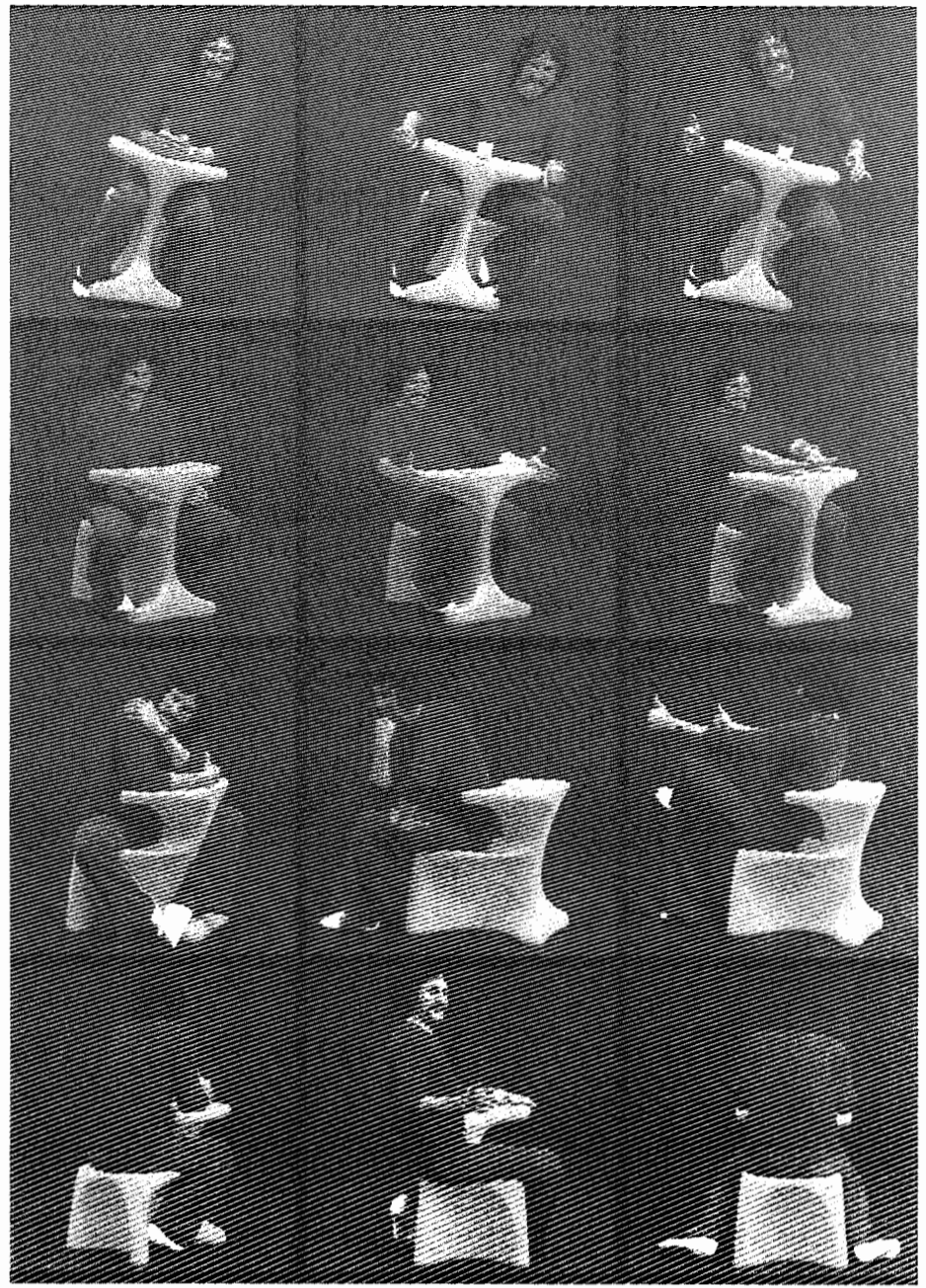
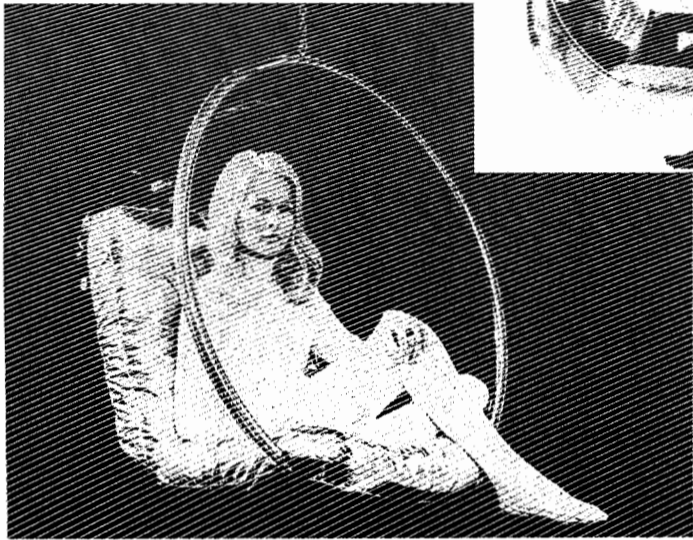




Ceretti, Rosso et Derossi, siège *Pratone*, mousse de polyuréthane, 1971.



Eero Aarnio, *chaise bulle*, 1968



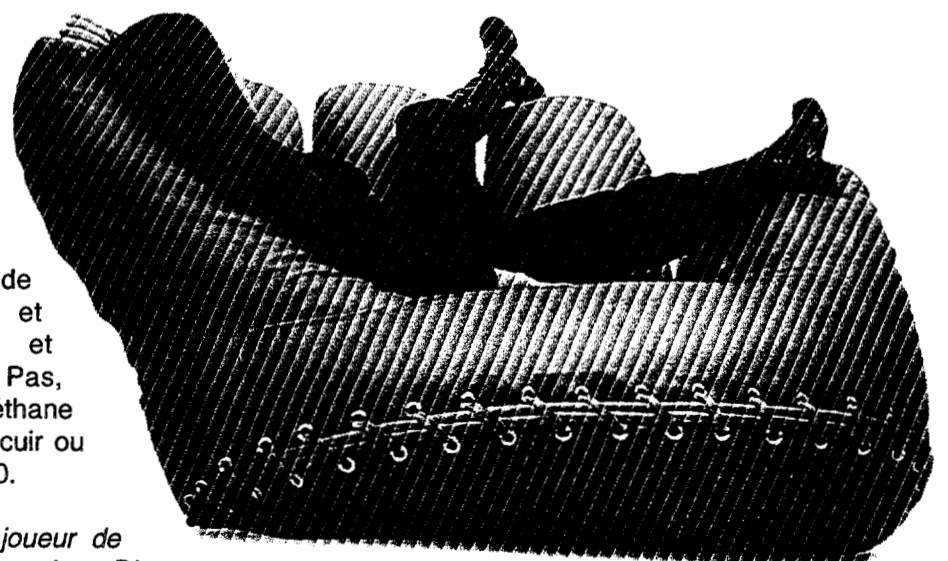
Luigi Colani, *machine à s'asseoir*, polyéthylène rotomoulé (rotation du moule pour bien répartir la matière), 1971-72



Paolo Ruffi pour le Gruppo Strum, *La Cova*, 1973



Collection Prisunic de meubles en polyester armé de fibres de verre, 1969.



*Fauteuil Joe*, de Donato d'Urbino et Paolo Lomazzi et Gionatan De Pas, mousse de polyuréthane moulé recouvert de cuir ou de tissu stretch, 1970.

Nommé d'après le joueur de base-ball légendaire Joe Di Maggio, cet énorme gant s'inspire des sculptures hors contexte de Claes Oldenburg.