

**E 3 - ÉPREUVE PRATIQUE PRENANT EN COMPTE
LA FORMATION EN MILIEU PROFESSIONNEL**

**Sous - Épreuve B : Usinage d'un élément à
partir d'un dessin de définition**

ANNÉE 2006

UNITÉ U 32

DURÉE : 6 heures

COEFFICIENT 1

PRÉSENTATION :

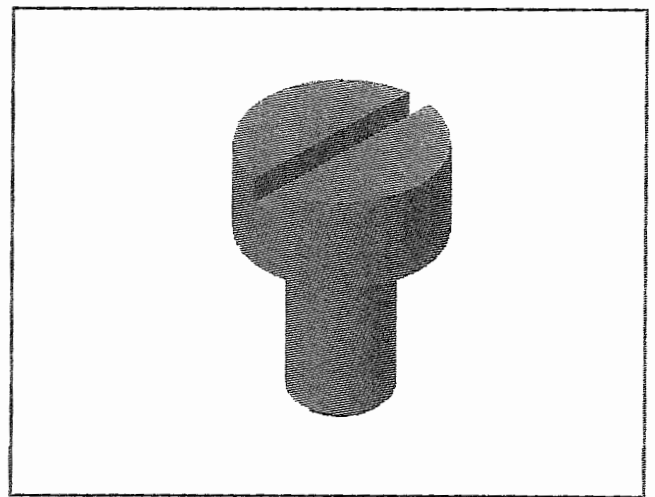
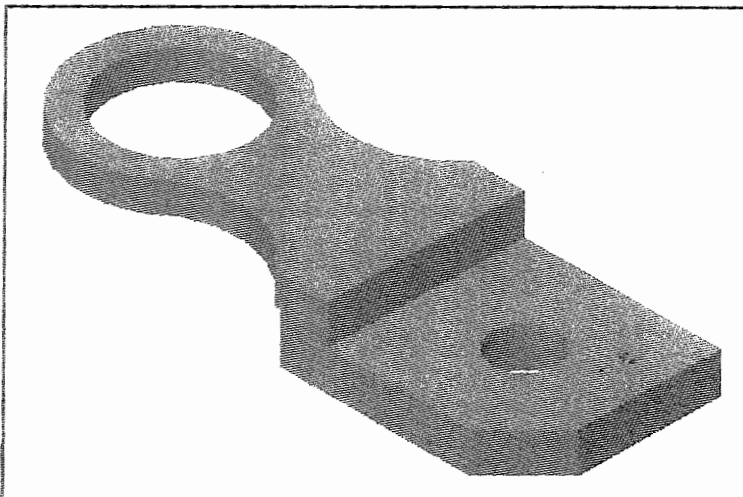
Il vous est remis :

- Un mouvement d'horloge « PENDULE DE PARIS » à ressort, sur lequel il manque un pont de rochet et sa vis.
- Tableau de correspondances des indices de rugosité (ci-dessous).
- Le dessin de définition d'un pont de rochet.
- Le dessin de définition d'une vis de pont de rochet.
- Un barème de correction.
- Un débit Cu Zn38 Pb2 de 4 X 40 X 24 mm.
- Un débit C80 de diamètre 6 X Longueur 13 mm.

TRAVAIL DEMANDÉ :

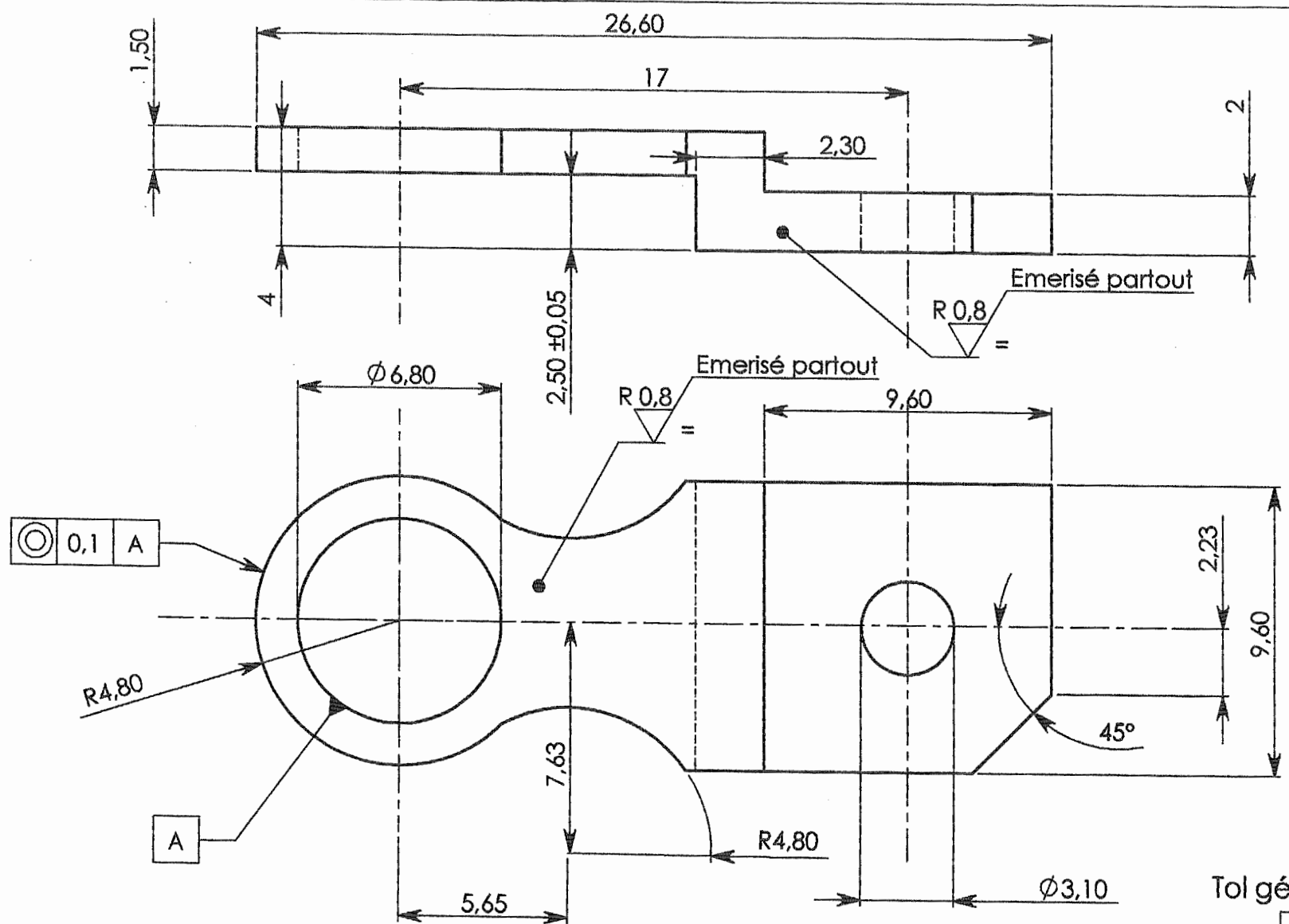
Il vous est demandé :

- De réaliser d'après le dessin de définition la fabrication du pont de rochet.
- De réaliser d'après le dessin de définition la fabrication de la vis de pont.
- De monter ces pièces sur le mouvement et de vérifier qu'elles remplissent correctement leurs fonctions.
- D'effectuer éventuellement les retouches nécessaires.



INDICES DE RUGOSITÉ

Limée lime fine:	R 12,5
Tournée queue jaune:	R 6,3
Adoucie pâte diamanté:	R 1,6
Tournée burin widia :	R 1,6
Polie avec abrasif:	R 0,8
Brunie:	R 0,4



⊙ 0,1 A

R4,80

A

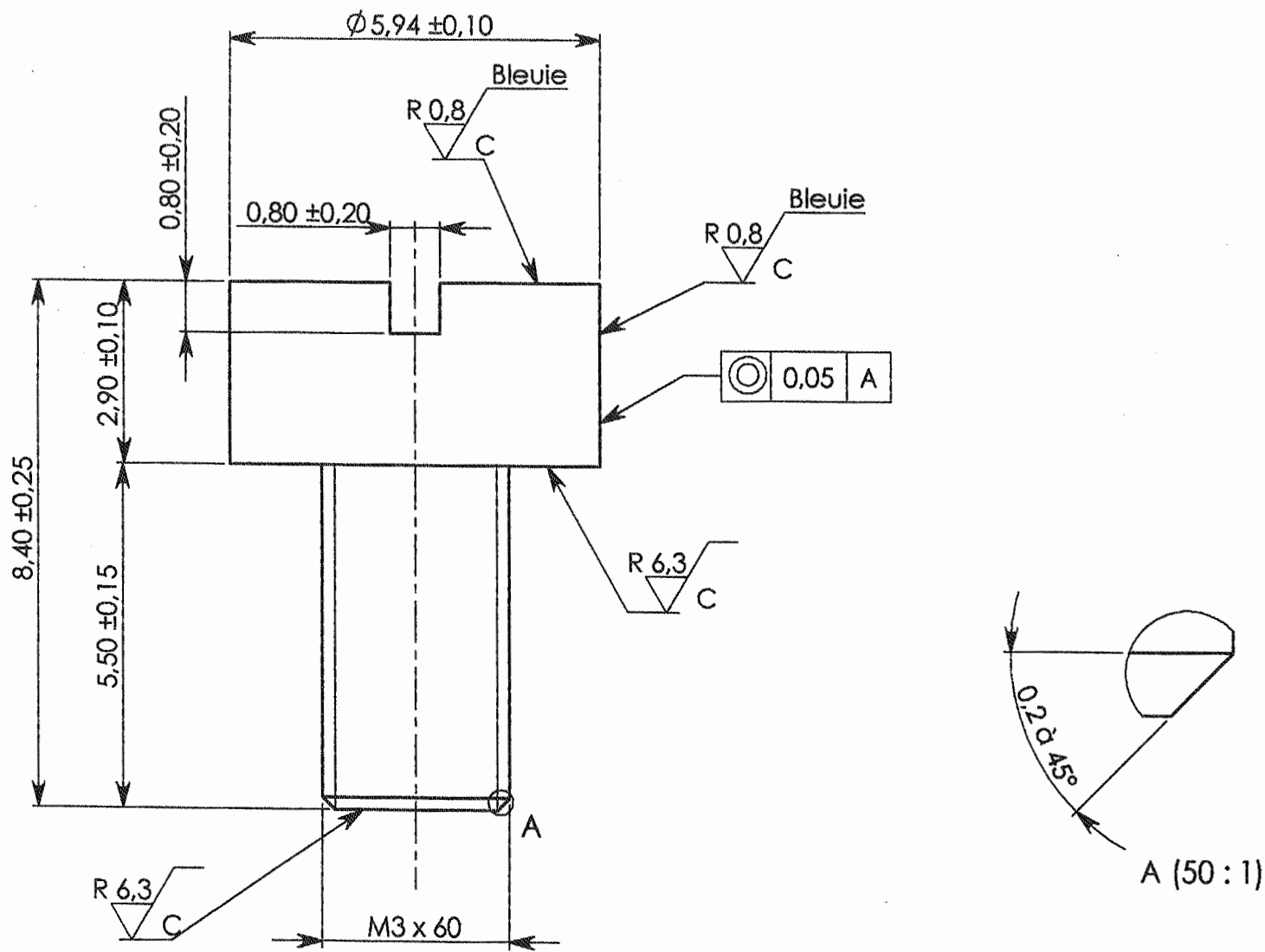
Tol générale +0,1

⊥	0,1
//	0,1

Cu Zn38 Pb2

Rep	Nb	Désignation	Matière	Débit	Observations
		PONT DE ROCHET			U 32 2006 p3
Echelle	5 : 1	Côtes en millimètres			

0606-ATAHPB



0606-ATAHPB

Rep	Nb	Désignation	Matière	Débit	Observations
			C 60 trempée revenue bleue		
					☉ 0,05 A
VIS DE PONT DE ROCHET					U 32
Echelle	10 : 1	Côtes en millimètres			2006 p4