

CORRIGE

Ces éléments de correction n'ont qu'une valeur indicative. Ils ne peuvent en aucun cas engager la responsabilité des autorités académiques, chaque jury est souverain.

**E 3 - ÉPREUVE PRATIQUE PRENANT EN COMPTE
LA FORMATION EN MILIEU PROFESSIONNEL**

**Sous - Épreuve C : Définition d'un élément et préparation en vue
De sa réalisation**

ANNÉE 2006

UNITÉ U 33

BARÈME DE CORRECTION

MATIÈRE D'ŒUVRE ET OUTILLAGES

DURÉE : 4 heures

COEFFICIENT 1

BARÈME DE NOTATION

Notation Dessin tige de remontoir Valjoux 7733

N° ANONYMAT et NOM					
Désignation	Côte		Note/20	Coef	Points
Représentation graphique				4	
Tolérances géométriques				1,5	
Indices de rugosité				1,5	

Exactitude des dimensions

Désignation	Côte	Tol +	Tol -	Note/20	Coef	Points
Côte Ø pivot	0,4	0	0,02		1	
Côte carré	0,7X0,7	0	0,02		1	
Côte Ø guidage pignon remontoir	0,88	0	0,02		1	
Côte Ø guidage en rotation platine	1,4	0	0,02		1	
Côte Ø saignée	0,8	0,02	0,04		1	
Côte Ø filetage	1,2				0,5	
Côte longueur de saignée	0,5	0,03	0		1	
Côte de longueur de collerette	0,3	0,04	0		1	
Côte longueur guidage pignon rem	0,5	0,05	0,05		1	
Côte longueur guid pig rem carré	3,55	0	0,05		1	
Côte longueur de pivot	0,88	0	0,04		1	

Points:

Note:

sur 20

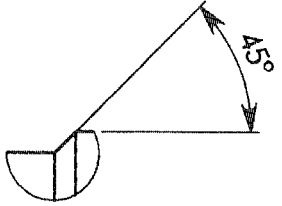
Commentaires:

MATIÈRE D'ŒUVRE PAR CANDIDAT ÉPREUVE E3
 Sous Épreuve C
 Unité U 33

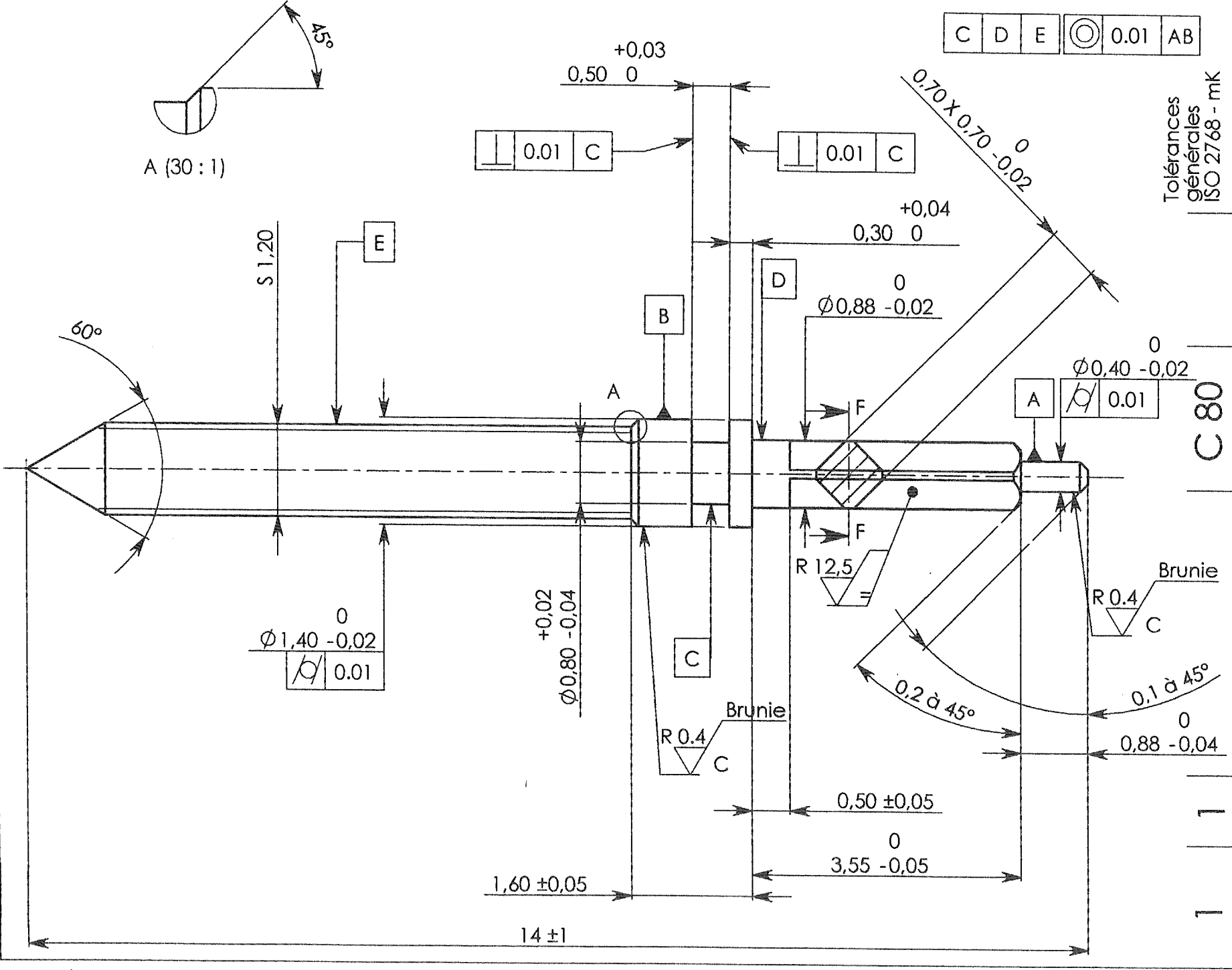
Quantité	Libellé	Section	Dimensions
1	Feuille de papier calque à dessin avec cartouche réglementaire d'examen (pour anonymat).		modèle A 4
1	Un mouvement Valjoux 7733 sans tige de remontoir.		

LISTE D'OUTILLAGE ÉPREUVE E3
 Sous Épreuve C
 Unité U 33

MATÉRIEL FOURNI PAR LE CENTRE D'EXAMEN	MATÉRIEL FOURNI PAR LE CANDIDAT
Micromètres. Jauges Comparateur	Pied à coulisse. Instruments du dessinateur industriel. Outillage de l'horloger réparateur.



A (30:1)



C	D	E	◎	0.01	AB
---	---	---	---	------	----

Tolérances
générales
ISO 2768 - mK

C 80

1

1

1

Plan N°	Nb	Désignation	Matière	Débit	Observations
1	1	TIGE DE REMONTOIR VALJOUX 7733	C 80		
Echelle	15:1	Côte en millimètres			
Correction U 33					