

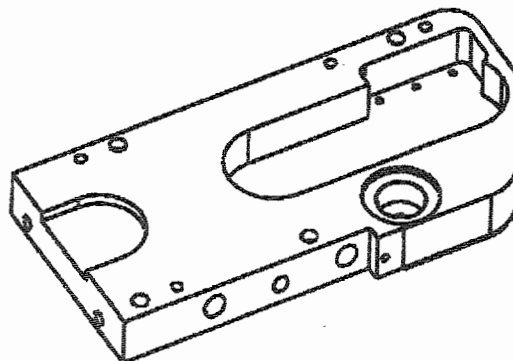
BACCALAUREAT PROFESSIONNEL TECHNICIEN D'USINAGE

SESSION 2006

DOSSIER TECHNIQUE

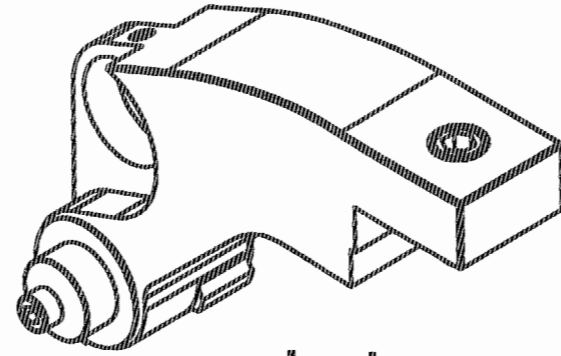
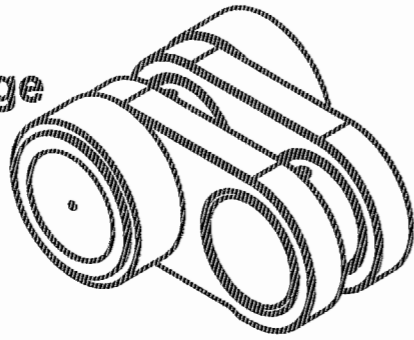
Le dossier technique contient les éléments suivants :

Des vues isométriques des différents éléments de l'unité de marquage	DT 1
Le dessin d'ensemble de l'Unité de marquage pneumatique	DT 2
La nomenclature et un éclaté de l'Unité de marquage	DT 3
Des vues en perspective du Flasque droit	DT 4
Le dessin de définition du Flasque droit	DT 5
Le graphe de structure et l'arbre de création Méca 3D	DT 6
La courbe des efforts transmis par l'Embiellage au Levier	DT 7
La courbe de l'effort de marquage	DT 8
La courbe de la vitesse de la Bielle par rapport à l'Embase	DT 9
La courbe de la vitesse du Levier par rapport à l'Embase	DT 10

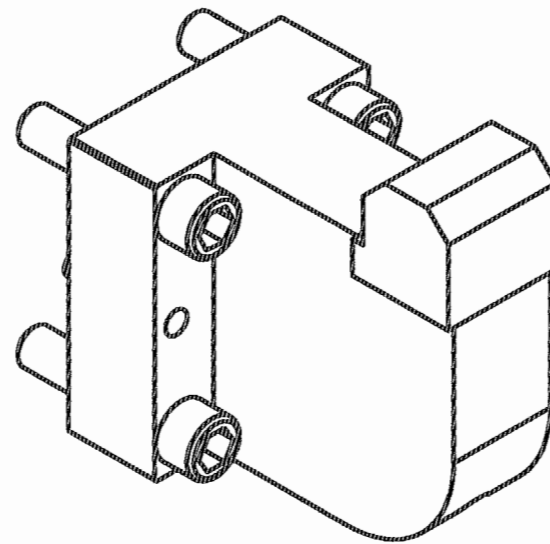


Vues isométriques des différents éléments de l'unité de marquage et de l'assemblage

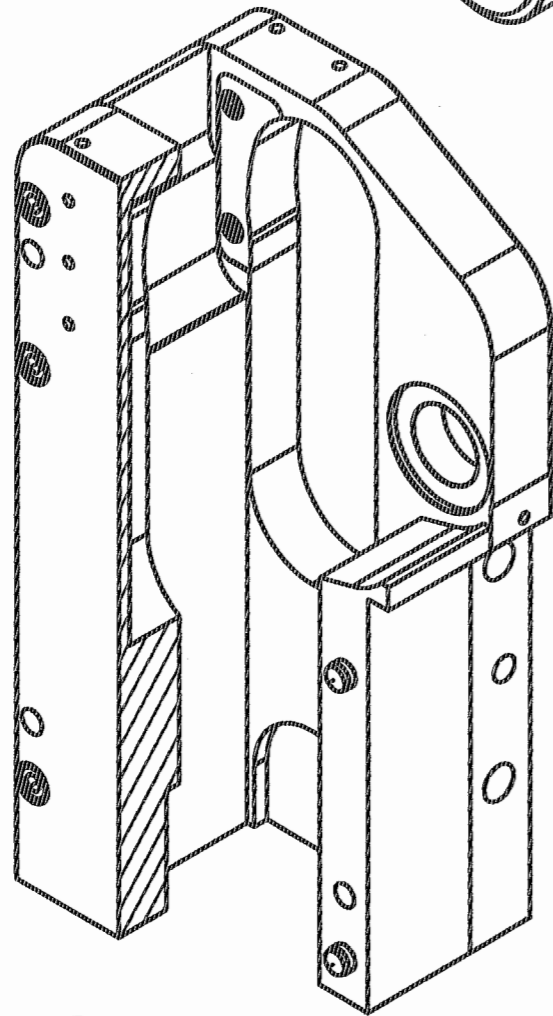
Embiellage



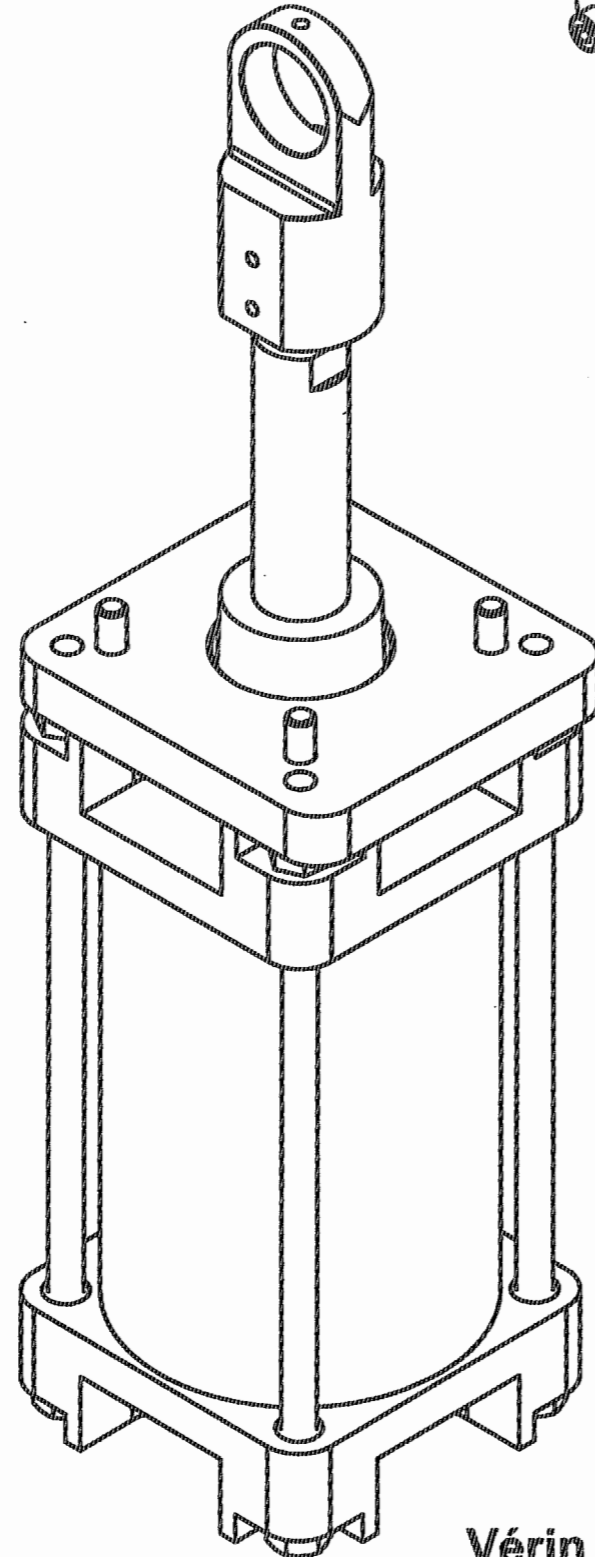
Levier



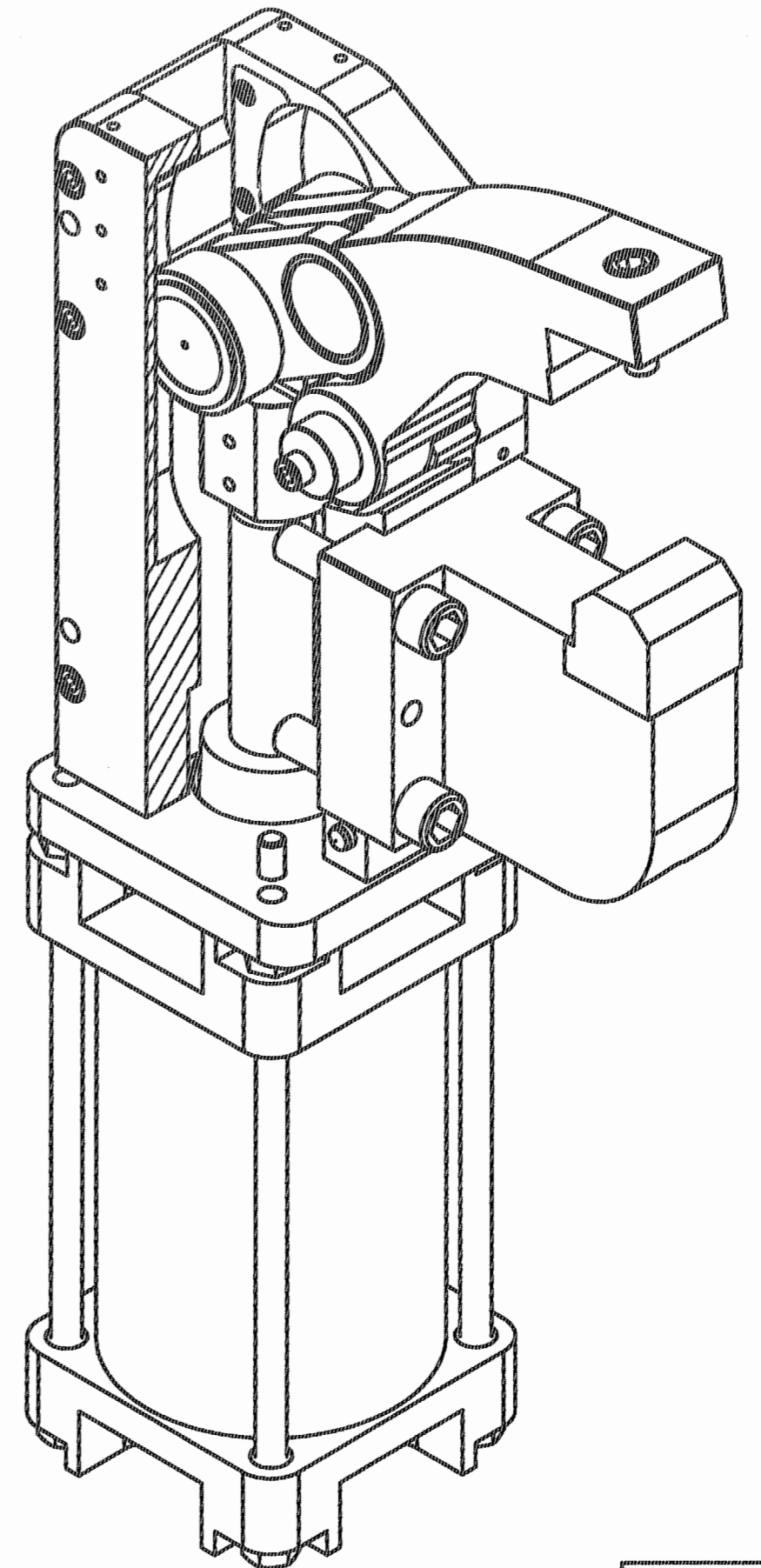
Enclume

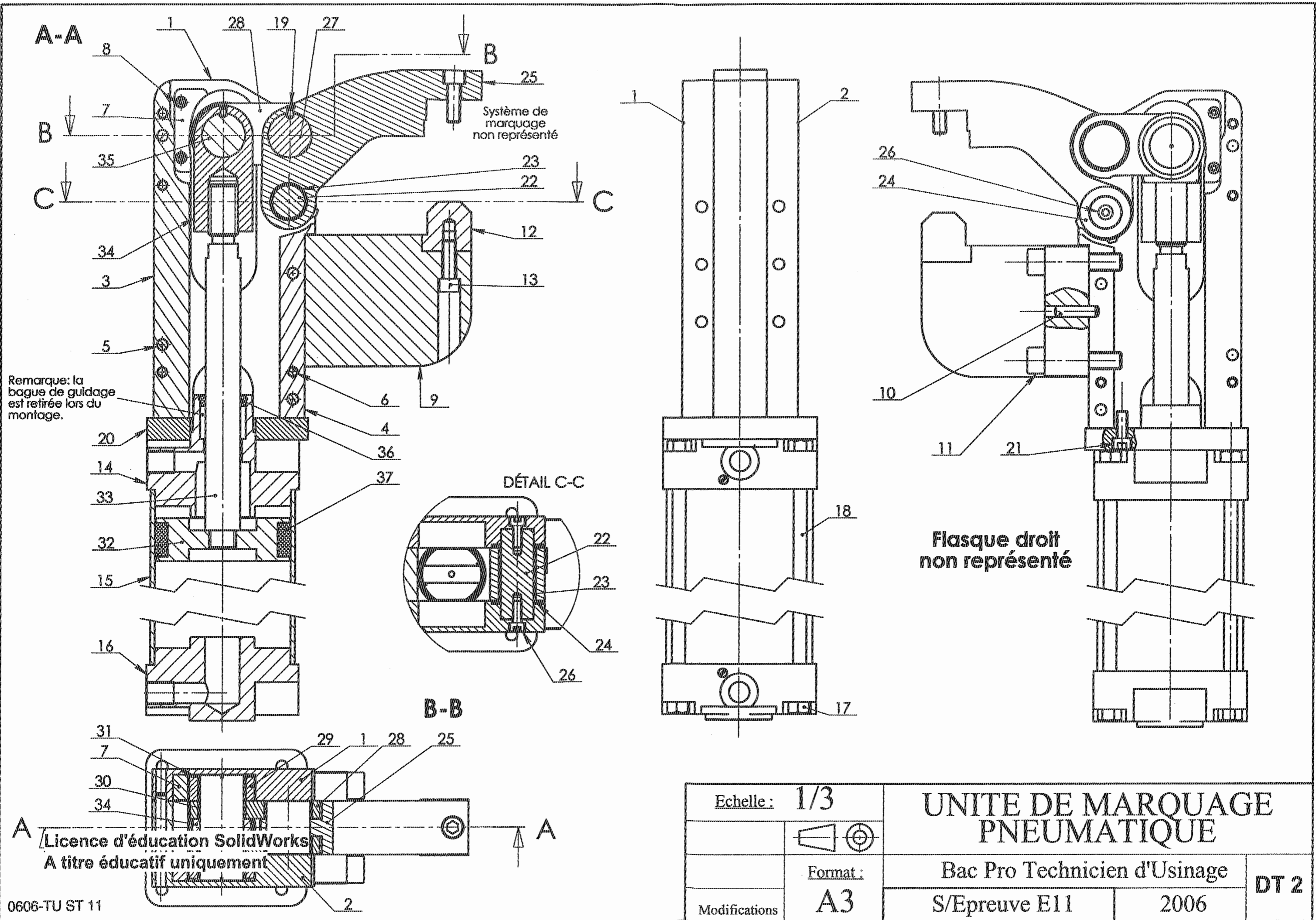


Corps



Vérin



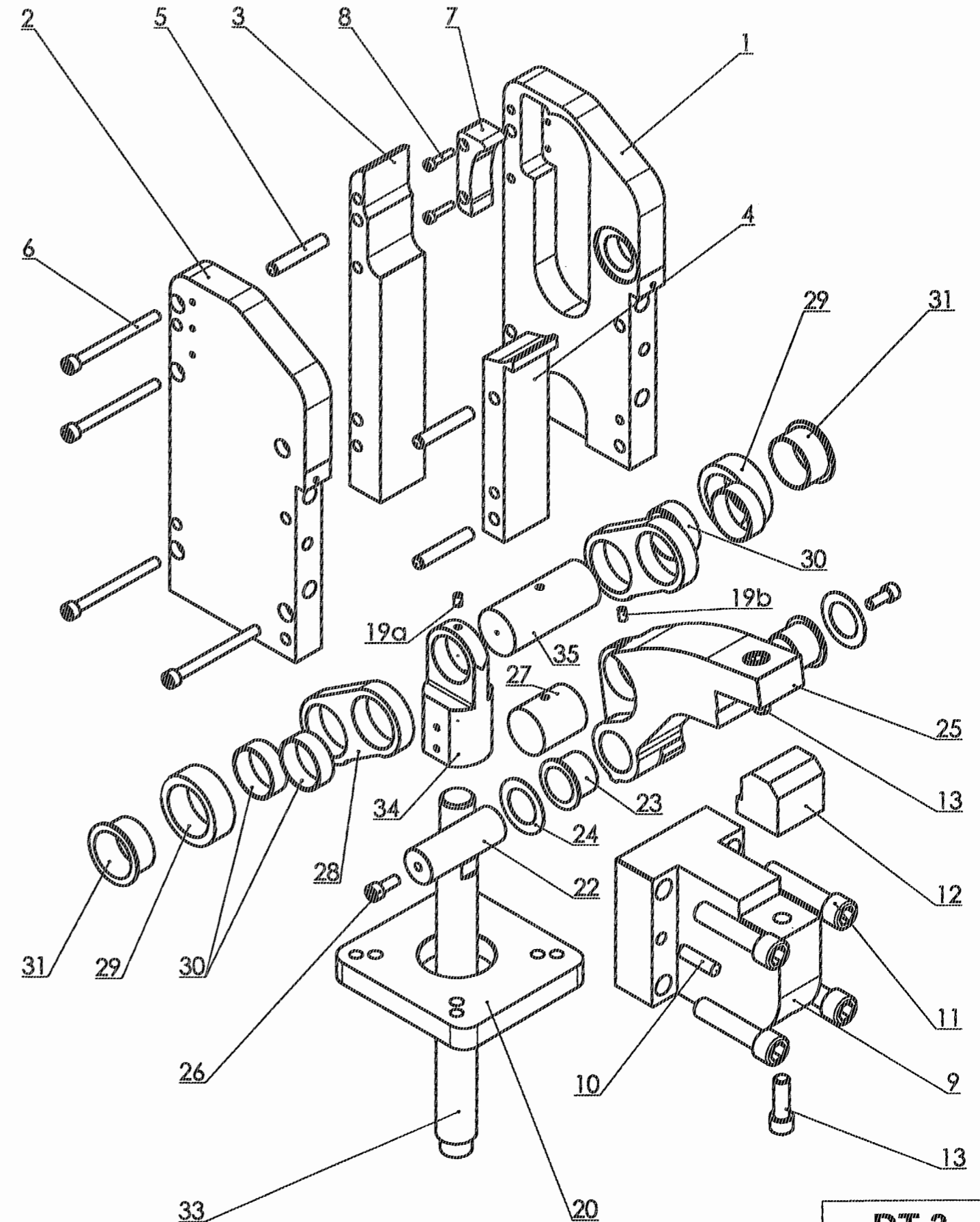


Nomenclature

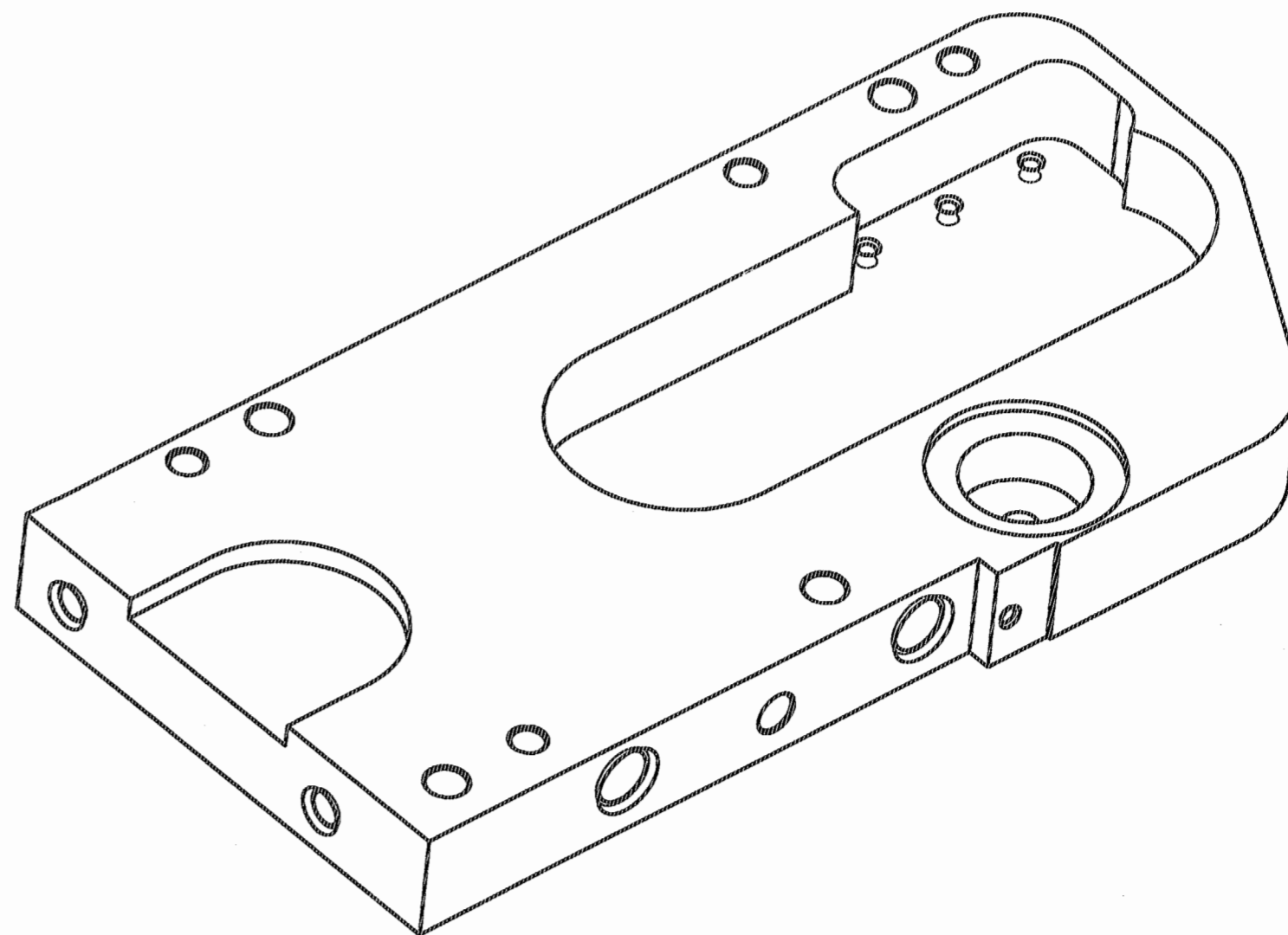
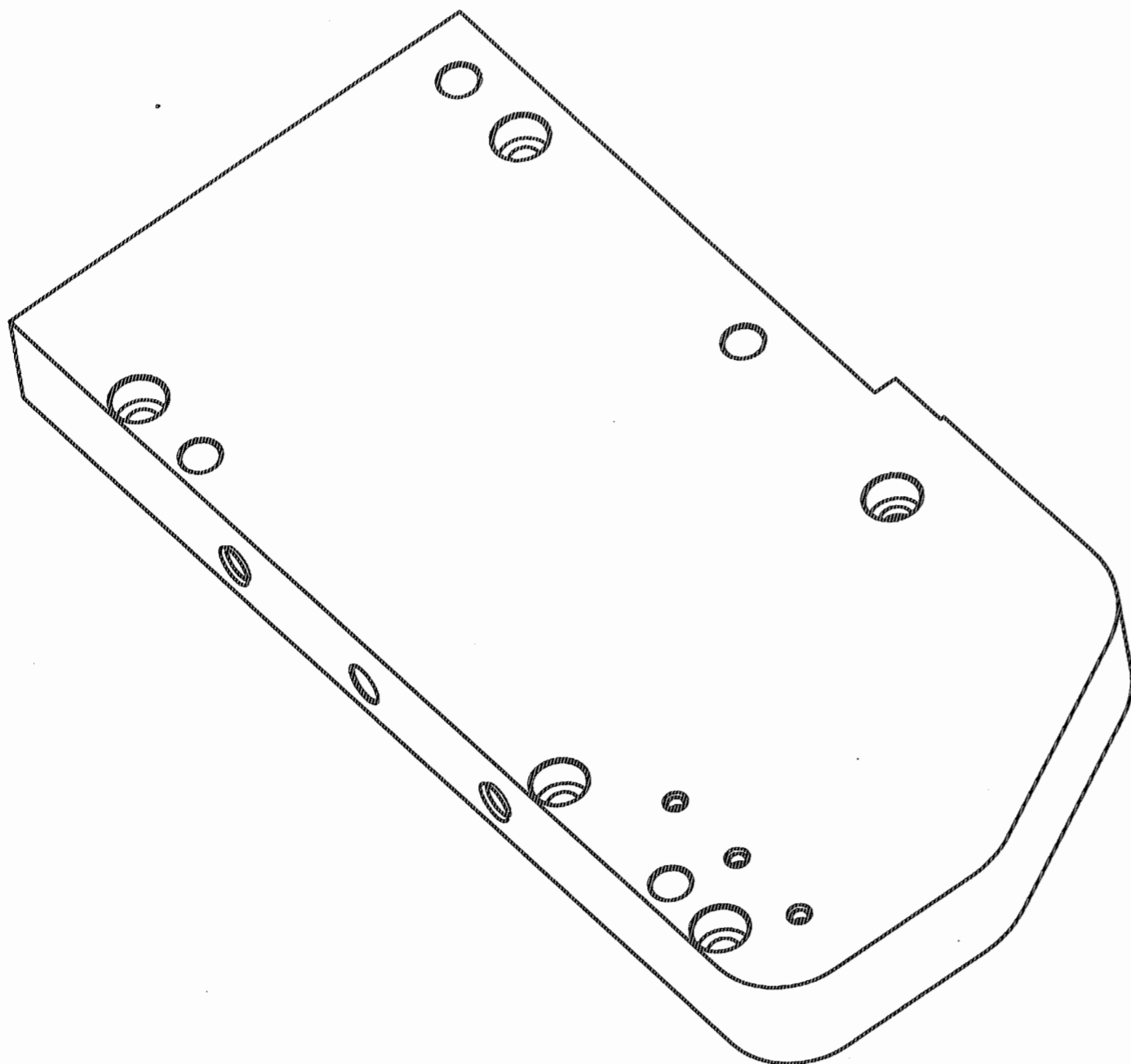
37	1	Joint circulaire	
36	1	Joint racleur	
35	1	Axe biellettes-chape	
34	1	Chape	
33	1	Tige piston	
32	1	Piston	
31	2	coussinet XFM	
30	4	coussinet XSM	
29	2	galet	
28	2	Biellette	
27	1	Axe biellettes-levier	
26	2	Vis à tête cylindrique à six pans creux M8 x 20	ISO 4762
25	1	Levier	
24	2	Rondelle de butées AS 3047	
23	2	Coussinet XFM 3034 26	
22	1	Axe levier	
21	4	Vis à tête cylindrique à six pans creux M10 x 25	ISO 4762
20	1	Support vérin	
19	4	Vis sans tête à six pans creux à bout plat M6 x 10	ISO 4026
18	4	Tirant	
17	8	Ecrou tirant	
16	1	Fond arriere	
15	1	Tube	
14	1	Fond avant	
13	2	Vis à tête cylindrique à six pans creux M12 x 35	ISO 4762
12	1	Enclume	
11	4	Vis à tête cylindrique à six pans creux M16 x 70	ISO 4762
10	2	Goupille Cylindrique 10 x 40	ISO 8734
9	1	Support enclume	
8	4	Vis à tête cylindrique à six pans creux M5 x 25	ISO 4762
7	2	Came	
6	4	Vis à tête cylindrique à six pans creux M8 x 90	ISO 4762
5	4	Goupille Cylindrique 10 x 60	ISO 8734
4	1	Entretoise avant	
3	1	Entretoise arrière	
2	1	Flasque gauche	
1	1	Flasque droit	
Rep.	Nbre.	Désignation	Observations

Eclaté de l'unité de marquage

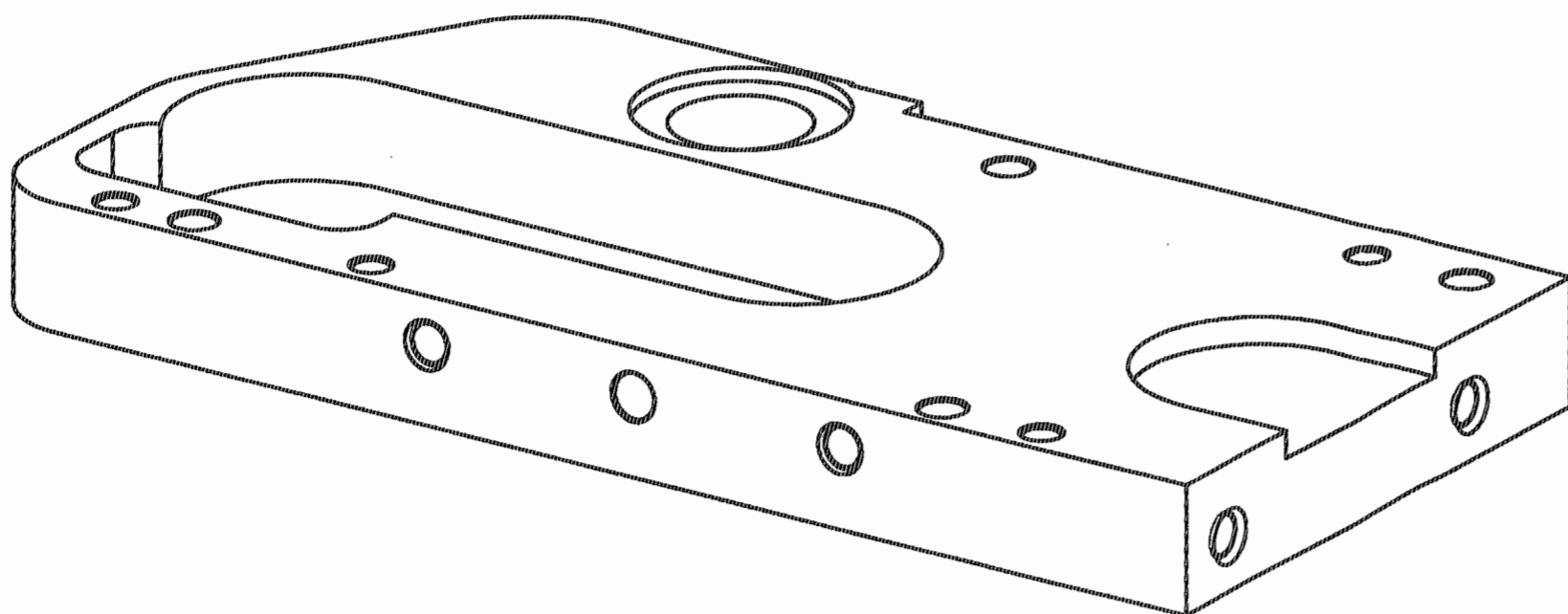
Corps de vérin non représenté

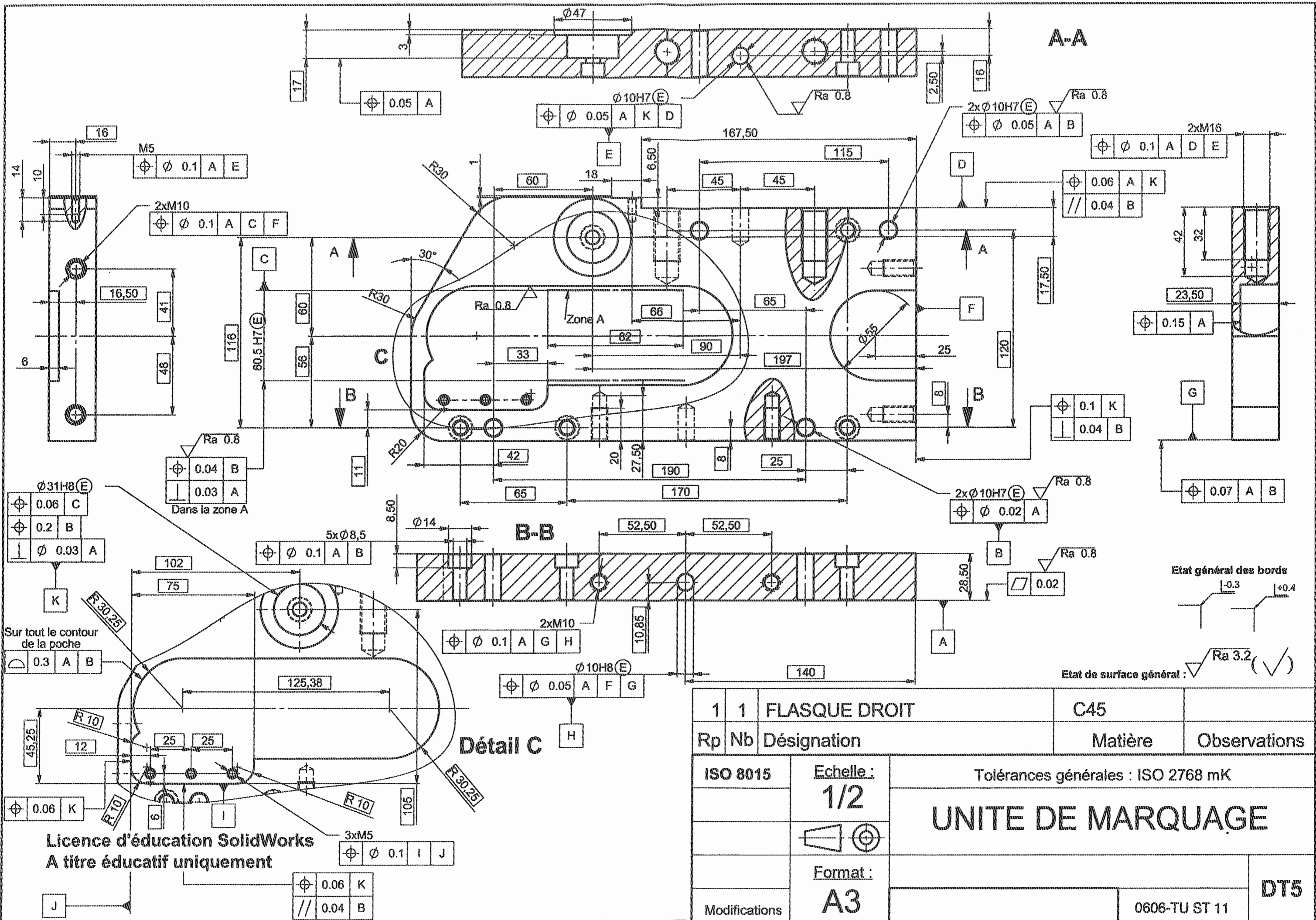


Licence d'éducation SolidWorks
A titre éducatif uniquement



**Vues en perspective du Flasque droit
de l'unité de marquage**





1	1	FLASQUE DROIT	C45	
Rp	Nb	Désignation	Matière	Observations
ISO 8015	Echelle :	Tolérances générales : ISO 2768 mK		
	1/2	UNITE DE MARQUAGE		
	Format :			
	A3			
Modifications			0606-TU ST 11	DT5

Licence d'éducation SolidWorks
A titre éducatif uniquement

Graphe de structure

Arbre de création Méca3D

