

BACCALAURÉAT PROFESSIONNEL
ARTISANAT ET MÉTIERS D'ART
OPTION COMMUNICATION GRAPHIQUE

SESSION DE JUIN 2006

E1 : ÉPREUVE SCIENTIFIQUE ET TECHNIQUE

SOUS-ÉPREUVE A1 - UNITÉ 11

**ÉTUDE D'UN PROCÉDÉ DE FABRICATION
SITUÉ DANS LA CHAÎNE GRAPHIQUE**

Ce sujet comporte 8 pages numérotées de 1 à 8

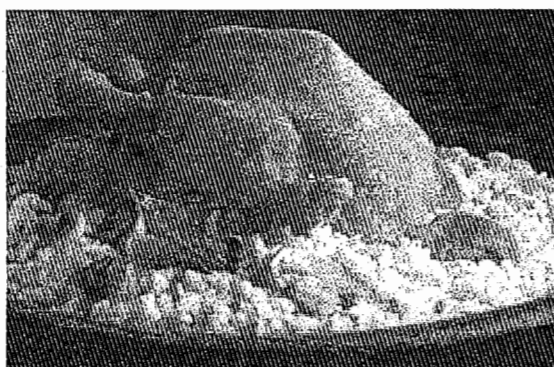
Rendre le sujet complet dans la chemise d'examen

Repère de l'épreuve	SUJET		
	Durée	Coefficient	Page
0606 - AMA C ST A	4 heures	2.5	1 / 8

Il est interdit aux candidats de signer leur composition ou d'y mettre un signe quelconque pouvant indiquer sa provenance.

LA CUISINE DE GINETTE MATHIOT

En hommage à Ginette Mathiot, grande dame de la gastronomie française, la Maison d'édition Flammarion décide de rééditer le livre "La cuisine Ginette Mathiot".



SUJET

À cette occasion, une brochure sera diffusée. Elle comprendra des articles tirés du livre et un encart où figureront quelques recettes extraites de l'ouvrage.

I) Analyse de la brochure

II) Établissement du fax

III) Correction d'une recette de cuisine (signes de correction)

Annexes (T1, T2, T3)

I) ANALYSE DE LA BROCHURE

CAHIER DES CHARGES

Brochure + un cahier de 4 pages encarté au centre de la brochure

- Brochure de 24 pages + une couverture de 4 pages
- Format : A4 à la française
- Cette brochure sera tirée à 12 000 exemplaires
- Prévoir une gâche de 3% pour l'ensemble des opérations (impression et finition)
- Reliure : encartage - piqûre à cheval : 2 agrafes

La couverture

- 1) La couverture sera foliotée avec des lettres de A à D.
- 2) La couverture sera imprimée sur un papier couché 2 faces mat de 115 g/m².

Les cahiers intérieurs

- 1) Le foliotage (en chiffres arabes) commencera à la 1^{re} page du premier cahier intérieur.
- 2) Les 2 cahiers intérieurs seront imprimés sur un papier couché 2 faces mat de 80 g/m².
- 3) Le texte rédactionnel sera imprimé en noir. *Vous conserverez impérativement l'ordre des articles.*
- 4) Le départ des articles se fera en belle page.
- 5) Des illustrations seront à placer de la façon la plus économique.
- 6) Vous n'introduirez pas de publicités à l'intérieur des articles.

Un encart

- 1) Un cahier de 4 pages est encarté au façonnage au centre de la brochure.
- 2) Ce cahier est un encart comprenant 8 recettes (2 recettes par page).
- 3) Il sera imprimé en quadrichromie.
- 4) Les films, le papier et l'impression sont à la charge de la Maison d'édition Flammarion.

Repère de l'épreuve	Sujet		
	Durée	Coefficient	Page
0606 – AMA C ST A	4 heures	2.5	2 / 8

CAHIER DES CHARGES (suite)

Les 2 cahiers intérieurs comprennent le rédactionnel (a), les illustrations (b), les annonces (c)

a) Textes

Présentation de Ginette Mathiot	1 page, belle page (noir)
Que manger aujourd'hui ?	1 page, belle page (noir)
Notions de diététique	1 page, belle page (noir)
Conseils pratiques	1,5 page, belle page (noir)
Cuisine de tous les jours	1,75 page, belle page (noir)
Cuisine des jours de fête	1,5 page, belle page (noir)
Cuisine des amoureux	1 page, belle page (noir)
Cuisine pour pique-nique	1 page, belle page (noir)
Recettes de base	1,75 page, belle page (noir)
Mettre la table	1,5 page, belle page (noir)
Les achats	1,25 page, belle page (noir)
Poids et mesures	1 page, belle page (noir)
Organisation de la cuisine	0,75 page, page 24 (noir)

b) Illustrations à rajouter au rédactionnel

Illustrations	Quadri	noir	Observations
Illustration	■		1 ^{er} de couverture - 1 page
Portrait de G. Mathiot	■		2 ^e de couverture - 1 page
Illustration		■	accompagnant l'article "Que manger aujourd'hui ?" - 1 page
4 tableaux	■		accompagnant l'article "Notions diététiques" - 1 page
Illustration		■	accompagnant l'article "Cuisine pour pique-nique" - 1 page
Illustration		■	accompagnant l'article "Recettes de base" - 0,25 page
Illustration	■		accompagnant l'article "Mettre la table" - 0,5 page
Illustration		■	accompagnant l'article "Les achats" - 0,75 page

c) Annonces (la composition et le flashage sont à la charge de l'agence)

annonceurs	quadri	noir	observations
Ducros		■	1 page
Sylvaner	■		0,5 page
Le Petit	■		0,25 page
Les Vergers de France	■		3 ^e de couverture - 1 page
Danone	■		4 ^e de couverture - 1 page

Travail à réaliser

I - BROCHURE :

1) Établir le chemin de fer et les serpents (*page 4/8*)

Couverture : pagination de A à D

2 cahiers intérieurs : pagination de 1 à 24 + 1 encart. L'encart ne sera pas paginé mais il sera placé dans votre chemin de fer et occupera le milieu de la brochure.

- Colorier partiellement au crayon de couleur l'ensemble des pages d'un même cahier.

Couverture : rouge - 1^{er} cahier intérieur : bleu - 2^e cahier intérieur : vert - encart : jaune

ATTENTION - Votre chemin de fer terminé, des espaces resteront vides. Ces derniers, réservés à la publicité, n'ont pas encore été vendus. Vous encadrerez d'un filet (épais) l'encombrement et vous remplirez le tableau situé sous le chemin de fer. Dans le tableau, vous indiquerez la page, l'emplacement (0.25 p., 0.50 p., 1 p.) ainsi que l'impression (quadrichromie ou noir).

2) Faire le schéma d'imposition de la couverture (recto) en basculé (*page 4/8*)

(prise de pince : 10 mm - rogne : 5 mm). Indiquez le nombre de poses

Les coupes seront en rouge - les plis seront en vert (pointillé)

L'orientation des folios donne l'orientation des pages

3) Faire le schéma d'imposition (recto) du 1^{er} cahier intérieur (*page 4/8*)

(prise de pince : 10 mm - rogne : 5 mm). Indiquez le nombre de poses.

Les coupes seront en rouge - les plis seront en vert (pointillé)

L'orientation des folios donne l'orientation des pages

4) Faire le schéma d'imposition (recto) du 2^e cahier intérieur en basculé (*page 4/8*)

(prise de pince : 10 mm - rogne : 5 mm). Indiquez le nombre de poses.

Les coupes seront en rouge - les plis seront en vert (pointillé)

L'orientation des folios donne l'orientation des pages

5) Établir le devis de la brochure - hors taxe (*pages 5/8, 6/8*) / Brochures - tarifs (*pages 8/8*)

- Composition, flashage, commande de papier, impression (sans la gâche), façonnage.

- Dans votre devis, vous prendrez en compte les encombrements - quadrichromie(s)/noir(s) - qui figurent dans le tableau situé sous le chemin de fer.

- L'imprimeur travaillera sur une offset permettant d'imprimer un format de papier maximum 65 x 92 cm. Les autres machines étant occupées.

- Le prix de vente (Hors Taxes) pour 12 000 brochures, le prix d'un exemplaire (Hors Taxes), le prix de vente (Hors Taxes) des 12 000 brochures (marge 25%), le prix de la T.V.A., le prix de vente (Toutes Taxes comprises) des 12 000 brochures :

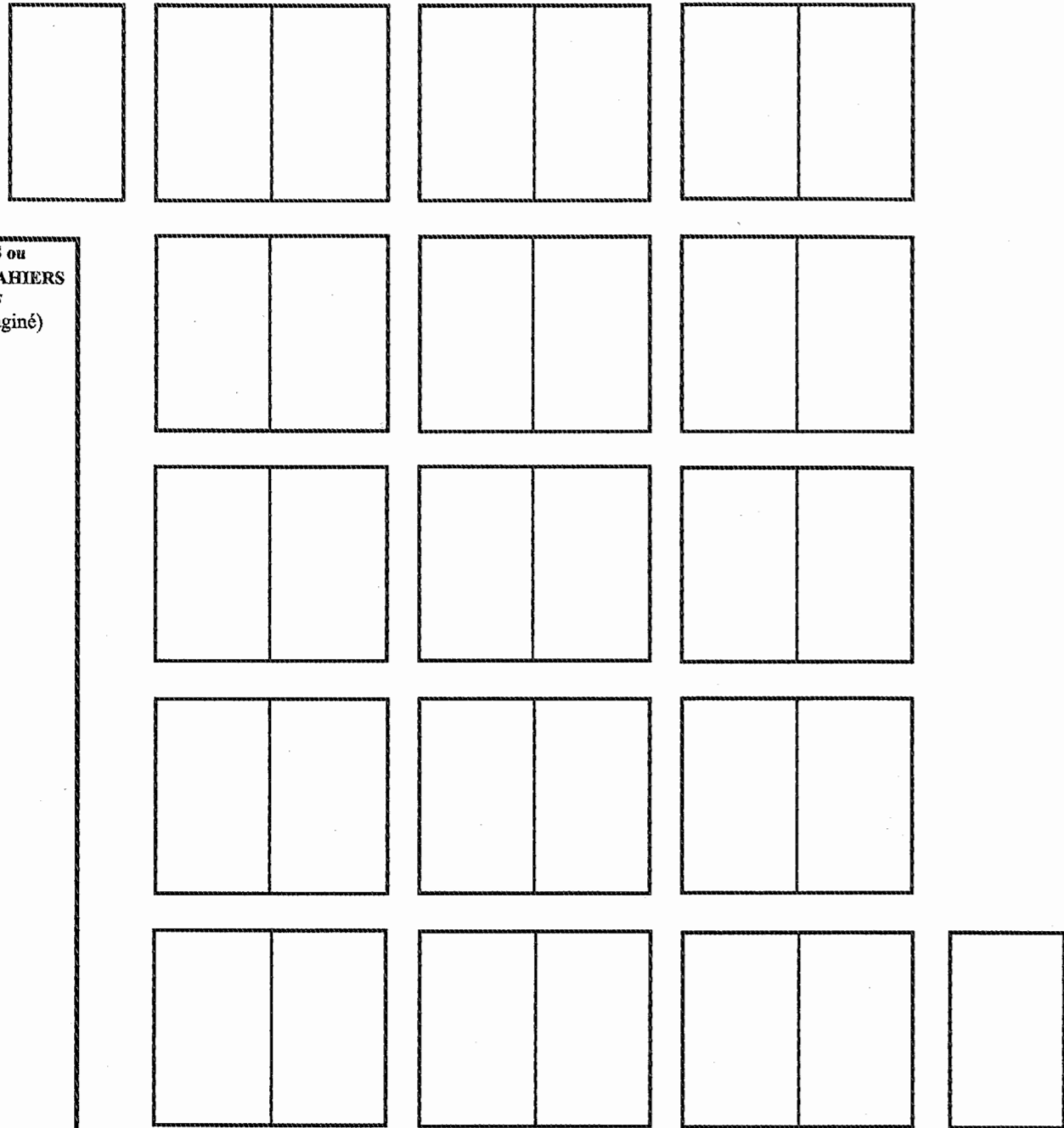
II- FAX

Rédigez le fax dans un ordre logique - (*pages 6/8*).

III) CORRECTION D'UNE RECETTE DE CUISINE (signes de correction)

Lisez attentivement la recette (*page 7/8*). Vous corrigerez les fautes en plaçant les signes de correction sur la page suivante (*page 7/8*). Les corrections et les signes typographiques se feront au stylo rouge.

Repère de l'épreuve	Durée	Sujet	
		Coefficient	Page
0606 - AMA C ST A	4 heures	2.5	3 / 8



SERPENTINS ou
ÉCHELLE DES CAHIERS
y compris
l'encart (non paginé)

Tous les espaces publicitaires ne sont pas vendus.
Vous indiquerez la page, l'espace et cochez la case quadri ou noir.

page	encombrement 0.25 p., 0.50 p., 1 p.	quadri	noir

N'oubliez pas d'indiquer
les couleurs
de l'impression
à côté des folios

Schémas d'imposition

Couverture (recto)
1^{er} cahier intérieur (recto)
2^e cahier intérieur (recto)
Vous donnerez le nombre de poses
pour la couverture et pour chacun des cahiers.
Vous coterez toutes les dimensions et vous donnerez le
total des 2 côtés pour chacun des schémas.

COUVERTURE

Nom de l'imposition :

Nombre de pose (s) :

1^{ER} CAHIER INTÉRIEUR (RECTO)

Nom de l'imposition :

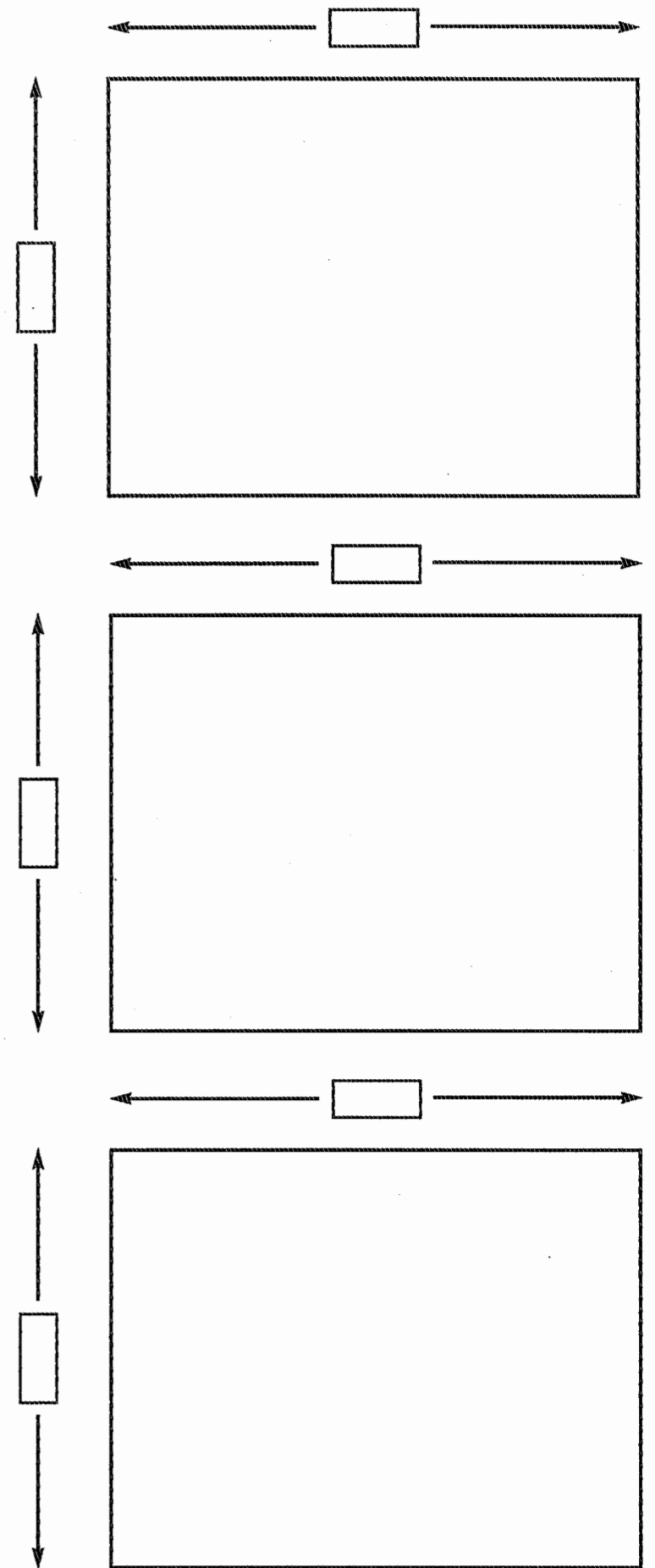
Nombre de pose (s) :

2^E CAHIER INTÉRIEUR (RECTO)

Nom de l'imposition :

Nombre de pose (s) :

Tracés à la règle
Utilisez les codes suivants :
coupes en rouge
plis en vert (pointillé)



Repère de l'épreuve	Sujet		
	Durée	Coefficient	Page
0606 - AMA C ST A	4 heures	2.5	4 / 8

Devis de la brochure (posez les opérations)

Pour les tarifs (brochure) voir les documents ci-joints :
Brochures - tarifs (page 8/8).

ATTENTION : ne pas calculer dans votre devis l'encart comprenant les recettes.
Il est offert par la Maison d'édition Flammarion

1 - COMPOSITION - MISE EN PAGE

.....total :

2 - FLASHAGE

.....total :

3 - COMMANDE DE PAPIER -

a) couverture :

.....total (couverture) :

b) cahiers intérieurs :

DEVIS brochure (suite) - posez les opérations

.....total (cahiers intérieurs) :

total (couverture + cahiers intérieurs) :

4 - IMPRESSION

a) couverture

.....total (couverture) :

b) cahiers intérieurs

(1^{er} cahier)

(2^e cahier)

total (cahiers 1 et 2) :

total (couverture + cahiers intérieurs) :

5 - FAÇONNAGE

.....total :

Repère de l'épreuve	Sujet		
	Durée	Coefficient	Page
0606 - AMA C ST A	4 heures	2.5	5 / 8

DEVIS brochure (suite) - posez les opérations

PRIX DE VENTE (Hors Taxes) POUR 12 000 BROCHURES

.....

PRIX D'UN EXEMPLAIRE (Hors Taxes)

.....

PRIX DE VENTE (Hors Taxes) des 12 000 BROCHURES (marge 25%)

.....

PRIX DE LA T.V.A.

.....

PRIX DE VENTE (Toutes Taxes comprises) des 12 000 BROCHURES

.....

II) FAX

Vous rédigez le fax dans un ordre logique pour envoyer le devis au client, en indiquant :

- a) le prix de vente Hors Taxes sachant que la marge est de 25%
- b) la somme que représente la T.V.A.(T.V.A. : 19.6%)
- c) le prix Toutes Taxes Comprises.

AVIS DE TRANSMISSION

Destinataire : Éditions Flammarion

De la part de : Imprimerie Bussières

OBJET :

Repère de l'épreuve	Durée	Sujet	
		Coefficient	Page
0606 - AMA C ST A	4 heures	2.5	6 / 8

II) RECETTE DE CUISINE

Lisez attentivement la recette de cuisine. Vous corrigerez les fautes à l'aide des signes typographiques sur la page suivante.

RECETTE DE CUISINE

POULET AU SEL

Préparation : 5 mn
Cuisson : 1 h 15
1 poulet de 1 kg environ
3 kg de gros sel

Disposez 1 kg de sel dans le fond d'une cocotte assez grande pour pouvoir contenir poulet et sel. Mettez le poulet (vidé et bridé). Répartissez un deuxième kilo de sel autour de la volaille que vous recouvrez entièrement avec le reste du sel. Mettez le couvercle. Fixez-le avec du fil de fer ou placez un poids assez lourd sur le couvercle avant d'enfourner à four chaud. Vous entendrez sans doute le sel crépiter : ne vous inquiétez pas. Au bout de 1 heure 15 de cette cuisson à l'étouffée, retirez le couvercle et cassez avec précaution (sans vous brûler et sans abîmer la volaille) la croûte dure formée par le sel durci. Servez aussitôt le poulet que vous trouverez extrêmement savoureux.

Servez avec un légume au choix ou du riz, voire les deux.

II) CORRECTION DE LA RECETTE (signes de correction)

Vous corrigerez les fautes en plaçant les signes de correction.
Les corrections et les signes typographiques se feront au stylo rouge.

POULET AU SEL

Préparation : 5 mn
Cuisson : 1 h 15
1 poulet de 1 kg environ
3 kg de gros sel

Disposez 1 kg de sel dans le fond d'une cocotte assez grande pour pouvoir contenir poulet et sel. Mettez le poulet (vidé et bridé). Répartissez un deuxième kilo de sel autour de la volaille que vous recouvrez entièrement avec le reste du sel. Mettez le couvercle. Fixez-le avec du fil de fer ou placez un poids assez lourd sur le couvercle avant d'enfourner à four chaud. Vous entendrez sans doute le sel crépiter : ne vous inquiétez pas. Au bout de 1 heure 15 de cette cuisson à l'étouffée, retirez le couvercle et cassez avec précaution (sans vous brûler et sans abîmer la volaille) la croûte dure formée par le sel durci. servez aussitôt le poulet que vous trouverez extrêmement savoureux.

Servez avec un légume au choix ou du riz, voire les deux.

Repère de l'épreuve	Sujet		
	Durée	Coefficient	Page
0606 - AMA C ST A	4 heures	2.5	7 / 8

COMPOSITION - MISE EN PAGE

Composition - Mise en page - Scan des illustrations - Épreuves de sortie laser - Corrections

Prix en € H.T.

Format A5 : 22.00 € (hors taxe) la page (prix forfaitaire quelque que soit son remplissage)

Format A4 : 31.00 € (hors taxe) la page (prix forfaitaire quelque que soit son remplissage)

FLASHAGE

Les prix indiqués sont des prix unitaires (prix hors taxe). Pour avoir des traits de coupe, tous les films sont flashés au même format. **Prix en € (hors taxe).**

Quantité par commande	Flashage 1 couleur		Flashage 2 couleurs		Flashage 3 couleurs		Flashage quadri	
	A3	A4	A3	A4	A3	A4	A3	A4
1	26	20	30.50	23	29.50	24	89.50	70.50
2 à 4	20	15	19	16	21	17.50	67	50
5 à 30	14	10	15	12	15.50	13	55	41
31 à 60	10	7.50	13.50	10.50	14.50	11.50	51.50	37
61 à 100	7.50	7	10	8	12.50	10	47.50	31
+ de 100	5.50	6	8.50	6.50	11.50	9	39.50	26

MONTAGE EN IMPOSITION - PLAQUES - CALAGES - TIRAGE

Prix en € (hors taxe)

	cahiers	noir recto/verso	noir recto/verso + 1 couleur recto	noir recto/verso + 2 couleurs recto	noir recto/verso + 1 couleur recto/verso	noir recto/verso + 2 couleurs recto/verso	quadri recto + noir verso	quadri recto + noir + 1 couleur verso	quadri recto + noir + 2 couleurs verso	quadri recto verso
le premier mille	16 p.	321	373	411	442	487	797	823	816	1051
	8 p.	233	305	358	368	394	492	525	586	678
	4 p.	183	221	274	297	343	434	458	510	617
le mille suivant	16 p.	76	99	121	137	152	182	213	243	304
	8 p.	39	51	76	88	99	91	129	175	205
	4 p.	32	35	59	67	77	60	83	129	152

BROCHURES (TARIFS)

PAPIER TRAITÉ CHIMIQUEMENT (DIT : "SANS BOIS"), COUCHÉ 2 FACES MAT

Prix en € (hors taxe)

Grammage	Format	Paquetage	poids pour 1000 feuilles en kg	Prix hors taxe pour mille feuilles			
				de 50 à 99 kg	de 100 à 299 kg	de 300 à 749 kg	+ de 750 kg
80 grs	45 x 64	500	23	81	60	57	56
	65 x 92	500	47.80	168	124	118	116
	70 x 102	250	57.10	200	148	141	138
115 grs	45 x 64	250	33.10	113	84	80	78
	65 x 92	250	68.80	234	148	165	161
	70 x 102	250	82.10	279	176	196	192
150 grs	45 x 64	500	43.20	126	93	89	87
	52 x 72	250	56.20	164	121	115	112
	58 x 92	250	80	233	172	164	161
	65 x 70	250	68.20	199	147	140	137
	65 x 92	250	89.70	261	192	184	180
	70 x 102	125	107.10	312	230	219	215
	92 x 130	125	179.40	531	392	374	366
150 grs	45 x 64	250	49	167	123	117	115
	65 x 92	250	102	345	255	243	238
	70 x 102	250	122	413	305	290	285

FAÇONNAGE - Prix en € (hors taxe)

Les prix indiqués sont des prix unitaires	le premier mille	le mille suivant
Pique à cheval (encartage compris)	190	71
Dos carré collé	237	111
Vernis U.V.	224	56

Repère de l'épreuve	Durée	Sujet	
		Coefficient	Page
0606 - AMA C ST A	4 heures	2.5	8 / 8