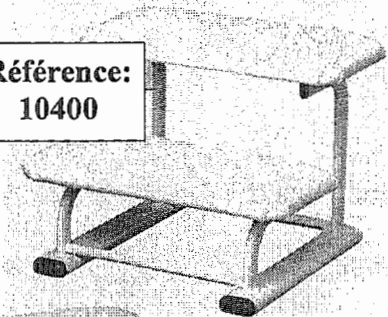
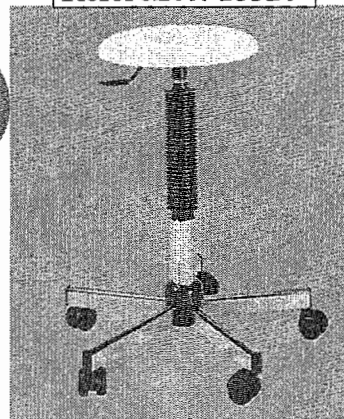


Référence:
10400



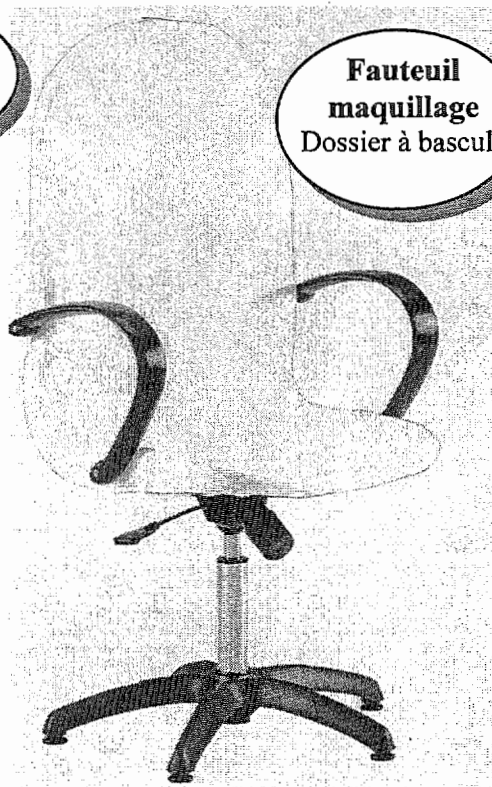
Tabouret sur
roulettes
Réglable en hauteur
(système à gaz)

Référence: 15320



Marche pied
2 marches
43X47X38

Fauteuil
maquillage
Dossier à bascule



Accoudoirs
ergonomiques

- ◆ Réglable en hauteur (système à gaz)

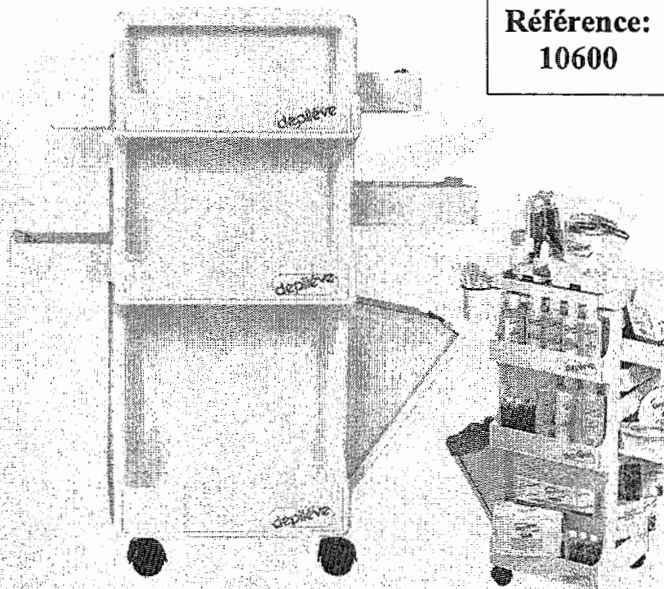
Référence: 10200

Chariot de
service
Plastique résistant

Permet de stocker
tous vos accessoires en
un minimum de place

- ◆ 4 roulettes
- ◆ Dimensions:
40X38X88 cms
- ◆ Poubelle intégrée
- ◆ En option : plateau

Référence:
10600



Baccalauréat professionnel Esthétique/Cosmétique-Parfumerie-DOSSIER TECHNIQUE

U11 : Étude de situations professionnelles en
esthétique/cosmétique-parfumerie

4 heures

Coefficient 4

Repère de l'épreuve : 0606-ECP ST 11

Page 9 sur 16

NOTRE PROMOTION du MOMENT

Notre meilleur rapport qualité/ prix

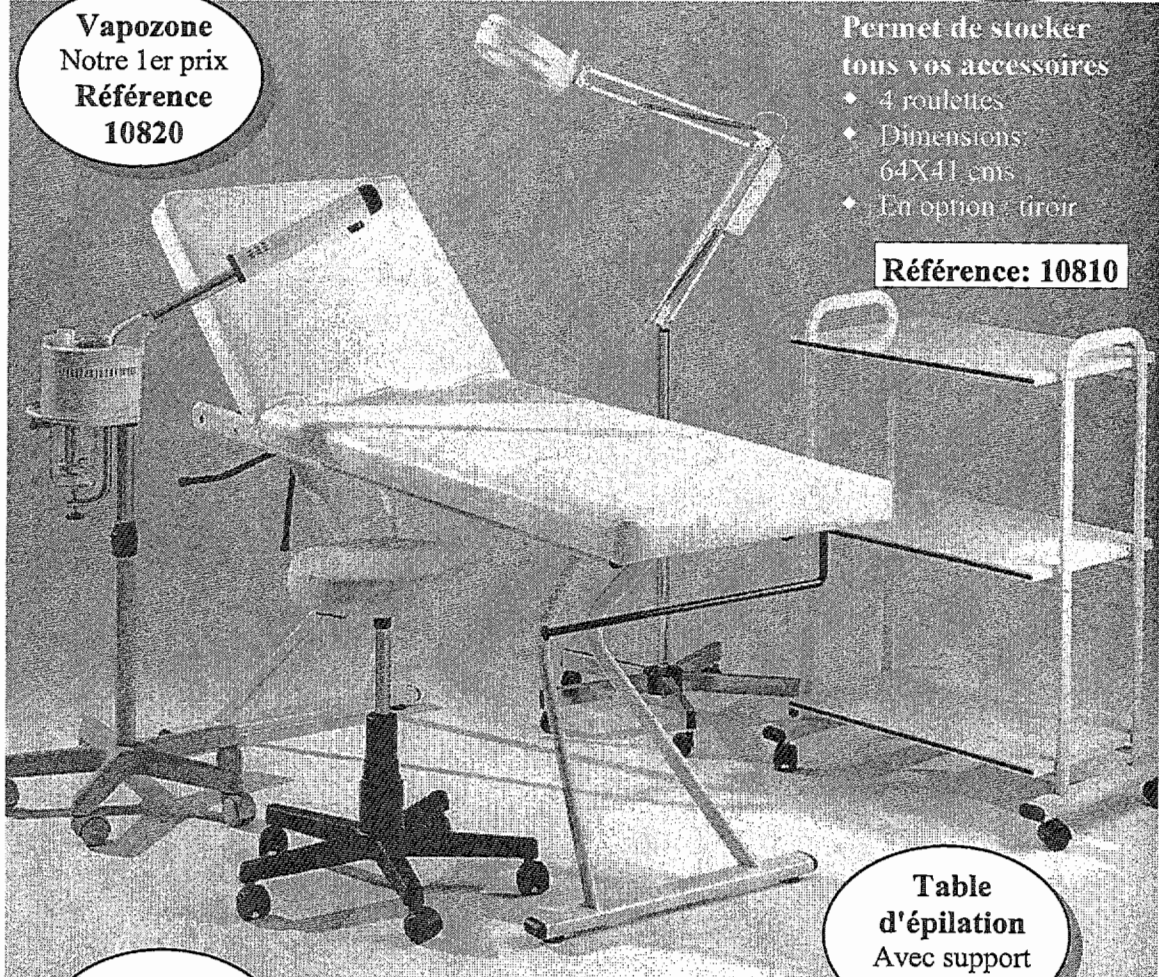
Guéridon de service
3 étagères

Vapozone
Notre 1er prix
Référence
10820

Permet de stocker
tous vos accessoires

- ◆ 4 roulettes
- ◆ Dimensions: 64X41 cms
- ◆ En option : tiroir

Référence: 10810



Lampe loupe
Notre 1er prix
Référence
10830

Table d'épilation
Avec support papier

Tabouret
Notre 1er prix
Référence
10840

Dossier réglable manuellement

- ◆ Dimensions: 180X60 cms
- Heuteur: 70 cms

Référence: 10800

Attention: cet ensemble ne peut-être dissocié

Baccalauréat professionnel Esthétique/Cosmétique-Parfumerie-DOSSIER TECHNIQUE

U11 : Étude de situations professionnelles en
esthétique/cosmétique-parfumerie

4 heures

Coefficient 4

Repère de l'épreuve : 0606-ECP ST 11

Page 10 sur 16

ISSIMA
La Beauté somptueuse



**ISSIMA, gamme de produits de soins "Haut de Gamme",
aide l'épiderme à lutter contre les facteurs du
vieillessement et à garder plus longtemps l'éclat de la
jeunesse**



**Crème
démaquillante:**

- ◆ Composants:
- ⇒ *Perhydrosqualène 7%*
- ⇒ *Phospholipides*
- ◆ Propriétés:
- ⇒ *Nettoie et démaquille efficacement en douceur, respecte le film*



**Lotion
hydratante:**

- ◆ Composants:
- ⇒ *Agents hydratants, sans alcool*
- ◆ Propriétés:
- ⇒ *Hydratante, légèrement nettoyante, respecte le film hydro lipidique*



Aquamasque:

- ◆ Composants:
- ⇒ *Hydroliftine 7,5%*
- ◆ Propriétés:
- ⇒ *Stimule l'oxygénation cellulaire et la microcirculation.*
- ⇒ *Favorise la fixation de l'eau au niveau de l'épiderme et exerce une action apaisante et relaxante*

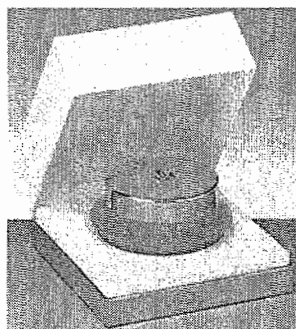
Baccalauréat professionnel Esthétique/Cosmétique-Parfumerie-DOSSIER TECHNIQUE		
U11 : Étude de situations professionnelles en esthétique/cosmétique-parfumerie	4 heures	Coefficient 4
Repère de l'épreuve : 0606-ECP ST 11		Page 11 sur 16

ISSIMA
La Beauté somptueuse



Bodysérum:

- ◆ Composants:
 - ⇒ Hydrolastine L.D. B. 7%
- ◆ Propriétés:
 - ⇒ Hydratant longue durée, raffermi et tonifie les tissus
 - ⇒ Protège la peau contre les agressions externes (anti-radicaux libres)



Fond de teint:

- ◆ Composants:
 - ⇒ Hydrolastine 2,5%
 - ⇒ Filtres U.V.
- ◆ Propriétés:
 - ⇒ Texture crémeuse qui facilite l'application
 - ⇒ Effet tenseur
 - ⇒ Freine l'évaporation de l'eau de l'épiderme
 - ⇒ Possède un effet filtrant



Soins tenseurs pour le cou:

- ◆ Composants:
 - ⇒ Hydrolastine II 7%
 - ⇒ Agent tenseur 1%
- ◆ Propriétés:
 - ⇒ Effet tenseur, préserve le capital d'élastine, améliore l'élasticité et la fermeté cutanées



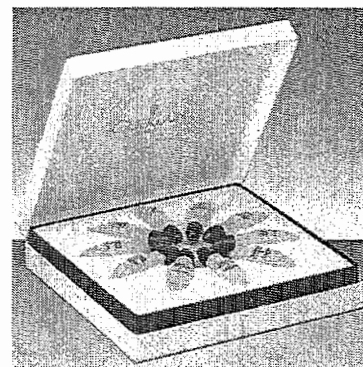
Eyesérum:

- ◆ Composants:
 - ⇒ Hydrolastine L.D.B. 12%
- ◆ Propriétés:
 - ⇒ Réhydratant longue durée, lutte efficacement contre les facteurs du vieillissement par ses propriétés anti-radicaux libres et filtrantes Protège la peau contre les agressions externes (anti-radicaux libres)
 - ⇒ Décongestionne et défatigue
 - ⇒ Possède un effet filtrant



Crème régénératrice intense:

- ◆ Composants:
 - ⇒ Hydrolastine II 8%
- ◆ Propriétés:
 - ⇒ Texture "grand confort" pénétrante
 - ⇒ Préserve le capital d'élastine
 - ⇒ Améliore l'élasticité et la fermeté cutanées
 - ⇒ Hydrate les couches supérieures de la peau
 - ⇒ Effet anti-rides



Intensérum, cure de Beauté:

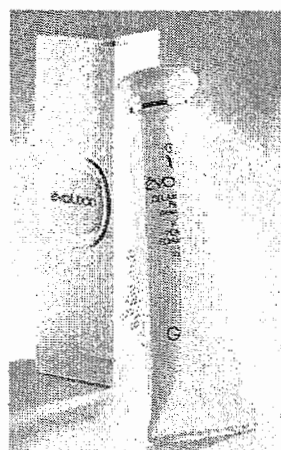
- ◆ Composants:
 - ⇒ Hydroliftine 9%
- ◆ Propriétés:
 - ⇒ Stimule l'activité cellulaire et la microcirculation
 - ⇒ Maintient une hydratation optimale
 - ⇒ Améliore la tonicité cutanée
 - ⇒ Combat les radicaux libres
 - ⇒ Exerce une action antirides, raffermissante et hydratante

Baccalauréat professionnel Esthétique/Cosmétique-Parfumerie-DOSSIER TECHNIQUE		
U11 : Étude de situations professionnelles en esthétique/cosmétique-parfumerie	4 heures	Coefficient 4
Repère de l'épreuve : 0606-ECP ST 11		Page 12 sur 16

EVOLUTION
L'innovation cosmétique

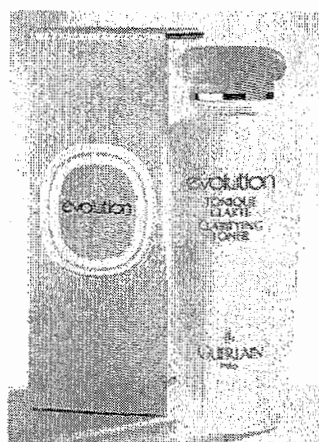


EVOLUTION, toujours à la pointe de l'évolution, Guerlain crée cette gamme à base de reviténol plus qui protège la peau en bloquant les radicaux libres.



Gel moussant pureté:

- ◆ Composants:
- ⇒ Agents nettoyants doux
- ⇒ Ne contient ni savon, ni agent alcalin
- ◆ Propriétés:
- ⇒ Nettoie et démaquille efficacement en atténuant les méfaits de l'eau calcaire sur la peau



Tonique clarté:

- ◆ Composants:
- ⇒ Extraits de ginkgo-biloba 2%
- ◆ Propriétés:
- ⇒ Tonifie l'épiderme
- ⇒ Stimule la microcirculation



Crème exfoliante visage:

- ◆ Composants:
- ⇒ Agents exfoliants 5%
- ⇒ Agents adoucissants
- ◆ Propriétés:
- ⇒ Réalise un "ponçage" doux
- ⇒ Facilite l'élimination des cellules mortes en "dissolvant" la kératine en douceur
- ⇒ Nettoie les impuretés
- ⇒ Stimule la microcirculation

Baccalauréat professionnel Esthétique/Cosmétique-Parfumerie-DOSSIER TECHNIQUE		
U11 : Étude de situations professionnelles en esthétique/cosmétique-parfumerie	4 heures	Coefficient 4
Repère de l'épreuve : 0606-ECP ST 11		Page 13 sur 16



Bodyferm A.R.T.:

- ◆ Composants:
- ⇒ Complexe A.R.T. 4%
- ◆ Propriétés:
- ⇒ Anti-élastases
- ⇒ Stimule la synthèse du collagène
- ⇒ Anti-radicaux libres
- ⇒ Stimule la microcirculation
- ⇒ Hydratant



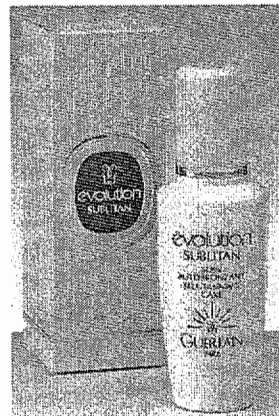
Masque traitant au reviténol:

- ◆ Composants:
- ⇒ Reviténol 8%
- ⇒ Acide hyaluronique
- ⇒ Poudres minérales
- ◆ Propriétés:
- ⇒ Anti-radicaux libres
- ⇒ Absorbe les impuretés
- ⇒ Effet tenseur et raffermissant
- ⇒ Renforce la cohésion cellulaire



Gel exfoliant corps:

- ◆ Composants:
- ⇒ Agents exfoliants 10%
- ⇒ Agents adoucissants 1%
- ◆ Propriétés:
- ⇒ Réalise un "ponçage" doux
- ⇒ Facilite l'élimination des cellules mortes en "dissolvant" la kératine en douceur
- ⇒ Nettoie les impuretés
- ⇒ Stimule la microcirculation cutanée par son action mécanique



Sublitan:

- ◆ Composants:
- ⇒ Reviténol plus 5%
- ⇒ Revitane 5%
- ⇒ Filtre U.V. 2%
- ◆ Propriétés:
- ⇒ Protège la peau contre les agressions atmosphériques et les radicaux libres
- ⇒ Autobronzant
- ⇒ Hydratant et filtant

EVOLUTION
L'innovation cosmétique

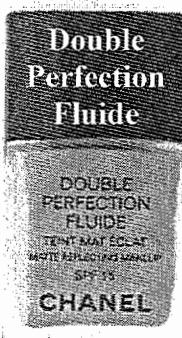


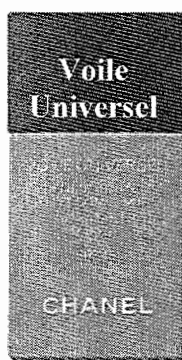
Soins optimaux pour le corps:

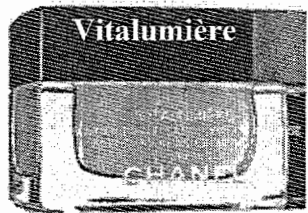
- ◆ Composants:
- ⇒ Reviténol 6%
- ⇒ Extraits végétaux 3%: extrait de marron d'Inde, extrait d'arnica, extrait de romarin
- ⇒ Agents hydratants
- ◆ Propriétés:
- ⇒ Anti-radicaux libres
- ⇒ Reconstitue le film hydrolipidique éliminé par le bain ou la douche
- ⇒ Tonifie, raffermie et hydrate

Baccalauréat professionnel Esthétique/Cosmétique-Parfumerie-DOSSIER TECHNIQUE		
U11 : Étude de situations professionnelles en esthétique/cosmétique-parfumerie	4 heures	Coefficient 4
Repère de l'épreuve : 0606-ECP ST 11		Page 14 sur 16

LES FONDS de TEINT CHANEL


NOM	Résultats du maquillage obtenu	Caractéristiques techniques/ Argumentaire
	<p>⇒ Teint mat éclat</p> <ul style="list-style-type: none"> ◆ Perfection du mat absolu ◆ Un teint mat et lumineux ◆ Couvrance légère et naturelle 	<ul style="list-style-type: none"> → Texture fluide non grasse, eau dans silicones → Facilité d'application et tenue: silicones volatils → Effet matifiant, absorbe l'excès de sébum: principe sébo-régulateur → Hydratation: PC Na → Résultat naturel et lumineux: pigments réflecteurs de lumière → Protection UV: SPF 15


NOM	Résultats du maquillage obtenu	Caractéristiques techniques/ Argumentaire
	<p>⇒ Fluide teinté effet bonne mine</p> <ul style="list-style-type: none"> ◆ Coup d'éclat naturel ◆ Un teint frais et lumineux ◆ Couvrance imperceptible 	<ul style="list-style-type: none"> → Texture légère et fluide émulsion eau dans silicone (sans parfum) → Action hydratante: agent humectant (PC Na), un des composants du facteur naturel d'hydratation NMF → Douceur et résultat satiné: poudre de silicone → Facilité d'application et tenue: silicones volatils → Teint unifié et lumineux: lumioptic (association de trois pigments lumière) → Multi vitaminé: dérivés de vitamines A,E et F → Protection UV: SPF 15


NOM	Résultats du maquillage obtenu	Caractéristiques techniques/ Argumentaire
	<p>⇒ Crème de teint éclat source de jeunesse</p> <ul style="list-style-type: none"> ◆ Réveille un teint fatigué ◆ Teint lumineux et reposé ◆ Couvrance modulable: naturelle à intense 	<ul style="list-style-type: none"> → Texture crème, onctueuse non grasse: émulsionnants nouvelle génération E/H → Douceur et confort: esters gras → Correction optique des rides: pigments réflecteurs de lumière → Uniformité du teint: extrait de réglisse → Relance des fonctions cellulaires: dérivé d'algue brune → Hydro capteurs de surface: dérivé d'acide hyaluronique, glycérine → Vitalité et protection de la peau: extrait de noix → Protection UV: SPF 15

Baccalauréat professionnel Esthétique/Cosmétique-Parfumerie-DOSSIER TECHNIQUE		
U11 : Étude de situations professionnelles en esthétique/cosmétique-parfumerie	4 heures	Coefficient 4
Repère de l'épreuve : 0606-ECP ST 11		Page 15 sur 16

LES FONDS de TEINT CHANEL

NOM	Résultats du maquillage obtenu	Caractéristiques techniques/ Argumentaire
	<p>⇒ Crème de teint mat</p> <ul style="list-style-type: none"> ◆ Perfection du teint absolu ◆ Un teint mat et lumineux ◆ Couvrance naturelle et poudrée 	<ul style="list-style-type: none"> → Texture fondante crème poudre gélifiée → Résultat poudré et mat: dérivé d'amidon et poudre de nylon → Fini mat et longue tenue: huiles volatiles → Effet matifiant intelligent: régule la brillance des zones grasses tout en s'adaptant au niveau de la sécheresse de la peau → Douceur et onctuosité: lauryl lysine → Eclat parfait: lumioptic, association du pigment photo adaptatif pour ajuster la teinte du maquillage à l'intensité lumineuse et des pigments réflecteurs de lumière et correcteurs de couleur pour un résultat naturel et lumineux → Anti-radicaux libres: dérivé de vitamine E → Protection UV: SPF 15

NOM	Résultats du maquillage obtenu	Caractéristiques techniques/ Argumentaire
	<p>⇒ Fond de teint fluide</p> <ul style="list-style-type: none"> ◆ Coup d'éclat naturel ◆ Un teint frais et lumineux ◆ Couvrance légère 	<ul style="list-style-type: none"> → Texture fluide silicone dans eau → Facilité d'application et tenue: silicones volatils → Hydratation: agent hydratant → Douceur, glissant à l'application: poudre synthétique sphérique → Vitalité de la peau et éclat du teint: complexe multi vitaminé (A, E, F, G) → Eclat parfait: Lumioptic (pigments réflecteurs de lumière, correcteurs de couleur et adaptation du maquillage aux différents éclairages). Le maquillage est parfait quelle que soit l'intensité lumineuse → Affinité formule-peau: pigments enrobés → Protection UV: SPF 15

NOM	Résultats du maquillage obtenu	Caractéristiques techniques/ Argumentaire
	<p>⇒ Fond de teint frais fondant multi vitaminé</p> <ul style="list-style-type: none"> ◆ Coup d'éclat naturel ◆ Teint frais et lumineux ◆ Couvrance modulable 	<ul style="list-style-type: none"> → Texture fraîche et fondante: émulsion solide dans huile 38% d'eau (non comédogène) → Confort et facilité d'application: émulsionnants doux et huiles de silicones → Action non desséchante: glycérine → Teint uniforme, lissé et lumineux: pigments réflecteurs de lumière → Action anti-radicaux libres: dérivé de vitamine E → Multi vitaminé: dérivés de vitamine F, E et provitamine B5 → Protection UV: SPF 15

Baccalauréat professionnel Esthétique/Cosmétique-Parfumerie-DOSSIER TECHNIQUE		
U11 : Étude de situations professionnelles en esthétique/cosmétique-parfumerie	4 heures	Coefficient 4
Repère de l'épreuve : 0606-ECP ST 11		Page 16 sur 16