

EXÉCUTION D'UNE DEMI - TOILE

MODÈLE « BASQUINE »

Ensemble du soir réalisé en taffetas

DESCRIPTIF DU HAUT :

- Veste près du corps
- Basque avec godets formant plis
- Décolleté trapézoïdal
- Manche gigot
- Fermeture milieu dos

TRAVAIL DEMANDÉ :

- Réaliser le coté droit du haut du modèle « Basquine »
- Présenter sur mannequin la demi - toile épinglée.
- Le sens et le tracé du réglage seront indiqués sur l'endroit au crayon noir.

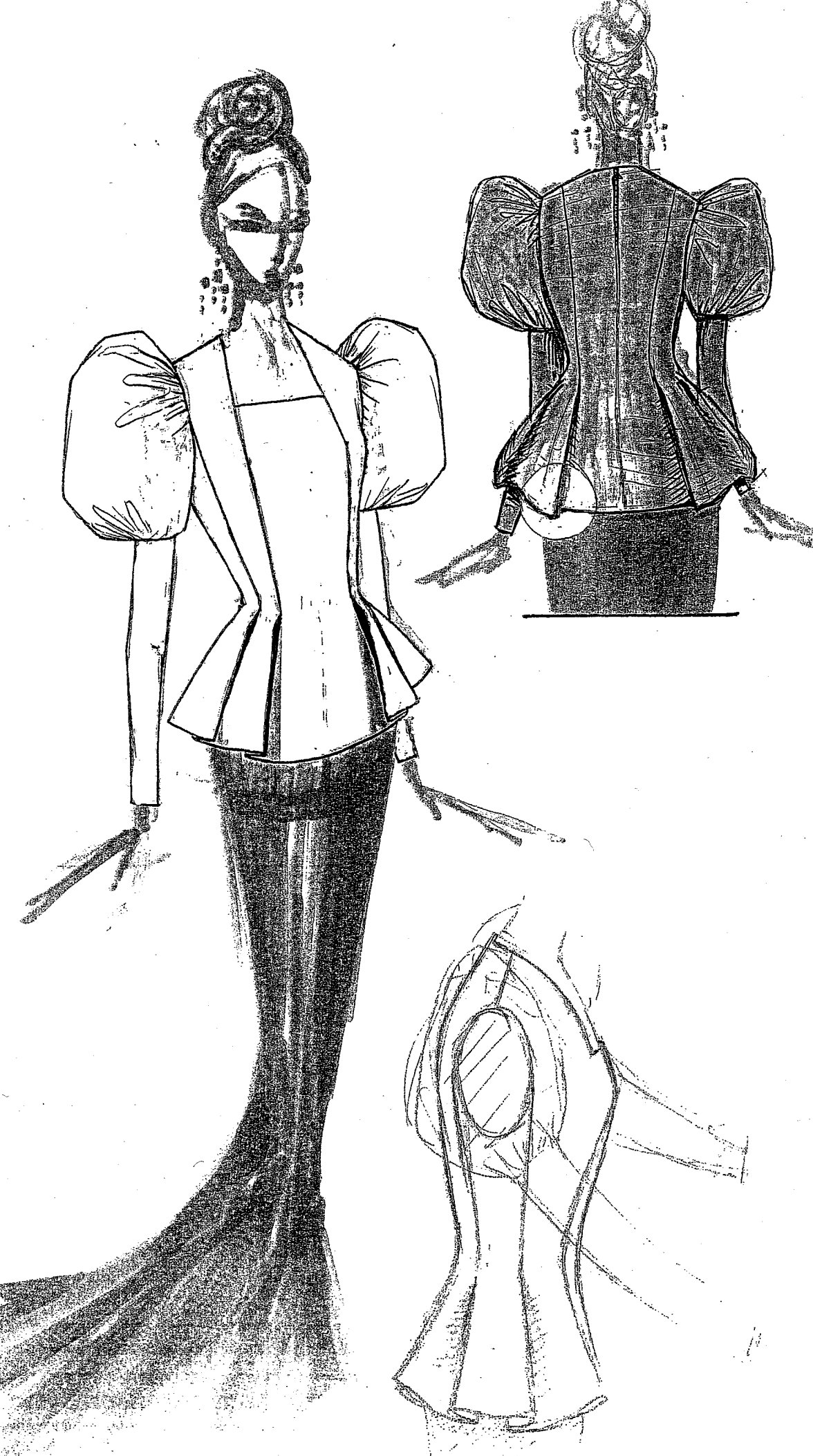
NOTA :

- Les bolducs de découpes seront retirés.
- Le bras restera sur le mannequin.
- Le mannequin sera réglé pour une hauteur taille/sol de 1,15 m .
- L'étiquette d'anonymat sera cousue au fil blanc au niveau de la taille, sur le milieu dos.

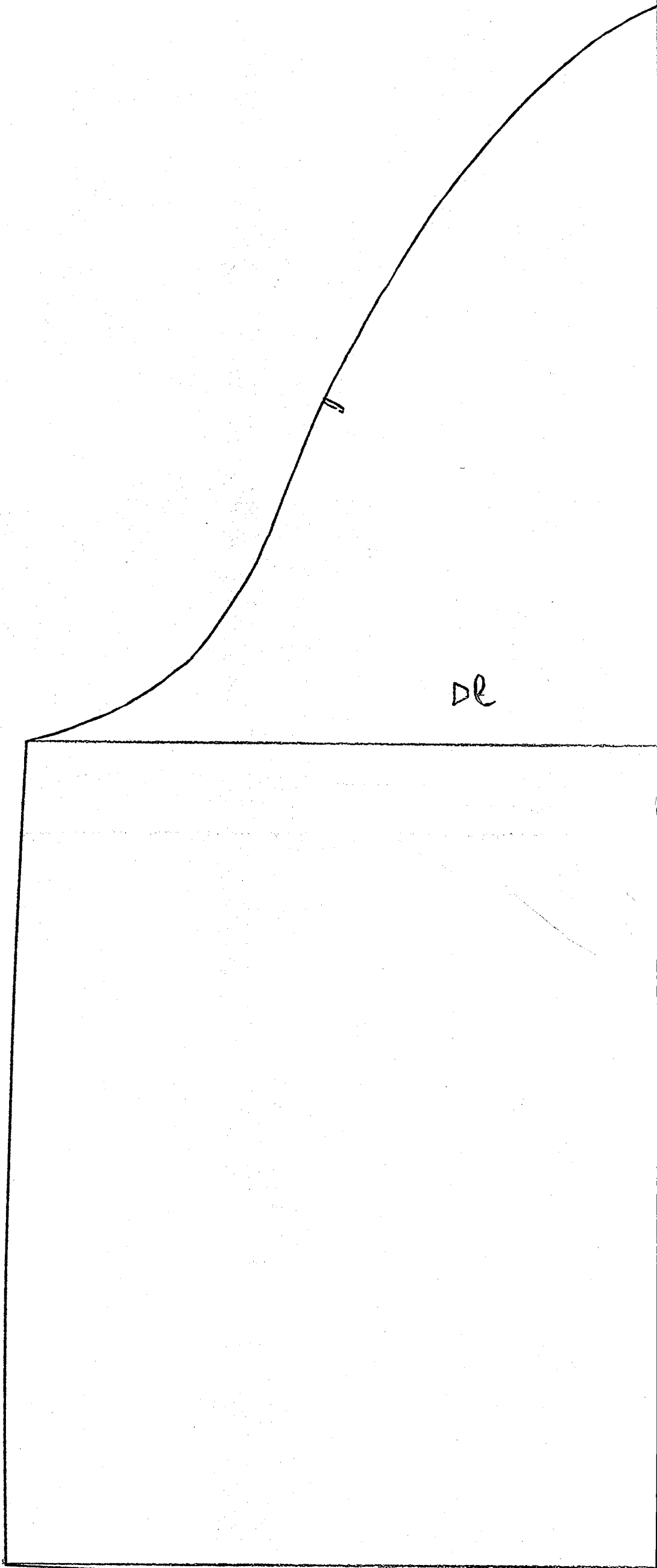
CRDP de MONTPELLIER
RÉSERVÉ AU SERVICE

N°) d'inscription :		
N°) D'ANONYMAT :	N°) D'ANONYMAT :	
NOM :		
Prénom :	NOTE : /20	A coudre sur le vêtement

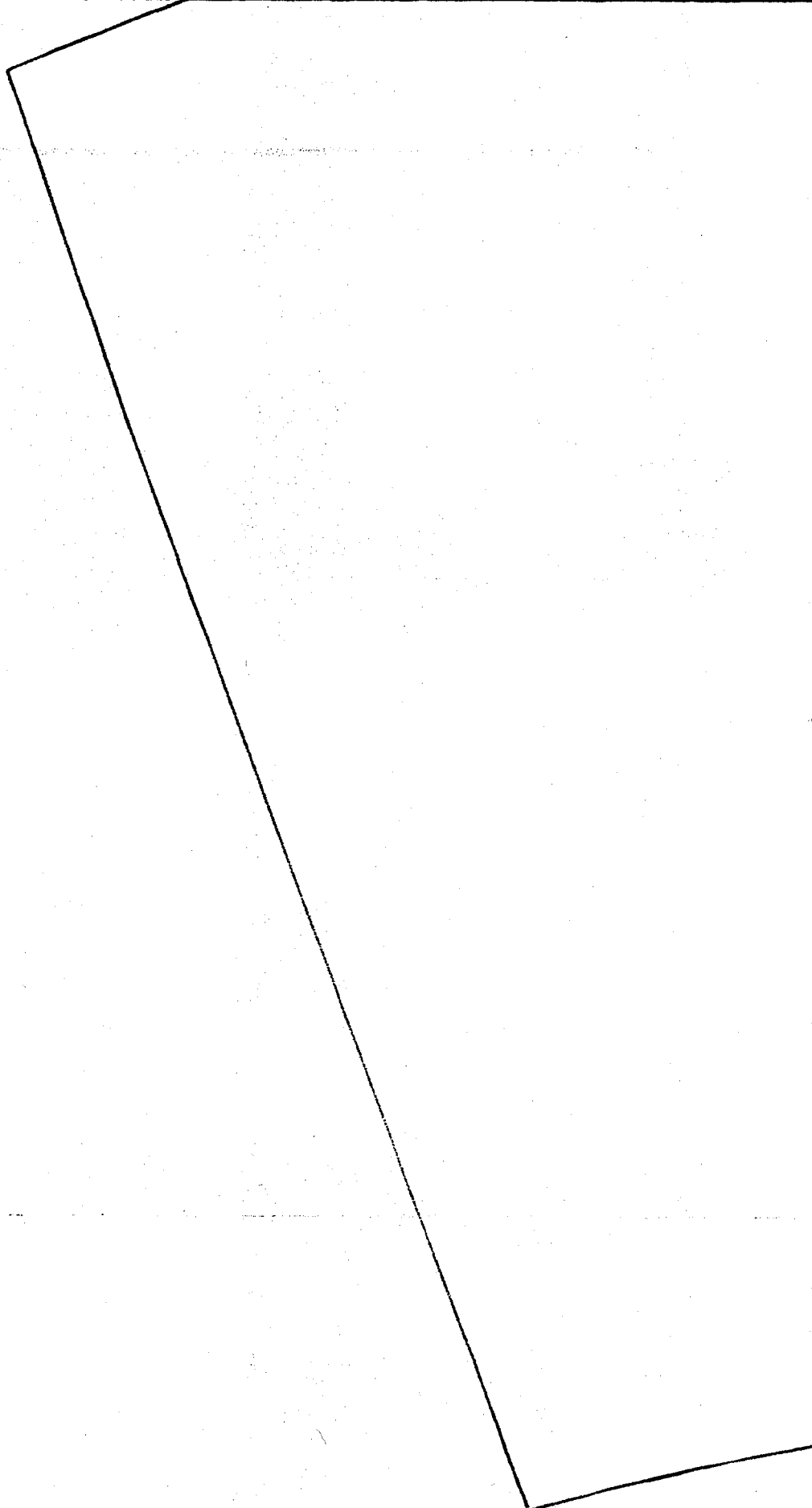
BREVET DE TECHNICIEN		
Coef : 4	Session 2006	Durée : 8 heures
VÊTEMENT CRÉATION ET MESURE	Epreuve B1 : Exécution d'une demi - toile sur mannequin, d'après croquis donné	
	SUJET	Page 1/2



4/4



DL



2/4

3/4

MANCHE DE BASE COUDEE

T: 44

DL

1/4

CRDP de MONTPELLIER
RÉSERVÉ AU SERVICE

BREVET DE TECHNICIEN		
Coef : 4	Session 2006	Durée : 8 heures
VÊTEMENT CRÉATION ET MESURE	Epreuve B1 : Exécution d'une demi - toile sur mannequin, d'après croquis donné	
	SUJET	Page 2/2

B1JN06