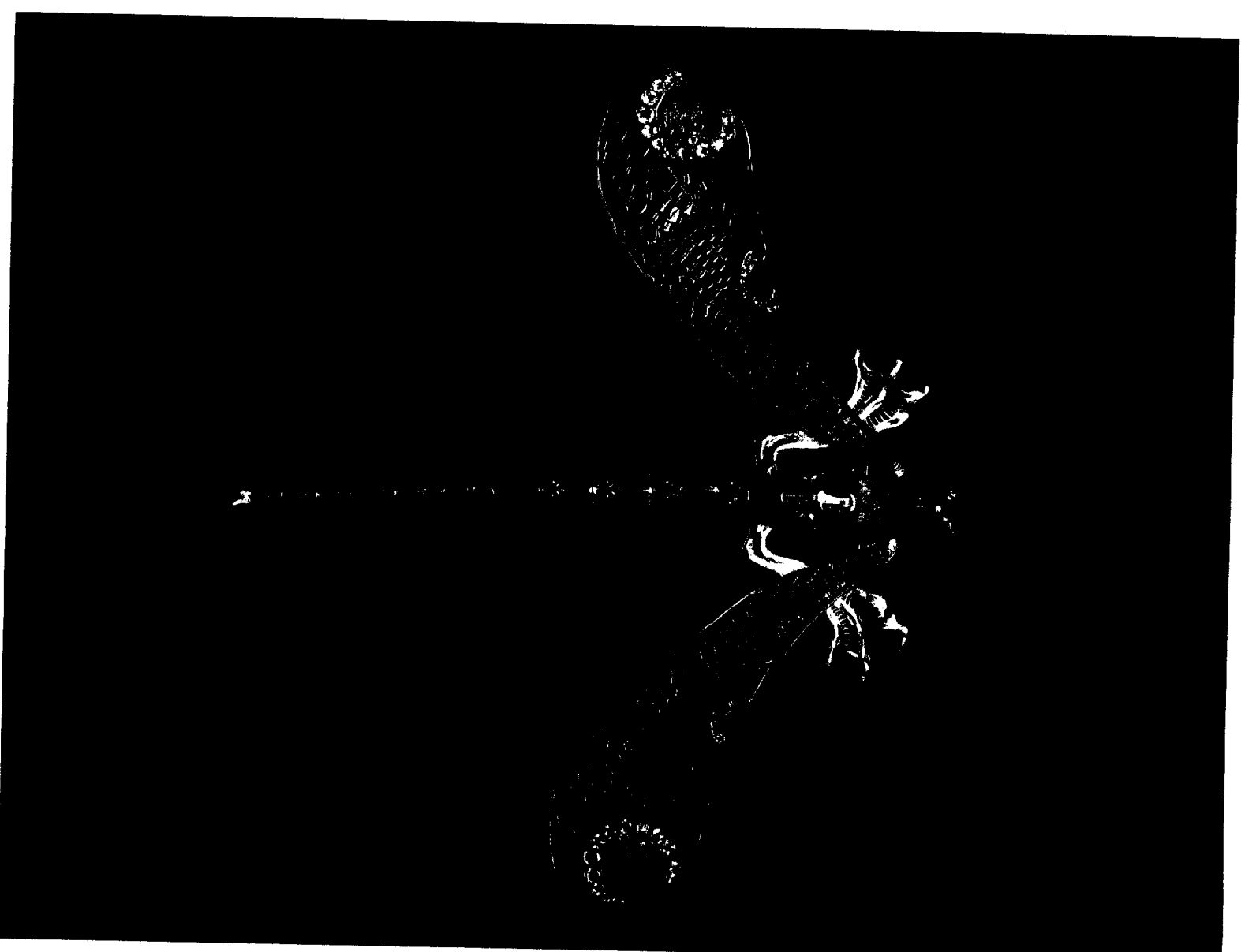


# SUJET

Vous répondrez aux quatre questions suivantes :

- 1/ Quelle a été l'évolution de la taille du diamant du XIII<sup>e</sup> siècle au XX<sup>e</sup> siècle ?
- 2/ Quelle est selon vous la véritable histoire du Hope ?
- 3/ Pourquoi le lapis-lazuli était-il considéré comme une monnaie d'échange dans l'Antiquité ?
- 4/ Vous analyserez le document ci-joint en respectant la méthodologie suivante :
  - Donner la nature du document.
  - Vous ferez une description succincte et claire de l'objet présenté.
  - Vous ferez apparaître les matériaux utilisés ainsi que les techniques.
  - Vous situerez la période stylistique du document dans l'histoire de l'art du bijou.
  - Vous définirez les caractéristiques stylistiques de ce courant de l'histoire de l'art.

**Barème :** 4 points pour les trois premières questions, 8 points pour la question numéro quatre.



SESSION JUN 2006		BREVET PROFESSIONNEL GEMMOLOGUE	
Durée : 1 heure		Epreuve écrite E2 : HISTOIRE DES GEMMES	
Coefficient : 2		Page : 1/1	