

NE RIEN ECRIRE DANS CETTE PARTIE

SESSION 2006

B.P. MONTEUR EN INSTALLATIONS DE GENIE CLIMATIQUE

EPREUVE E.2

Étude, mise en œuvre et confinement des fluides

Durée : 20 heures - Coefficient : 7

Cette épreuve est réalisée en 2 parties :

**Épreuve écrite**

- 1.1. Étude et réalisation d'une partie d'installation / 20  
(durée : 2 heures – coefficient : 1)
- 1.2. Confinement des fluides / 20  
(durée : 1 heure – coefficient : 1)

**TOTAL : Épreuve écrite (durée : 3 heures – coefficient : 2) /20**

**Épreuve pratique**

- 1.1. Réalisation et mise en œuvre (durée : 15 heures – coefficient : 4)
- 1.2. Plate forme (durée : 2 heures – coefficient : 1)

**TOTAL : Épreuve pratique (durée : 17 heures – coefficient : 5) /20**

DANS CE CADRE	Académie :	Session :	
	Examen :	Série :	
	Spécialité/option :	Repère de l'épreuve :	
	Epreuve/sous-épreuve :		
NE RIEN ECRIRE	NOM : <small>(en majuscule, suivi s'il y a lieu, du nom d'épouse)</small>	n° du candidat	
	Prénoms :		
	Né (e) le :	<small>(le numéro est celui qui figure sur la convocation ou liste d'appel)</small>	
	Examen :	Série :	
	Spécialité/option :		
	Repère de l'épreuve :		
Epreuve/sous-épreuve : <small>(Préciser, s'il y a lieu, le sujet choisi)</small>			
Note :	Appréciations du correcteur :		
	/ 20		

Il est interdit aux candidats de signer leur composition ou d'y mettre un signe quelconque pouvant indiquer sa provenance

A L'ATTENTION DES SURVEILLANTS DES EPREUVES E2

**ÉTUDE, MISE EN ŒUVRE  
ET CONFINEMENT DES FLUIDES**

**EPREUVE PRATIQUE**

**Réalisation, mise en œuvre**

Folio S. 1/3 à 3/3

Durée : 15 heures – coefficient : 4

*En fin d'épreuve, récupérer tous les documents*

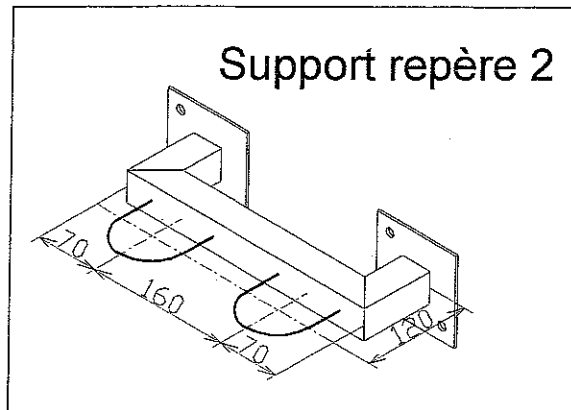
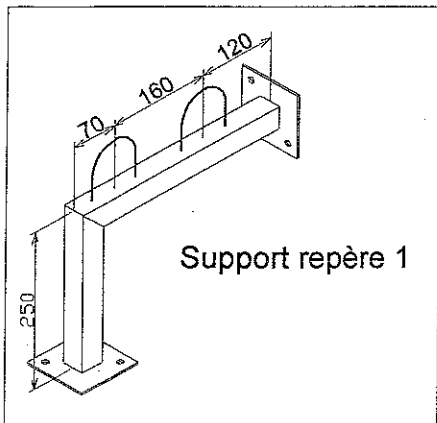
Code examen -45022708	B.P.Monteur en installations de génie climatique	DOSSIER SUJET SESSION 2006
E.2 : Étude, mise en œuvre et confinement des fluides – Unité 20		
Durée de l'épreuve : 15 heures	Coefficient : 4	Folio S 1/3

NE RIEN ECRIRE DANS CETTE PARTIE

NE RIEN ECRIRE DANS CETTE PARTIE

**RENSEIGNEMENTS TECHNIQUES**

- Les platines seront percées et devront être soudées à l'arc (procédé 111)
- La pose des supports sera à l'initiative du candidat.

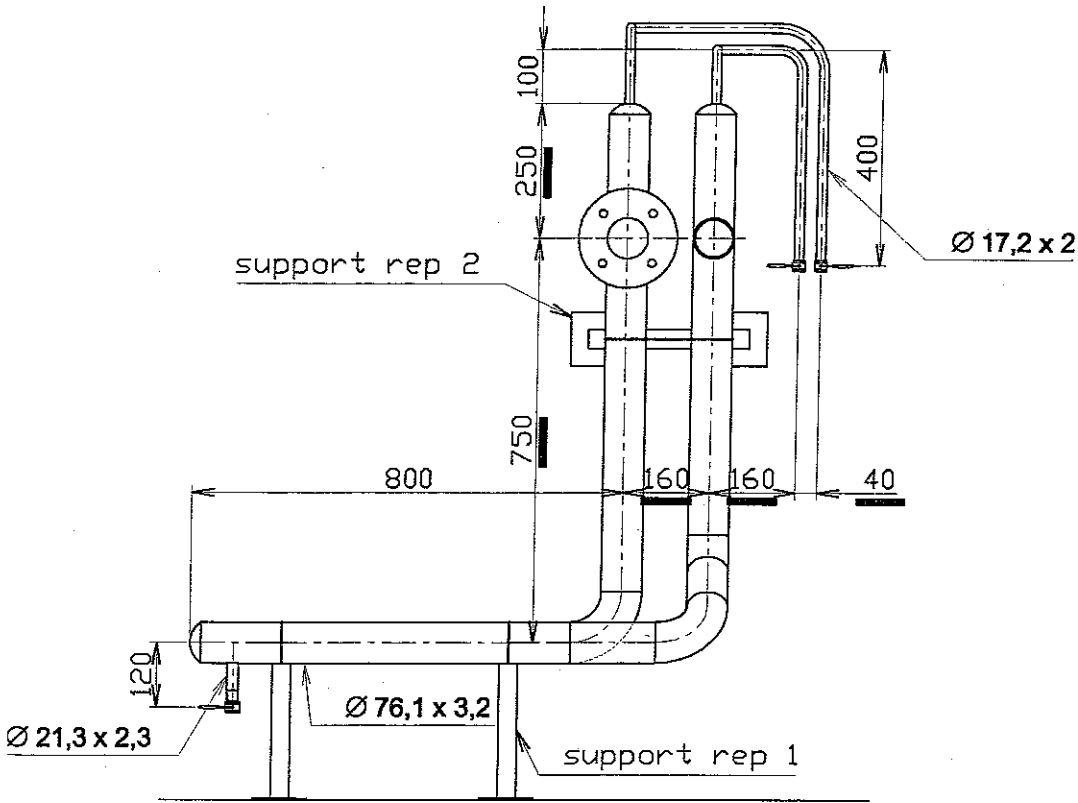


- La partie pointée sera réalisée par soudure OA (procédé 131)
- Les soudures des fonds et de la bride de la partie mise en eau seront réalisées à l'arc (procédé 111)
- Pose d'une bride pleine pour pouvoir faire une mise en eau
- Les soudures du piquage à cœur et du tube de purge seront réalisées par soudure OA (procédé 131)
- La pose de la bride sera au carré
- Les cintrages et épousement seront réalisés à la cintruse
- Les cotes soulignées sur le plan seront évaluées lors de la correction

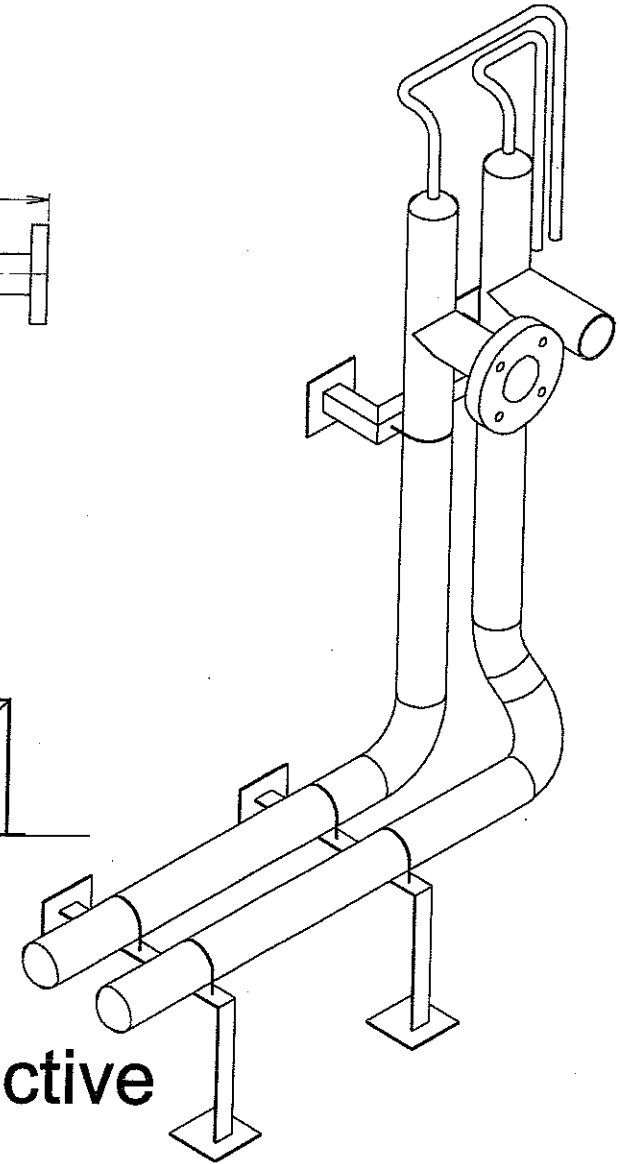
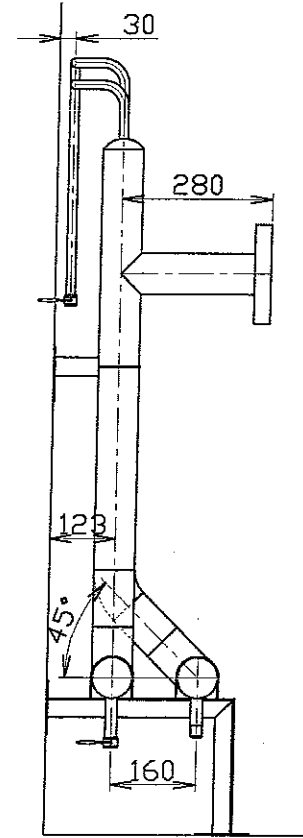
**CRITERES D'EVALUATION**

Façonnage et pose des supports	/ 30
Cotes soulignées $\pm 1$ mm	/ 50
Soudure autogène	/ 20
Soudure à l'arc	/ 20
Piquage à cœur (réalisation du piquage pointé)	/ 20
Mise en eau (-10 points par fuite) Après un 1 essai	/ 20
Respect de l'alignement des tuyauteries	/ 40
<b>TOTAL</b>	<b>/ 200</b>
<b>NOTE</b>	<b>/ 20</b>

Vue de face



Vue de gauche



Perspective

Partie soudée et mise en eau  
Partie pointée soudure OA

Vue de dessus

