

BREVET PROFESSIONNEL
COUVREUR

Epreuve : Expression Française et Ouverture sur le Monde

L'EAU : SOURCE DE VIE OU SOURCE DE MORT ?

CE SUJET EST COMPOSE DE 07 PAGES

Examen : B.P.	Spécialité : COUVREUR	Session : 2006	SUJET
EPREUVE : Expression française et ouverture sur le monde		Coeff. : 3	Durée : 3h00

Document 1

L'EAU (Extrait)

Pour un esprit, venu d'ailleurs, qui tomberait sur cette Terre et qui en ignorerait tout, l'eau serait un objet de stupeur presque autant que le temps. L'eau est une matière si souple, si mobile, si proche de l'évanouissement et de l'inexistence qu'elle ressemble à une idée ou à un sentiment. Elle ressemble aussi au temps, qu'elle a longtemps servi à mesurer, au même titre que l'ombre et le sable. Le cadran solaire, le sablier, la clepsydre¹ jettent un pont entre le temps et la matière impalpable de l'ombre, du sable et de l'eau. Plus solide que l'ombre, plus subtile que le sable, l'eau n'a ni odeur, ni saveur, ni couleur, ni forme. Elle n'a pas de taille. Elle n'a pas de goût. Elle a toujours tendance à s'en aller ailleurs que là où elle est. Elle est de la matière déjà en route vers le néant. Elle n'est pas ce qu'on peut imaginer de plus proche du néant: l'ombre, bien sûr, mais aussi l'air sont plus si l'on ose dire - inexistants que l'eau.

Ce qu'il y a de merveilleux dans l'eau, c'est qu'elle est un peu là, et même beaucoup, mais avec une délicatesse de sentiment assez rare, avec une exquise discrétion. Un peu à la façon de l'intelligence chez les hommes, elle s'adapte à tout et à n'importe quoi. Elle prend la forme que vous voulez : elle est carrée dans un bassin, elle est oblongue dans un canal, elle est ronde dans un puits ou dans une casserole. Elle est bleue, verte ou noire, ou parfois turquoise ou moirée, ou tout à fait transparente et déjà presque absente. Elle est chaude ou froide, à la température du corps, ou bouillante jusqu'à s'évaporer, ou déjà sur le point de geler et de se changer en glace. Tantôt vous l'avalez et l'eau est dans votre corps; et tantôt vous vous plongez en elle et c'est votre corps qui est dans l'eau. Elle dort, elle bouge, elle change, elle court avec les ruisseaux, elle gronde dans les torrents, elle s'étale dans les lacs ou dans les océans et des vagues la font frémir, la tempête la bouleverse, des courants la parcourent, elle rugit et se calme. Elle est à l'image des sentiments et des passions de l'âme.

Ce serait une erreur que de prêter à l'eau, à cause de sa finesse et de sa transparence, une fragilité dont elle est loin. Rien de plus résistant que cette eau si docile et toujours si prête à s'évanouir. Là où les outils les plus puissants ne parviennent pas à atteindre, elle pénètre sans difficulté. Elle use les roches les plus dures. Elle creuse les vallées, elle isole les pierres témoins, elle transforme en îles des châteaux et des régions entières.

Elle est douce, fraîche, légère, lustrale, bénite, quotidienne, de vie, de rose, de fleur d'oranger, de cour, de toilette ou de table, thermale ou minérale, de Cologne ou de Seltz. Elle peut aussi être lourde, saumâtre, meurtrière et cruelle. Sa puissance est redoutable. Ses colères sont célèbres. Elle porte les navires qui n'existent que par elle, et elle leur inflige des naufrages qui font verser des larmes aux veuves de marins. Lorsqu'elle se présente sous forme de mur, lorsqu'elle s'avance, selon la formule des poètes et des rescapés, à la vitesse d'un cheval au galop, lorsqu'elle s'abat sur les côtes et sur les villes, elle fait surgir du passé les vieilles terreurs ancestrales.

Aussi vieille que la terre, ou plus vieille, plus largement répandue à la surface de la planète, complice des algues, des nénuphars, du plancton et du sel, fière de ses origines, consciente des services qu'elle a rendus à l'homme dont elle a longtemps abrité et nourri les ancêtres, puisque durant trois milliards et demi d'années tout ce qui vit est sous l'eau, elle considère toute matière autre qu'elle-même avec une sorte de dédain. Comme la lumière, elle est nécessaire à la vie. Supprimez l'eau, c'est le désert, la ruine, la fin de tout, la mort. Il n'y a pas d'eau sur la Lune. Aussi peut-on assurer que ses paysages sont lunaires.

Jean D'Ormesson
Presque rien sur tout. Editions Gallimard.

¹clepsydre : Instrument à eau de mesure du temps.

Examen : BP	Spécialité : COUVREUR	Session : 2006	SUJET	Page 1/7
Epreuve : Expression française et ouverture sur le monde		Coeff.3	Durée : 3h00	

Document 2

MER D'ARAL : DEPASSER LES GACHIS DU PASSE

Sue Lloyd-Roberts et Ethirajan Anbarasan, respectivement journalistes à la BBC et au Courrier de l'UNESCO.

Désastre écologique multiforme, le cas de la mer d'Aral a été étudié par quantité d'experts mais les crédits n'ont pas suivi. L'urgence est désormais humanitaire.

La santé des femmes en âge de procréer ne cesse de se dégrader, parce que l'eau potable est malsaine. Il y a toujours autant de grossesses mais soit elles se terminent en fausses couches, soit le bébé est mort-né ou handicapé. « Le taux de mortalité infantile est l'un des plus élevés du monde », constate le directeur de la maternité d'Aral'sk, port du Kazakhstan sur la mer d'Aral. De nombreuses femmes enceintes y sont admises pour leur assurer, pendant les trois derniers mois au moins, une alimentation saine et de l'eau potable. « C'est la neuvième fois que j'attends un bébé, et je n'ai toujours pas mis au monde un enfant vivant. J'ai peur », confie l'une d'elles. Dans d'autres villes de la région, la situation est la même.

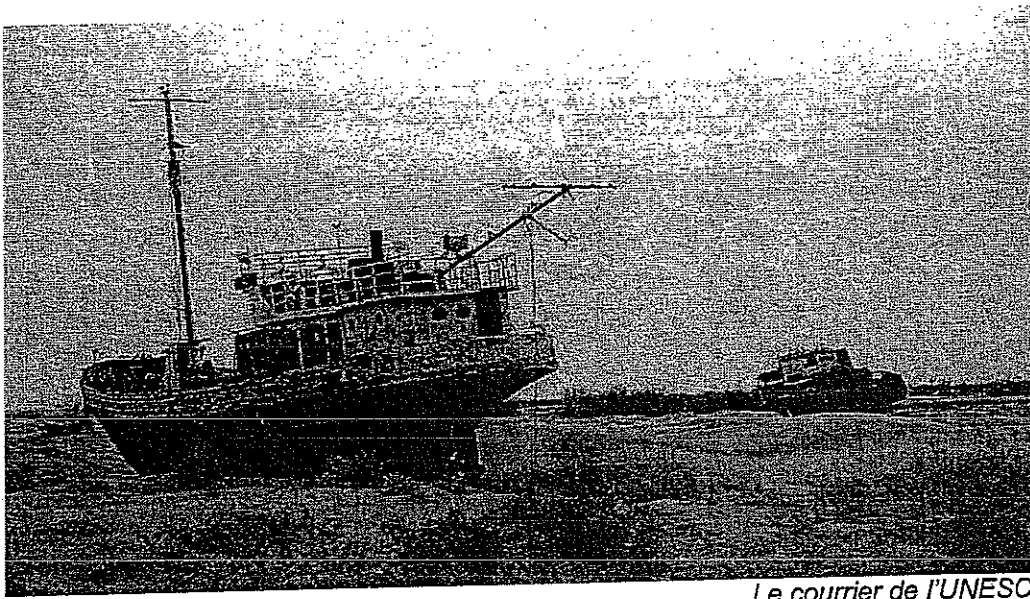
Sels, pesticides et engrais, assèchement et empoisonnement

L'aggravation des problèmes de santé et d'environnement affectant les populations riveraines de la mer d'Aral (bordée par le Kazakhstan et l'Ouzbékistan) sont la conséquence directe du retrait de la mer et de la pollution des fleuves qui s'y jettent, désastres écologiques causés par l'homme. En s'asséchant partiellement, la mer d'Aral a laissé à ciel ouvert 36 000 kilomètres carrés de fonds marins, recouverts de sels que le vent emporte très loin et dépose sur des milliers d'hectares de terres arables. Pesticides et engrais se sont aussi infiltrés dans l'eau et les canaux d'irrigation : ils empoisonnent les aliments et l'eau potable. Près de cinq millions de personnes sont touchées (...). La mer d'Aral a commencé son reflux au cours des années 60, parce que les planificateurs soviétiques avaient détourné les fleuves Amou-Daria et Syr-Daria pour irriguer le coton et les autres cultures. De 1960 à 1990, la zone irriguée en Asie centrale est passée de 3,5 à 7,5 millions d'hectares et la région est devenue le quatrième producteur mondial de coton. Mais, dans les années 80, la mer d'Aral a reçu 10 fois moins d'eau douce qu'en 1950. Sa salinité croissante a détruit la faune et la flore marines, ravageant le secteur de la pêche. Sur les 30 espèces de poissons, toutes ont péri sauf deux. Ne disposant d'aucun autre apport en eau, la mer s'est donc peu à peu rétrécie, jusqu'à perdre la moitié de son ancienne superficie et le tiers de son volume. En 1989, elle s'est divisée en deux : une petite mer au nord et une grande au sud. Aujourd'hui, l'eau potable de la région contient quatre fois plus de sel par litre que la limite recommandée par l'Organisation Mondiale de la Santé. D'où la multiplication des maladies rénales, des diarrhées et autres affections graves. La tuberculose a atteint des proportions épidémiques : il y aurait, dans certaines villes, 400 cas pour 100 000 habitants.

Le Courrier de l'UNESCO janvier 2000.

Examen : BP	Spécialité : COUVREUR	Session : 2006	SUJET	Page 2/7
Epreuve : Expression française et ouverture sur le monde		Coeff.3	Durée : 3h00	

Document 3



Le courrier de l'UNESCO janvier 2000

Document 4



Dossier Globules juillet 1999

Examen : BP	Spécialité : COUVREUR	Session : 2006	SUJET	Page 3/7
Épreuve : Expression française et ouverture sur le monde		Coef. 3	Durée : 3h00	

Document 5

Vue depuis l'espace, la terre est une magnifique sphère bleue, dont les deux tiers de la surface sont recouverts d'eau. Mais l'homme ne peut utiliser qu'une infime partie de cette eau... car 97% constitue les océans et plus de 2% est piégée dans les glaciers et calottes glaciaires. De surcroît, l'eau douce disponible est inégalement répartie, souvent mal gérée et encore peu protégée. Dans de nombreux pays du Sud, l'eau douce manque.

INEGALITES NORD/SUD

Les pays industrialisés consomment en moyenne 10 fois plus d'eau douce que les pays en voie de développement. « Plus d'un milliard de personnes, dont une majorité en Afrique et en Asie, n'ont pas accès à l'eau potable et 2,4 milliards d'habitants n'ont pas de système d'assainissement satisfaisant.

Les méthodes actuelles d'irrigation consomment entre 4 000 à 5 000 litres d'eau douce pour produire la nourriture quotidienne d'un être humain. Le développement de méthodes plus efficaces permettrait d'économiser jusqu'à 60% de cette eau. Il est en effet possible d'adapter les quantités d'eau données aux plantes cultivées à leurs besoins et de minimiser les pertes dues à l'évaporation.

RECHAUFFEMENT CLIMATIQUE

Les précipitations qui alimentent les réserves en eau dépendent essentiellement de mécanismes atmosphériques planétaires. Le réchauffement global observé depuis plus d'un demi-siècle et annoncé pour ces prochaines décennies a des impacts sur les précipitations et sur les répartitions de l'eau exploitable sur les continents. Dans les régions tropicales, la terre reçoit plus d'énergie du soleil qu'elle n'en renvoie dans l'espace. Cet excès d'énergie est transporté vers les régions tempérées par des échanges entre atmosphère et océan. Toute modification du bilan d'énergie des zones tropicales affecte donc le climat de l'ensemble de la planète.

LE ROLE CLE DE LA RECHERCHE

Face à ces pénuries, la recherche scientifique joue un rôle essentiel parce qu'elle contribue à évaluer les ressources en eau douce, à comprendre le fonctionnement des grands cycles hydrauliques dans un contexte de changement climatique et à élaborer des stratégies pour mieux gérer l'eau disponible pour l'agriculture, la consommation humaine et les écosystèmes.

La moitié des lits d'hôpitaux du monde sont occupés par des personnes souffrant de maladies liées à l'eau.

<http://www.diplomatie.gouv.fr>

Examen : BP	Spécialité : COUVREUR	Session : 2006	SUJET	Page 4/7
Epreuve : Expression française et ouverture sur le monde		Coeff.3	Durée : 3h00	

Document 6

Etats-Unis

Nouvelle-Orléans : L'eau est contaminée

Les eaux qui inondent la Nouvelle-Orléans (Louisiane) sont extrêmement dangereuses, ont déclaré mercredi les autorités.

Les niveaux de plomb et de bactéries sont supérieurs aux normes de sécurité. Même le contact avec la peau peut-être mortel. Cinq personnes sont mortes en début de semaine après avoir contracté une maladie. Jeudi, les autorités sanitaires de Louisiane ont néanmoins exclu le risque d'épidémie.

L'actu 10/09/05

Examen : BP	Spécialité : COUVREUR	Session : 2006	SUJET	Page 5/7
Epreuve : Expression française et ouverture sur le monde		Coeff.3	Durée : 3h00	

QUESTIONS

Document 1

Question 1 :

Relevez dans le premier paragraphe les mots qui évoquent l'aspect insaisissable de l'eau.
(3 points)

Question 2 :

« Ce qu'il y a de merveilleux dans l'eau, c'est qu'elle est un peu là, et même beaucoup » (2nd paragraphe).
En quoi cette phrase semble-t-elle contredire l'idée développée dans le paragraphe précédent ?
(2 points)

Question 3 :

Citez les trois caractéristiques physiques de l'eau et donnez un exemple pris dans le texte pour illustrer chacune d'elles.
(3 points)

Question 4 :

Expliquez la phrase : « Elle est à l'image des sentiments et des passions de l'âme ».
(2 points)

Question 5 :

Choisissez trois qualificatifs qui attribuent à l'eau trois utilisations dans des domaines différents dans la première phrase du 4^{ème} paragraphe et expliquez-les.
(3 points)

Question 6 :

Dans le paragraphe 4, montrez que l'eau est porteuse de sentiments contradictoires.
Justifiez.
(2 points)

Question 7 :

Comment Jean d'Ormesson parle-t-il de l'eau dans le 5^{ème} paragraphe ? Justifiez votre réponse. Comment s'appelle ce procédé de style ?
(2 points)

Document 2

Question 8 :

Reproduisez et remplissez le tableau suivant :
(9 points)

Causes du rétrécissement de la mer d'Aral	Conséquences sur l'environnement	Conséquences sur la population

Document 3

Question 9 :

Montrez le caractère insolite de cette photo.
(2 points)

Examen : BP	Spécialité : COUVREUR	Session : 2006	SUJET	Page 6/7
Épreuve : Expression française et ouverture sur le monde		Coeff.3	Durée : 3h00	

Question 10 :

Relevez une phrase du document 2 qui pourrait servir de légende au document 3. (1 point)

Document 4

Question 11 :

Quelle est la nature de ce document ? (1 point)

Question 12 :

Décrivez le dessin. Que dénonce-t-il ? (3 points)

Document 5

Question 13 :

Pourquoi la terre est-elle appelée « la planète bleue » ? (1 point)

Question 14 :

Quel est le problème soulevé par l'agriculture ? (2 points)

Question 15 :

Quels sont les signes d'alerte et les signes d'espoir énoncés dans les deux derniers paragraphes ? (4 points)

Document 6

Question 16 :

A quelle catastrophe naturelle est-il fait allusion dans ce document ? (2 points)

Question 17 :

Comment les activités humaines ont-elles aggravé ce phénomène ? (2 points)

SYNTHESE (16 points)

L'homme a-t-il mis en marche un processus d'autodestruction ?

En utilisant les documents proposés et vos connaissances personnelles, vous rédigerez un article de presse pour alerter les populations sur les dangers liés à l'eau qui guettent notre planète dans un avenir relativement proche.

Votre devoir respectera les critères de présentation d'un article de presse.

Examen : BP	Spécialité : COUVREUR	Session : 2006	SUJET	Page 7/7
Epreuve : Expression française et ouverture sur le monde		Coeff.3	Durée : 3h00	

QUESTIONS	EXPRESSION FRANCAISE						OUVERTURE SUR LE MONDE					
	B s'informer se documenter	C comprendre un message	D réaliser un message	E apprécier un message	β langue à l'écrit	ID s'informer se documenter	CS comprendre une situation	TR traiter réaliser	EJC exercer un jugement	TOTAL		
Q.1		3								3		
Q.2		2								2		
Q.3		3								3		
Q.4			2							2		
Q.5		3								3		
Q.6		2								2		
Q.7				1+1						2		
Q.8						9				9		
Q.9					2					2		
Q.10						1				1		
Q.11	1									1		
Q.12		1				2				3		
Q.13		1								1		
Q.14				2						2		
Q.15						4				4		
Q.16								2		2		
Q.17		2								2		
SYNTHESE			9		3		4			16		
TOTAL	1	17	11	4	3	2	16	4	2	60		

ATTENTION : cette page est à joindre à votre copie. N'y portez aucune inscription