

EPREUVE E1 :

ETUDE DE CONCEPTION SCIENTIFIQUE ET
ARTISTIQUE D'OUVRAGE.

SOUS EPREUVE B1 – U12 :

REALISATION DE PLANS D'EXECUTION.

SOMMAIRE :

Pages	THEME : MENUISERIE EXTERIEURE	Barème
2/4	Choix de vitrage /16
3/4	Document réponse : section verticale (Canson A3)/47
4/4	Document réponse : section verticale (Canson A3)/47
TOTAL OBTENU SUR	 /100
MOYENNE SUR	 /20

CONSIGNES : un dossier ressources sera remis au candidat en même temps que ce sujet épreuve, ce dossier ressources sera commun aux épreuves E1 A1-U11 Étude d'ouvrage et choix de solutions technologique et E2 - U20 Préparation de fabrication de chantier

À la fin de l'étude, remettre les deux dossiers au surveillant
(Dossier sujet et dossier ressources)

Remplissez
très lisiblement
le talon ci-dessous.

NOM: _____
Prénoms: _____

N° D'INSCRIPTION
DU C. P. DE L'ÉTAT

CENTRE D'EXAMEN:

BREVET PROFESSIONNEL

MENUISIER

SESSION 2006

DOSSIER SUJET

SUJET NATIONAL

Session 2006

Examen et spécialité : **BREVET PROFESSIONNEL MENUISIER**

Intitulé de l'épreuve : « E1 – B1 » U12 REALISATION DE PLANS D'EXECUTION.

Type : **DOSSIER SUJET**

Durée : 3 h.

Coefficient : 2

Page 1 / 4

THEME N° 1 MENUISERIE EXTERIEURE

Fabrication de 2 châssis vitrés à étanchéité renforcée situés dans le local de remise en température

- localisation : façade nord-ouest

On donne : dossier ressources

- plans pages : 2/22 4/22 7/22
- CCTP ressources pages: 9/22 10/22
- Documentation sur les vitrages page: 17/22
- Documentation technique pages: 17/22 18/22 19/22 20/22
- Documentation technique pages: 21/22 22/22
- documents réponses page: 2/4 3/4 4/4 (dossier sujet)

On demande :

a/- A partir du dossier ressources (CCTP et documentation sur les vitrages) : déterminer en fonction de la classification spécifiée dans le CCTP, la qualité et l'épaisseur du vitrage destiné aux deux châssis de la façade nord-ouest. Le produit le plus économique sera choisi de manière à maîtriser les coûts de production.

Réponse :

- Classement et spécificités :
-
-
- Constitution du vitrage :
-
- Épaisseur totale du vitrage :

- On exige :	Note
Le classement et les spécificités sont clairement identifiés	2
La constitution du vitrage est conforme au classement	2
L'épaisseur du vitrage est exacte	2
Sous/TOTAL	6

b/ Dessiner à l'échelle 1, sur format A3 horizontal au crayon et aux instruments :

Document réponse 3/4

- La section horizontale interrompue du châssis (tapées montants dormant et ouvrants) en applique sur le mur.

c/ Dessiner à l'échelle 1, sur format A3 vertical au crayon et aux instruments :

Document réponse 4/4

- La section verticale interrompue du châssis (pièce d'appui dormante, traverse basse jet d'eau) en appui sur le rejingot de la maçonnerie et tapée, traverse haute dormant et ouvrant.
- Représenter l'ouvrage vitré, en position prêt à être scellé ainsi que l'étanchéité à l'air et à l'eau des liaisons maçonnerie - menuiserie.

(CCTP et documentation technique pages: 9/22 10/22 17/22 18/22 19/22 20/2 21/22 22/22)

- Indiquer la section des pièces de bois, coter les jeux de fonctionnement mis en œuvre et indiquer par un repère la nature des produits d'étanchéité mis en oeuvre en relation avec le dossier ressources

NOTA : une pré-mise en page est réalisée sur les documents réponse représentant :

- La section horizontale de la maçonnerie, les tapées de doublage et le contour extérieur du cadre dormant (document réponse 3/4).
- La section verticale de la maçonnerie (appui béton et linteau), la pièce d'appui du châssis, la tapée de doublage et le contour extérieur du dormant (document réponse 4/4).

SUJET NATIONAL

Session 2006

Examen et spécialité : **BREVET PROFESSIONNEL MENUISIER**

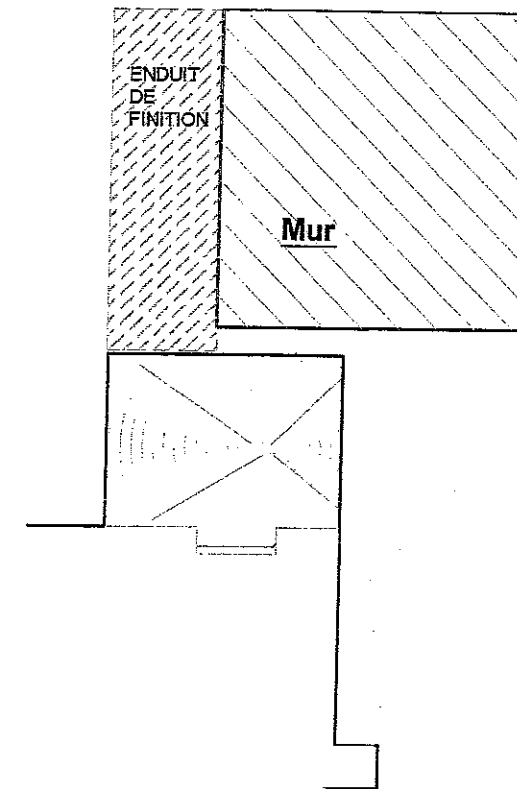
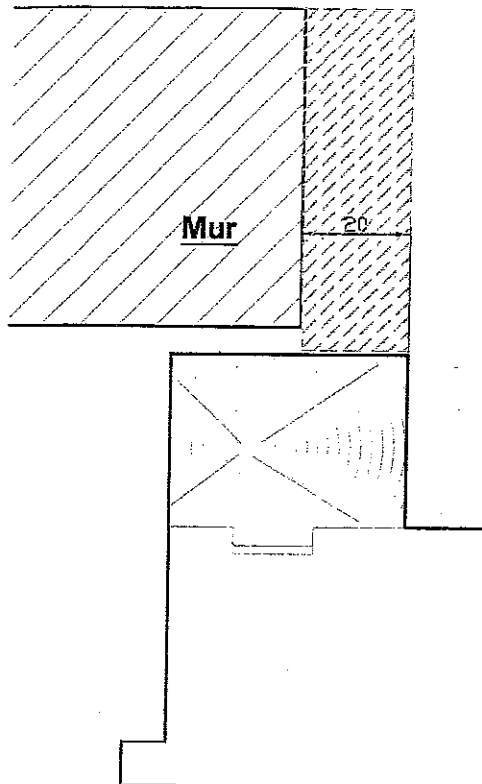
Intitulé de l'épreuve : « E1 – B1 » U12 REALISATION DE PLANS D'EXECUTION.

Type : **DOSSIER SUJET**

Durée : 3 h.

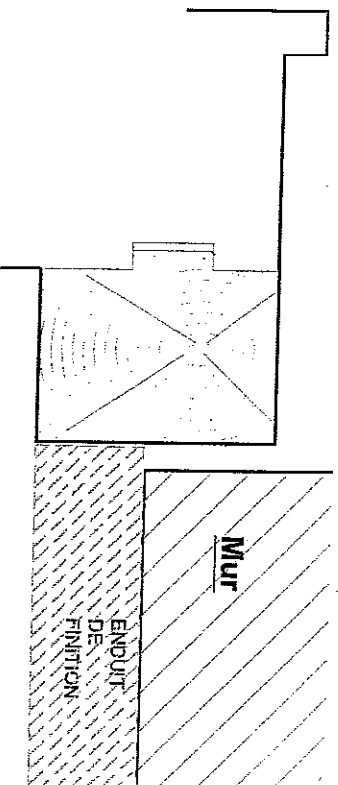
Coefficient : 2

Page 2 / 4

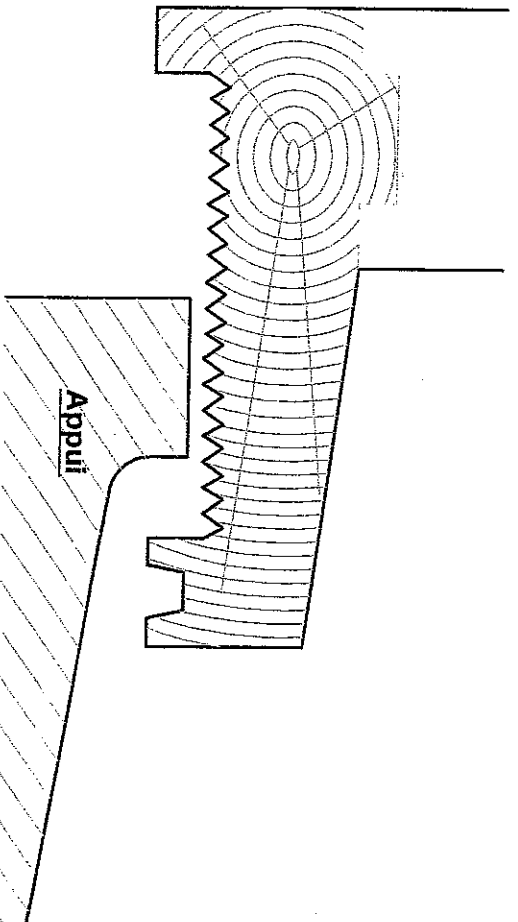


On demande	On exige	Barème
Dessiner au crayon et aux instruments	La qualité du trait et la propreté du document sont respectées / 10
Tracer la section horizontale du chassis	Le système constructif du chassis est conforme au descriptif / 15
Conditionner l'étanchéité à l'air et à l'eau entre les montants et le mur, nommer les produits	L'étanchéité entre les montants et le mur est conforme au CCTP / 4
Représenter le vitrage posé en feuillure -Coter les jeux de fonctionnement -Indiquer la section des pièces	Le vitrage est posé dans les règles de l'art Les jeux de fonctionnement sont conformes Les sections de pièces sont exactes / 4 / 2 / 2
Donner la largeur nominale de baie tolérance + ou- 0.5 mm	REPONSE:..... / 2
Donner la cote : vide de cadre dormant tolérance + ou- 0.5 mm	REPONSE:..... / 2
Donner la cote: F de F cadre dormant tolérance + ou- 0.5 mm	REPONSE:..... / 2
Donner la cote: vide ouvrant tolérance + ou- 0.5 mm	REPONSE:..... / 2
Donner la cote:F de F vitrage tolérance + ou- 0.5 mm	REPONSE:..... / 2
	TOTAL / 47

SUJET NATIONAL		Session 2006	
Examen et spécialité:	BREVET PROFESSIONNEL MENUISIER		
Intitulé de l'épreuve:	"E1- B1" U12 Réalisation de plans d'exécution		
DOSSIER SUJET	durée 3h	coefficient:2	page 3 / 4



On demande	Barème	On exige	
Dessiner au crayon et aux instruments	La qualité du trait et la propreté du document sont respectées/10	
Tracer la section verticale du chassis	Le système constructif du chassis est conforme au dessin/15	
Positionner l'éclanchéité à l'air et à l'eau entre la menuiserie et la maçonnerie Nommer les produits d'éclanchéité	L'éclanchéité entre la menuiserie et la maçonnerie est conforme au CCTP Les produits d'éclanchéité sont conformes/4	
-Représenter le vitrage posé en feuillure -Coler les jeux de jonctionnement -Indiquer la section des pièces	Le vitrage est posé dans les règles de l'art Les jeux de jonctionnement sont conformes Les sections de pièces sont exactes/4/2/2	
Donner la hauteur nominale de baie tolérance + ou- 0,5 mm;	REPONSE:...../2	
Donner la cote : vide de cadre dormant tolérance + ou- 0,5 mm;	REPONSE:...../2	
Donner la cote: F de F cadre dormant tolérance + ou- 0,5 mm;	REPONSE:...../2	
Donner la cote: vide ouvrant tolérance + ou- 0,5 mm;	REPONSE:...../2	
Donner la cote:F de F vitrage tolérance + ou- 0,5 mm	REPONSE:...../2	
	TOTAL/47	



SUJET NATIONAL

Session 2006

Examen et spécialité:

BREVET PROFESSIONNEL MENUISIER

Intitulé de l'épreuve:

"E1- B1" U12 Réalisation de plans d'exécution

DOSSIER SUJET

durée 3h

coefficient:2

page 4 / 4