

## SOMMAIRE

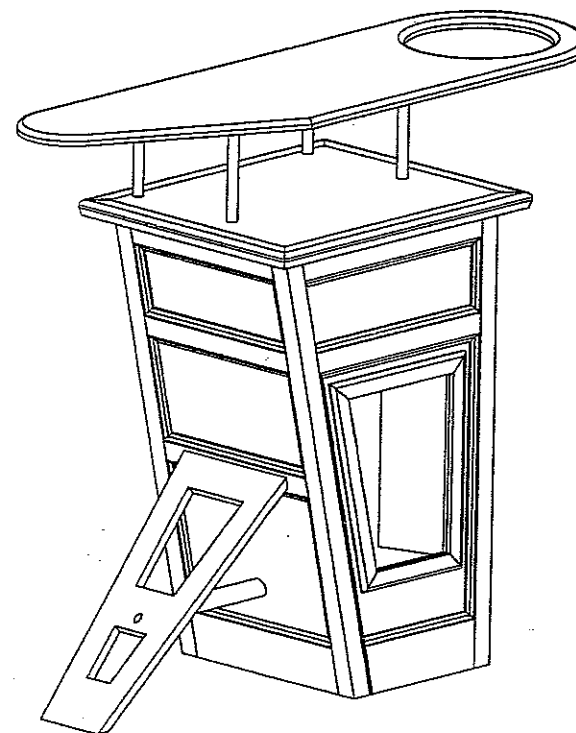
- 1 / 8 - Présentation, sommaire
- 2 / 8 - Mise en situation, travail demandé, consignes, descriptif
- 3 / 8 - Barème de correction, nomenclature
- 4 / 8 - Vue de face, droite, gauche
- 5 / 8 - Vue arrière, coupe A-A
- 6 / 8 - Coupe B-B, C-C, D-D
- 7 / 8 - Coupe E-E, détail de l'alaise du dessus, cotes d'usinage du pied
- 8 / 8 - Détail F, détail G, coupe du tiroir

# BREVET PROFESSIONNEL

## MENUISIER

### EPREUVE E3

#### FABRICATION D'UN OUVRAGE COMPLEXE



SUJET NATIONAL

Session 2006

Examen et spécialité : BREVET PROFESSIONNEL MENUISIER

Intitulé de l'épreuve : « E3 » U30 FABRICATION D'UN OUVRAGE COMPLEXE

Type :

EPREUVE PRATIQUE DUREE : 24 H

Coefficient : 7

Page 1 / 8

## FABRICATION D'UN OUVRAGE COMPLEXE

### MISE EN SITUATION :

- Agencement d'un magasin d'optique.
- Fabrication d'une banque d'accueil.

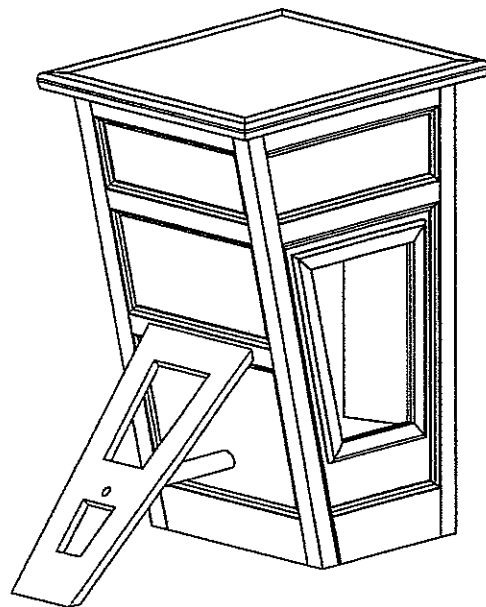
### TRAVAIL DEMANDE :

- Tracer l'épure de la façade
- Tracer l'épure de la niche
- Réaliser la banque d'accueil

### CONSIGNES :

**Attention : La planche du dessus n'est pas à fabriquer au cours de l'épreuve.**

- L'ouvrage sera rendu prêt à vernir.
- Les machines ne seront pas pré-réglées par le centre d'examen.
- Chaque candidat est responsable du réglage de la machine qu'il utilise.
- L'accès aux machines ne sera autorisé que si les systèmes de sécurité sont en place.
- Toute information non communiquée est laissée à l'initiative du candidat.
- Le marquage du N° d'anonymat sera positionné sur la face interne du tiroir et à l'intérieur du caisson en partie basse.



## BANQUE D'ACCUEIL DE MAGASIN D'OPTIQUE

### OSSATURE :

Montants et traverses : En frêne, assemblés à tenons mortaises de 8mm, avec contre-profilés pour les traverses de la façade et des côtés.

Panneaux :  
- de face et de côté en médium de 8 mm maintenus en rainure.  
- de fond en médium de 19 mm posé sur des tasseaux profilés de forme et vissés sur l'ossature.

### DESSUS :

Planche du dessus : Élément qui sera fabriqué ultérieurement.

Dessus : Panneau médium de 19 mm avec alaises en frêne profilées et assemblées à fausses languettes affleurant la face supérieure du panneau, l'ensemble est fixé sur l'ossature par 6 tourillons de 8mm.

### PIED :

En médium de 19 mm gainé et évidé. Il est fixé par vissage en partie haute, en contre-parement de la traverse intermédiaire de l'ossature et à mi-hauteur, par un renfort horizontal (tourillon de Ø 14) vissé à travers le panneau bas.

### TIROIR :

En frêne assemblé par queues d'aronde en façade et par languettes bâtarde derrière, le fond est en C.P. okoumé de 5mm d'épaisseur assemblé en rainure (une vis centrée sur la façade fera office de bouton).

Coulissage : Coulisses à galets fixées sur des tasseaux bois collés vissés à l'ossature.

### NICHE :

En forme de demi-auge, les côtés sont assemblés avec le dessus par coupes d'onglets et assemblés avec le fond et le derrière à plat joint. L'ensemble est vissé collé.

Fixation de la niche : Elle est vissée sur le panneau de façade et recouverte par des moulures « cache-vis » collées clouées en parement.

SUJET NATIONAL

Session 2006

Examen et spécialité : **BREVET PROFESSIONNEL MENUISIER**

Intitulé de l'épreuve : « E3 » U30 FABRICATION D'UN OUVRAGE COMPLEXE

Type :

EPREUVE PRATIQUE DUREE 24 H

Coefficient : 7

Page 2 / 8

## BARÈME DE CORRECTION

EPURES	40
OSSATURE	50
DESSUS	10
NICHE	30
TIROIR	30
FINITION	20
ASPECT GENERAL	20
<b>TOTAL</b>	<b>200</b>

### NOMENCLATURE

DESIGNATION	MATIERE	NOMBRE	LONGUEUR	LARGEUR	EPAISSEUR	OBSERVATIONS
montants						
montants	frêne	2	888	55	55	
montants obliques	frêne	2	924	55	55	
traverses hautes de face et derrière						
traverses hautes de face et derrière	frêne	2	529	75	26	
traverses intermédiaires de face et derrière	frêne	2	485	70	26	
traverses basses de face et derrière	frêne	2	349	110	26	
traverses des côtés						
traverses hautes des côtés	frêne	2	427	75	26	
traverses intermédiaires des côtés	frêne	3	427	70	26	
traverses basses des côtés	frêne	2	427	110	26	
panneaux support du fond						
panneau haut de face	médium	1	457	143	8	
panneau bas de face	médium	1	546	415	8	
panneau haut de droite	médium	1	373	143	8	
panneau bas de droite	médium	1	546	373	8	
panneau haut de gauche	médium	1	373	148	8	
panneau intermédiaire de gauche	médium	1	373	215	8	
panneau bas de gauche	médium	1	373	307	8	
fond	médium	1	403	323	19	
lisseaux support du fond	frêne	2	345	20	20	
dessus de niche						
dessus de niche	médium	1	340	151	19	
côté gauche de niche	médium	1	402	151	19	
côté droit de niche	médium	1	389	151	19	
fond de niche	médium	1	250	140	19	
derrière de niche	médium	1	366	249	19	
moulures						
moulure du haut	frêne	1	350	35	10	
moulure du bas	frêne	1	253	35	10	
moulure de droite	frêne	1	417	35	10	
moulure de gauche	frêne	1	428	35	10	
piédouche						
piédouche oblique	médium	1	600	270	19	fourni évidé
renfort du piédouche	au choix	1	315	∅ 35		
tourillon	hêtre	1	60	∅ 14		
dessus						
panneau du dessus	médium	1	565	465	19	
emboîtures longues	frêne	2	645	40	30	
emboîtures courtes	frêne	2	545	40	30	
fausses languettes longues	C.P.	2	585	18	5	
fausses languettes courtes	C.P.	2	485	18	5	
tourillons de fixation à l'ossature	hêtre	6	20	∅ 8		
tirons coulissants						
devant de tiroir	frêne	1	345	95	19	
côtés de tiroir	frêne	2	391	95	15	
derrière de tiroir	frêne	1	330	65	15	
fond de tiroir	C.P.	1	379	329	5	
façade de tiroir	frêne	1	424	113	19	
lisseaux support de coulisses	frêne	2	395	30	30	
épure						
panneau d'épure	médium clair	1	± 1220	± 920	10	

**SUJET NATIONAL**

Session 2006

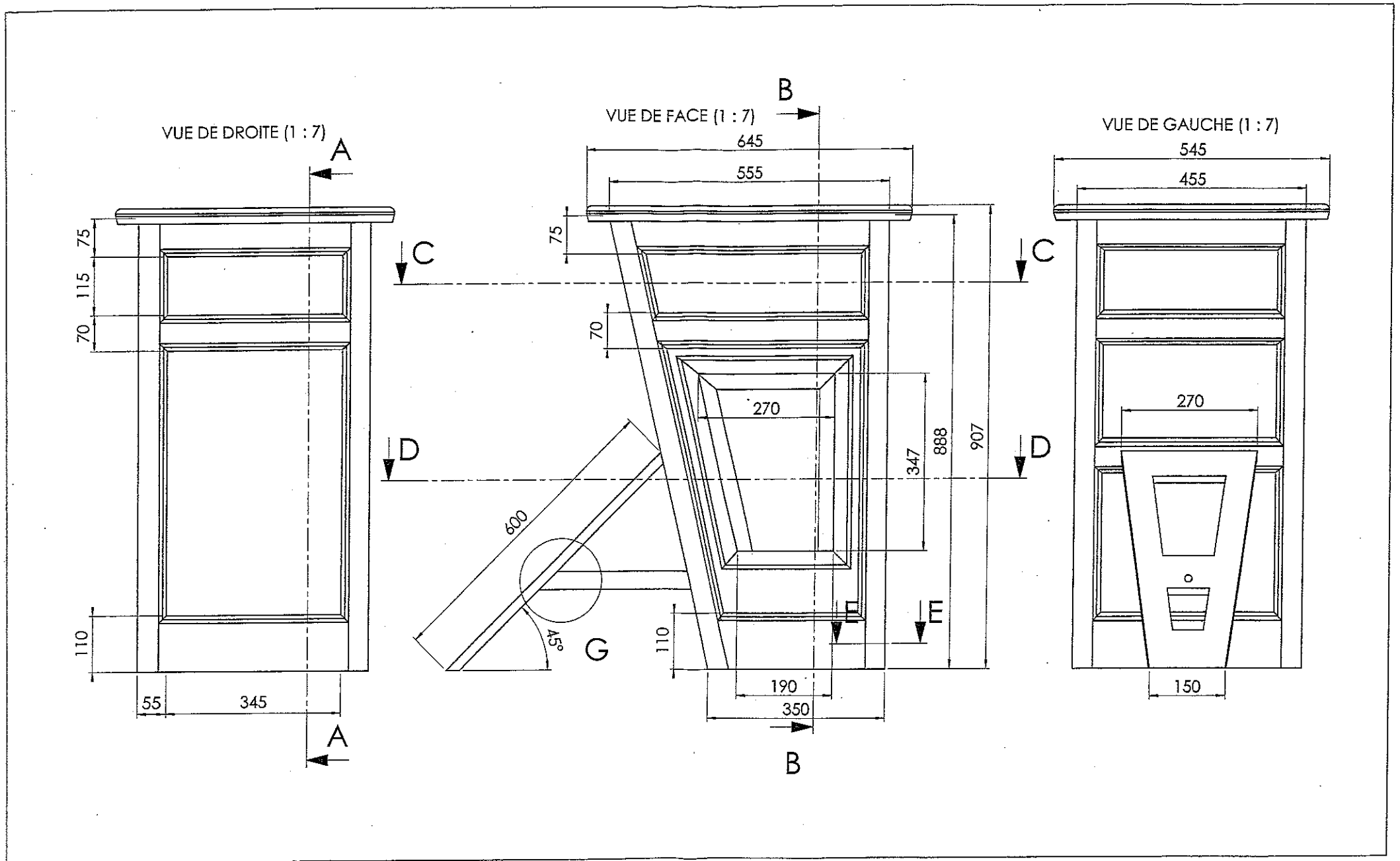
Examen et spécialité : **BREVET PROFESSIONNEL MENUISIER**  
 Intitulé de l'épreuve : « E3 » U30 FABRICATION D'UN OUVRAGE COMPLEXE

Type :

**EPREUVE PRATIQUE DUREE 24 H**

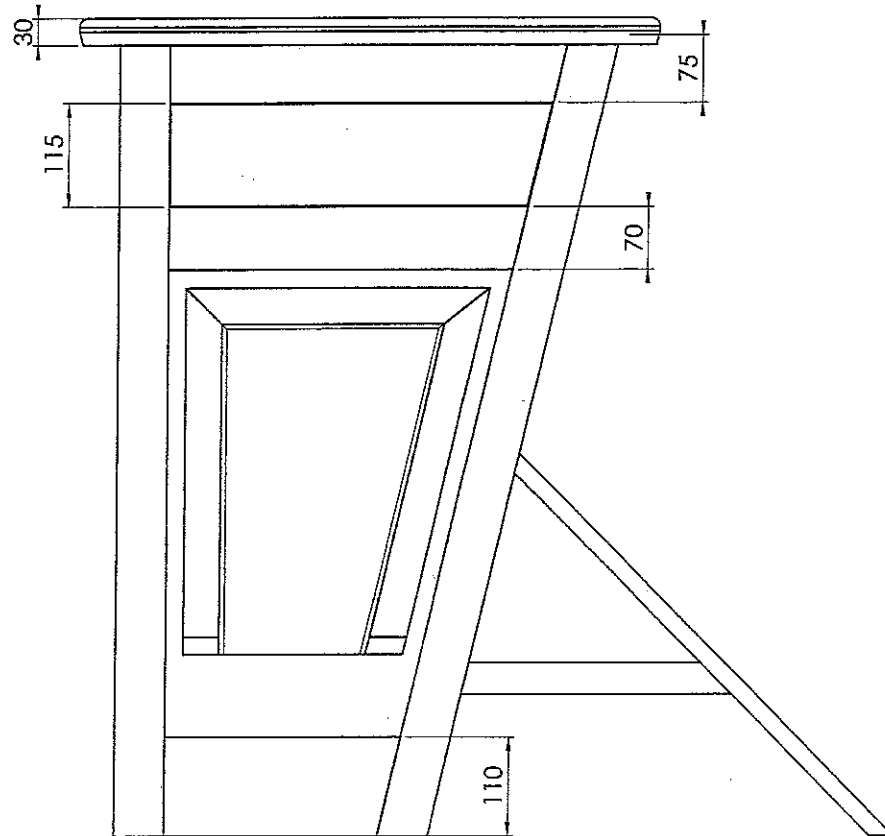
Coefficient : 7

Page 3 / 8

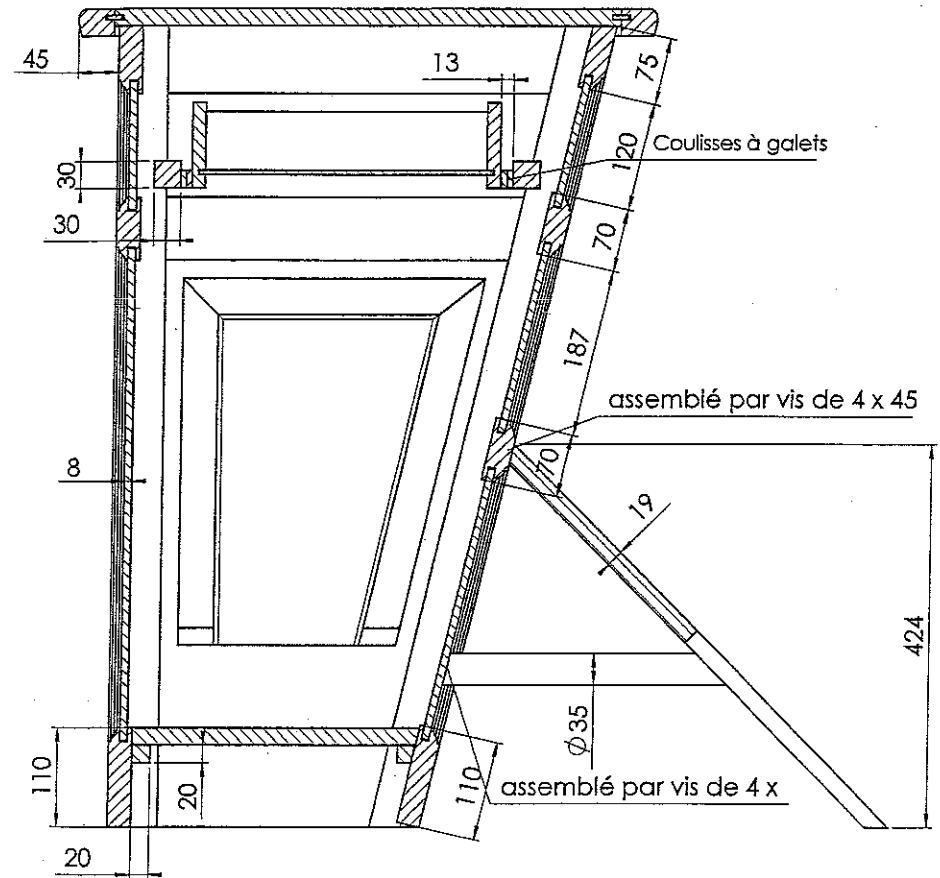


<b>SUJET NATIONAL</b>		Session 2006	
Examen et spécialité : <b>BREVET PROFESSIONNEL MENUISIER</b>			
Intitulé de l'épreuve : « E3 » U30 FABRICATION D'UN OUVRAGE COMPLEXE			
Type :	<i>EPREUVE PRATIQUE</i>	<i>DUREE 24 H</i>	Coefficient : 7
			Page 4 / 8

vue arrière (1 : 6)



A-A (1 : 6)



SUJET NATIONAL

Session 2006

Examen et spécialité : BREVET PROFESSIONNEL MENUISIER

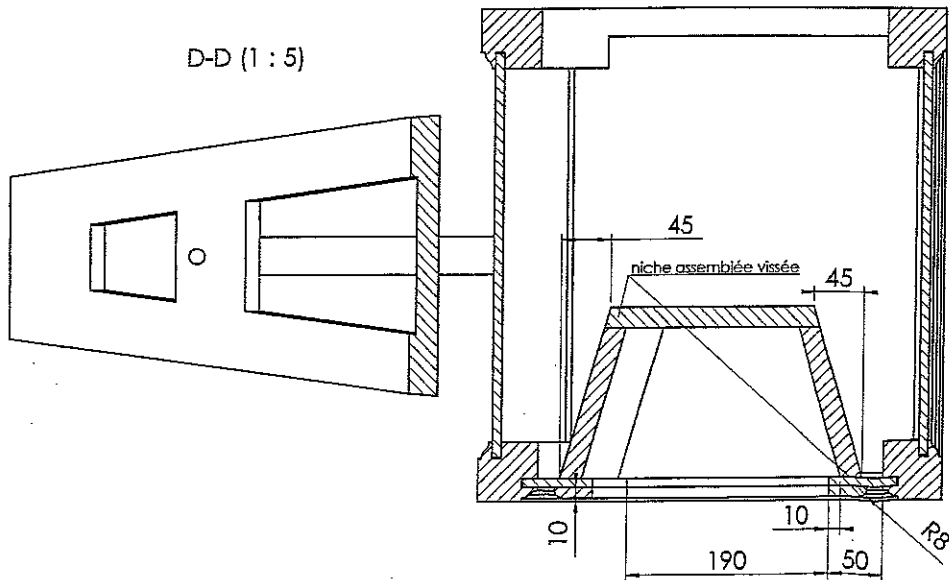
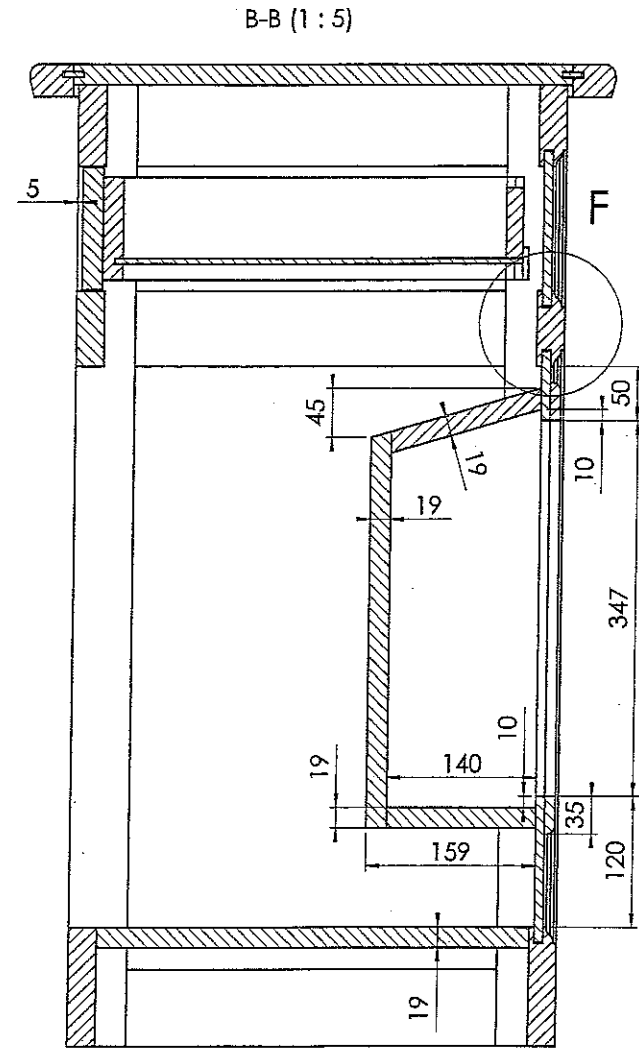
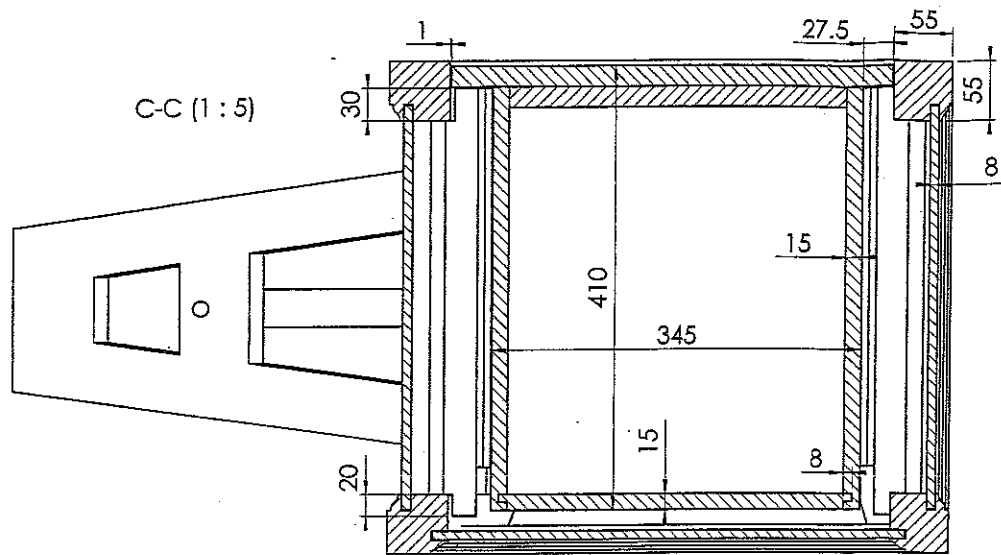
Intitulé de l'épreuve : « E3 » U30 FABRICATION D'UN OUVRAGE COMPLEXE

Type :

EPREUVE PRATIQUE DUREE 24 H

Coefficient : 7

Page 5 / 8



SUJET NATIONAL

Session 2006

Examen et spécialité : BREVET PROFESSIONNEL MENUISIER

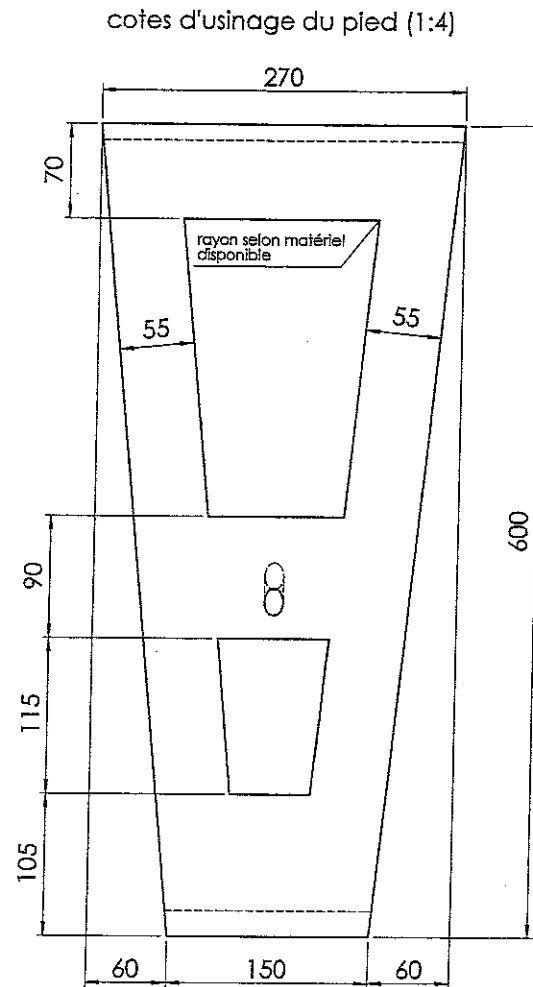
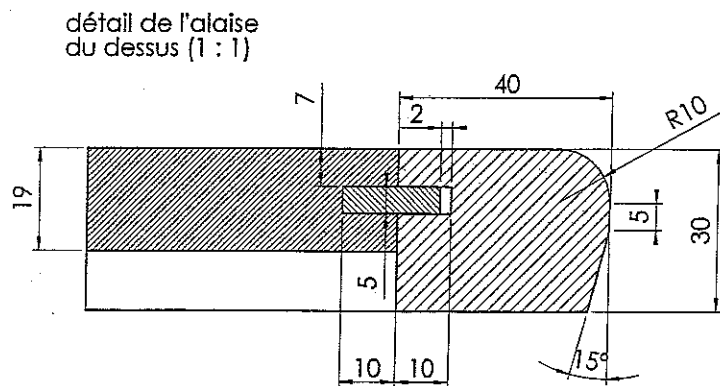
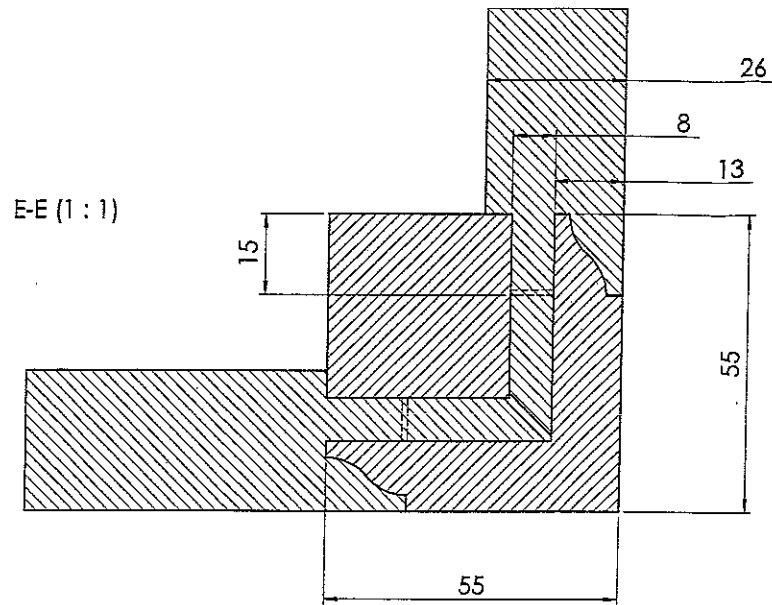
Intitulé de l'épreuve : « E3 » U30 FABRICATION D'UN OUVRAGE COMPLEXE

Type :

EPREUVE PRATIQUE DUREE 24 H

Coefficient : 7

Page 6 / 8



SUJET NATIONAL

Session 2006

Examen et spécialité : BREVET PROFESSIONNEL MENUISIER

Intitulé de l'épreuve : « E3 » U30 FABRICATION D'UN OUVRAGE COMPLEXE

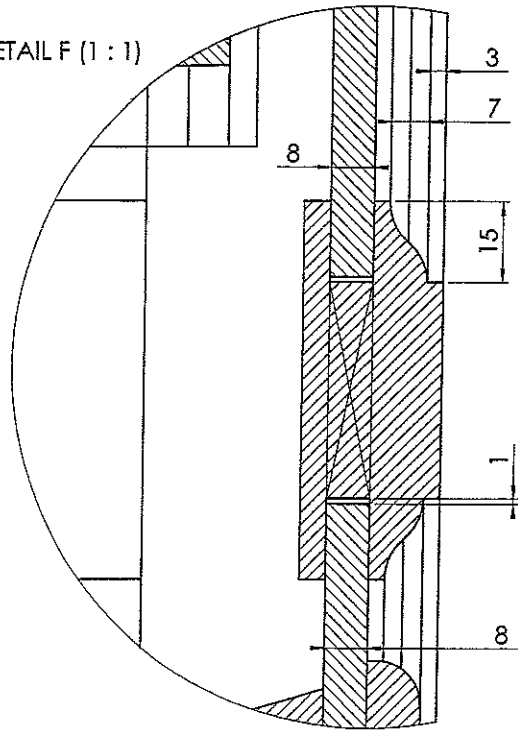
Type :

EPREUVE PRATIQUE DUREE 24 H

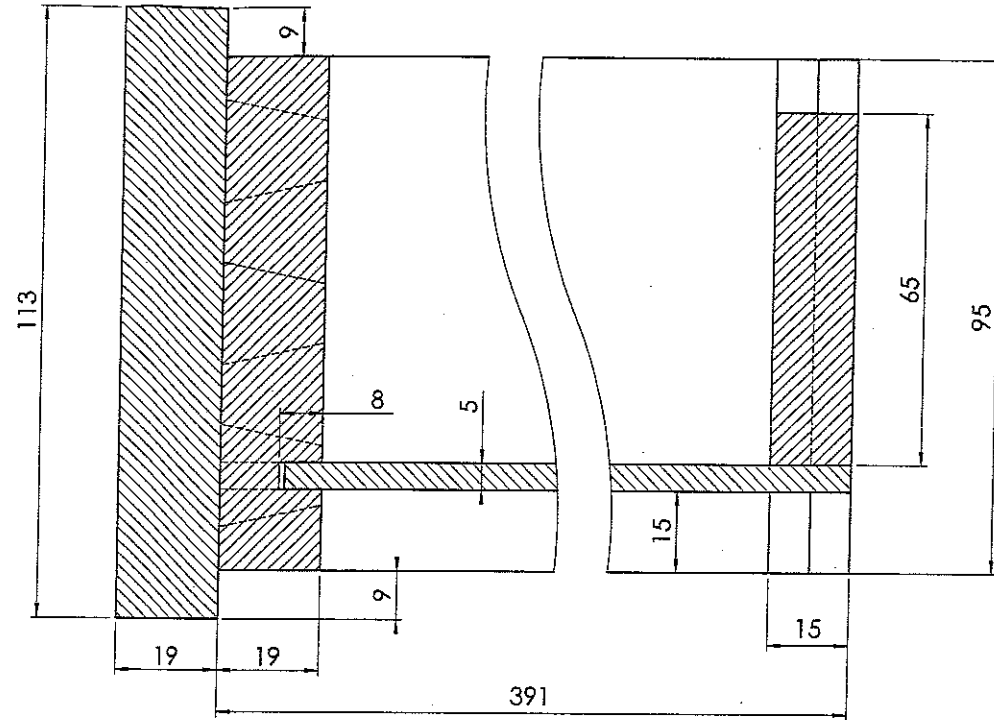
Coefficient : 7

Page 7 / 8

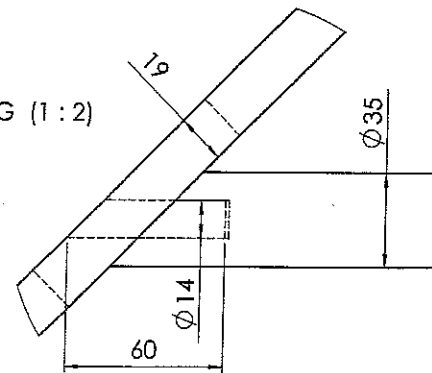
DETAIL F (1 : 1)



coupe de tiroir (1 : 1)



DETAIL G (1 : 2)



SUJET NATIONAL

Session 2006

Examen et spécialité : BREVET PROFESSIONNEL MENUISIER

Intitulé de l'épreuve : « E3 » U30 FABRICATION D'UN OUVRAGE COMPLEXE

Type : DOSSIER RESSOURCES

EPREUVE PRATIQUE DUREE 24 H

Coefficient : 7

Page 8 / 8