

Remplissez
très lisiblement
le talon ci-dessous.

NOM: _____
Prénoms: _____
N° D'INSCRIPTION
N° DE LA TABLE
CENTRE D'EXAMEN: _____

BREVET PROFESSIONNEL AMEUBLEMENT / TAPISSERIE DÉCORATION

SUJET

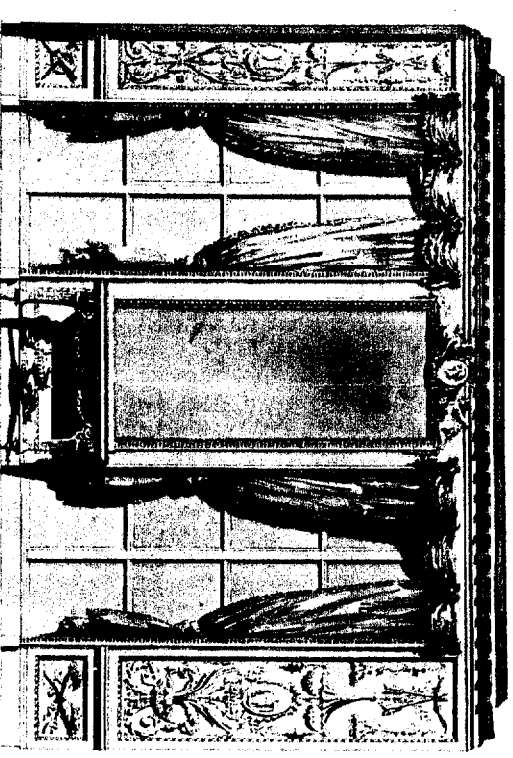
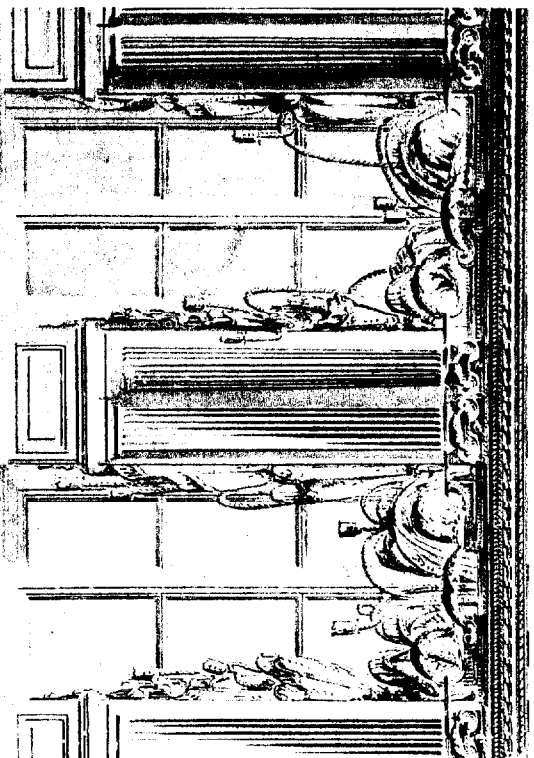
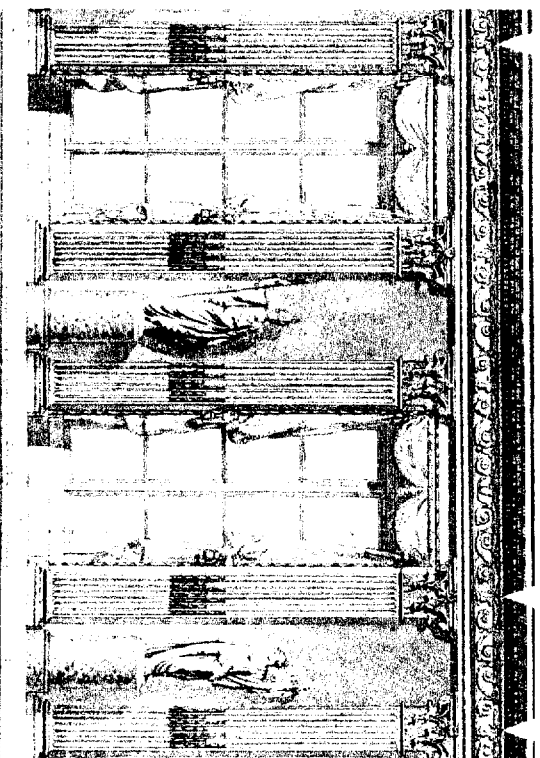
ARTS APPLIQUÉS

SOUS - ÉPREUVE : DESSIN D'ART

Durée: 3h00 Coef. : 2

SESSION 2006

ATTENTION : le dossier sera rendu complet, à l'issue de l'épreuve.



Suite au réaménagement intérieur de certaines pièces d'un musée (cf. doc.

2), le conservateur décide de déplacer un lit de George Jacob afin de le situer à un autre endroit, à proximité d'une fenêtre. Il vous est demandé de concevoir le projet d'« habillage » de cette baie vitrée, dans l'esprit du style de ce meuble. Pour ce faire, on vous fournit des reproductions d'anciens projets d'ornemanistes du XVIII^e siècle (cf. géométraux doc. 1).

Ce décor doit faire apparaître un lambrequin à pentes et une paire de doubles rideaux relevés par des embrasses avec un décor de draperies et ses passementeries.

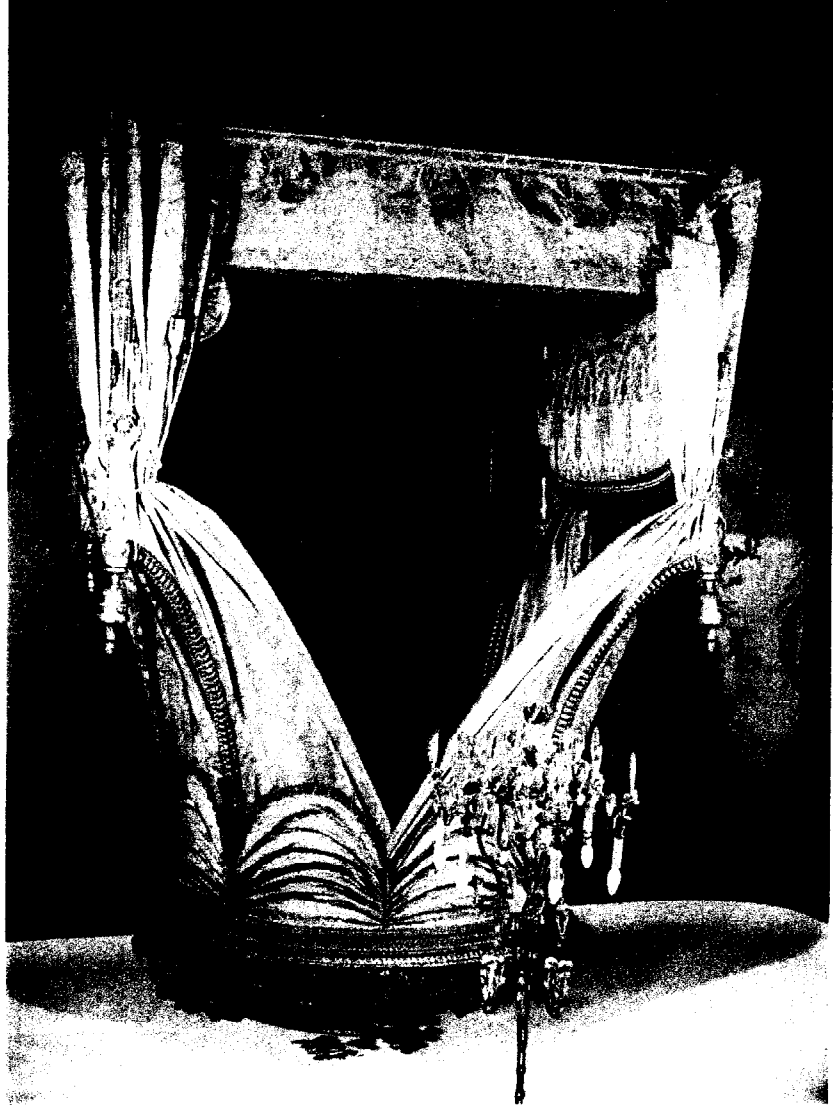
Vous devrez proposer un ensemble en adéquation avec les boiseries de cette pièce et la garniture du lit, récemment rénovées (cf. doc. 3, 4 et 5). Vous réaliserez ce projet en perspective, sur la moitié droite du folio 3/3, dans la continuité de la zone reproduite. Vous devrez faire apparaître la fenêtre dans son ensemble. Le volume des drapés devra être correctement suggéré. Vous vous inspirerez des documents fournis ainsi que de vos propres connaissances. Ce décor sera mis en couleur avec la technique de votre choix, en privilégiant les harmonies colorées imposées par la réutilisation du damas composant déjà la garniture du lit.

CRITÈRES D'ÉVALUATION :

- Adéquation avec le sujet demandé.
- Justesse des proportions des éléments composant le décor.
- Qualité de l'expression des volumes des drapés et des festons.
- Qualité de l'harmonie colorée (aquarelle, gouache, crayons de couleur, technique mixte...)
- Cohérence de la perspective.

DOC. 1 : Maquettes et dessins d'ornemanistes ; seconde moitié du XVIII^e siècle

BREVET PROFESSIONNEL AMEUBLEMENT / TAPISSERIE DÉCORATION			
SUJET	SESSION : 2006	DURÉE : 3 h 00	COEF. : 2
SOUS - EPREUVE : A 3 / U 31 - DESSIN D'ART			PAGE : 1/3



DOC. 2 : Lit à la polonaise ;
 Attribué à Georges Jacob (1739-1814)
 Vers 1785
 Bois sculpté et doré,
 H. 3,25 m ; L. 2,10 m ; P. 1,84 m.

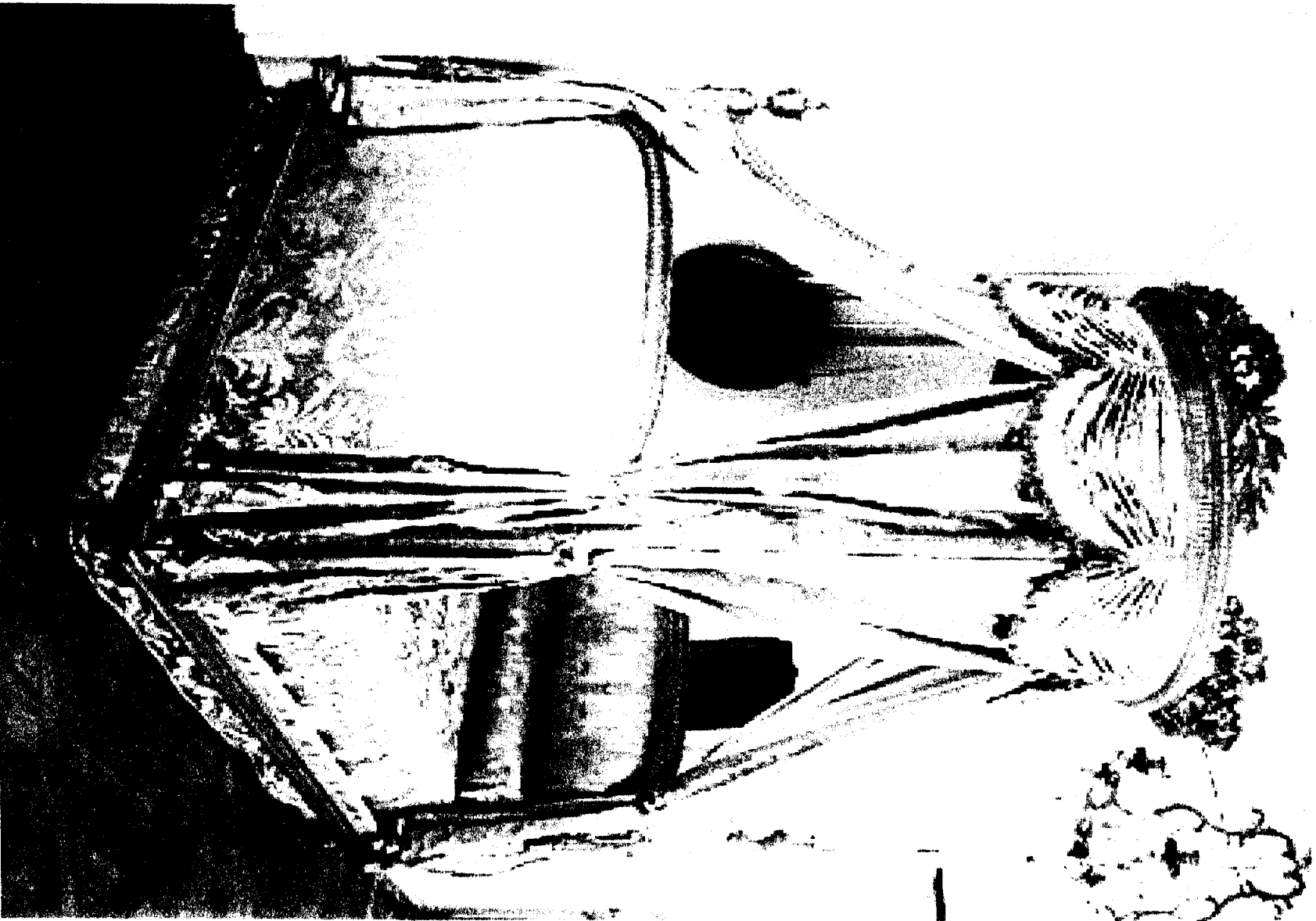


DOC. 3 : Lit à la polonaise ; détail du dais



DOC. 4 : Lit à la polonaise ; détail d'un montant
 Bois sculpté et doré, garniture en damas bleu.

BREVET PROFESSIONNEL AMEUBLEMENT / TAPISSERIE DÉCORATION			
SUJET	SESSION : 2006	DURÉE : 3 h 00	COEF. : 2
SOUS - EPREUVE : A 3 / U 31 - DESSIN D'ART		PAGE : 2/3	



DOC. 5

BREVET PROFESSIONNEL AMEUBLEMENT / TAPISSERIE DÉCORATION			
SUJET	SESSION : 2006	DURÉE : 3 h 00	COEF. : 2
SOUS - EPREUVE : A 3 / U 31 - DESSIN D'ART			PAGE : 3/3