

BREVET PROFESSIONNEL
SERRURERIE – METALLERIE

SESSION 2006

DOSSIER TECHNIQUE

RAMPE D'ESCALIER

Page : 1/6 Plan d'ensemble

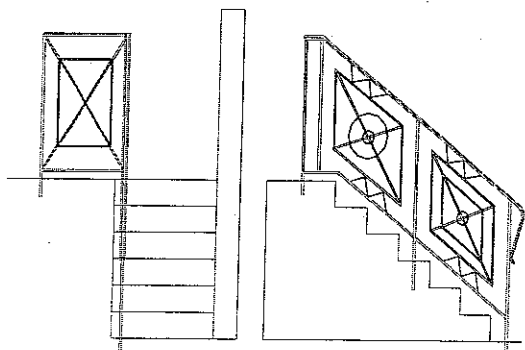
Page : 2/6 Plan sous-ensemble 01

Page : 3/6 Nomenclature sous-ensemble 01

Page : 4/6 Plan sous-ensemble 02

Page : 5/6 Plan sous-ensemble 03

Page : 6/6 Plan sous-ensemble 04



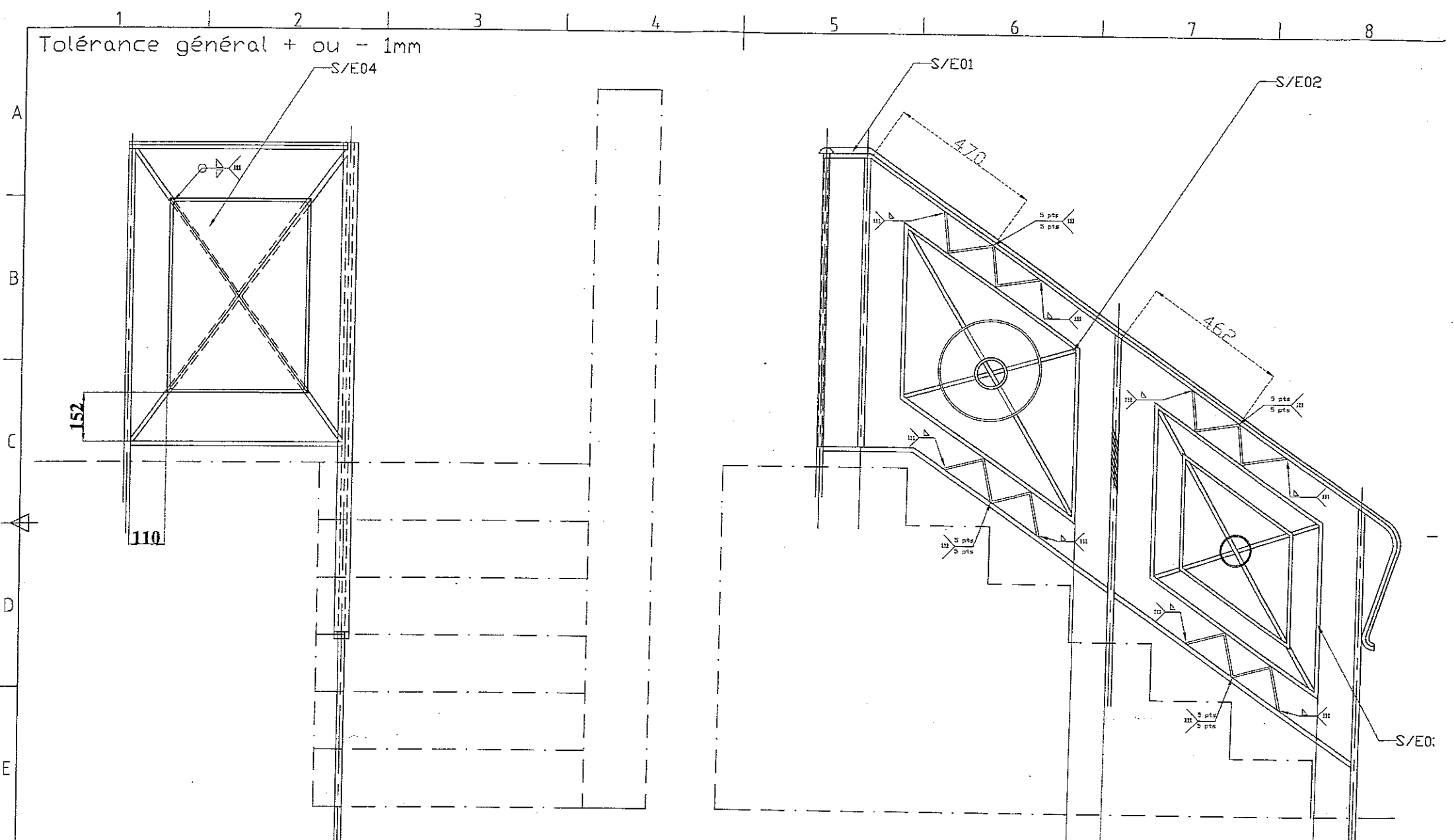
NOTA : Le dossier sera rendu complet en fin d'épreuve.

NOM DU CANDIDAT :

NUMERO :

B.P SERRURERIE – METALLERIE		SUJET NATIONAL		Epreuve E1, E2
E1 : ETUDE, PREPARATION, SUIVI D'UN OUVRAGE E2 : REALISATION ET MISE EN OEUVRE				
SESSION 2006				0/6

Tolérance général + ou - 1mm



S/E04		Remplissage droit	
S/E03		Remplissage bas	
S/E02		Remplissage haut	
S/E01		Ossature	
Référence	Quantité	Titre/Nom, dénomination, matériel, dimensions, etc.	
		No. d'article/Référence	

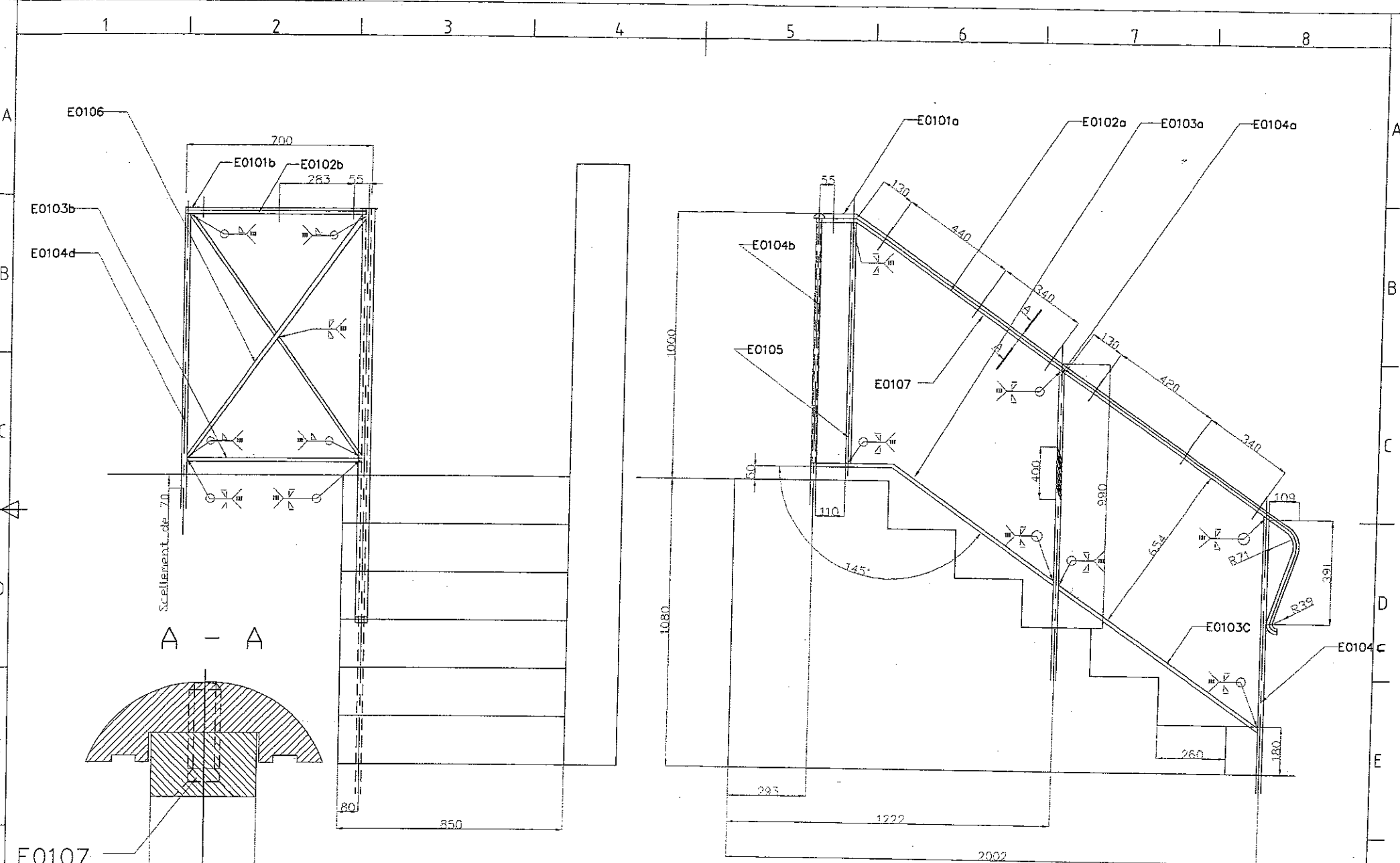
Dessiné par	Vérifié par	Approuvé par - date	Nom de fichier	Date	Echelle
-------------	-------------	---------------------	----------------	------	---------

RAMPE ESCALIER

Plan d'ensemble

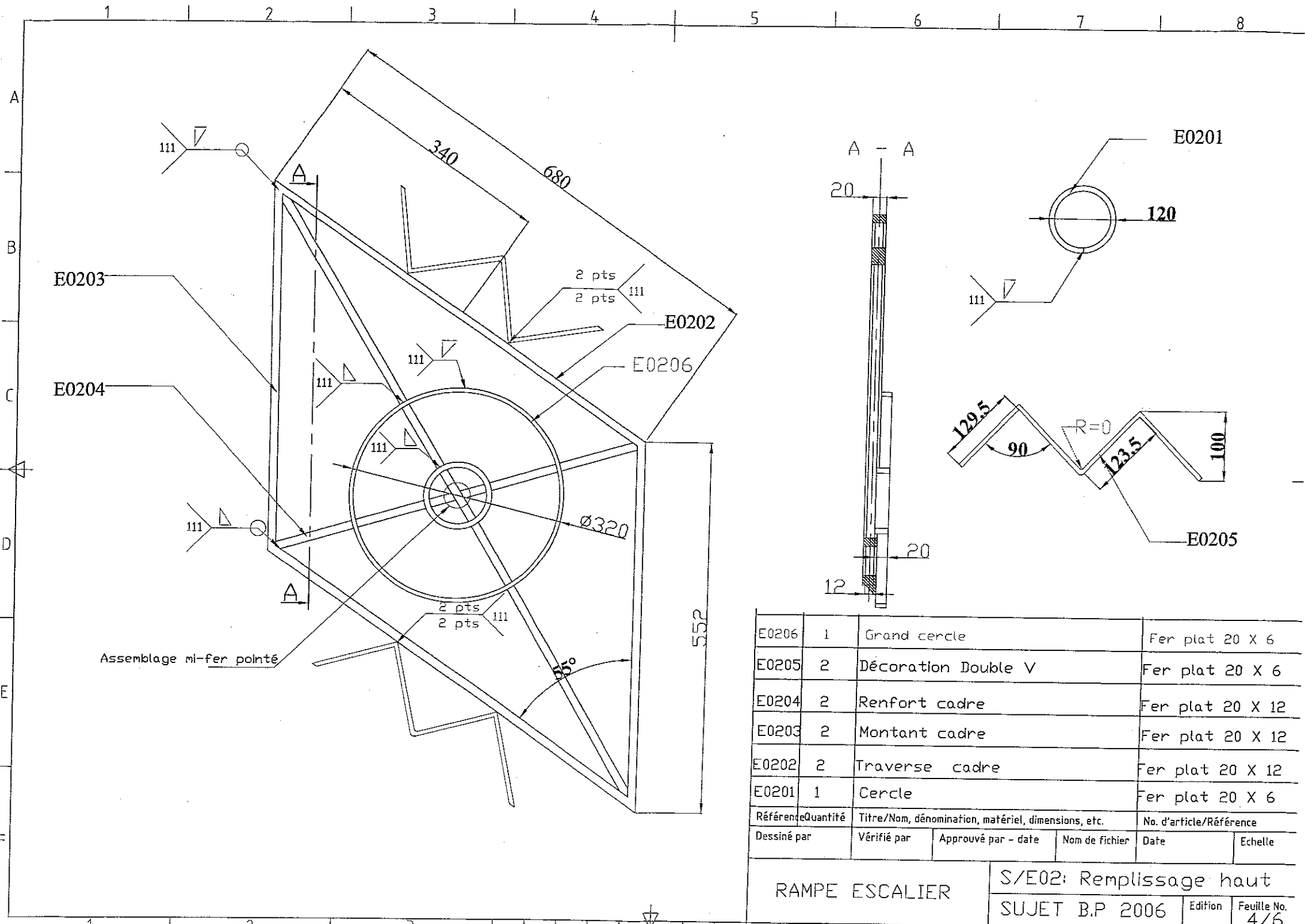
SUJET B.P 2006

Edition
Feuille No.
1/6

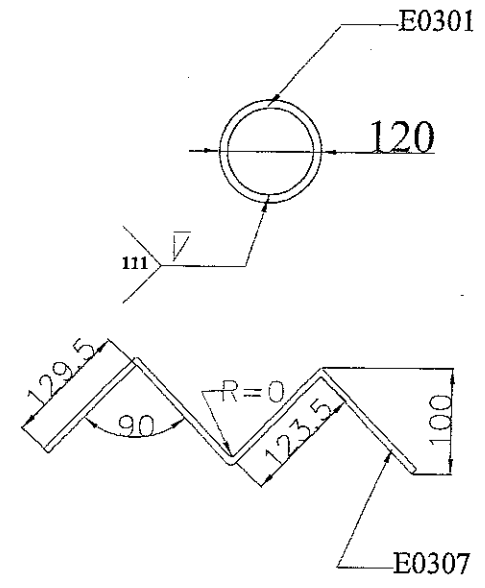
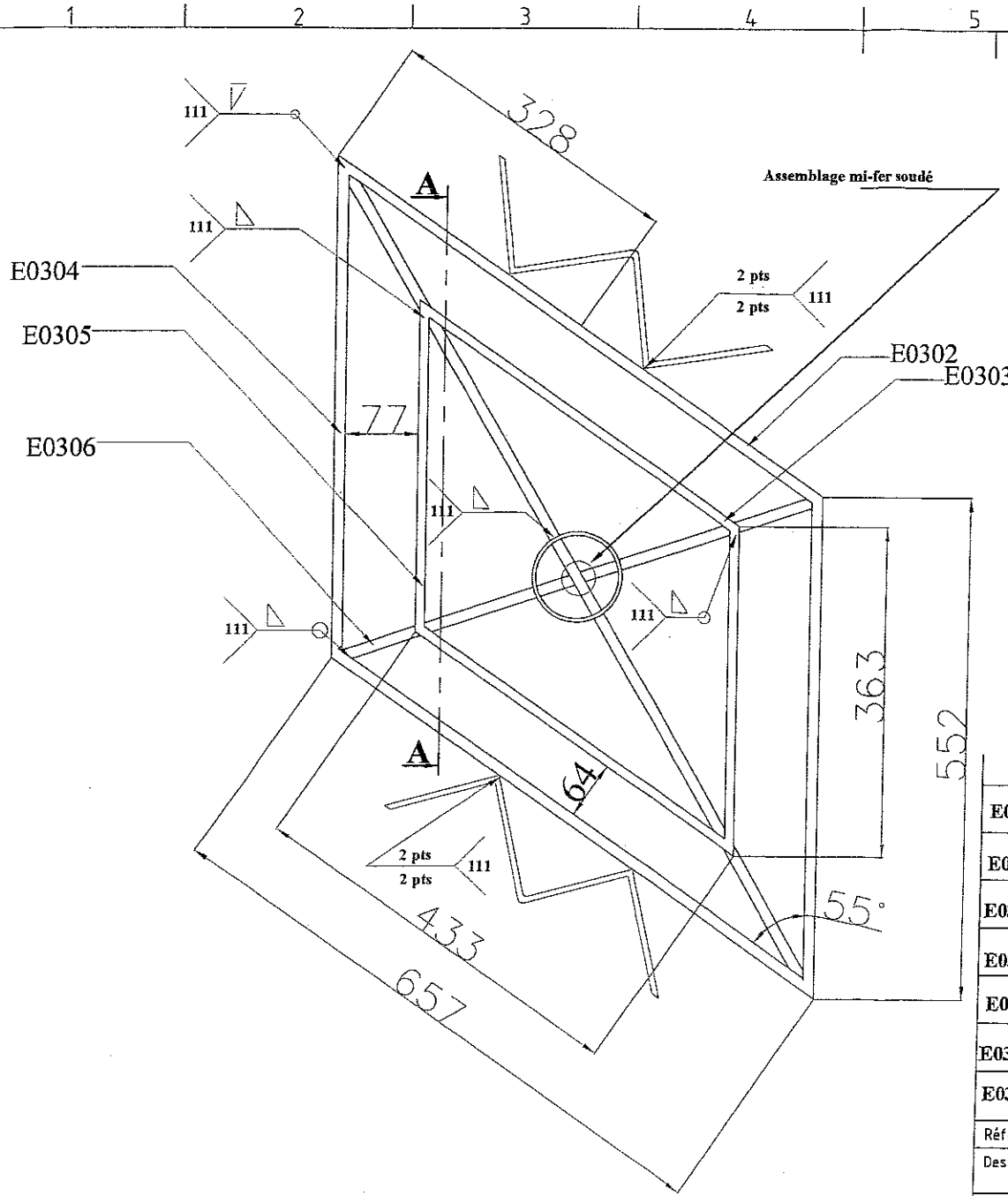


Référence	Quantité	Titre/Nom, dénomination, matériel, dimensions, etc.			No. d'article/Référence	
Dessiné par	Vérifié par	Approuvé par - date	Nom de fichier	Date	Echelle	
RAMPE ESCALIER				S/E01: OSSATURE		
				SUJET B.P 2006		Edition

A									
B									
C	E0107	10	Vis tête fraisée Ø 6 long: 25		S235JR				
	E0106	2-	Renforts		S235JR Plat 20X12				
	E0105	1	Montant		S235JR Carré 20				
	E0104d	1	Poteau scellement garde-corps		S235JR Carré 20				
	E0104c	1	Poteau scellement bas		S235JR Carré 20				
	E0104b	1	Poteau scellement haut		S235JR Carré 20				
D	E0104a	1	Poteau scellement torsadé		S235JR Carré 20				
	E0103c	1	Lisse basse rampant		S235JR Plat 20X14				
	E0103b	1	Lisse basse garde-corps		S235JR Plat 20X14				
	E0103a	1	Lisse basse coudée rampant		S235JR Plat 20X14				
E	E0102b	1	Lisse haute garde-corps		S235JR Plat 20X12				
	E0102a	1	Lisse haute rampant		S235JR Plat 20X12				
	E0101b	1	Main courante garde-corps		S235JR 45X16				
	E0101a	1	Main courante rampant		S235JR 45X16				
	Référence	Quantité	Titre/Nom, dénomination, matériel, dimensions, etc.			No. d'article/Référence			
F	Dessiné par	Vérifié par	Approuvé par - date	Nom de fichier	Date	Echelle			
	RAMPE ESCALIER				Nomenclature S/E01				
					SUJET B.P 2006		Edition	Feuille No. 3/6	



E0206	1	Grand cercle	Fer plat 20 X 6		
E0205	2	Décoration Double V	Fer plat 20 X 6		
E0204	2	Renfort cadre	Fer plat 20 X 12		
E0203	2	Montant cadre	Fer plat 20 X 12		
E0202	2	Traverse cadre	Fer plat 20 X 12		
E0201	1	Cercle	Fer plat 20 X 6		
Référence	Quantité	Titre/Nom, dénomination, matériel, dimensions, etc.		No. d'article/Référence	
Dessiné par	Vérifié par	Approuvé par - date	Nom de fichier	Date	Echelle
RAMPE ESCALIER			S/E02: Remplissage haut		
SUJET B.P 2006			Edition	Feuille No. 4/6	



E0307	2	Décoration Double V	Fer plat 20 X 6
E0306	2	Renfort cadre	Fer plat 20 X 12
E0305	2	Montant petit cadre	carré 10
E0304	2	Montant grand cadre	Fer plat 20 X 12
E0303	2	Traverse petit cadre	carré 10
E0302	2	Traverse grand cadre	Fer plat 20 X 12
E0301	1	Cercle	Fer plat 20 X 6

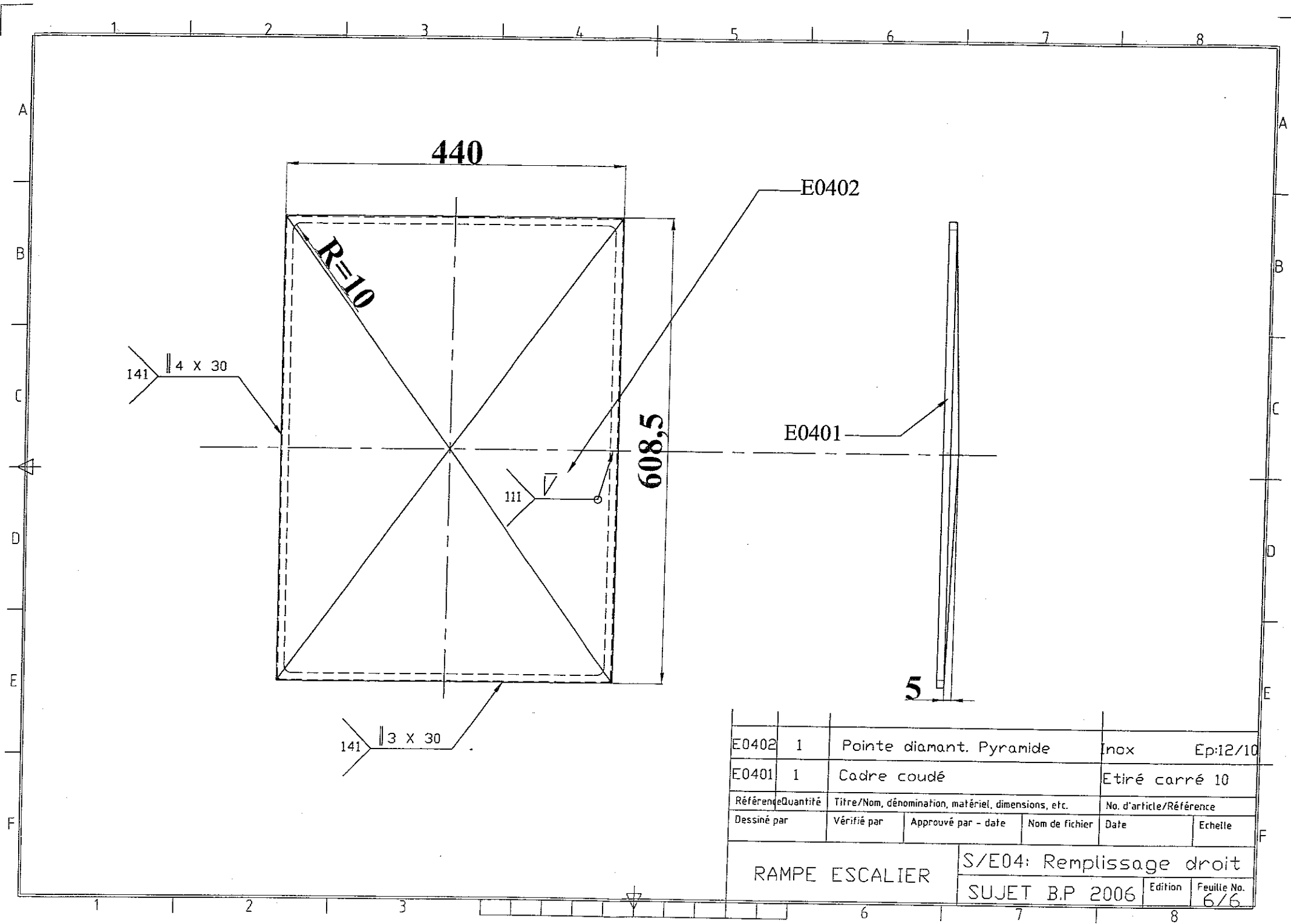
Référence	Quantité	Titre/Nom, dénomination, matériel, dimensions, etc.			No. d'article/Référence
Dessiné par	Vérifié par	Approuvé par - date	Nom de fichier	Date	Echelle

RAMPE ESCALIER

S/E03: Remplissage bas

SUJET B.P 2006

Edition
Feuille No. **5/6**



E0402	1	Pointe diamant. Pyramide	Inox	Ep:12/10
E0401	1	Cadre coudé	Etiré carré 10	
Référence	Quantité	Titre/Nom, dénomination, matériel, dimensions, etc.		No. d'article/Référence
Dessiné par	Vérifié par	Approuvé par - date	Nom de fichier	Date
RAMPE ESCALIER		S/E04: Remplissage droit		
		SUJET B.P 2006	Edition	Feuille No. 6/6