

BREVET PROFESSIONNEL DE FLEURISTE SESSION 2006

Dessin appliqué à la profession - Durée : 4 heures - Coefficient 3

« L'arbre, un lien entre la Terre et l'Univers... »

« Depuis le majestueux 'arbre du monde' des Perses qui reliait la Terre à l'Univers, toutes les cultures, ou presque, ont investi l'arbre d'un sens symbolique : signe de la sagesse, de la vie et de la croissance, lieu de l'illumination et du sacré, résidence des dieux et des nymphes, source de toutes les forces de guérison... »

(extrait de l'article 'L'arbre à la cime de l'Art' de Samuel Herzog, Beaux Arts Magazine n°1081)

Une grande fête de l'arbre et de la forêt est organisée dans votre région. Diverses manifestations se dérouleront au Palais des Congrès.

Les organisateurs font « appel à projet » auprès des fleuristes locaux pour la réalisation d'un décor qui sera placé à l'entrée du hall d'accueil, sur un socle de 50 cm de haut.

Dimensions du socle : 2 X 3m – hauteur maximale du décor : 1m 50

Votre boutique est sollicitée et vous êtes désigné(e) pour faire la **proposition d'une sculpture végétale faisant référence à l'arbre et à la forêt. Vous mettrez en évidence les notions de clair / obscur, de mystère et d'enchevêtrement.**

ETAPE 1 : ANALYSE - ETUDES PRELIMINAIRES

- **Observez** soigneusement les 4 représentations d'œuvres d'art proposées page 2/5 Elles expriment l'arbre et/ou la forêt à travers différentes périodes et visions artistiques.
- **Analysez sous forme schématique**, les grandes lignes structurelles qui se dégagent de ces œuvres : rythmées, entrelacées, croisées, inclinées...
- **Réalisez ces schémas en noir et blanc**, directement sur le document, dans les cases correspondant à chaque œuvre.

Outils : crayons, feutres, ... au choix

Utilisez cette analyse pour dégager la structure de votre composition végétale.

ETAPE 2 : TRANSFERT STRUCTUREL ET ETUDES COLOREES

- **Choisissez les 2 études préliminaires** qui vous semblent les plus exploitables que vous réaliserez sous forme d'esquisses, en couleur sur la page 4/5
- Ces esquisses seront accompagnées d'un **schéma d'implantation** (vue de dessus) de votre structure sur l'estrade .
- Vous utiliserez la documentation mise à votre disposition page 3/5 pour exprimer en volume l'univers de la forêt : sa richesse, sa densité, sa transparence, les jeux d'ombres et de lumières qui le traversent.

Outils : crayons de couleur secs ou aquarellés, pastels secs fixés, gouache, feutres, ... à l'exception de techniques à séchage lent...

ETAPE 3 : PROJET FINALISE

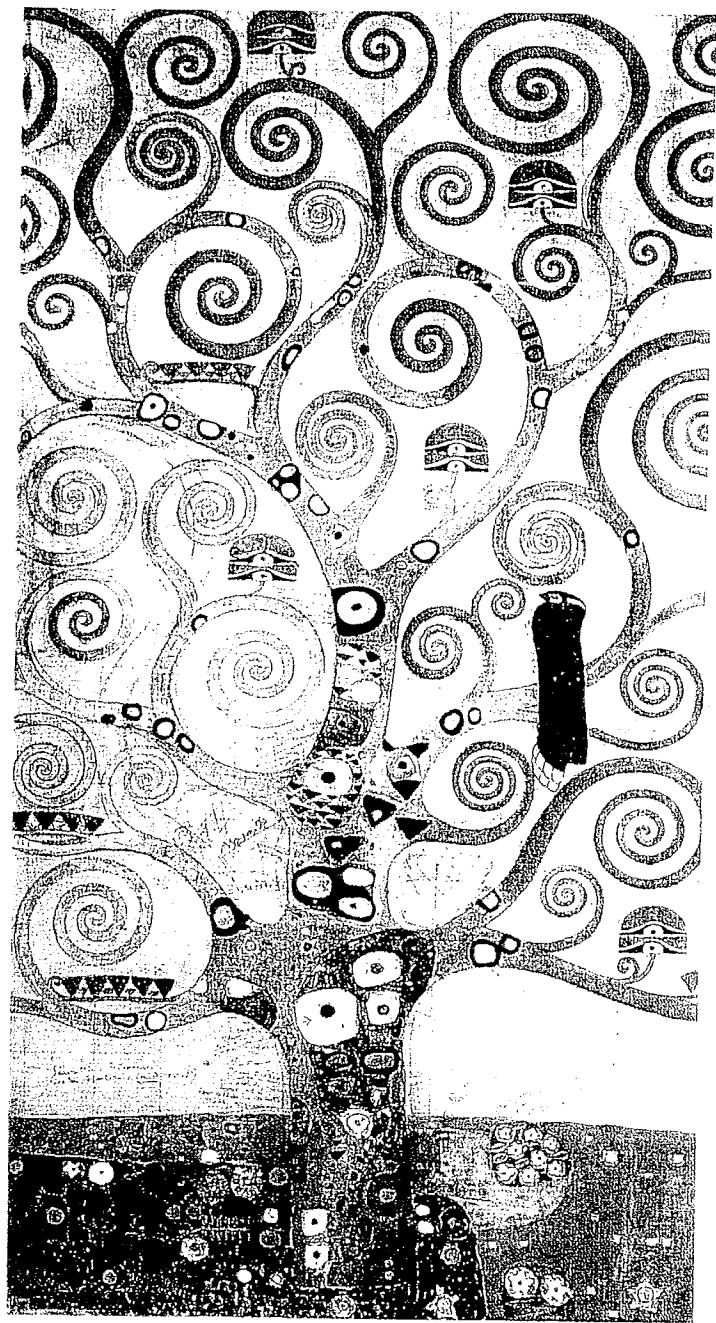
- **Sélectionnez l'une de vos deux propositions**, que vous réaliserez sous forme de **projet finalisé** en couleur.
- **Exprimez de façon sensible** les fleurs, baies, feuillages, lianes... et les divers matériaux mis en œuvre dans votre arrangement, recréant une atmosphère naturelle dans une mise en place en volume, sans perdre de vue le parti structurel à l'origine de votre recherche.
- **Travaillez** sur le format A.3 page 5/5 et représentez votre proposition **en vue de face** en exploitant au maximum le format.

Outils : crayons de couleur secs ou aquarellés, pastels secs fixés, gouache, feutres, ... à l'exception de techniques à séchage lent.

CRITERES D'EVALUATION ET BAREMES

- **Analyse et d'études préliminaires** **4 points**
 - Exactitude de la schématisation
- **Transposition** **6 points**
 - Pertinence des transferts des structures préliminaires
 - Intérêt des schémas d'implantation
 - Expressivité des croquis et qualité des partis-pris colorés
- **Projet Finalisé** **10 points**
 - Respect du cahier des charges (développement dans l'espace proposé et respect de la proposition initiale)
 - Qualité du rendu de l'atmosphère naturelle de la forêt en référence à la documentation fournie
 - Qualité plastique de l'expression végétale
 - Soins

Les pages 2, 3 et 5 sur 5 sont à rendre, dans une copie d'examen, agrafées à gauche sous la bande d'anonymat que vous complétez



B Gustav Klimt
L'Arbre de vie, projet

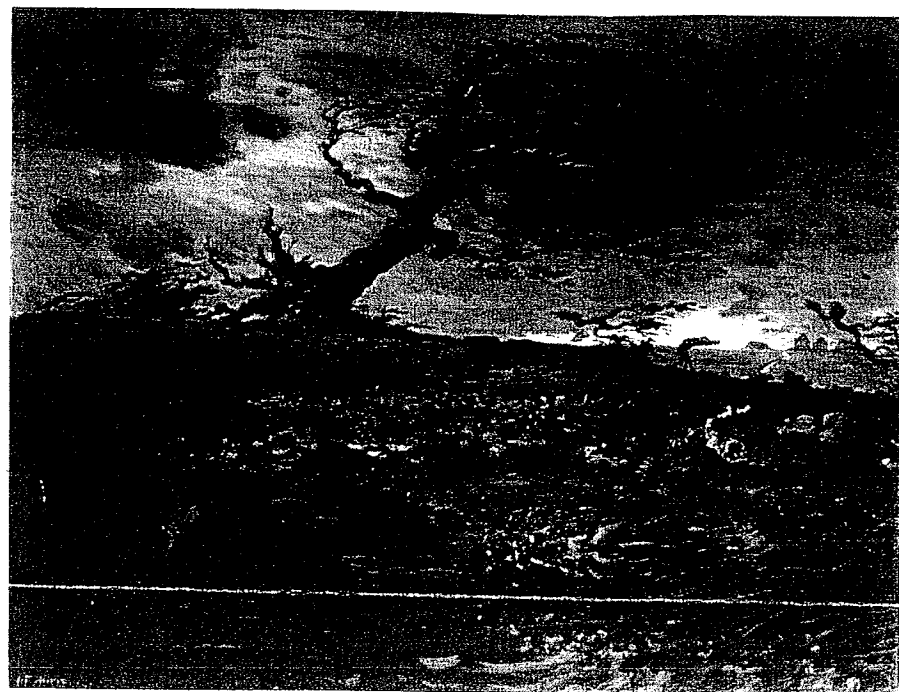


Giuseppe Penone (né en 1947)
Il verde del bosco, chlorophyle sur tissus

A



C Piet Mondrian (1872-1944)
l'arbre gris, huile sur toiles



D Jean -François Millet (1814-1873)
Le coup de vent, huile sur toile

Il verde del bosco de G. Penone

La forêt pétrifiée de M.Ernst

A

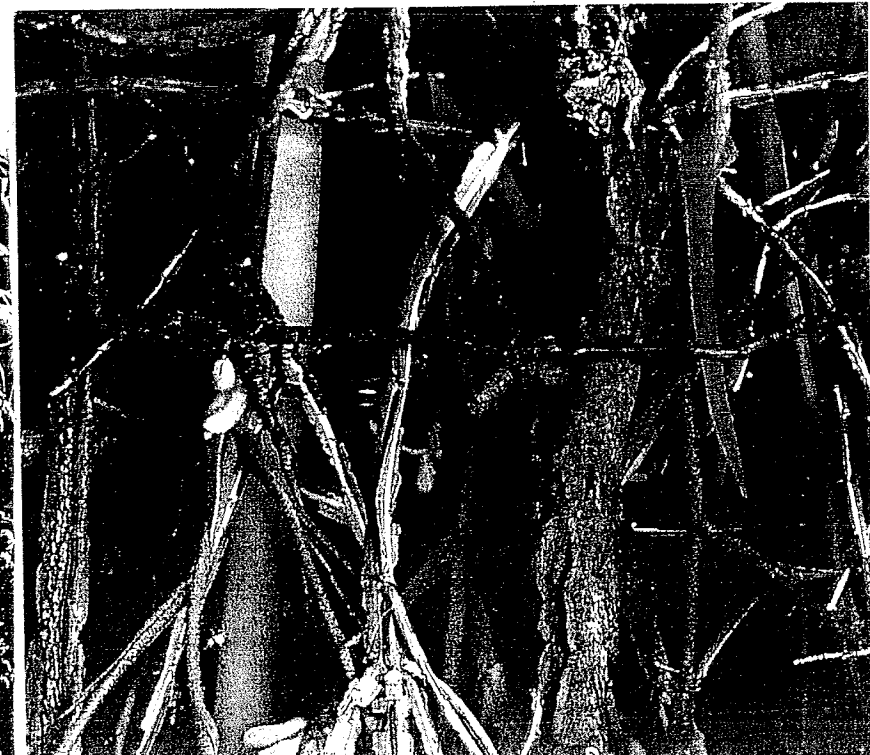
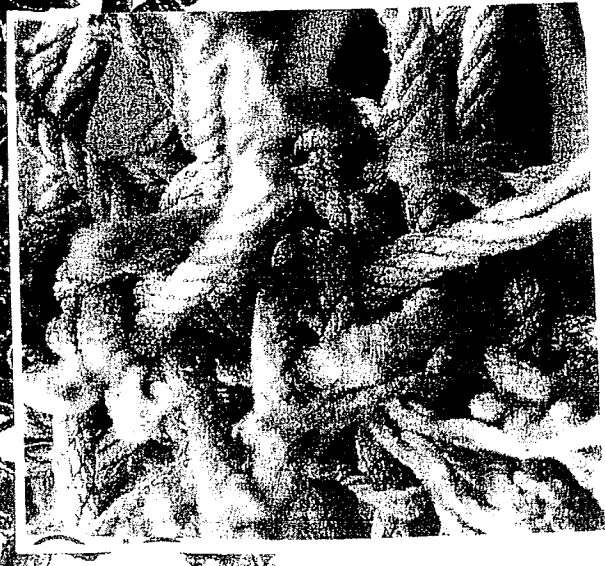
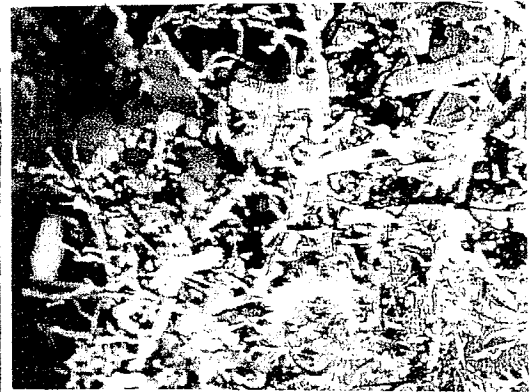
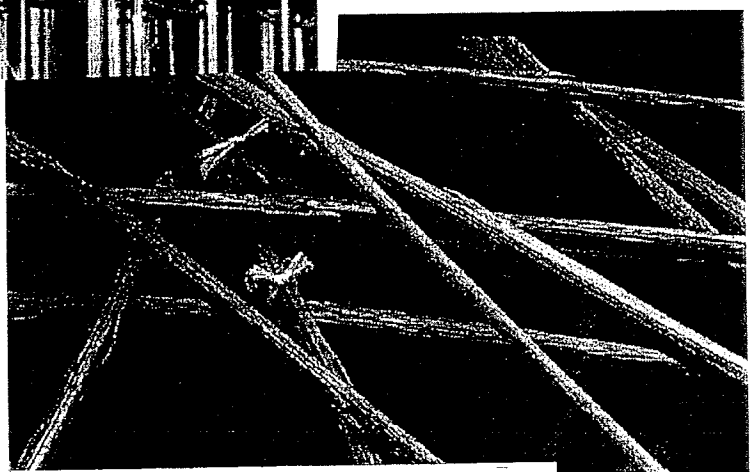
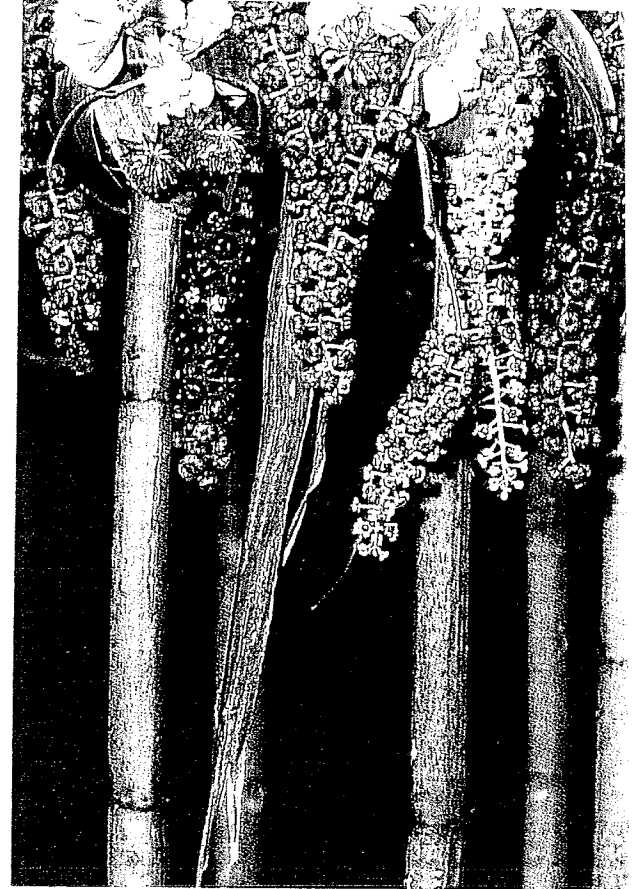
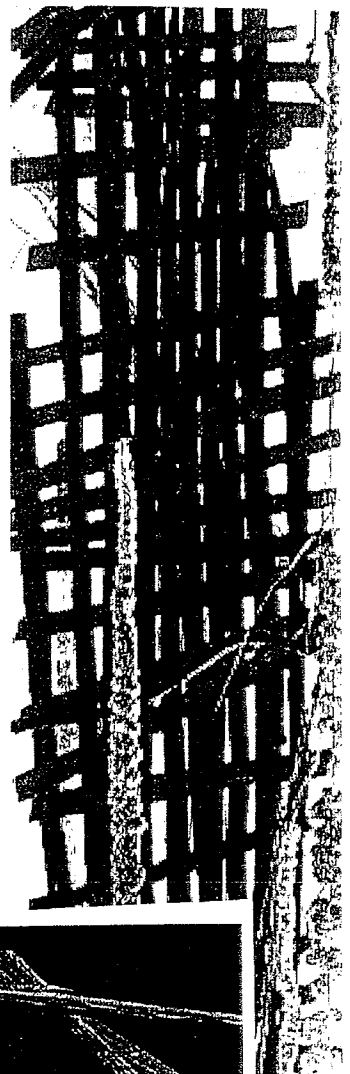
B

L'arbre de vie G. Klimt

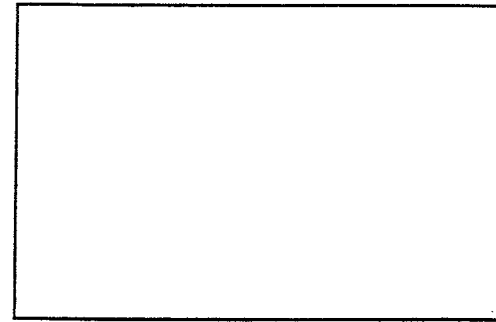
Le coup de vent de J.F Millet

C

D

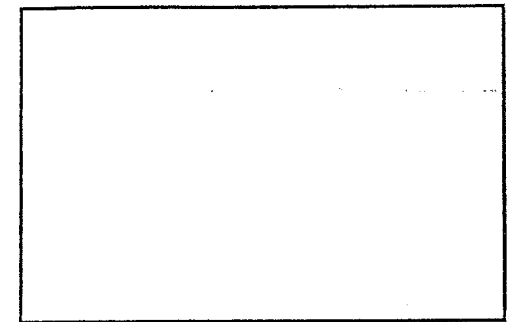


Esquisse couleur 1



Estrade vue du dessus

Esquisse couleur 2



Estrade vue du dessus

Estrade vue de face

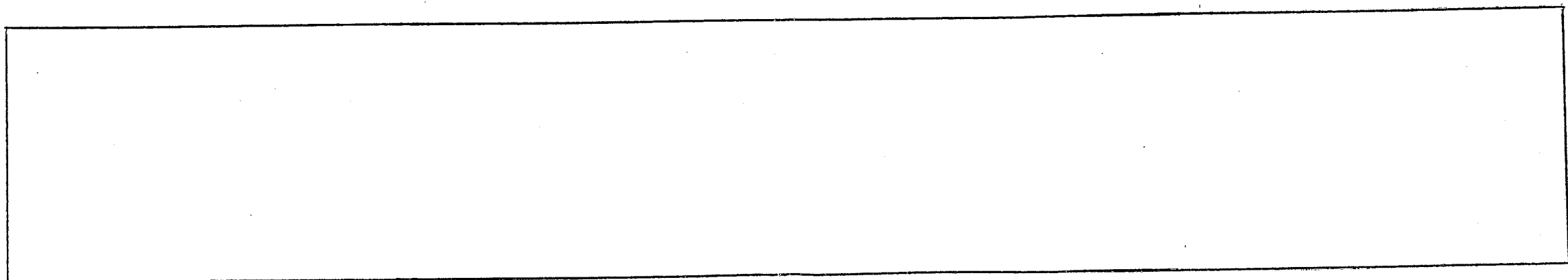


Votre dessin en vue de face

Estrade vue de face



Votre dessin en vue de face



50 cm