

FICHE DE NOTATION

Eléments d'épreuve	Exigences	Barème	Note Cdt
<ul style="list-style-type: none"> Description du projet de coiffure: <ul style="list-style-type: none"> Rédaction Graphisme 	Clarté du message Netteté - propreté	6	
<ul style="list-style-type: none"> Description du projet de coupe : <ul style="list-style-type: none"> Rédaction Graphisme 	Vraisemblance de la représentation des implantations	10	
<ul style="list-style-type: none"> Description des techniques 		4	
TOTAL		20	

Agrafer ici la photo de votre modèle
Et l'autorisation parentale (modèle mineur)

VERIFICATION DU JURY

Conformité aux exigences	OUI	NON
Photo du visage du modèle		- 2
Conforme au modèle		- 2
Taille 10x13		- 2
La chevelure du modèle Permet une coupe d'au Moins 3 cm.		- 2
TOTAL Pénalités A reporter sur la fiche de notation 2 ^{ème} partie Réalisation de coiffure		

E1	CREATION D'UNE COIFFURE PERSONNALISEE PAR TRANSFORMATION	U11A
<i>1^{ère} Partie : Projet de création de la coiffure</i>		

JURY N°

Candidat N°

Modèle N°

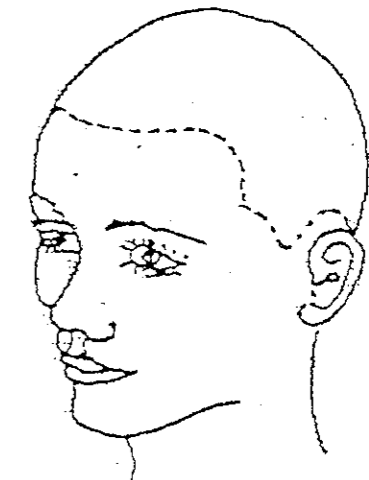
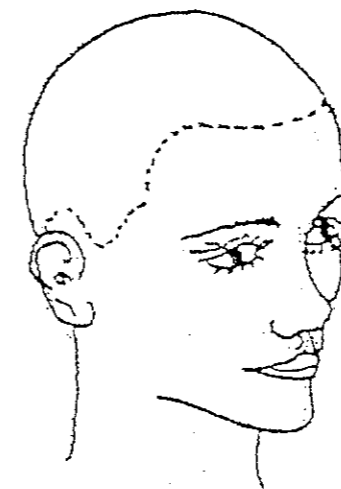
NOTE OBTENUE

/ 20

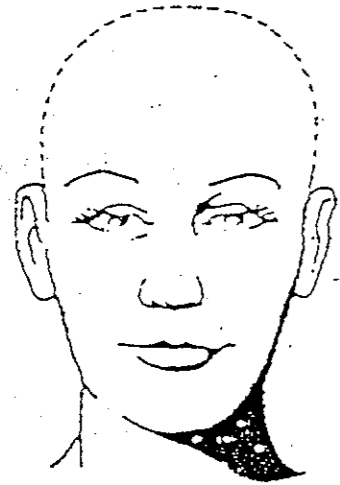
Epreuve écrite de 30 minutes :

Présentez, en vous aidant des gabarits proposés, le projet de création de coiffure que vous réaliserez dans la 2^{ème} partie de l'épreuve.

1 Décrivez sommairement la coiffure que vous projetez de réaliser :

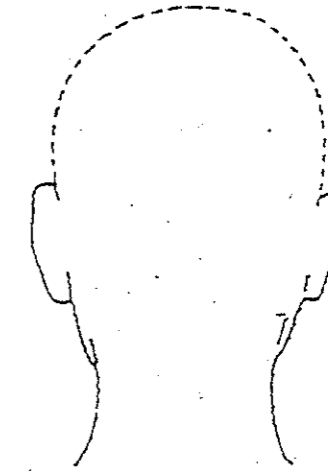


Pendant la 2^{ème} partie de l'épreuve, le candidat conservera le document à son poste de travail, il pourra le consulter mais pas le modifier.



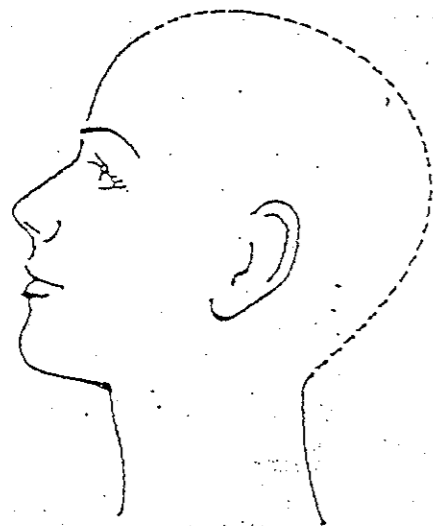
FACE

② Décrivez votre projet de coupe :
COMMENTAIRE *

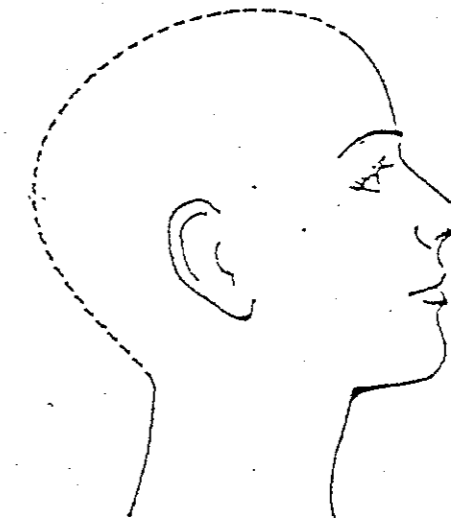


NUQUE

③ Décrivez les techniques de mise en
forme que vous mettrez en œuvre :



PROFIL 1



PROFIL 2

• Si nécessaire à la compréhension des schémas.