

## ***Maître CHANTELARD apprécie Miró***

*Un designer est sollicité pour concevoir un modèle d'assiette décorative... (très bien, mais quel rapport avec le métier de charcutier traiteur ?...). Ecoutez plutôt.*

*Le client de ce designer s'appelle : Loïc-Aimé Deraison, plus connu sur la place sous le nom de Maître Chantelard. Monsieur Loïc-Aimé Deraison exerce la profession de charcutier traiteur, dans la ville de Tulle, Corrèze. Personnalité de l'artisan : 1) il est passionné par son métier (bien sûr) ; 2) il est chaleureux avec la clientèle (cela va de soi) ; 3) il va de l'avant, et 4) il a conservé de ces années de formation au CFA, en arts appliqués, un goût authentique pour l'art moderne (le surréalisme en particulier) !*

*L'idée de Monsieur Loïc-Aimé Deraison : offrir des lots-souvenirs à ses meilleurs clients, à l'occasion du centenaire de la fondation de l'établissement où il exerce. Nous y sommes...*

*Parmi les lots prévus, une assiette décorative pour servir en apéritif des produits de charcuterie et autres régals...*

**Travail demandé : Concevoir le décor (ou conditionnement décoratif) d'une assiette.**

### CAHIER DES CHARGES

Diamètre de l'assiette : 20 cm

L'assiette comporte une bordure dont vous déterminerez la largeur.

Le décor que vous proposerez devra traduire les notions de fête, convivialité, abondance, opulence, activité économique et dynamisme commercial – la féerie de la consommation.

Vous vous inspirerez librement des œuvres du surréaliste Joan Miró pour composer votre décor.

Matériel : crayon HB, gomme, compas, feutres, crayons de couleur

Matière d'œuvre : 1 feuille de papier à dessin A3 180 gr ; 2 feuilles de papier calque A4 90 gr

Moyens techniques de réalisation : aplat et (ou) dégradé / hachures / trames

Moyens plastiques d'expression : contrastes de formes / de couleurs

rythmes (contrastés de directions et de mouvements)

principes structurels : superpositions, enchevêtrements...

Documentation iconographique : œuvres de Joan Miró

*(Joan Miró [1893-1983] peintre, graveur et sculpteur espagnol, est né à Barcelone. Surréaliste, il a mis au jour, par la pratique de l'automatisme, un monde d'une liberté, d'un dynamisme et d'un humour exemplaires.)*

### Critères d'évaluation

### Barème de notation (sur 20)

Qualité plastique du projet	10 pts
Prise en compte du cahier des charges	6
Qualité technique de la réalisation	4

Groupement interacadémique II	Session 2006	Facultatif : code		
Examen et spécialité BEP/CAP Alimentation dominante charcutier traiteur				
Intitulé de l'épreuve : ARTS APPLIQUES				
Type SUJET	Date et heure	Durée 1 h	Coefficient 1	N° de page / total 1 / 6

## Conseils aux candidats – Démarche de travail proposée.

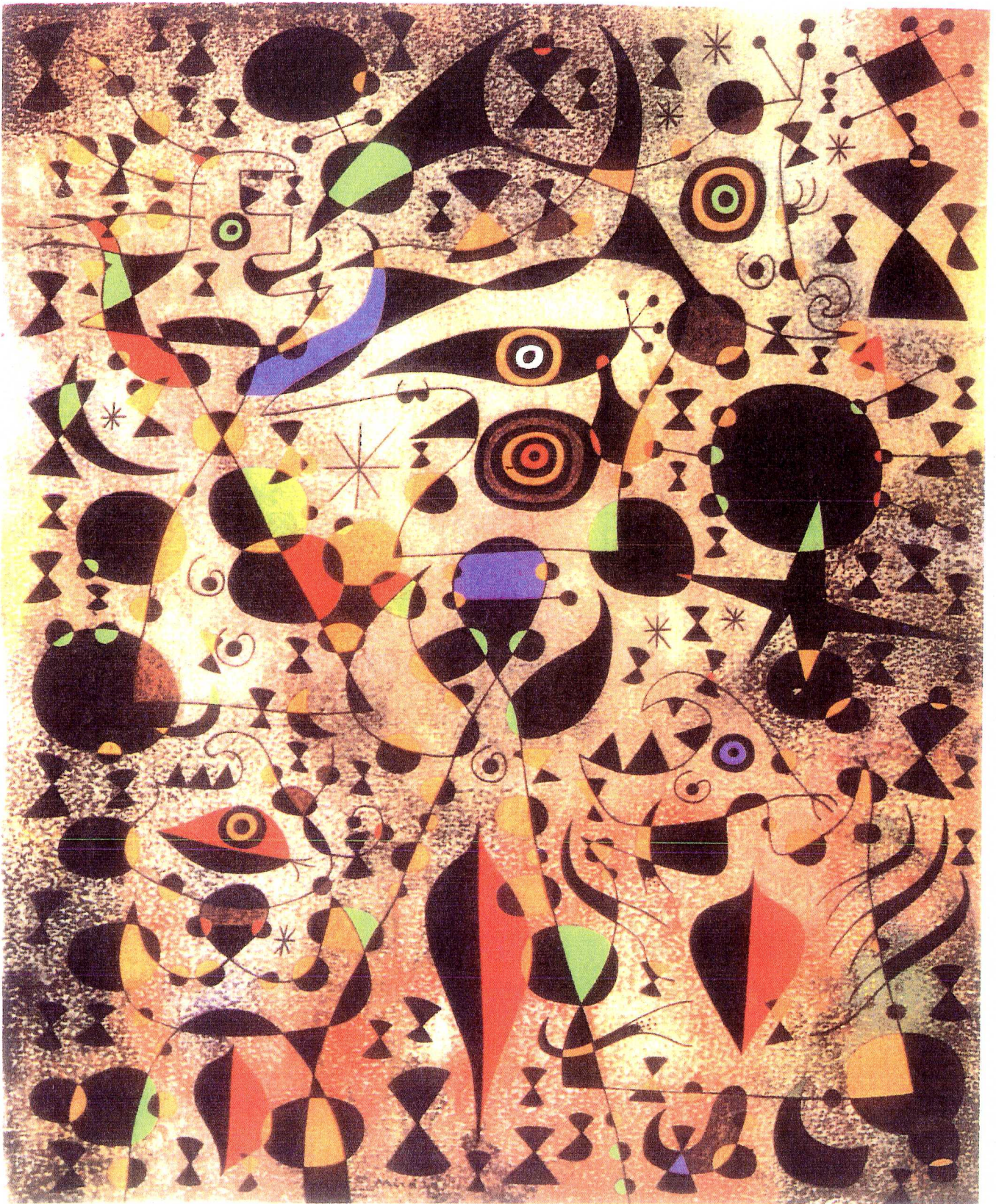
- 1- *La composition de votre décor s'inspire librement des formes créées par Joan Miró. Cela signifie que vous n'êtes pas tenu(e) de reproduire intégralement un tableau pour le décor de cette assiette. Vous choisissez les formes qui vous plaisent.*
- 2- *Vous pouvez dessiner les formes du décor à main levée – et ce, à l'échelle qui vous convient. Mais vous êtes autorisé(e) par ailleurs à l'emploi du papier calque. La sélection et le report de formes par calque est un procédé très efficace, pour organiser une composition.*
- 3- *Vous pouvez développer le décor à l'intérieur de l'assiette, uniquement, et rester très sobre en ce qui concerne la bordure. Mais il vous est également loisible d'opter pour un décor réservé exclusivement à la bordure. Tout parti pris de composition est acceptable ; il doit simplement s'imposer par sa réussite esthétique.*
- 4- *Il est préférable que le décor de cette assiette soit asymétrique. Est dite « asymétrique » toute forme non symétrique, c'est-à-dire dans la construction de laquelle n'intervient pas d'axe de symétrie, permettant de « replier » une moitié de cette forme sur l'autre moitié.*
- 5- *Vous vous attacherez à donner à votre composition décorative un mouvement général plutôt « tournant », même discret (puisque vous composez à l'intérieur d'un cercle ou d'une bordure circulaire).*

BEP/CAP Alimentation dominante charcutier traiteur	Rappel codage
Epreuve : ARTS APPLIQUES	2 / 6



Joan Miró, *Personnages dans la nuit*, 1950. Huile sur toile.

BEP/CAP Alimentation dominante charcutier traiteur	Rappel codage
Epreuve : ARTIS APPLIQUES	4 / 6



Joan Miró, *Femmes entourées par le vol d'un oiseau* (de la série *Constellations*), 1941. Gouache et peinture sur papier.

BEP/CAP Alimentation dominante charcutier traiteur  
Epreuve : ARTS APPLIQUES

Rappel codage  
3 / 6



Joan Miró, *Antiplats*, 1956. Céramique, Ø 50 cm.

BEP/CAP Alimentation dominante charcutier traiteur  
Epreuve : ARTS APPLIQUES

Rappel codage  
5 / 6

**Matériel personnel du candidat :**

- crayon HB
- crayons de couleurs
- feutres
- règle graduée
- compas
- gomme

**Matière d'œuvre (à fournir par le Centre d'Examen) :**

- 1 feuille de papier à dessin format A3 180 g / m<sup>2</sup>
- 2 feuilles de papier calque format A4 90 g / m<sup>2</sup>

LES DOCUMENTS ICONOGRAPHIQUES sont extraits de : **MIRÓ, CERCLE D'ART.**

BEP/CAP Alimentation dominante charcutier traiteur	Rappel codage
Epreuve : ARTS APPLIQUES	6 / 6