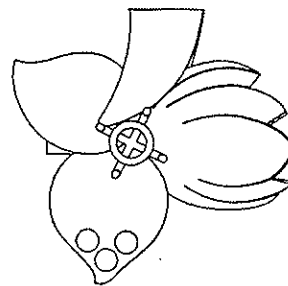
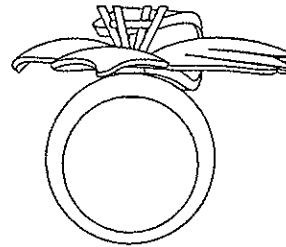
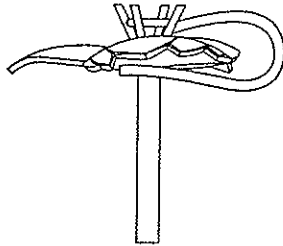


Métropole – la Réunion - Mayotte		Session 2006	
SUJET	CAP	Coeff :	10
	ART DU BIJOU ET DU JOYAU	Durée :	28 h
	EP3 Réalisations techniques 2 ^{ème} Partie Réalisation	Page :	1/3

R 90



Echelle 1

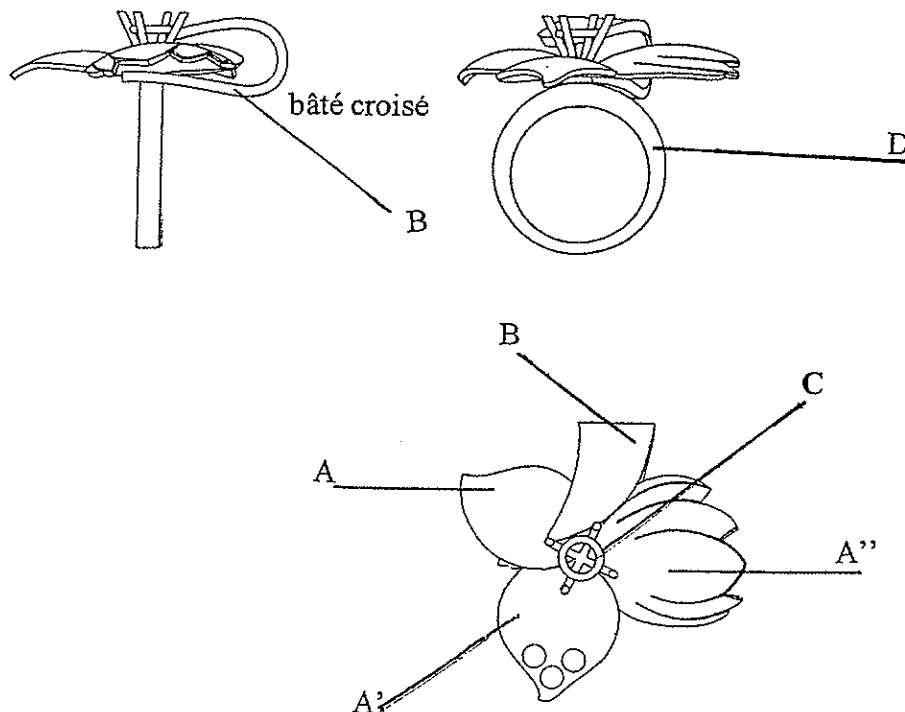
On vous demande :

De réaliser à partir du dessin fourni cette pièce à l'échelle 1/1, en respectant les lignes du dessin et les volumes .

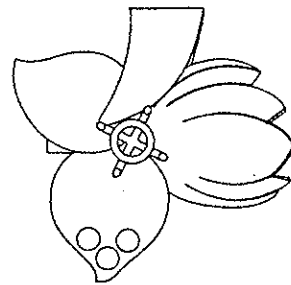
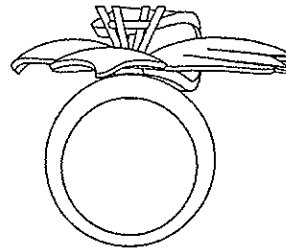
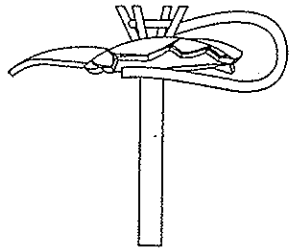
Vous serez évalué sur :

- La qualité et le respect du dessin.
- La qualité d'exécution des emboutis et la mise en forme
- La qualité d'exécution du développé et la mise en forme
- La qualité d'exécution du bâti et de la mise en pierre
- La qualité d'exécution du chaton
- La qualité d'exécution du corps de bague
- La qualité de l'assemblage et des soudures
- La qualité d'exécution de la finition

RP	NP	DESIGNATION	MATIERE D'OEUVRE
A	1	Pétale embouti et soudé à A' et A''	Plané 10/10
A'	1	Pétale embouti et orné de 3 mises en pierre diam 3mm et soudé à A et A''	Plané 10/10
A''	1	Pétale orné de 5 sillons et soudé à A et A'	Plané 10/10
B	1	Développé orné d'un bâti croisé et soudé au corps de bague et aux pétales (bâti sur un seul coté)	Plané 10/10 Fil carré 8/10 (bâti croisé)
C	1	Chaton fil 4 griffes soudé sur picot, maintenant les ensembles pétales, développé et corps de bague	Fil rond diam 10/10 (griffes, ceinture) picot fil rond diam 15/10
D	1	Corps de bague diamètre 18 percé sur le haut et recevant le picot du chaton et soudé) l'ensemble développé (épaisseur tête 30/10, talon 15/10)	Fil carré 30/30



CAP Art du bijou et du joyau EP3 Réalisations techniques 2^{ème} Partie Réalisation	Session 2006	2/3
--	---------------------	------------



Echelle 1

