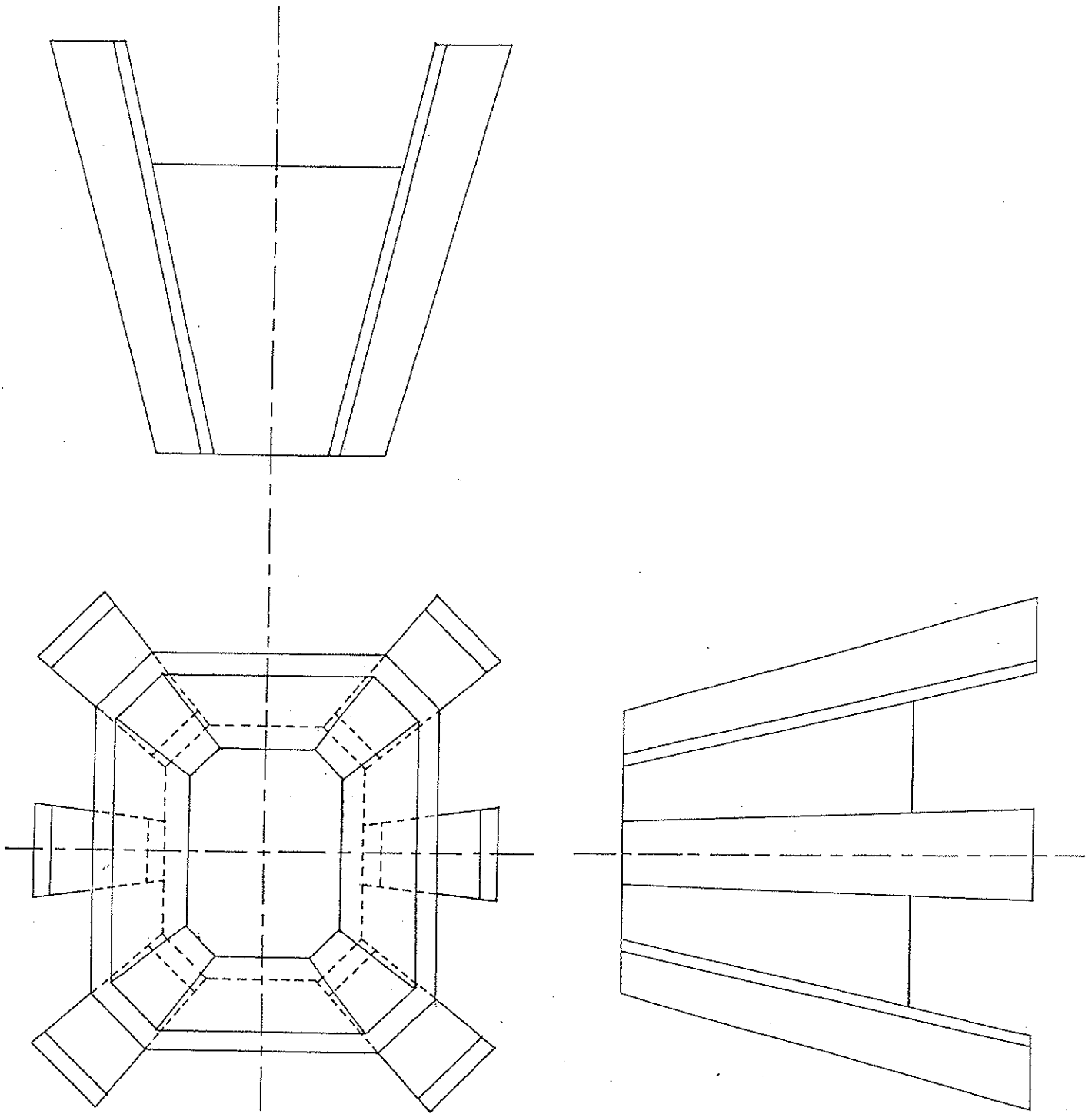


CORRIGE

Ces éléments de correction n'ont qu'une valeur indicative. Ils ne peuvent en aucun cas engager la responsabilité des autorités académiques, chaque jury est souverain.



BAREME

- Respect de l'échelle et des cotations 4
- Exactitude des vues redessinées et recherchée 8
- Qualité des tracés, précision et lisibilité du dessin 4
- Soin et propreté d'exécution, 4

CAP SERTISSEUR EN BIJOUTERIE, JOAILLERIE, ORFEVRES		5022344
DESSIN TECHNIQUE CORRIGÉ	DUREE : 1H30	COEF : 2
SESSION JUIN 2006	PAGE : 1/1	