

DANS CE CADRE

Académie :	Session :
Examen :	Série :
Spécialité/option :	Repère de l'épreuve :
Epreuve/sous épreuve :	
NOM	
(en majuscule, suivi s'il y a lieu, du nom d'épouse)	
Prénoms :	n° du candidat : <input type="text"/>
Né(e) le :	(le numéro est celui qui figure sur la convocation ou liste d'appel)

NE RIEN ECRIRE

ANALYSE D'UNE SITUATION PROFESSIONNELLE
Première partie :
ANALYSE FORMELLE ET STYLISTIQUE

Raymond Templier est un bijoutier, joaillier français, fils et petit fils de joailliers, élève de l'Ecole nationale des Arts Décoratifs.

Le document « **Source documentaire** », page 5, regroupe trois de ses productions ; un pendentif, une broche et le dessin d'un collier.

1 A partir du document « Source documentaire » page 5, **indiquez le style artistique auquel appartient le pendentif et la broche ?**

2 **Complétez les points ci-dessous avec les caractéristiques de ce style.**

Période :

Evènement caractéristique :

Sources d'inspiration :

Formes utilisées :

C.A.P. SERTISSEUR	SUJET	
Epreuve EP 1 : Analyse d'une situation professionnelle	Durée : 5h	Session : 2006
Partie 1 : Analyse formelle et stylistique	Coefficient : 2	Page : 1/5

Ⓐ

R 22

Matériaux utilisés :

Harmonies colorées utilisées :

3 On vous demande de réagir aux affirmations suivantes.

Barrez les mauvaises réponses.

- Le style défini question 1 appartient au mouvement Baroque ! OUI NON
- Gérard Sandoz est un contemporain de Raymond Templier ! OUI NON
- L'art des SCYTES a été une source d'inspiration importante pour R. Templier !
OUI NON
- La taille « brillant » des diamants est antérieure au XXe siècle ! OUI NON
- La maison « Cartier » a été fondée au XIXe siècle ! OUI NON
- La technique du « plique à jour », caractéristique de l'Art Nouveau, est restée très exploitée par la suite !
OUI NON

C.A.P. SERTISSEUR	SUJET	
Epreuve EP 1 : Analyse d'une situation professionnelle	Durée : 5h	Session : 2006
Partie I : Analyse formelle et stylistique	Coefficient : 2	Pages : 2/5

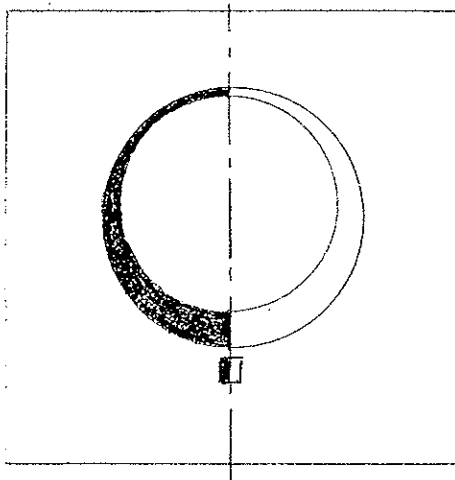
4 Comparez les productions de Raymond Templier (« Source documentaire », page 5).
On vous demande de mettre en évidence les éléments formels communs à ces pièces.

Pour cela, vous schématiserez les pièces demandées ;

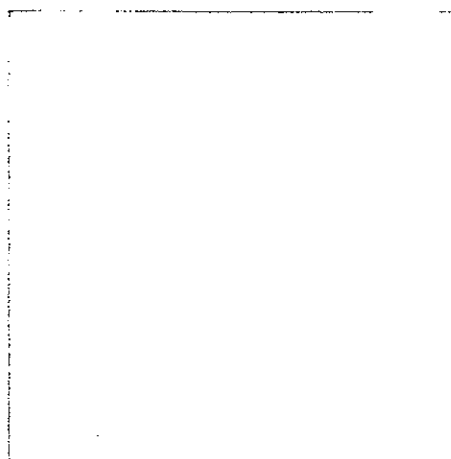
- globalement ou partiellement
- à l'aide des traits principaux
- dans les cadres de droite

Mise en évidence de la symétrie

Exemple pour le Collier

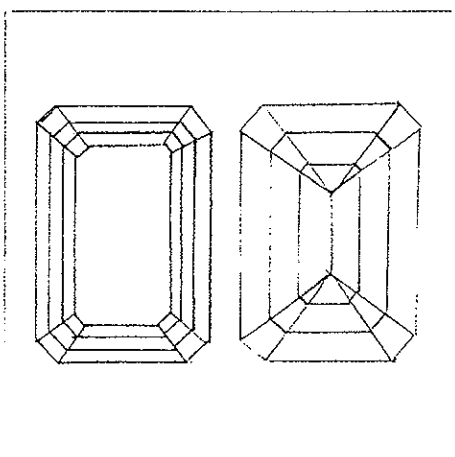


Broche à schématiser

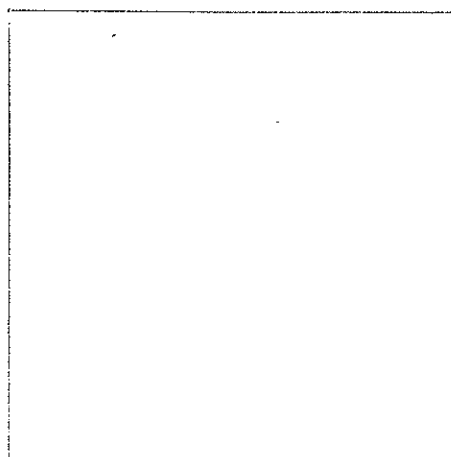


Utilisation de la taille « émeraude »

Exemple d'une taille classique



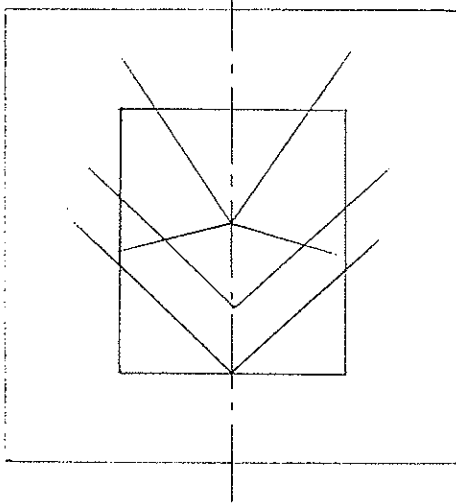
Pierre du pendentif à schématiser



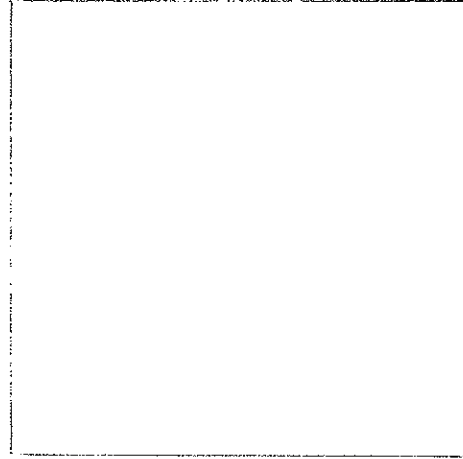
C.A.P. SERTISSEUR	SUJET	
Epreuve EP 1 : Analyse d'une situation professionnelle	Durée : 5h	Session : 2006
Partie 1 : Analyse formelle et stylistique	Coefficient : 2	Pages : 3/5

Exploitation de la diagonale

Exemple pour la broche



Collier à schématiser

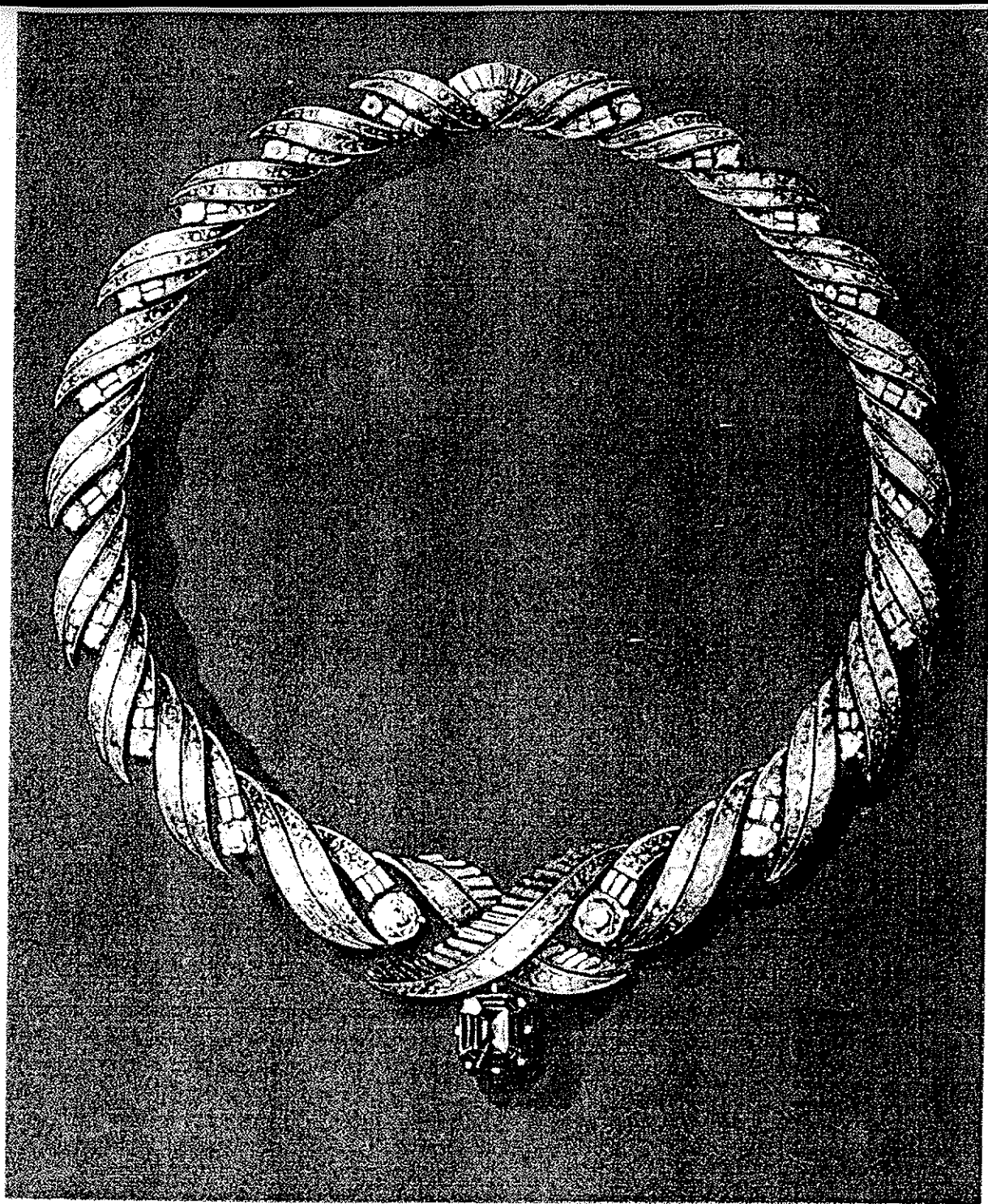


- 5 Sachant que les deux pièces photographiées (la broche et le pendentif) sont antérieures d'une trentaine d'années au collier dessiné, **comment percevez-vous la modernité de ces trois pièces, du point de vue esthétique ?**

CRITERES D'EVALUATION :

- Justesse des réponses
- Pertinence et clarté des propos
- Efficacité des schémas

C.A.P. SERTISSEUR	SUJET	
Epreuve EP 1 : Analyse d'une situation professionnelle	Durée : 5h	Session : 2006
Partie 1 : Analyse formelle et stylistique	Coefficient : 2	Pages : 4/5

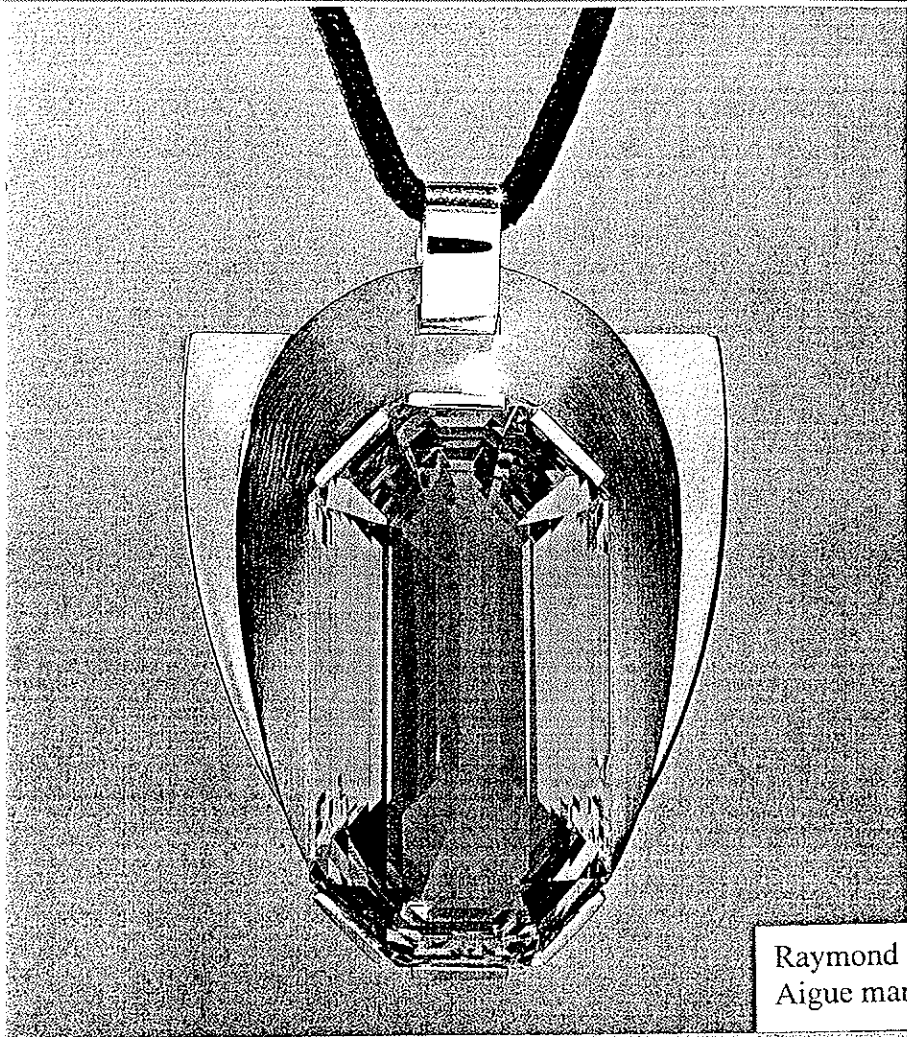


Raymond Templier : dessin d'un collier
 Brillants, diamants baguette, émeraude, platine.

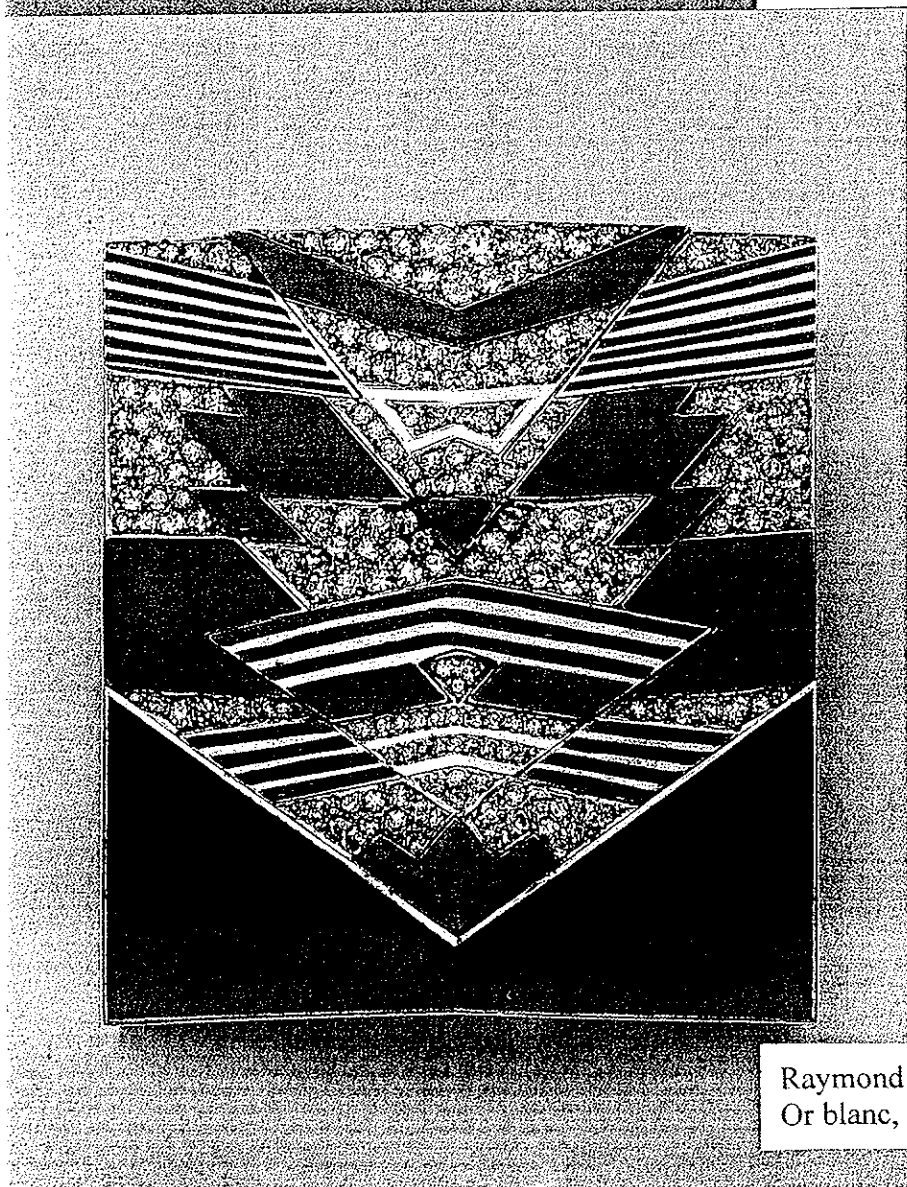
Source documentaire

C.A.P. SERTISSEUR	SUJET	COULEUR
Epreuve EP 1 : Analyse d'une situation professionnelle	Durée : 5h	Session : 2006
Partie 1 : Analyse formelle et stylistique	Coefficient : 2	Page : 5/5

Ⓐ
R 20



Raymond Templier : pendentif
Aigue marine et platine



Raymond Templier : broche
Or blanc, diamants, laque