

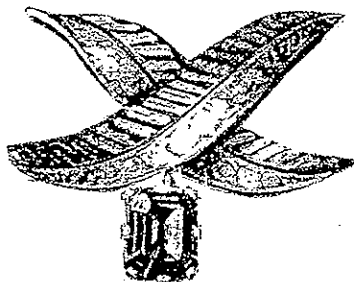
DANS CE CADRE

NE RIEN ECRIRE

Académie :	Session :
Examen :	Série :
Spécialité/option :	Repère de l'épreuve :
Épreuve/sous épreuve :	
NOM	
(en majuscule, suivi s'il y a lieu, du nom d'épouse)	
Prénoms :	n° du candidat : <input type="text"/>
Né(e) le :	(le numéro est celui qui figure sur la convocation ou liste d'appel)

### ANALYSE TECHNIQUE ET PREPARATION

En faisant référence au collier de Raymond Templier figurant dans ce dossier, vous devez serti l'élément de centre composé d'une forme en X ainsi que d'une pierre de centre taille émeraude montée sur un chaton.



1) Identifiez les différents types de sertissage de cette pièce.

.....

.....

.....

.....

.....

.....

.....

.....

.....

.....

.....

© 520

NE RIEN ÉCRIRE DANS CETTE PARTIE

- 2) Déterminez la chronologie des opérations de sertissage que vous allez mener en partant de la mise en ciment.

.....  
.....  
.....  
.....  
.....  
.....  
.....  
.....  
.....  
.....  
.....  
.....

- 3) Listez l'outillage nécessaire à la réalisation du serti et expliquez sa préparations ( finition de l'outil, angle de coupe,...)

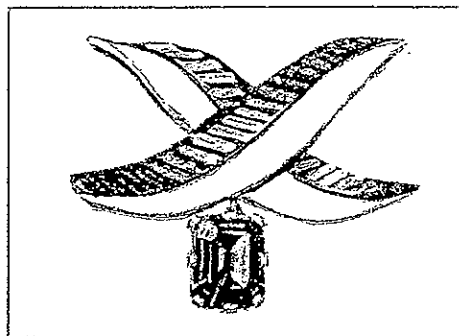
.....  
.....  
.....  
.....  
.....  
.....  
.....  
.....  
.....  
.....  
.....

CAP DE SERTISSEUR EN HAUTE JOAILLERIE		
EPI ANALYSE TECHNIQUE ET PREPARATION D'UNE REALISATION	DUREE 1H30	COEF : 4
SESSION JUIN 2006	PAGE 2/3	

22

NE RIEN ÉCRIRE DANS CETTE PARTIE

- 4) Dans le cadre prévu à cet effet, à partir de l'élément dessiné, tracez uniquement les pierres et les grains.



CAP DE SERTISSEUR EN HAUTE JOAILLERIE		
EP1 ANALYSE TECHNIQUE ET PREPARATION D'UNE REALISATION	DUREE 1H30	COEF : 4
SESSION JUIN 2006	PAGE 3/3	