

CERTIFICAT D'APTITUDE PROFESSIONNELLE

MAÇON

SESSION 2006

UP2 - Réalisation d'ouvrages courants – Epreuve Pratique

DOSSIER SUJET

Durée : 16 heures

Ce dossier comprend :

- | | |
|--|------------|
| ✓ La page de garde | Page S 1/4 |
| ✓ La situation de l'ouvrage à construire | Page S 2/4 |
| ✓ Le schéma d'implantation | Page S 2/4 |
| ✓ La proposition d'organisation du travail | Page S 2/4 |
| ✓ La fiche contrat | Page S 3/4 |
| ✓ Le barème de correction | Page S 3/4 |
| ✓ Les plans d'exécution | Page S 4/4 |

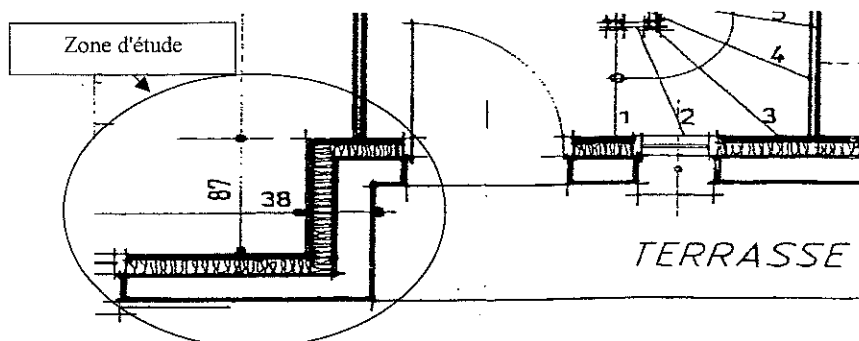
IMPORTANT : Les candidats n'ayant pas leur tenue de travail et leurs chaussures de sécurité ne seront pas admis à participer à l'épreuve.

Groupement inter académique II	Session 2006	Code 6 0016		
Examen et spécialité CAP MAÇON				
Intitulé de l'épreuve UP 2 Réalisation d'ouvrages courants				
Type SUJET	Facultatif : date et heure	Durée 16 Heures	Coefficient 8	N° de page / total S 1/4

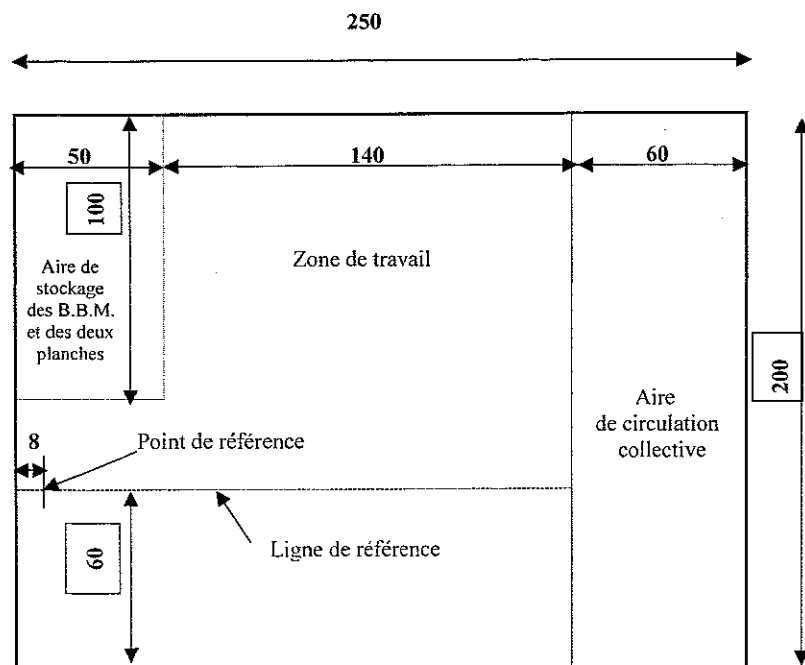
ON DEMANDE : De construire une partie d'un mur de façade du pavillon d'habitation de Monsieur et Madame Pascal RIBAULT.

SITUATION DE L'OUVRAGE A CONSTRUIRE

Extrait du plan du REZ-DE-CHAUSSÉE - DT : 3 / 10



SCHEMA D'IMPLANTATION



CONSIGNE DE SÉCURITÉ

L'accès aux ateliers ne sera autorisé qu'aux candidats équipés de leur vêtement de travail et de leurs protections de sécurité individuelles et spécifiques au métier (paire de chaussures de sécurité ...).

PROPOSITION D'ORGANISATION DE TRAVAIL

JOURNÉES HEURES	TÂCHES	TEMPS D'EXÉCUTION
1ère journée 7 H 00	Lecture et décodage du dossier de construction.	0 H 30
	Implantation de l'ouvrage à construire.	1 H 00
	Maçonnerie de Blocs de Béton Manufacturés (B.B.M.).	4 H 30
	Projection du Gobetis sur la partie du mur de façade et des deux tableaux à enduire.	1 H 00
2ème journée 6 H 00	Projection du Corps de l'enduit sur la partie du mur de façade et sur les deux tableaux à enduire.	2 H 00
	Réalisation des deux bandes de dressement.	1 H 00
	Coffrage, coulage de la chape, lissage. Y compris le passage du fer nez de marche sur l'arête en vue de face.	2 H 00
	Pose de plaquettes sur le mur de façade	1 H 00
3ème journée 3 H 00	Projection de la couche de mortier de finition en parement des tableaux et façade, talochage.	2 H 30
	Triage sélectif et évacuation des déchets de votre chantier, Nettoyage des abords de l'ouvrage, Enlèvement de l'outillage.	0 H 30

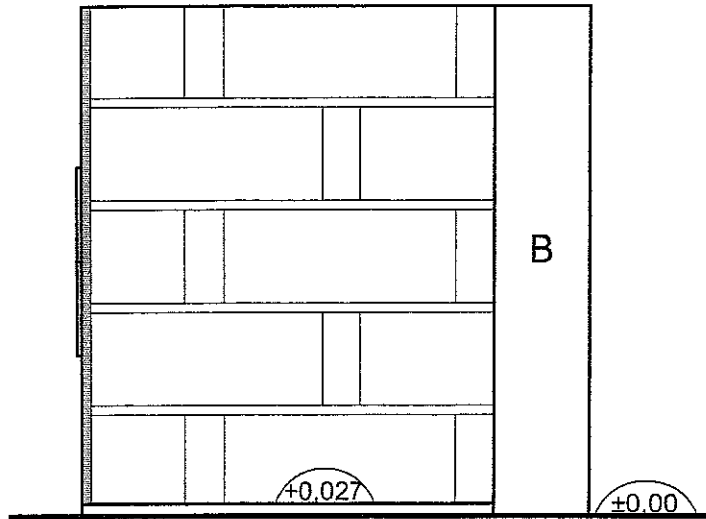
RAPPEL : Le candidat est libre de décider de l'ordonnancement des tâches dans son organisation de travail.

Examen et spécialité	CAP MAÇON	Rappel codage	6 0016
Intitulé de l'épreuve	UP 2 Réalisation d'ouvrages courants	N° de page	S 2/4

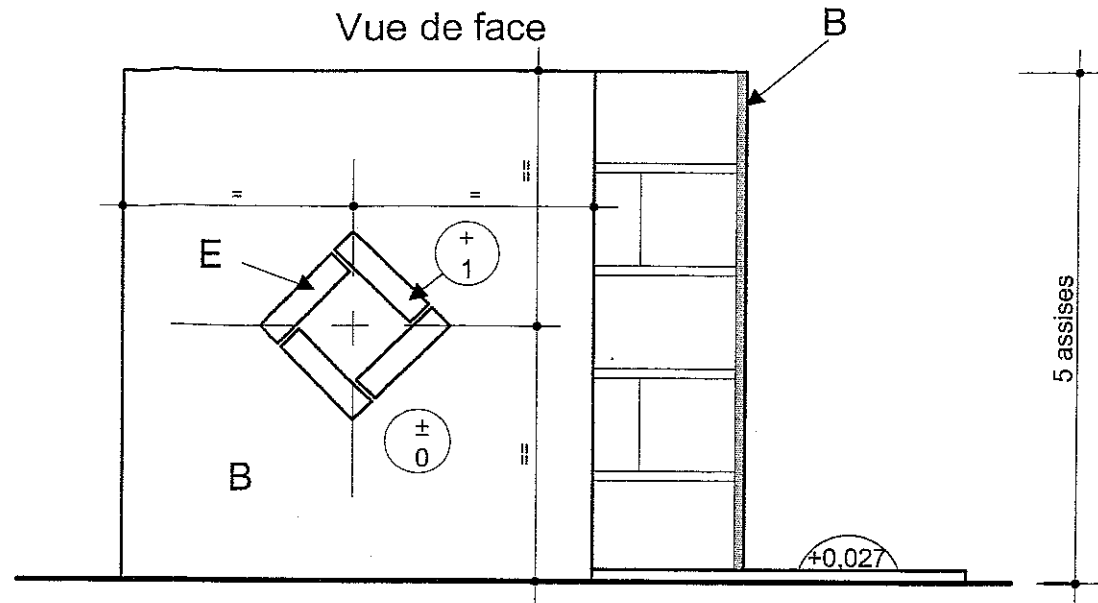
FICHE CONTRAT				BARÈME DE CORRECTION	
Compétences	ON DONNE	ON DEMANDE	ON EXIGE	NOTE	BASE
C.3.4 U2	Le plan d'exécution, page 4/4. Le descriptif, page 4/4. Un emplacement. Un point et une ligne de référence. Les matériaux mis à disposition : Des Blocs de Béton Manufacturés (B.B.M.), de 20 x 20 x 50 cm creux. Du mortier de ciment à maçonner MC 12,5, dosé à 300 kg/m ³ . Le barème de notation.	De construire le mur.	Le respect : Des cotes, ± 5 mm sur la longueur de l'ouvrage. De la planéité, ± 3 mm sur la longueur de l'ouvrage. Des aplombs, ± 3 mm sur la hauteur de l'ouvrage. De l'équerrage de l'angle rentrant, ± 3 mm. Un aspect général satisfaisant : Un appareillage cohérent, des coupes nettes et des joints verticaux d'épaisseur régulière et acceptables. Le jointoiment de façade garni sans manque. Le jointoiment intérieur, soigneusement taloché. Des blocs de béton manufacturés (B.B.M.) propres après jointoiment. La propreté des abords.		10 points 10 points 10 points 6 points 10 points 5 points 10 points 5 points 5 points
					71 points
C.3.10 U2	Le plan d'exécution, page 4/4. Le descriptif, page 4/4. Un emplacement. Des mortiers mis à disposition : Gobets : mortier de ciment CEM II/B 32,5 R, dosé à 500kg/m ³ , sable 0/4. Corps de l'enduit : mortier de ciment à maçonner MC 12,5 dosé à 400 kg/m ³ , sable 0/2. Parement de finition : mortier de ciment à maçonner MC 12,5, dosé à 350 kg/m ³ , sable 0/2. Le barème de notation.	D'enduire la partie de façade (repérée B). D'enduire les deux tableaux (repérés B).	Le respect : Des aplombs, ± 3 mm sur la hauteur. De la planéité, ± 3 mm. Longueur de l'ouvrage De l'équerrage du tableau par rapport à la façade, ± 2 mm. Une apparence générale satisfaisante : L'aspect taloché et homogène de l'enduit de façade. L'aspect taloché et homogène des tableaux . L'aspect rectiligne des arêtes en façade.(± 3 mm sur longueur de l'arête) La propreté des abords.		8 points 10 points 5 points 10 points 10 points 5 points 5 points
					53 points
C.3.10 U2	Le plan d'exécution, page 4/4. Le descriptif, page 4/4. Un emplacement. Du mortier mis à disposition : Mortier de ciment à maçonner MC 12,5, dosé à 400 kg/m ³ , sable 0/2. Le barème de notation.	D'enduire les deux bandes de dressement (repérées C).	Le respect : Des cotes, ± 5 mm. (2 largeurs de 10 cm.) Des aplombs, ± 3 mm sur la hauteur. De la planéité, ± 3 mm sur la hauteur Une apparence générale satisfaisante : L'aspect taloché homogène des bandes de dressement. L'aspect rectiligne des arêtes.		4 points 6 points 6 points 5 points 5 points
					26 points
C.3.10 U2	Le plan d'exécution, page 4/4. Le descriptif, page 4/4. Un emplacement. Les matériaux mis à disposition : Deux planches de rives (enlevées et nettoyées en fin d'épreuve). Du mortier de ciment CEM II/B 32,5 R, dosé à 500 kg/m ³ , sable 0/2. Le barème de notation.	De réaliser une chape lissée (repérée D).	Le respect : Des cotes, ± 5 mm. (cotes de 80 et 89 cm.) De la planéité, ± 3 mm sur la longueur de l'ouvrage Du niveau, ± 3 mm sur la longueur de l'ouvrage Une apparence générale satisfaisante : L'aspect lissé et homogène du mortier de chape. L'aspect rectiligne, lissé, arrondi et homogène de l'arête située en vue de face.		10 points 5 points 10 points 15 points 10 points
					50 points
C.3.5 U2	Le plan d'exécution, page 4/4. Le descriptif, page 4/4. Un emplacement Les matériaux mis à disposition : - 4 Plaquettes 22 x 5, 5 x 1,7. - Du mortier colle. - Du mortier de ciment à maçonner MC 12,5 dosé à 350 Kg/m ³ , sable 0/2 Le barème de notation	De poser les plaquettes (repérée E).	Le respect : De l'implantation par rapport aux axes de l'ouvrage, ± 5 mm. De la planéité, ± 3 mm De l'équerrage, ± 3 mm Une apparence satisfaisante : L'aspect esthétique. (propreté, jointement)		5 points 5 points 5 points 5 points 20 points
N° Matricule :		NOTE : / 20 Points		TOTAL : / 220 points	

Examen et spécialité	Rappel codage
CAP MAÇON	6 0016
Intitulé de l'épreuve	N° de page
UP 2 Réalisation d'ouvrages courants	S 3/4

Vue de droite



Vue de face



DESCRIPTIF DE L'OUVRAGE A REALISER

- ✓ **A** : Mur construit en Blocs de Béton (B.B.M.) creux, de 20 x 20 x 50 cm, hourdés au mortier de ciment à maçonner MC 12,5 dosé à 300 kg/m³, sable 0/4. Joints talochés affleurés.
- ✓ **B** : Enduit traditionnel, finition talochée. Gobetis réalisé en mortier de ciment. Corps de l'enduit et parement de finition réalisés en mortier de ciment à maçonner MC 12,5, sable 0/2.
- ✓ **C** : Bandes de dressement réalisées au mortier de ciment à maçonner MC 12,5, sable 0/2, finition talochée.
- ✓ **D** : Chape réalisée au mortier de ciment CEM II B 32,5, dosé à 500 kg/m³, sable 0/2, finition lissée.
Arête en vue de face arrondie au fer nez de marche.
- ✓ **E** : Pose de plaquettes 22 x 5,5 x 1,7 au mortier colle sur dégrossi. Joints réalisés au mortier de ciment à maçonner MC 12,5. Sable 0/2. Finition refoulée au fer à joint.

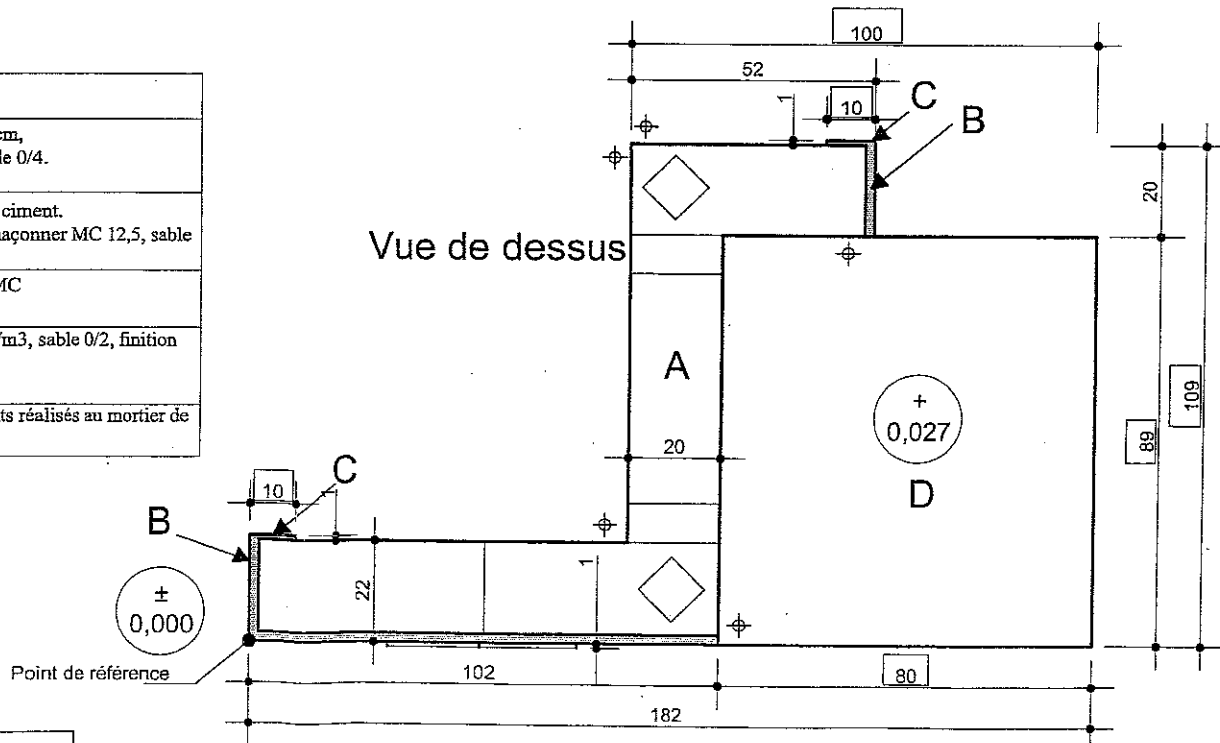
LEGENDE

cotes évaluées 100 109 80 89 10

emplacements des aplombs évalués :

- ° Blocs B.B.M. :
- ° Enduits :

Vue de dessus



NB : Le calepinage est donné à titre indicatif et laissé à l'initiative du Candidat.

Examen et spécialité	CAP MACON	Rappel de codage
Intitulé de l'épreuve	UP2 Réalisation d'ouvrages courants	6 0016
		N° de page
		S 4/4