

# CERTIFICAT D'APTITUDE PROFESSIONNELLE

## MAÇON

SESSION 2006

### UP3 - Réalisation d'ouvrages annexes

### DOSSIER SUJET

Durée : 7 heures

Ce dossier comprend :

- ✓ La page de garde Page S 1/4
- ✓ La fiche contrat Page S 2/4
- ✓ Le barème de correction Page S 2/4
- ✓ La planification des tâches Page S 3/4
- ✓ La description de l'ouvrage Page S 3/4
- ✓ Le plan d'exécution Page S 4/4

**IMPORTANT :** Les candidats n'ayant pas leur tenue de travail et leurs chaussures de sécurité ne seront pas admis à participer à l'épreuve.

Groupement inter académique II		Session 2006	Code 6 0017	
Examen et spécialité <b>CAP MAÇON</b>				
Intitulé de l'épreuve <b>UP3 -- Réalisation d'ouvrages annexes</b>				
Type <b>SUJET</b>	Facultatif : date et heure	Durée 7 heures	Coefficient 4	N° de page / total S 1/4

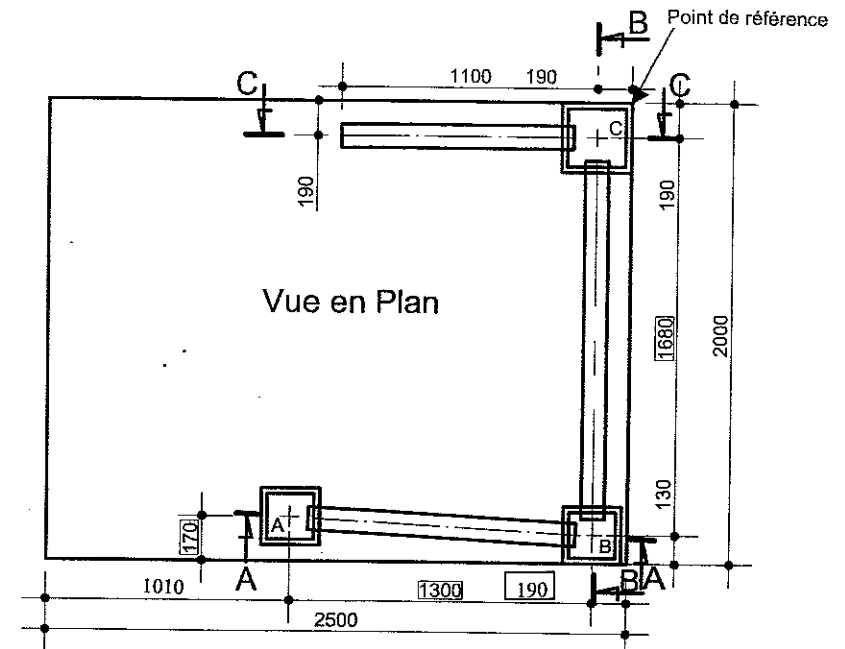
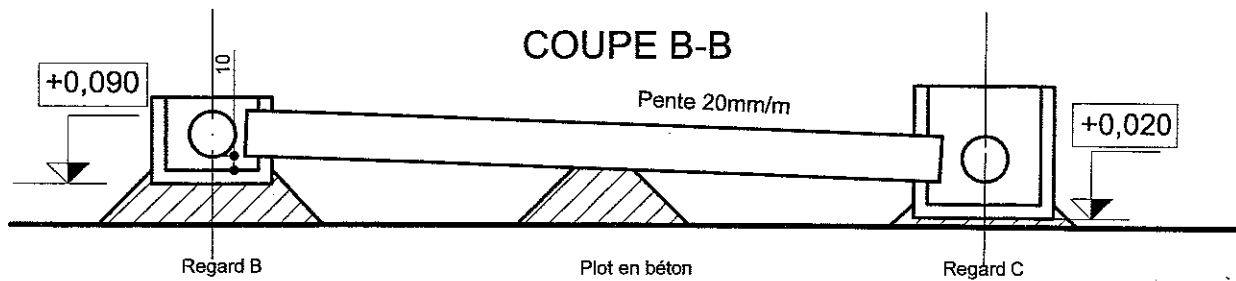
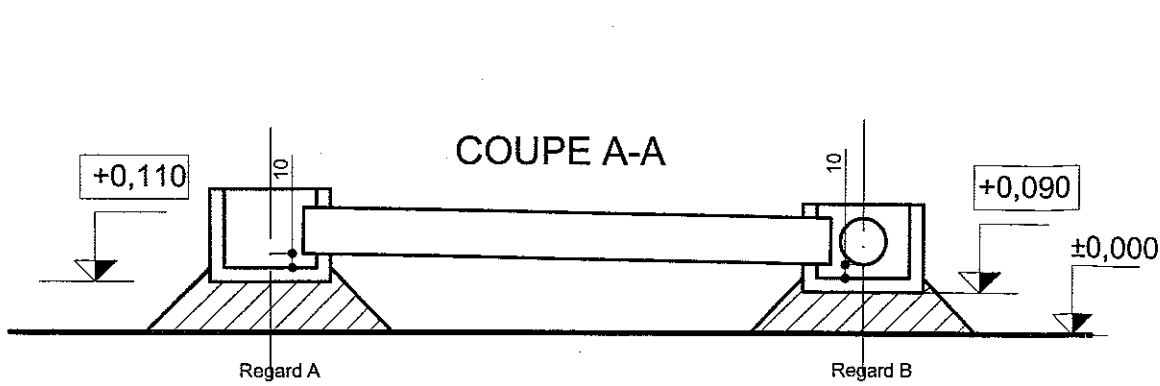
FICHE CONTRAT				BARÈME DE CORRECTION	
Compétences	ON DONNE	ON DEMANDE	ON EXIGE	NOTE	BASE
C3.1 C3.11-4 U3	Le plan d'exécution de l'ouvrage, page 4/4. Le descriptif des travaux à réaliser, page 3/4. Une aire de travail. Un point de référence. Trois regards pour eaux pluviales. Les granulats et le liant utiles pour gâcher le béton nécessaire à la pose et aux scellements des regards pour eaux pluviales. Le barème de notation, page 2/4.	De poser et sceller les regards.	Le respect : · Des cotes, $\pm 10$ mm par rapport à l'implantation. · Des altitudes de niveaux, $\pm 5$ mm.  Un découpage propre des pré-trous dans les regards.  Le réglage de niveau sur eux-mêmes des regards $\pm 3$ mm.  Des regards parfaitement stabilisés.		30 points
					15 points
					15 points
					15 points
					15 points
					<b>90 points</b>
C3.11-5 U3	Le plan d'exécution de l'ouvrage, page 4/4. Le descriptif des travaux à réaliser, page 3/4. Un tuyau en P.V.C. Le barème de notation, page 2/4.	De couper les tuyaux à longueur.	Des longueurs de tuyaux adaptées à l'ouvrage, y compris les dépassements de 2 cm. à l'intérieur des regards.  Des coupes propres.		5 points
					5 points
					<b>10 points</b>
C3.11-6 U3	Le plan d'exécution de l'ouvrage, page 4/4. Le descriptif des travaux à réaliser, page 3/4. Béton sec à mouiller par le Candidat pour la réalisation des plots de calage. Le granulats et le liant utiles pour gâcher le mortier nécessaire à la réalisation des scellements. Le barème de notation, page 2/4.	De poser, emboîter et sceller les tuyaux.	Un positionnement dans les axes satisfaisant.  Le respect des pentes $\pm 5$ mm.  Le calage efficace des plots.  L'étanchéité du réseau.		15 points
					15 points
					10 points
					30 points
C3.11-6 U3	Le plan d'exécution de l'ouvrage, page 4/4. Le descriptif des travaux à réaliser, page 3/4. Les granulats et le liant utiles pour gâcher le mortier nécessaire à la réalisation de la cunette. Le barème de notation, page 2/4.	De réaliser la cunette.	La continuité du fil d'eau de la cunette dans le regard C. Une apparence satisfaisante. (Finition lissée)		15 points
					5 points
					<b>90 points</b>
C3.2 C3.2-3 U3	De traiter les déchets de chantier. Le barème de notation, page 2/4.	De trier les déchets de chantier.	Le stockage des déchets aux endroits prévus.  Le nettoyage soigné de l'aire de travail.		5 points
					5 points
					<b>10 points</b>
N° Matricule :		<b>NOTE : / 20 Points</b>		<b>TOTAL : / 200 points</b>	

Examen et spécialité	<b>CAP MAÇON</b>	Rappel cvilage
Intitulé de l'épreuve	<b>UP3 – Réalisation d'ouvrages annexes</b>	N° de page S 2/4

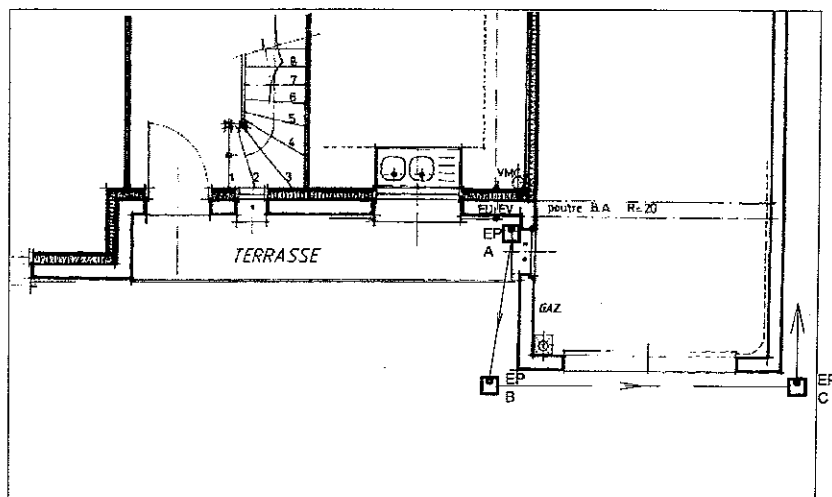
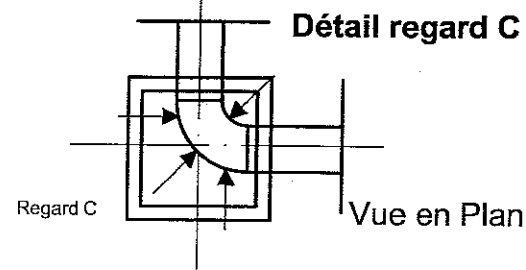
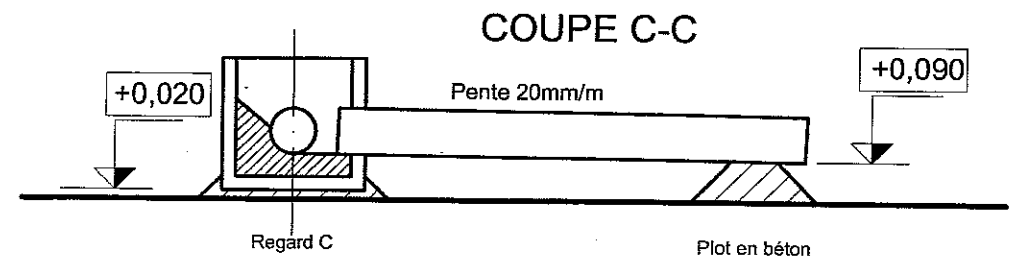
PLANIFICATION DES TÂCHES			
Compétences		Opérations	Temps conseillé
C3.1	Implanter un ouvrage.	Étudier le dossier.	0 H 30
		Implanter et tracer au sol.	0 H 30
C3.11-4	Poser et sceller les regards.	Découper les réservations et pré-trous.	0 H 30
		Gâcher le béton.	0 H 15
		Mettre les regards en place.	1 H 30
C3.11-5	Couper les tuyaux à longueur.	Découper les tuyaux.	0 H 30
C3.11-6	Poser, emboîter et sceller les tuyaux.	Gâcher le mortier.	0 H 15
		Sceller les tuyaux aux regards.	1 H 30
		Caler les tuyaux.	0 H 30
		Réaliser la cunette.	0 H 30
C3.2-3	Traiter les déchets de chantier.	Trier les déchets de chantier.	0 H 10
		Stocker les déchets aux endroits prévus.	0 H 10
		Nettoyer l'aire de travail.	0 H 10
<b>TOTAL</b>			<b>7 H 00</b>

Rep.	DESCRIPTIF DE L'OUVRAGE
<b>A et B</b>	<p><b>Regards de visite préfabriqués en béton avec réservations de branchement :</b></p> <p>Destination : Collecte, décantation et évacuation des eaux pluviales.</p> <p>Dimensions intérieures : 20 x 20 cm, profondeur : 16 cm (suivant la région).</p> <p>Pose, réglage d'altitude et scellement : Réalisés à l'aide de béton pré-mélangé à sec par le Centre d'examen et gâché à par le candidat</p>
<b>C</b>	<p><b>Regard de visite préfabriqué en béton avec pré-trous de branchement :</b></p> <p>Destination : Évacuation des eaux pluviales.</p> <p>Dimensions intérieures : 30 x 30 cm, profondeur : 30 cm (suivant la région).</p> <p>Pose, réglage d'altitude et scellement : Réalisés à l'aide de béton maigre pré-mélangé à sec par le Centre d'examen et gâché par le candidat.</p> <p>Cunette : Réalisée en mortier de ciment gris CEM II/B-LL 32,5 R, dosé à 500 kg/m<sup>3</sup>, de telle façon que la continuité du fil d'eau soit assurée. (Finition lissée)</p>
<b>D</b>	<p><b>Canalisations :</b></p> <p>Destination : Évacuation des eaux pluviales par gravitation.</p> <p>Dimensions : Diamètre : 100 mm., longueur : 4 ml.</p> <p>Observations :</p> <ul style="list-style-type: none"> <li>• Les coupes seront réalisées par le candidat.</li> <li>• Les extrémités dépasseront de 2 cm à l'intérieur des regards.</li> <li>• Les scellements aux regards seront réalisés en mortier de ciment gris CEM II/B-LL 32,5 R, dosé à 500 kg/m<sup>3</sup>.</li> <li>• Les calages seront réalisés par des plots en béton maigre.</li> </ul>

Examen et spécialité	<b>CAP MAÇON</b>	Rappel codage
Intitulé de l'épreuve	<b>UP3 – Réalisation d'ouvrages annexes</b>	6 0017 N° de page
		S 3/4



PLAN D'EXECUTION  
cotes en mm



Mise en situation de l'ouvrage

Examen et spécialité	<b>CAP MACON</b>	Rappel de codage
Intitulé de l'épreuve	<b>UP3 Réalisation d'ouvrages annexes</b>	6 0017
		N° de page
		S 4/4