

SESSION 2006

CAP de COUVREUR

Numéro de candidat :

THEMES	TEMPS CONSEILLES	BAREME	NOTE
Thème n°1 lecture du dossier	1 h	40	
Thème n°2	0 h 30	40	
Thème n°3	0 h 30	40	
Thème n°4	0 h 30	40	
Thème n°5	0 h 30	40	

Note : / 20

EPREUVE 1

Analyse d'une situation professionnelle

Durée de l'épreuve : 3 heures

Coefficient : 4

**TOUTES LES FEUILLES SONT A RENDRE ET A
AGRAFER POUR LA CORRECTION**

Chaque partie d'épreuve est indépendante et peut être traitée séparément.

Le temps conseillé pour chaque partie de l'épreuve est donné à titre indicatif.

CROUPEMENT INTERACADEMIQUE II	BEP			SESSION 2006	Code	Forme	Durée	Analyse d'une situation professionnelle	Coeff.	4
SECTEUR 8 - BATIMENT	CAP	Couvreur	X	Epreuve	EP1	Ecrite	3H	Sujet	Feuille	4/6

Thème N° 1 : Etude du versant de la façade principale

ON DONNE :

- C1,21 le dossier de plans (DT)
 C2,14 le descriptif (DT)
 le tableau des recouvrements pour l'ardoise au crochet (feuille 3/9)

ON DEMANDE :

- de rechercher :
- a) la région de la construction
- b) la pente en degré
- c) le recouvrement de l'ardoise
- d) la longueur du crochet
- e) le modèle d'ardoise théorique
- f) le pureau
- g) la formule du calcul du pureau

ON EXIGE :

- de compléter le tableau réponses
- de souligner la ligne de résultat et entourer le recouvrement sur le tableau (feuille 3/9)
- tous les calculs apparents

REPONSES :

- a) région : 1
- b) pente du versant : 45°
- c) recouvrement : 73 mm
- d) crochet : 80 mm
- e) format d'ardoise : 219 x 146 mm
- f) pureau : 112 mm

g) Formule du calcul du pureau
$\frac{\text{Longueur de l'ardoise} - \text{longueur du crochet} + \text{jeu de tête}}{2}$

GROUPEMENT INTERACADEMIQUE II	BEP			Session 2006	Code	Forme	Durée	ANALYSE D'UNE SITUATION PROFESSIONNELLE	Coeff	4
SECTEUR & - BATIMENT	CAP	Couvreur	X	Epreuve	EPI	Ecrite	3 H	Sujet	Feuille	26

Thème N° 2 : Etude du quantitatif pour la réalisation du versant arrière:

ON DONNE :

- C1,21 le dossier de plans (DT)
 C2,14 le descriptif (DT)
 C2,11 le nombre d'ardoise au m2 (43,8 u)
 le nombre de liteau en ml au m2 (8,88 ml)
 ne pas tenir compte de la cheminée

ON DEMANDE :

de calculer :

- a) la surface du versant arrière
 b) la surface des fenêtres de toit à déduire
 c) la surface à couvrir
 d) le nombre d'ardoise
 e) le nombre de ml de liteau
 f) le nombre de crochet à agrafe
 g) le nombre de crochet pointe

ON EXIGE :

- de compléter le tableau réponses
 écriture soignée et lisible
 tous les calculs apparents

REPONSES :

- a) surface du versant : $6,10 \times 11,56 = 70,52 \text{ m}^2$
 b) surface des fenêtres de toit : $3,45 \text{ m}^2$
 c) surface à couvrir : $70,52 - 3,45 = 67,07 \text{ m}^2$
 d) ardoise : $43,8 \times 67,07 = 2937,66 \text{ u}$
 e) ml de liteau : $8,88 \times 67,07 = 595,58 \text{ ml}$
 f) crochet agrafe : à l'appréciation du jury
 g) crochet pointe : à l'appréciation du jury

GROUPEMENT INTERACADEMIQUE II	BEP			Session 2006	Code	Forme	Durée	ANALYSE D'UNE SITUATION PROFESSIONNELLE	Coeff	4
SECTEUR & - BATIMENT	CAP	Couvreur	X	Epreuve	EPI	Ecrite	3 H	Sujet	Feuille	3/6

Thème N° 3 : Etude sur un noquet de noue fermée sur les lucarnes de la façade principale:

C1,21

C2,36

ON DONNE :

- le dossier de plans (DT)
- le descriptif (DT)
- le modèle d'ardoise (300x200)
- l'angle d'inclinaison de la noue en partie basse

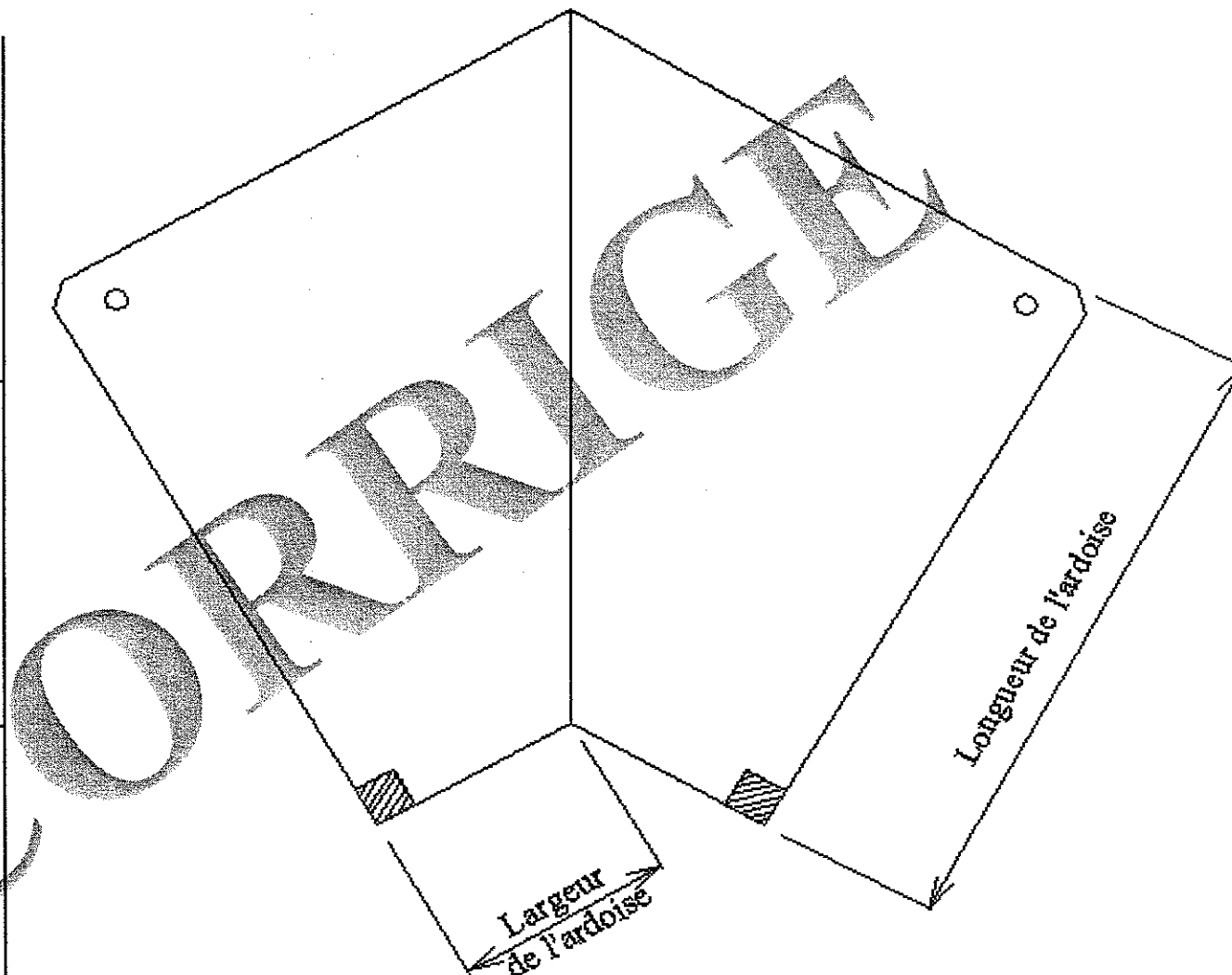
ON DEMANDE :

de dessiner le développement d'un noquet de noue fermée à main levée à partir du point a:

- toutes les cotations nécessaires
- de hachurer les parties à découper

ON EXIGE :

- un développement exploitable
- une écriture lisible
- une cotation exploitable



GROUPEMENT INTERACADEMIQUE II	BEP			Session 2006	Code	Forme	Durée	ANALYSE D'UNE SITUATION PROFESSIONNELLE	Coeff	4
SECTEUR & - BATIMENT	CAP	Couvreur	X	Epreuve	EPI	Ecrite	3 H	Sujet	Feuille	4/6

Thème N° 4 : Prévention et sécurité, Quantifier les éléments d'échafaudage pour la pose de la gouttière sur la façade arrière :

ON DONNE :

C1,21 le dossier de plans (DT)
 C1,13 le descriptif (DT)
 documents ressources
 (feuille 7/9)

C2,12

ON DEMANDE :

- a) citer 6 équipements de protections individuelles pour la réalisation de ce chantier
- b) d'indiquer la longueur à échafauder
- c) de rechercher le nombre de travées d'échafaudage nécessaire pour travailler en toute sécurité
- d) de réaliser le quantitatif complet des éléments et des planchers d'échafaudage
- e) surligner 2 éléments qui participent à la protection collective

ON EXIGE :

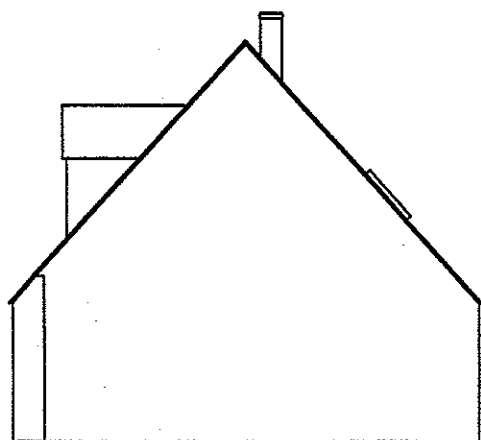
- de compléter le tableau réponses
- une écriture soignée et lisible
- les quantitatifs correspondent aux besoins

REPONSES :

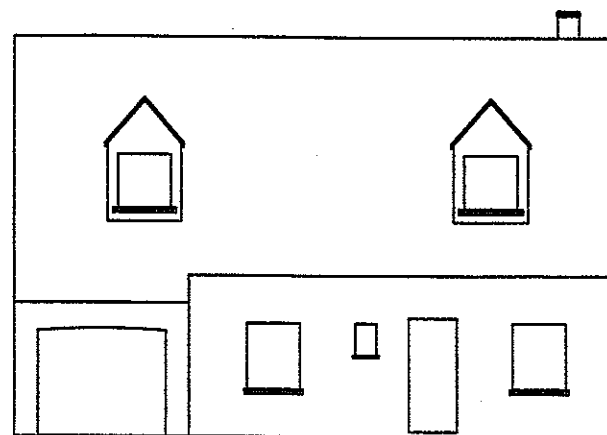
- a) 1 **Vêtements de travail adaptés**
2 **Chaussures de sécurité**
3 **Lunettes de protection**
4 **Casque anti-chocs**
5 **Gants**
6 **harnais de sécurité**
- b) 11,46 m
- c) 4 u
- d) et e)

Noms des éléments	Quantités	Références
Elément de base	5	N° 1
Garde-corps	5	N° 2
Ecarteur stabilisateur	5	N° 3
Platine à vis et écrou	5	N° 4
Garde-corps d'extrémité	2	N° 15
Plancher d'échafaudage	16	
Lisse	4	
Sous isse	4	
Plinthe	4	

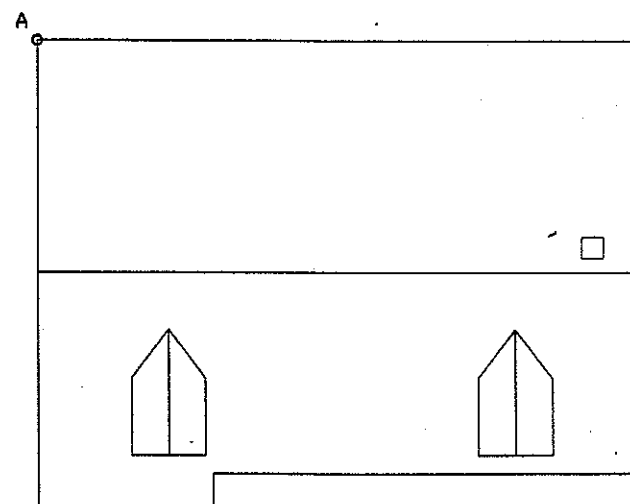
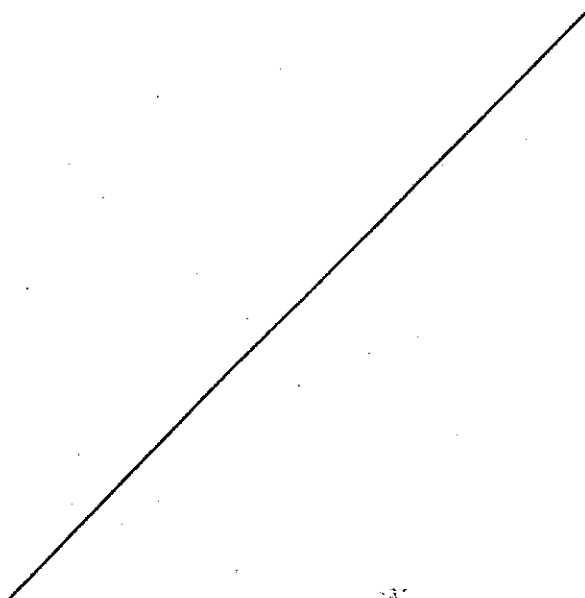
GROUPEMENT INTERACADEMIQUE II	BEP			Session 2006	Code	Forme	Durée	ANALYSE D'UNE SITUATION PROFESSIONNELLE	Coef	4
SECTEUR & - BATIMENT	CAP	Couvreur	X	Epreuve	EPI	Ecritte	3 H	Sujet	Feuille	5/6



PIGNON DROIT



FACADE PRINCIPALE



VUE DE DESSUS

CROUPEMENT INTERACADEMIQUE II	BEP			SESSION 2006	Code	Forme	Durée	Analyse d'une situation professionnelle		Coeff.	4
SECTEUR 8 - BATIMENT	CAP	Couvreur	X	Epreuve	EP1	Ecrite	3H	Sujet		Feuille	6/6