

GROUPEMENT INTERACADEMIQUE II

CAP Installateur Sanitaire

EPREUVE EP1

Analyse d'une situation Professionnelle

Durée : 3 heures

Coefficient : 4

DOSSIER RESSOURCE

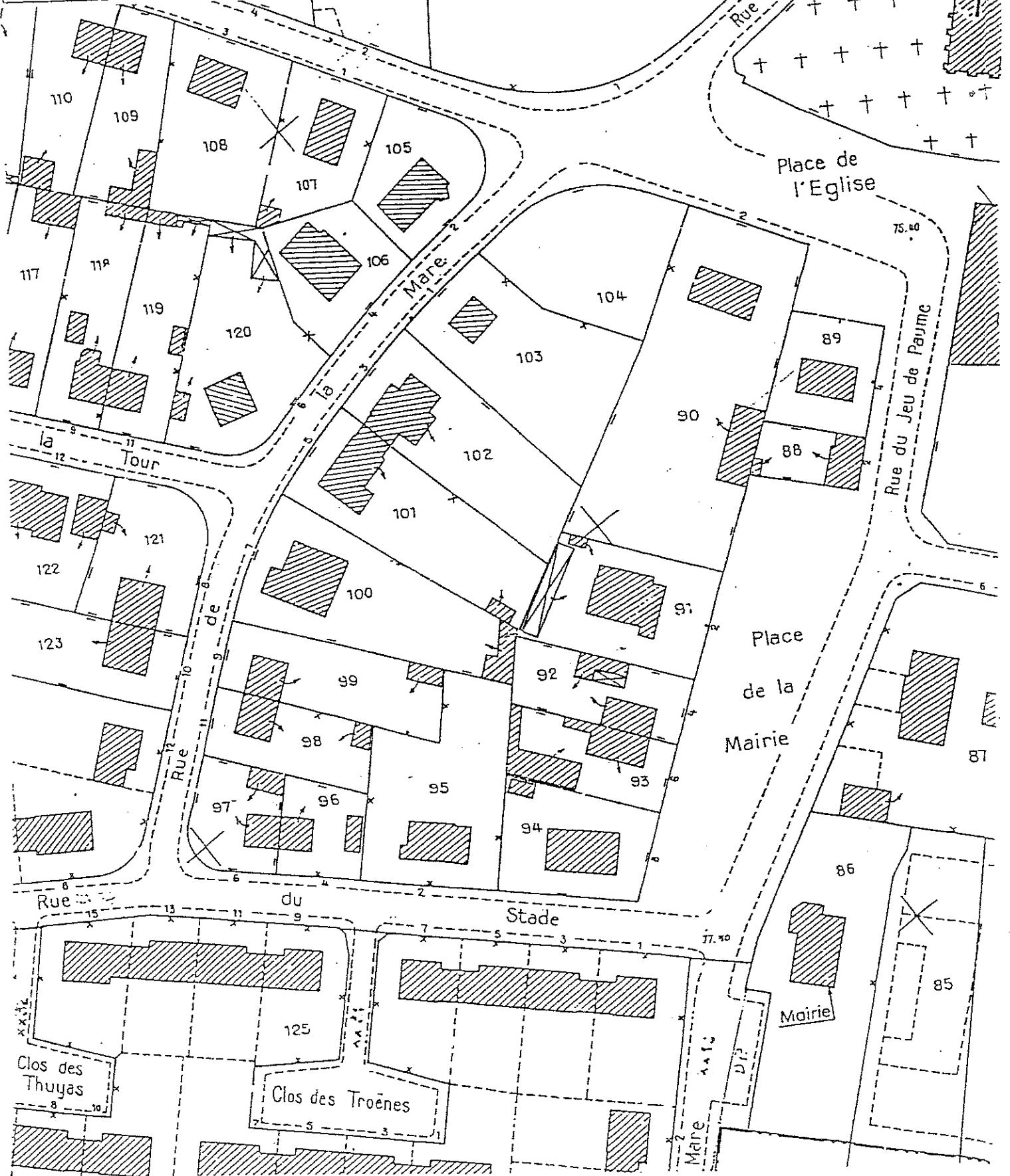
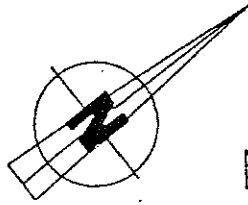
Ce dossier comprend :

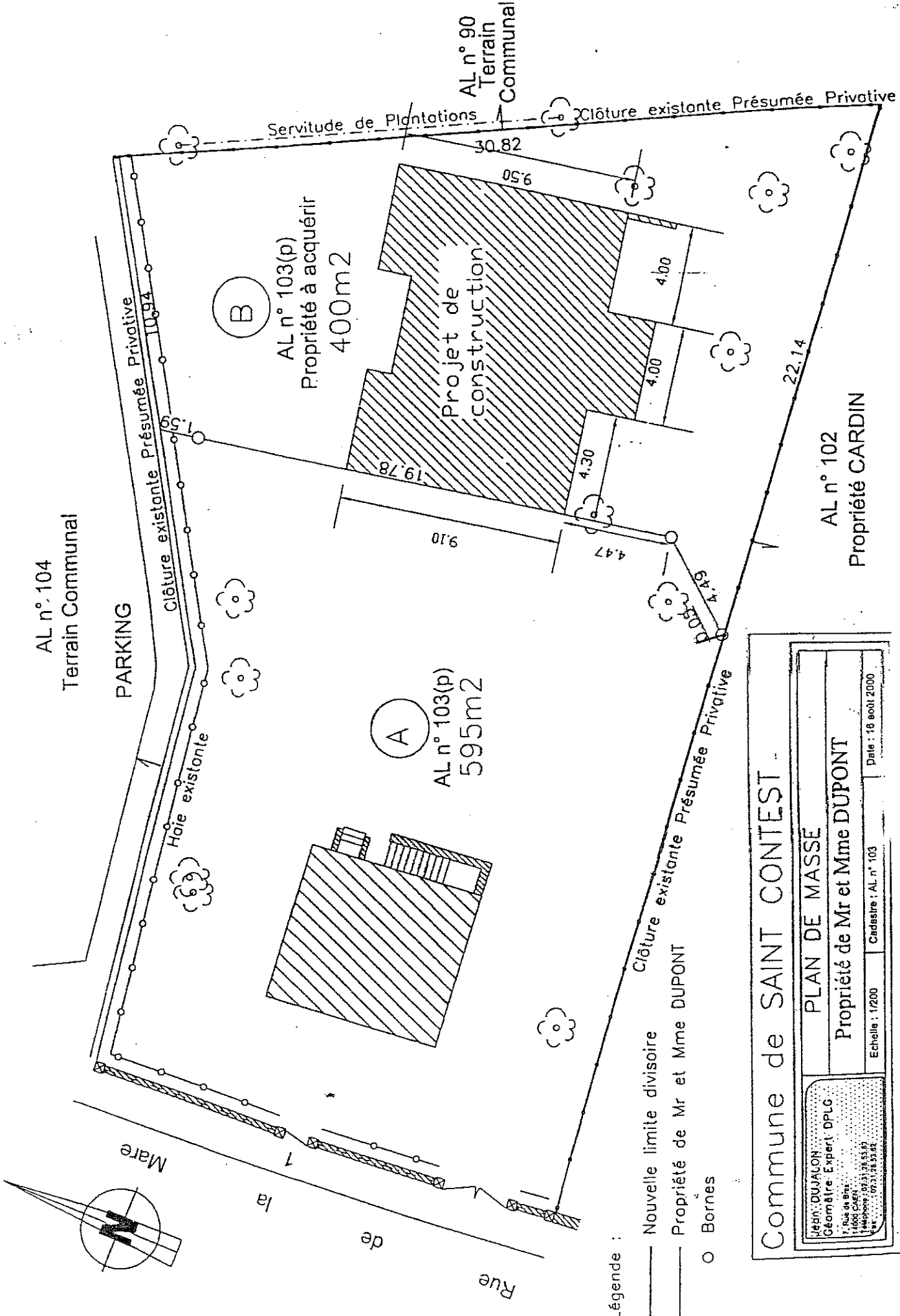
Plans	1 / 14
Les appareils sanitaires	10 / 14
Les raccords	14 / 14

1/1 60060

Extrait du Cadastre

Echelle : 1 1000





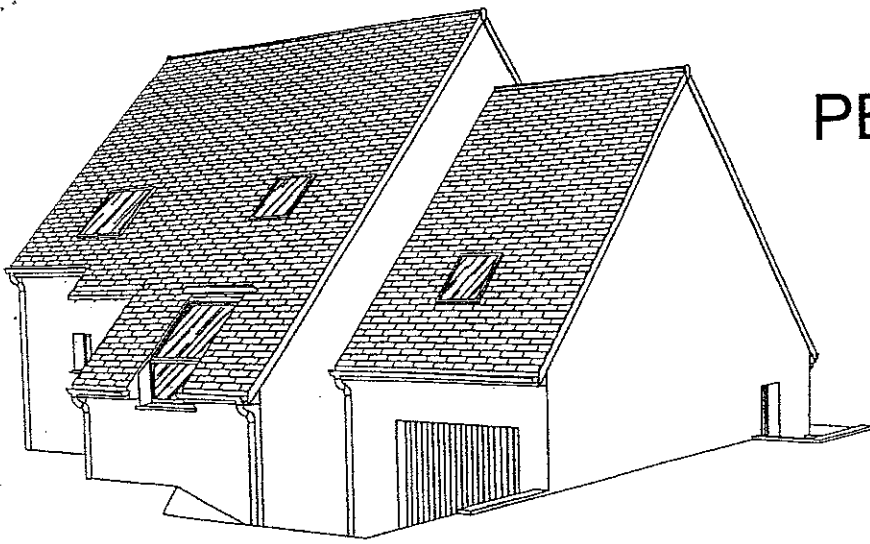
Commune de SAINT CONTEST

PLAN DE MASSE

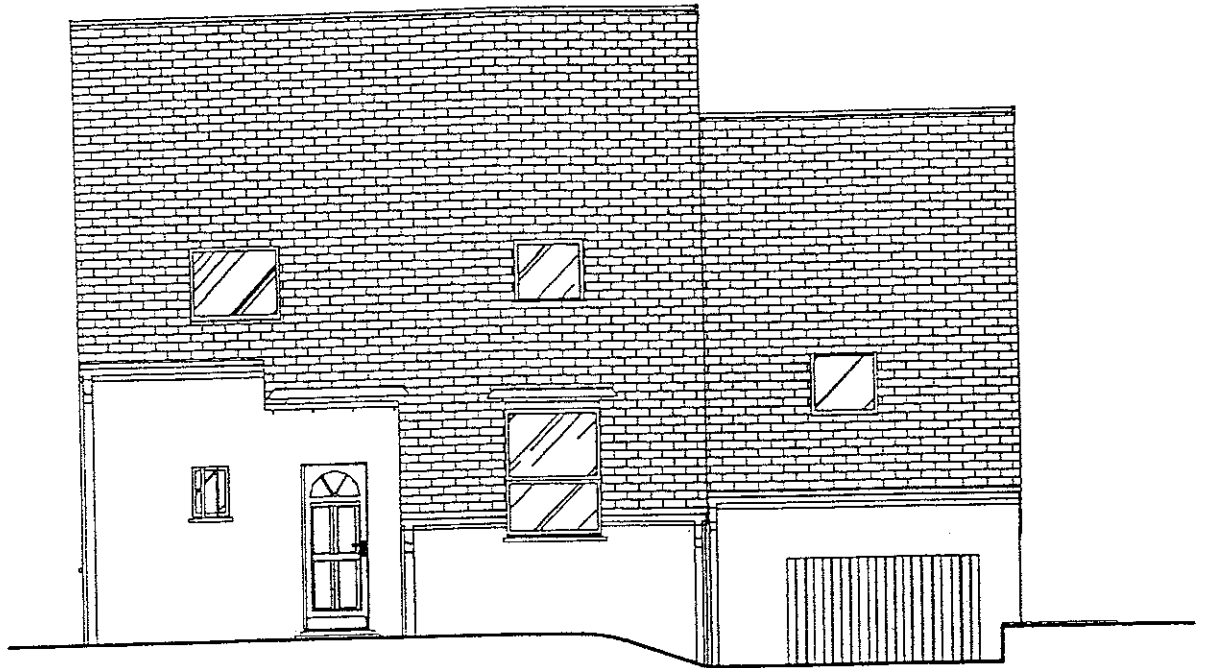
Propriété de Mr et Mme DUPONT

Jean DUJALON
Géomètre Expert - DPLG
7, rue de Bré
14000 CAEN
Téléphone : 02 31 26 51 30
Fax : 02 31 26 53 02

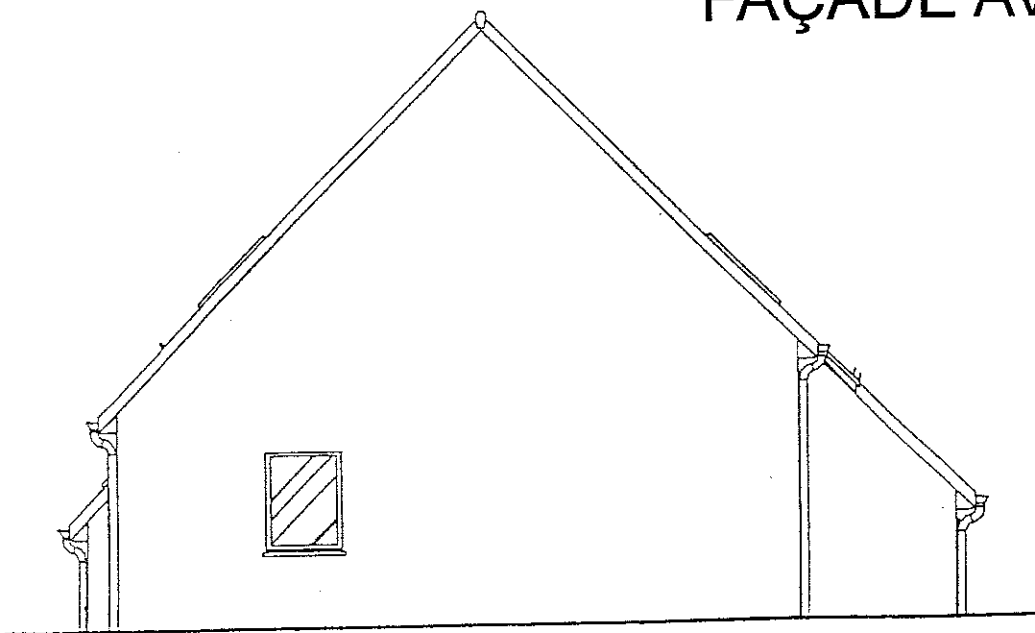
Echelle : 1/200 Cadastre : AL n° 103 Date : 16 août 2000



PERSPECTIVE

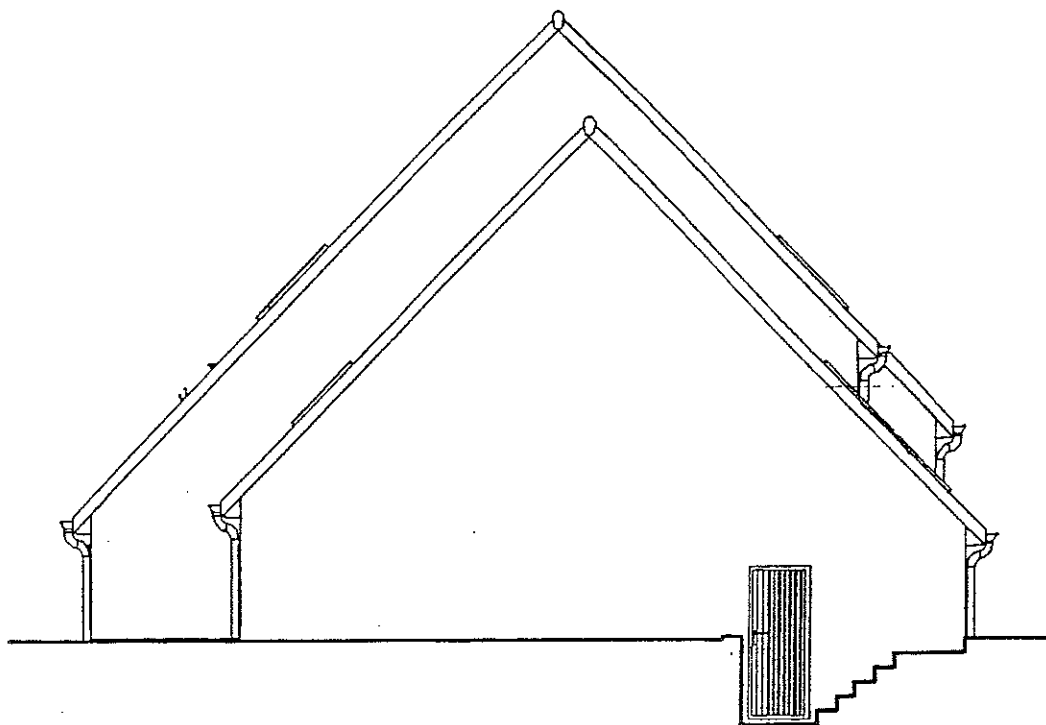


FAÇADE AVANT

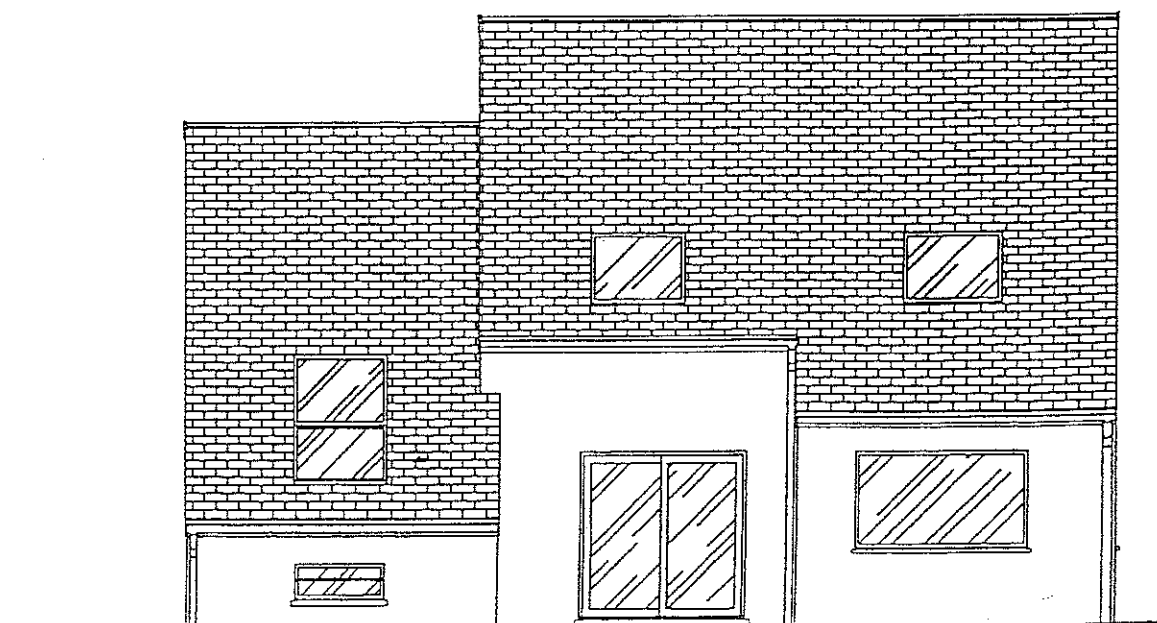


PIGNON GAUCHE

Echelle 1/100



PIGNON DROIT

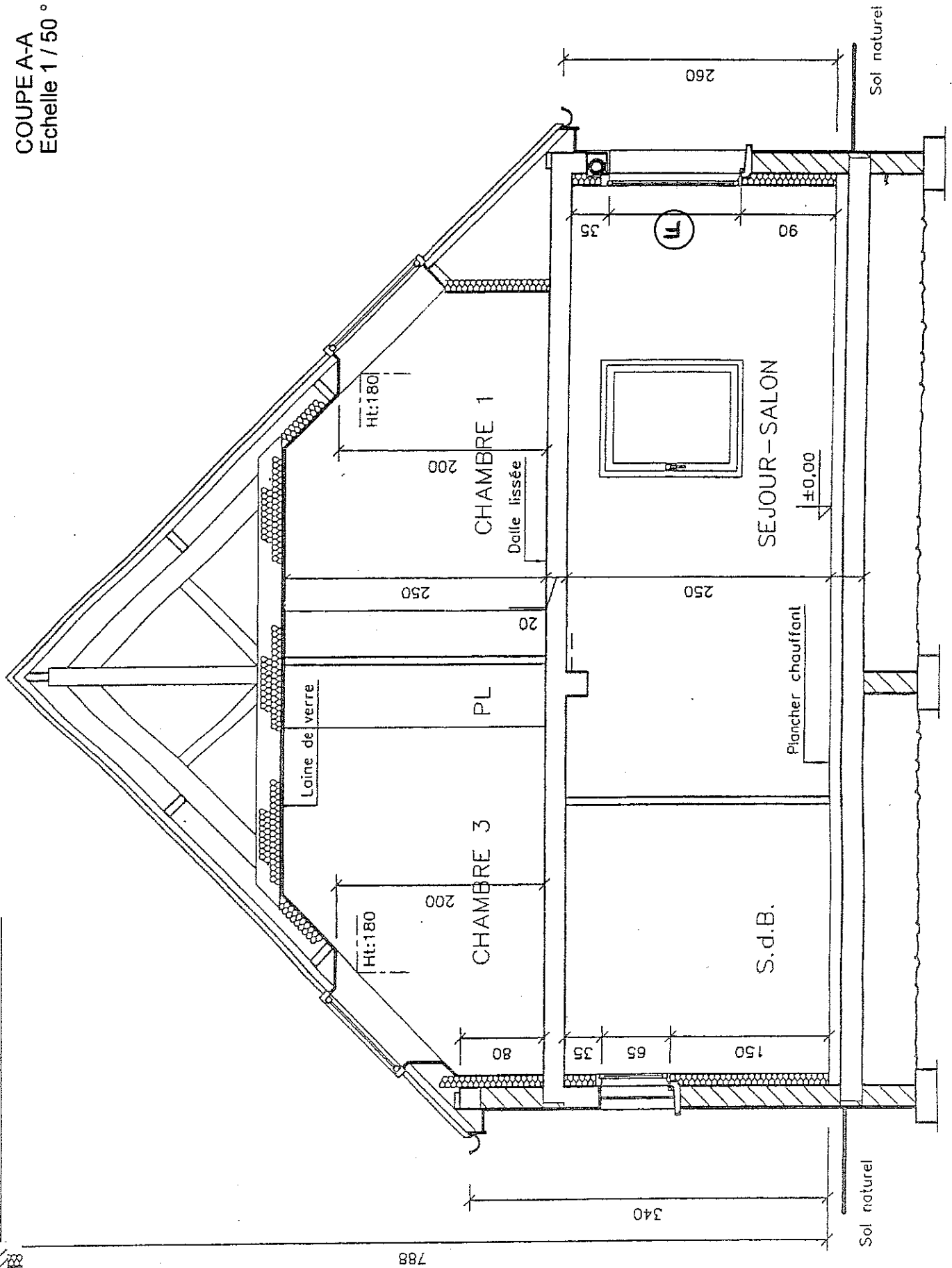


FACADE DROIT

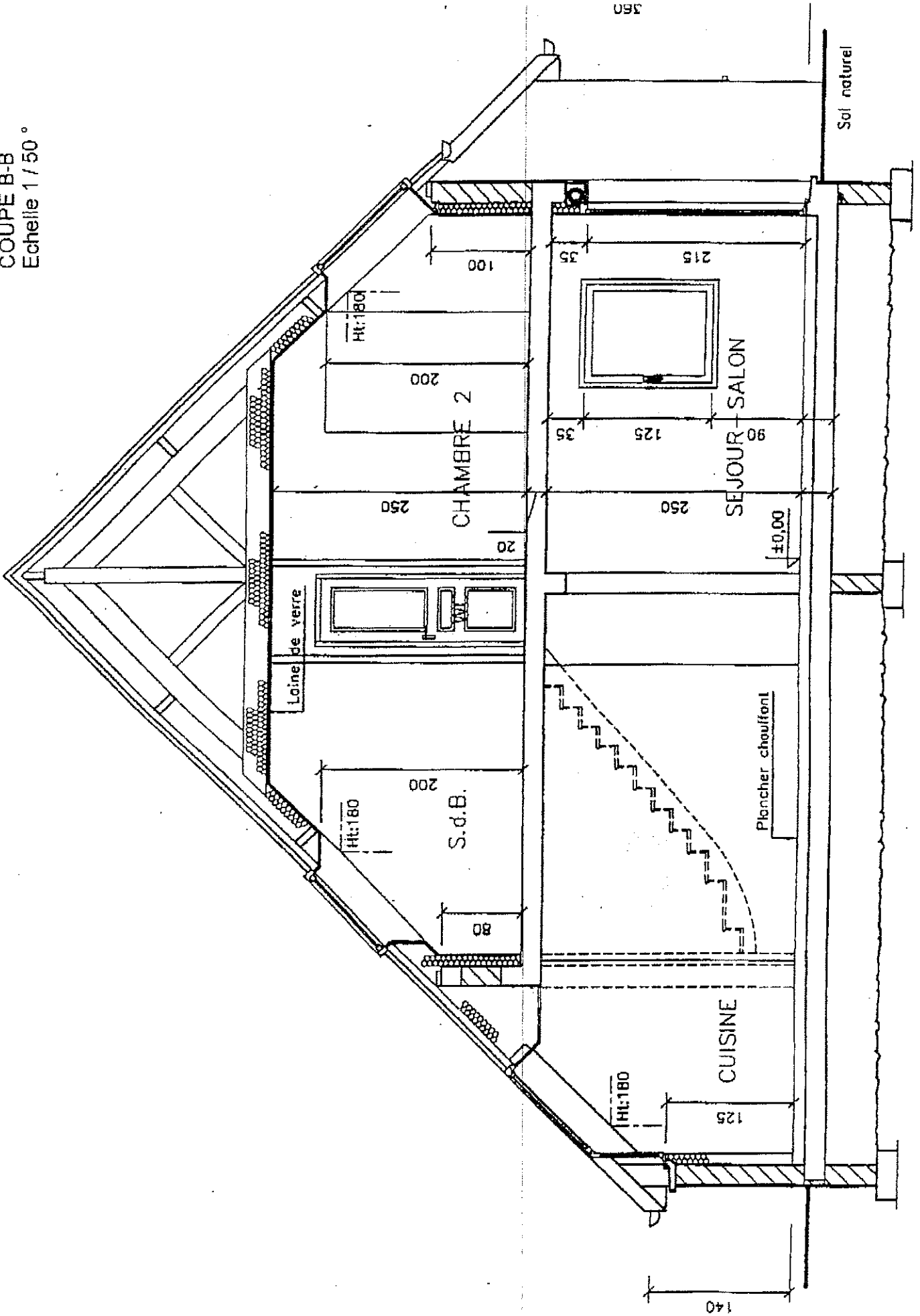
Echelle 1/100

CAP Installateur Sanitaire	Rappel codage 60060
EP1 : Analyse d'une situation professionnelle	Page 4 / 14

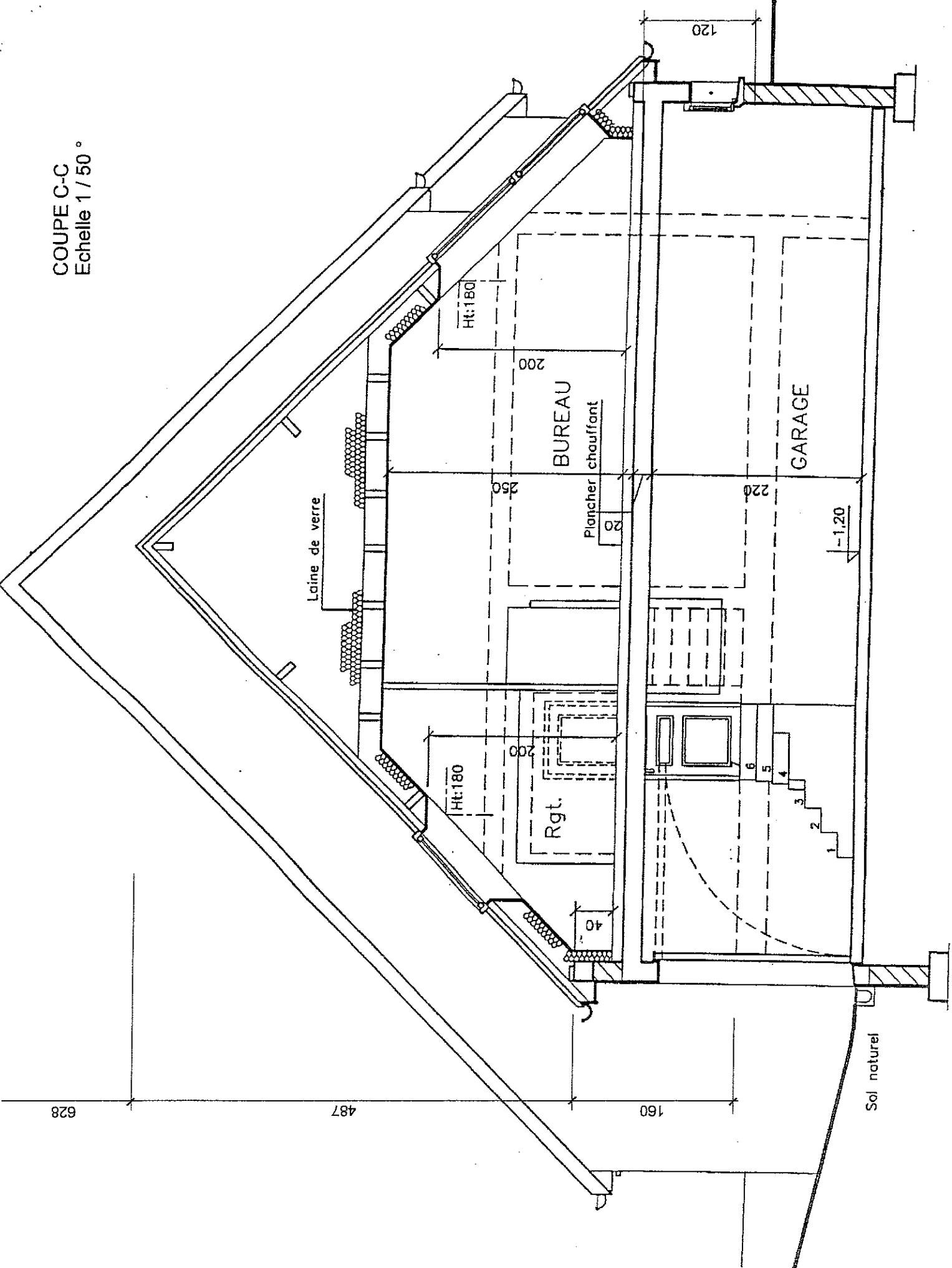
COUPE A-A
Echelle 1 / 50 °



COUPE B-B
Echelle 1/50°



COUPE C-C
Echelle 1/50°



ULYSSE

Porcelaine vitrifiée

P 238501 Cuvette à sortie orientable

P 238601 Cuvette à sortie verticale

P 239401 Cuvette rehaussée à réservoir attenant

Hauteur P 239401 : 470 mm pour un accès facile depuis un fauteuil roulant. Fixation au sol par 4 vis (non fournies)

Economisent l'eau, chassent avec 3 et 6 litres

P 939801 Réservoir bouton poussoir double chasse
3/6 litres livré monté

P 939701 Réservoir bouton poussoir 1 chasse livré monté

P 939501 Réservoir à tirette livré monté

Réservoirs réversibles à alimentation latérale

Livrés complets avec :

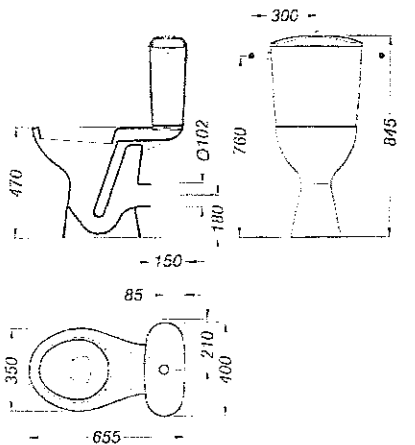
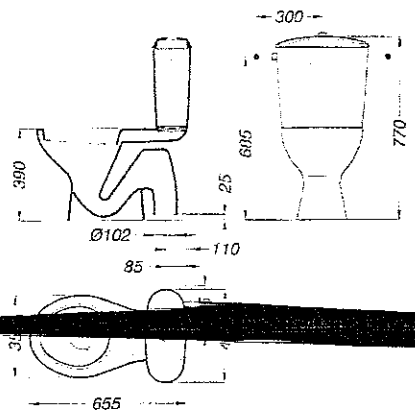
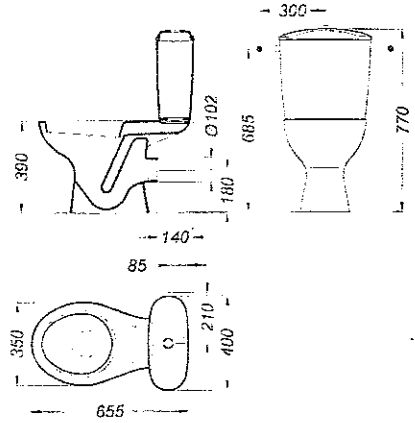
- Mécanisme
- Robinet flotteur silencieux (groupe 1), avec filtre, fixations
- Robinet d'arrêt

	Poids
P 238601	17 kg
P 238501	16 kg
P 239401	19 kg
Poids réservoirs :	10 kg

Les équipements :

P 511401 Abattant double thermodor, démontable

P 511501 Abattant double thermodor fixe, charnières inox



* Positionnement dans le cas de robinet encastré

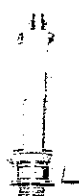
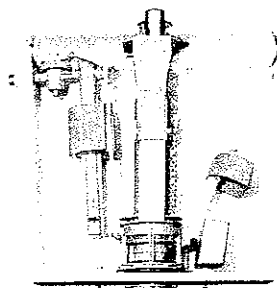
Cuvette rehaussée

Hauteur 47 cm pour un accès facile depuis un fauteuil roulant.

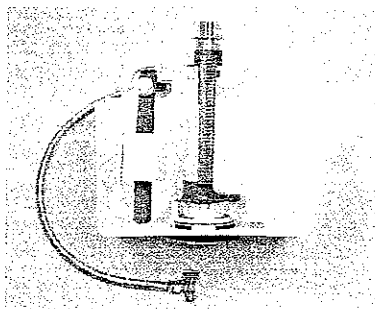
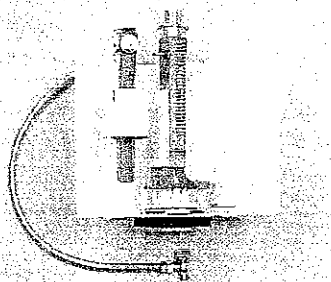
Numéro:

01	02	06	08	11	27	90	92
•							

Intérieurs pour réservoirs céramique



GAMME	REFERENCE	MECANISME DOUBLE CHASSE	MECANISME SIMPLE CHASSE	MECANISME TIRETTE	ROBINET FLOTTEUR ALIMENTATION VERTICALE	ROBINET FLOTTEUR ALIMENTATION HORIZONTALE	ROBINET D'ARRET	COUVERCLE CERAMIQUE
MADISON	P9238 PM	D6503AA	-	-	-	D6701BG	D961128AA	P2332
MADISON	P9348 GA Jusqu'au mur	D6503AA	-	-	-	D6701BG	D961128AA	P2334
BOCAGE	P4828	D6503AA	-	-	-	D6701BG	D961128AA	P4827
SOLFEGE II	P9431	D6503AA	-	-	-	D6701BG	D961128AA	P2776
KHEOPS I	P9453	D6503AA	-	-	-	D6701BG	D961128AA	P2746
KHEOPS II	P9381	D6503AA	-	-	-	D6701BG	D961128AA	P2752
ULYSSE	P9398	D6503AA	-	-	-	D6701BG	D961128AA	P2749
ULYSSE	P9397	-	D6502AA	-	-	D6701BG	D961128AA	P2749
ULYSSE	P9395	-	-	D961133AC	-	D6701BG	D961128AA	P2749
ASPIRAMBO PERFECTO	P9451	-	D6502AA + bride rectangulaire D961126NU	D961134AC avec joint rectangulaire	D6700BG	-	D961128AA	P2742

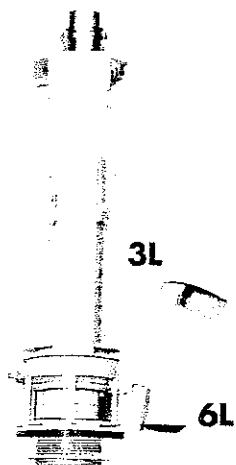


GAMME	REFERENCE	CAISSE COMPLETE		SOUPAPE DOUBLE CHASSE	SOUPAPE SIMPLE CHASSE	CAISSE	ROBINET FLOTTEUR ALIMENTATION HORIZONTALE	ROBINET D'ARRET	FLEXIBLE	COUVERCLE CERAMIQUE
		Al. Verticale	Al. Horizontale							
VENETO COQUILLE	-	D961138AA	D961142AA	-	D961139AA	D961129AA	D961141NU	D961128AA	D99A082NU	P9051
SALANGANE	P9429/P9430 Double chasse	-	D961154AA	D961156AA	-	D961131AA	D961141NU	D961128AA	D99A082NU	P2293
SALANGANE	P9423/P9424 Simple chasse	-	D961153AA	-	D961155AA	D961131AA	D961141NU	D961128AA	D99A082NU	P2293

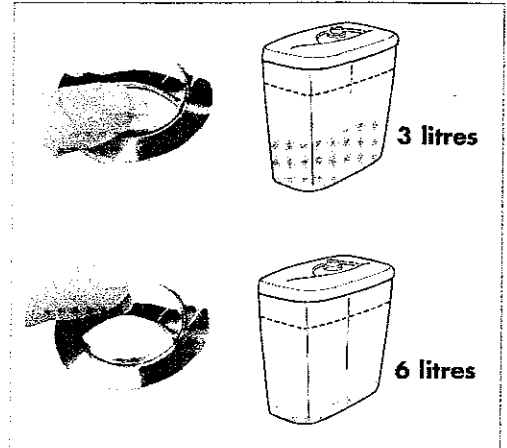
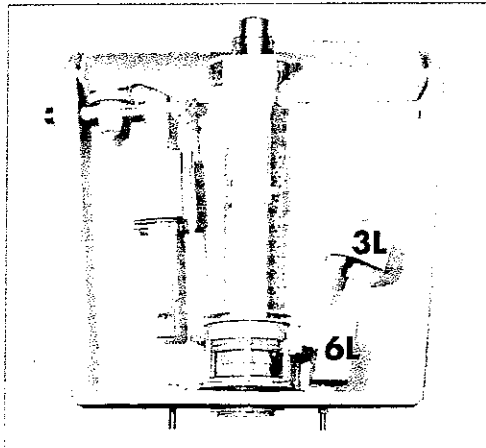
Mécanismes double et simple chasse

DOUBLE CHASSE A VOLUME PREREGLE 3L/6L

La plupart des réservoirs Porcher sont équipés d'un mécanisme "économiseur d'eau".



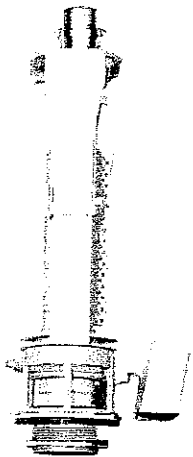
Mécanisme Double chasse
3 litres/6 litres
D6503AA



Ce mécanisme de vidage universel avec sa surverse ajustable équipe tous les réservoirs* de 262 à 392 mm de hauteur (du fond intérieur du réservoir au dessus du couvercle). Il assure également le maintien du couvercle, il est équipé d'un bouton poussoir double commande.

*munis d'un couvercle avec un trou de Ø40 mm.

Installation du réservoir



Mécanisme Simple chasse
D6502AA

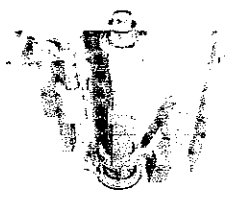


Photo A

Préréglé en usine pour une alimentation à gauche, ce mécanisme peut être retourné. Toujours purger les canalisations du réseau principal avant de raccorder le réservoir.

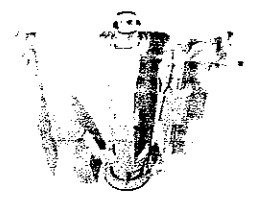
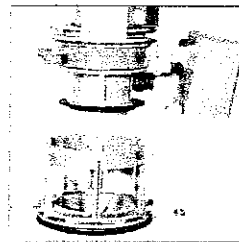
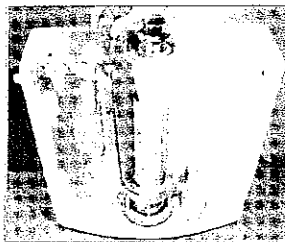


Photo B

■ Dans le cas d'une alimentation à droite (photo B)

Démonter le robinet flotteur.

Retourner la partie supérieure de la soupape, après avoir déclipé le verrou à l'aide d'un tournevis.

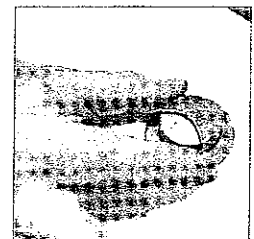
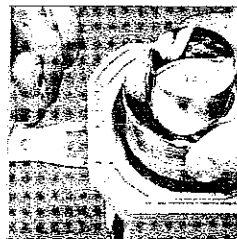
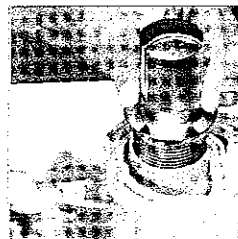
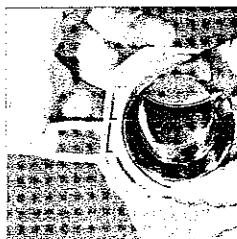


Remonter le robinet flotteur à droite.



■ Dans le cas où les inscriptions se trouvent à l'envers :

Repositionner le double bouton-poussoir en le retournant d'un demi-tour, après avoir déclipé la goupille de maintien



Robinet flotteur vertical ou latéral

ROBINET FLOTTEUR GROUPE I

Caractéristique

- Remplissage rapide en moins d'une minute à 3 bar de pression pour tout réservoir d'une capacité de 6 litres d'eau.
- Préfermeture mécanique anticoup de bélier avec verrouillage hydraulique.
- Etanchéité absolue quelles que soient les variations de pression de 0,5 bar à 16 bar en statique.
- Antisiphonage de sécurité, conforme aux directives du Service d'Hygiène de la Ville de Paris.
- Contrôle unitaire, jusqu'à une pression de 8 bar statique et dynamique.
- Endurance mécanique : 200 000 cycles.
- Alimentation selon le modèle, verticale ou horizontale (latérale gauche ou droite) suivant le réservoir à équiper.

Entretien

Nettoyage du filtre sur le modèle latéral, dès constatation d'une baisse de pression d'eau pour le remplissage du réservoir. Nous vous conseillons de vérifier ce filtre tous les 6 mois.

Important : purge des canalisations.

Opération indispensable, permettant de nettoyer les canalisations des impuretés venant perturber le bon fonctionnement de la membrane du robinet flotteur.



Réf.D6701BG
Alimentation latérale
avec filtre démontable



Réf. D6700BG
Alimentation verticale



INCIDENTS

Quel que soit l'incident
Le robinet flotteur coule sans arrêt

CAUSES

- Le robinet flotteur a été déplacé lors du branchement au réseau et le flotteur frotte quelque part.

REMEDES

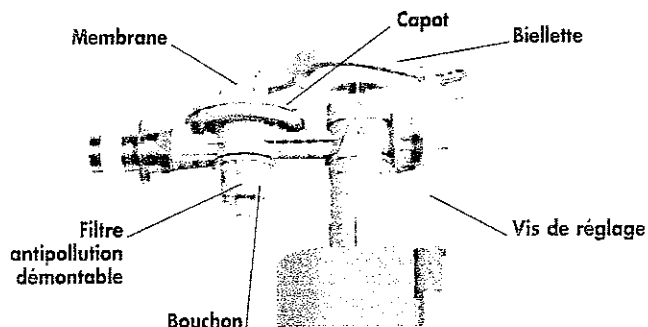
- Fermer le robinet d'arrêt
- Repositionner le robinet flotteur.
- Resserrer l'écrou extérieur.
- Vérifier la bonne articulation de la biellette.
Sinon : remplacer l'ensemble, biellette
Réf. D968688NU

Le robinet flotteur ne coule plus

- Le flotteur ne coulisse plus.

Le robinet flotteur coule sans arrêt ou reste fermé

- Des impuretés ont bloqué la membrane en position ouverte.

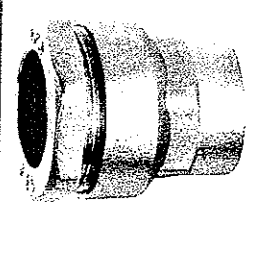


- Nettoyer le filtre antipollution (sur modèle latéral, uniquement) ; pour cela :
- Dévisser le bouchon.
- Retirer le filtre, le nettoyer et le remettre en place.

- Nettoyer la membrane ; pour cela :
- Désolidariser la vis de réglage de la biellette.
- Débloquer le capot du robinet flotteur en le tournant 1/6 tour dans le sens inverse des aiguilles d'une montre.
- Ouvrir le robinet d'arrêt et laisser couler l'eau pour rincer la membrane sans la démonter de son support.
- Actionner la biellette simultanément.
- Fermer le robinet d'arrêt.
- Replacer le capot jusqu'au cran de butée.
- Ouvrir le robinet d'arrêt.

LES RACCORDS

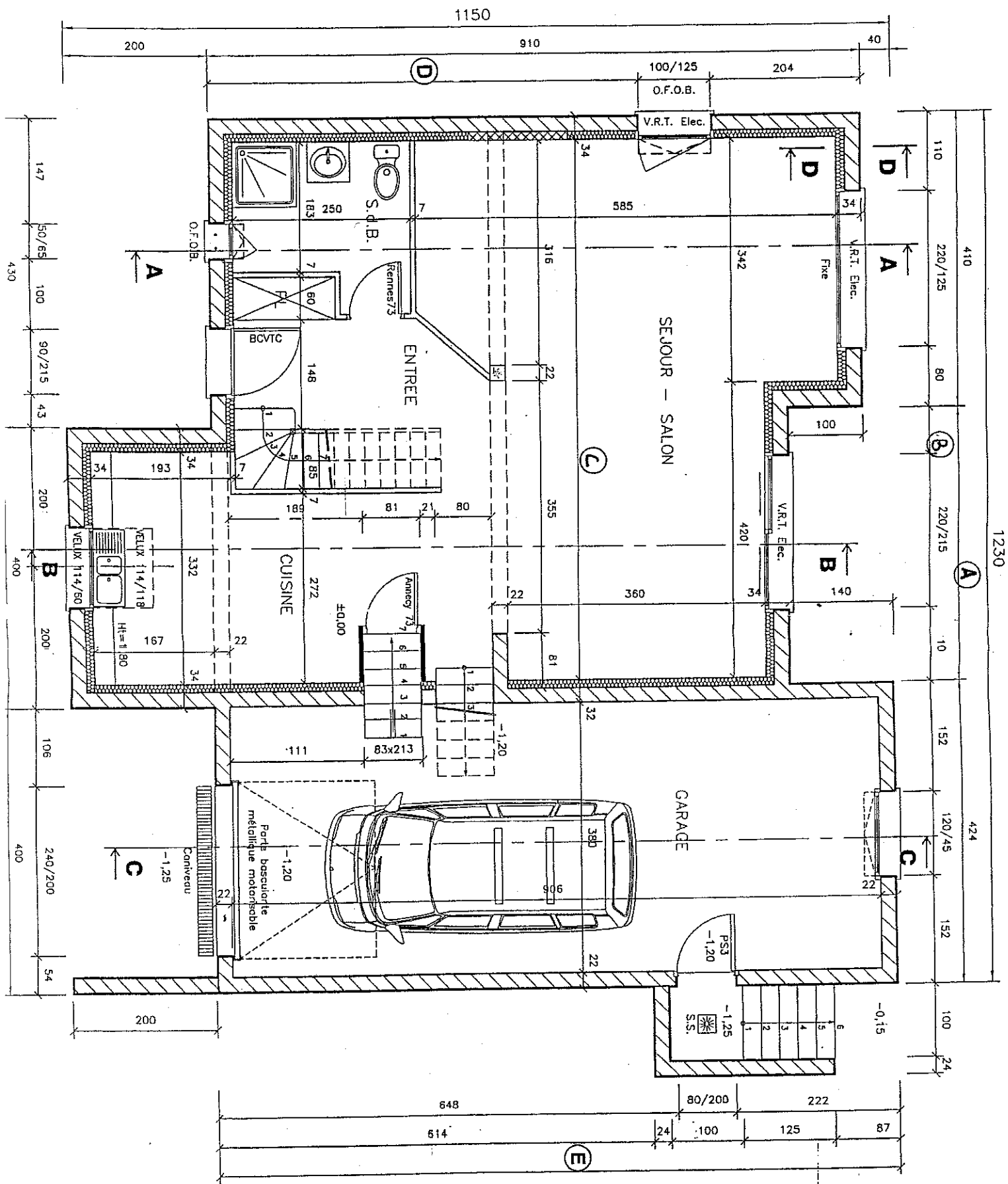
RACCORD A BAGUES FEMELLE		D721
Dimension	Réf.	
1/2 20	D721 01B	
3/4 25	D721 02B	
1" 32	D721 03B	
1"1/4 40	D721 04B	
1"1/2 50	D721 05B	



ECROU A COLLET BATTU

Dimension	Réf. Brut	Réf. Chromé
1/4 6	D020 01B	D020 01C
1/4 8	D020 02B	D020 02C
3/8 8	D020 025	D020 026
3/8 10	D020 03B	D020 03C
3/8 12	D020 04B	D020 04C
1/2 10	D020 05B	D020 05C
1/2 12	D020 06B	D020 06C
1/2 14	D020 07B	D020 07C
1/2 16	D020 08B	D020 08C
5/8 12	D020 082	D020 083
5/8 14	D020 084	D020 085
3/4 12	D020 09B	D020 09C
3/4 14	D020 10B	D020 10C
3/4 16	D020 11B	D020 11C
3/4 18	D020 12B	D020 12C
3/4 20	D020 13B	D020 13C
3/4 22	XD20 135	XD20 136
1" 16	D020 134	D020 135
1" 18	D020 136	D020 137
1" 20	D020 14B	D020 14C
1" 22	D020 15B	D020 15C
1" 24	D020 16B	D020 16C
1" 26	D020 17B	D020 17C
1"1/4 28	D020 18B	D020 18C
1"1/4 30	D020 19B	D020 19C
1"1/4 32	D020 20B	D020 20C
1"1/2 42.5	D020 21B	D020 21C





PLAN DU REZ - DE - CHAUSÉE
Echelle 1 / 50 °

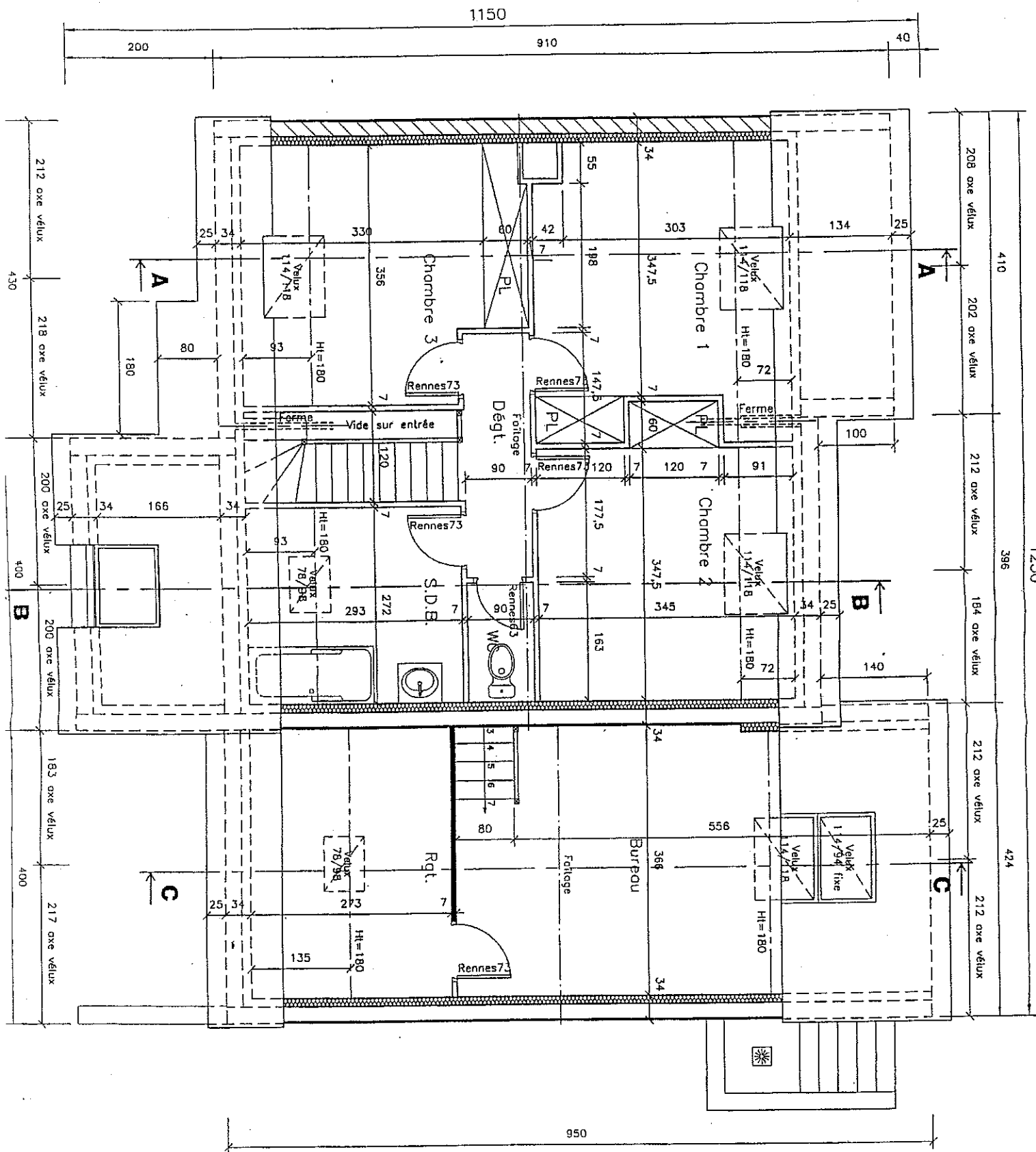
CAP Installateur Sanitaire

EP1 : Analyse d'une situation professionnelle

Rappel codage

60060

Page 5 / 14



PLAN DU 1er ETAGE
Echelle 1/50°

CAP Installateur Sanitaire

EP1 : Analyse d'une situation professionnelle

Rappel codage

60060

Page 6 / 14