

# Certificat d'aptitude professionnelle

## Peintre

## Applicateur de Revêtements

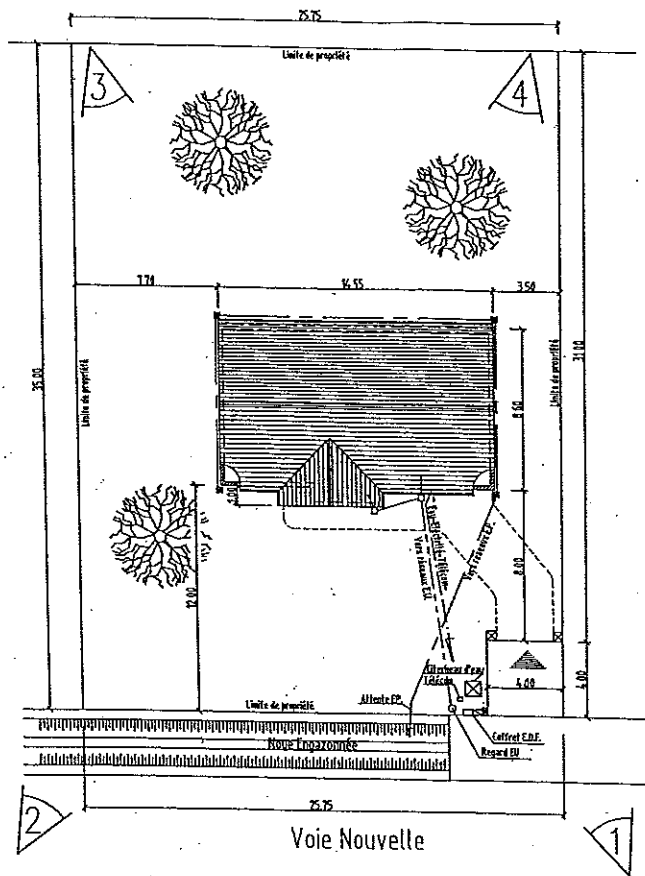
### DOSSIER TECHNIQUE

Il est interdit d'écrire sur le dossier.

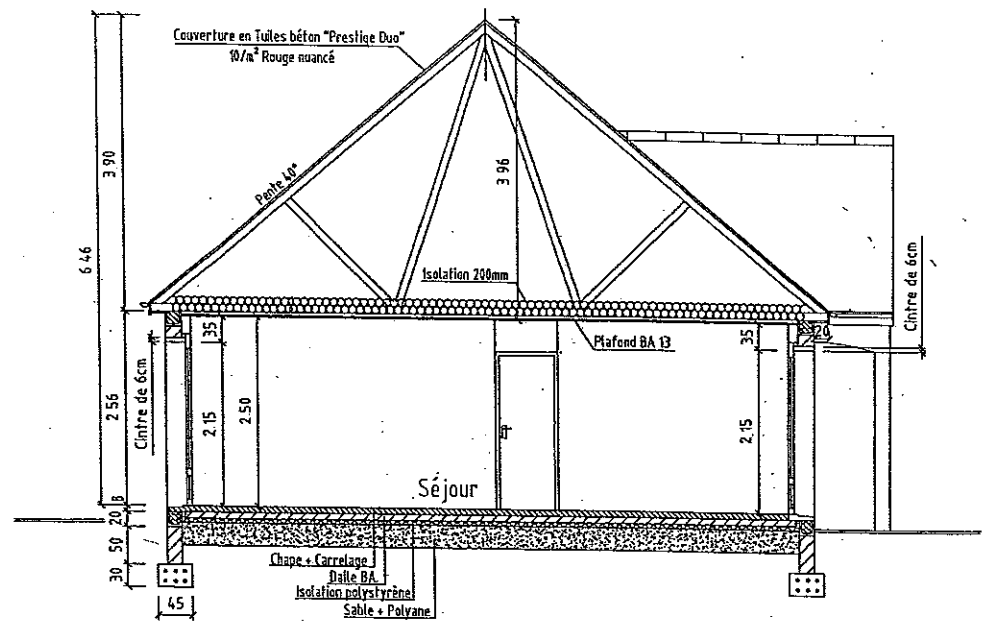
### Sommaire

- Plan de masse / Coupe BB ..... page 2 / 6.
- Plan de Rez de Chaussée ..... page 3 / 6.
- Façades & Pignons..... page 4 / 6.
- Extrait du CCTP..... page 5/6- 6 / 6.

<b>GROUPEMENT INTERACADEMIQUE</b> SECTEUR 8 - BATIMENT	<b>CAP</b>	<b>Peintre</b> Applicateur de Revêtements	<b>SESSION 2006</b> Epreuve	<b>Code</b> EP 1	<b>Forme</b> Ecrite	<b>DOSSIER TECHNIQUE</b>	<b>Coefficient</b> Feuille	1/6
---	------------	--	--------------------------------	---------------------	------------------------	--------------------------	-------------------------------	-----

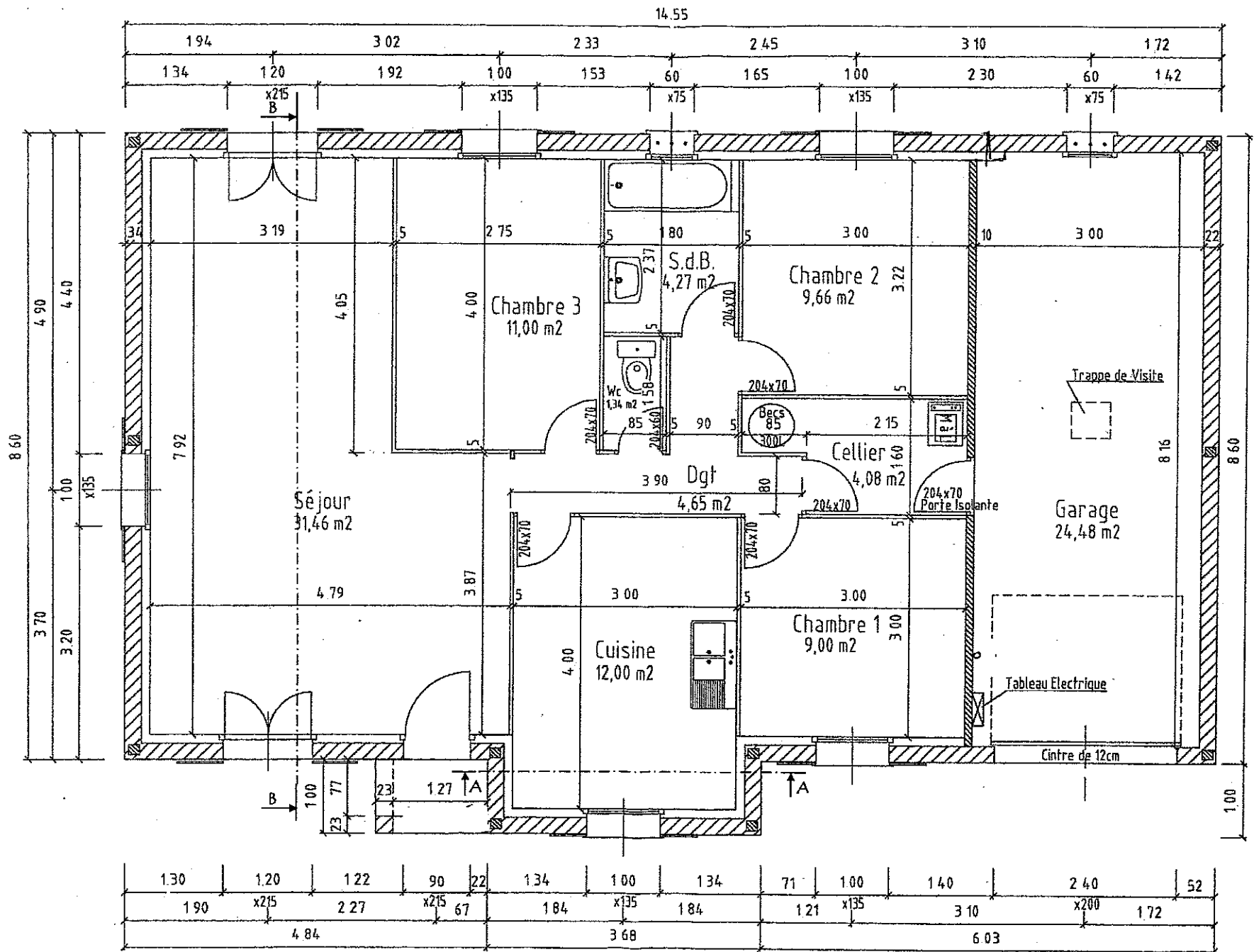


Plan de Masse



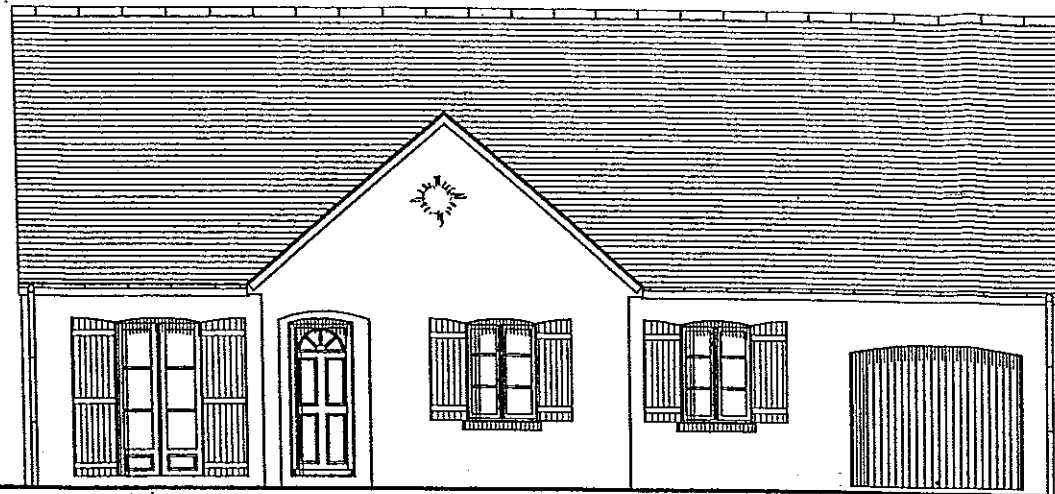
COUPE BB

GROUPEMENT INTERACADEMIQUE SECTEUR 8 - BATIMENT	CAP	Peintre	SESSION 2006	Code	Forme	Dossier technique	Coefficient	
		Applicateur de Revêtements	Epreuve	EP 1	Ecrité		Feuille	

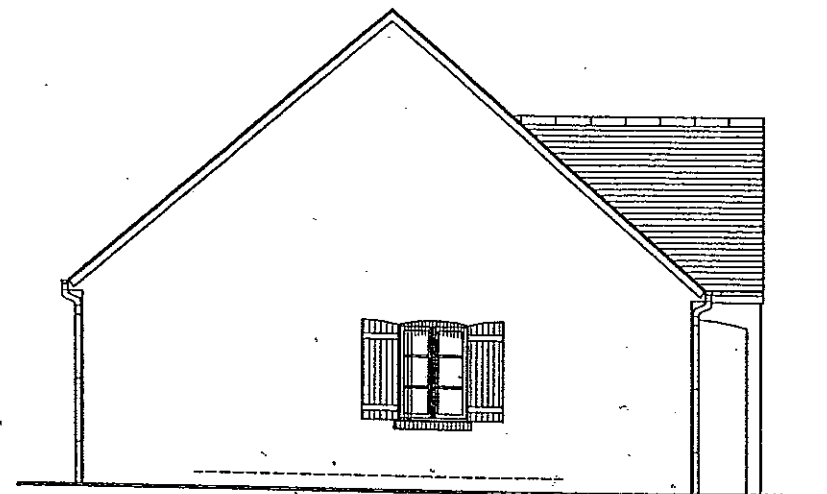


Plan du Rez de Chaussée  
Echelle 1/200  
Les cotes sont en cm

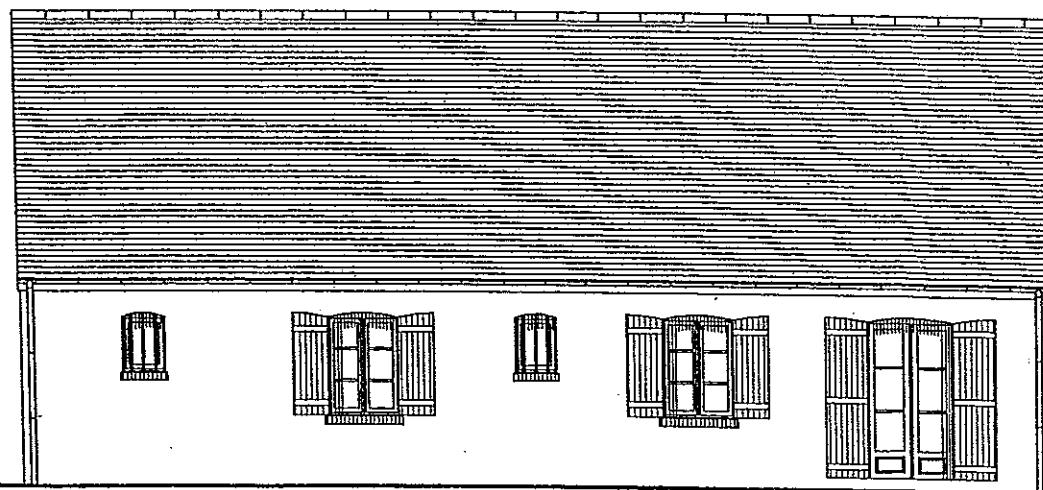
GROUPEMENT INTERACADEMIQUE SECTEUR 8 - BATIMENT	CAP	Peintre	SESSION 2006	Code EP 1	Forme Ecrité	Dossier technique	Coefficient
		Applicateur de Revêtements					Epreuve



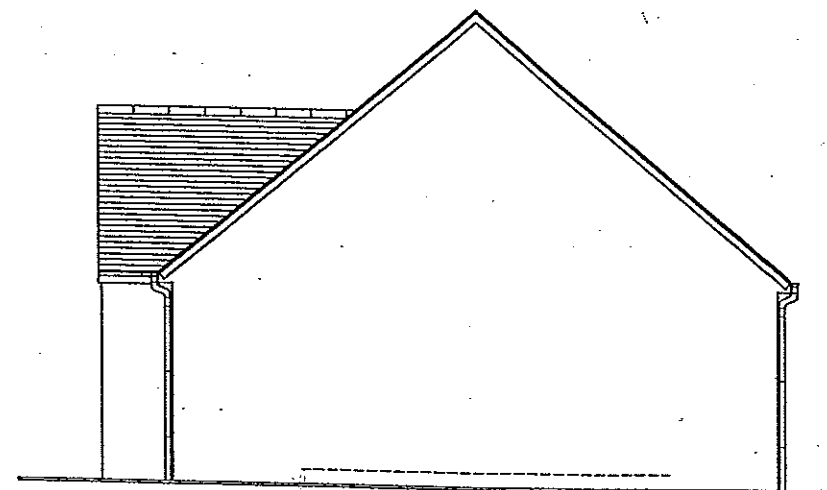
Façade Avant



Pignon Gauche



Façade Arrière



Pignon Droit

Echelle 1/75 ème

GROUPEMENT INTERACADEMIQUE SECTEUR 8 - BATIMENT	CAP	Peintre Applicateur de Revêtements	SESSION 2006	Code	Forme	DOSSIER TECHNIQUE	Coefficient
			Epreuve	EP 1	Ecrite		Feuille

**Extrait du CCTP**

**LOT n° 4 MENUISERIES EXTERIEURES**

Les menuiseries extérieures sont en PVC blanc avec un grand vitrage. Elles sont en classe A3 E3 V2, joints d'étanchéité, fourrure pour doublage isolant, crémone dissimulée en feuillure avec poignée métallique.

**Fenêtres :** 2 vantaux ouvrant à la française.

**Châssis :** 1 vantail ouvrant à la française.

**Porte d'entrée :** porte isolante à panneaux moulurés pré peints blancs avec vitrage ½ lune « type MID MANSAC » ouvrant à la française avec serrure de sûreté, verrouillage 3 points et poignée métallique.

**OCCULTATION**

**Volets battants à barres en sapin** de 27mm d'épaisseur. Traitement IFH en usine, pré peinture blanche 1 couche, ferrures noires.

**Porte de garage alu** de dimensions 240x200, sectionnelle motorisée.

**Quincaillerie :** espagnolettes plates pour volets, taquets à feuilles de saules. Protection extérieure des châssis par grille fer noir (réf : Azur)

**LOT n°5 ISOLATION -CLOISONS**

**Rez de chaussée :**

**Plafond en plaques de plâtre** de 13 mm d'épaisseur fixées sur ossature métallique et rejointoyées par bandes et enduit spécial.

**Cloisons isolantes** de 7 cm composées de 2 plaques de plâtre en parement sur ossature métallique avec incorporation de 45 mm de laine de roche, rejointoiement par bandes et enduit spécial.

**Doublage thermique** des murs de maçonnerie constitué par un complexe de 10 cm de polystyrène TH 38 et de 1 cm de plâtre, rejointoiement par bandes et enduit spécial

**LOT n°6 MENUISERIES INTERIEURES**

**Portes intérieures :** Huisseries sapin et portes pré peintes à moulures post formées (dimensions suivant plans).

Huisserie sapin et porte vitrée pré peintes à moulures post formées pour la cuisine.

Porte identique isolante avec serrure 3 points pour accès au garage.

**Quincaillerie :** Portes intérieures équipées de serrures avec bec de cane (à condamnation pour WC et salle de bains) et garnitures métalliques ton champagne.

**Plinthes :** moulurées en bois ramin 100 mm x 13 mm dans les chambres.

**LOT n°8 CARRELAGE - FAÏENCE**

**Sols durs :**

Les carreaux seront posés selon la méthode scellée sur mortier de pose dosée à 250 kg/m de ciment pour une épaisseur de 4 cm, conformément au DTU 52.1.

**Salle de bains - WC**

Grès émaillé 42x42 PEI IV / UPEC 3, prescripteur série Guadania réf. CA08054 beige en pose droite, plinthes assorties 8x42.

**Entrée, dégagement, salon, séjour et cuisine**

Grès émaillé 42x42 PEI IV / UPEC 3, prescripteur série Guadania réf. CA08054 beige en pose diagonale, plinthes assorties 8x42.

**Faïences murales :**

**Salle de bains**

Pose collée de faïence 20x33 réf «Céleste CA05811 » pour le soubassement, Blanc CA 05808» série Bretagne en pose droite et verticale sur 4 hauteurs au dessus du lavabo, sur toute la longueur de la pièce, en retour au dessus de la baignoire et sur l'autre retour ainsi que l'habillage de la baignoire, séparation des 2 tons par un listel 6,5x20 réf « beige CA02570 » série Bretagne.

**Cuisine :**

Pose collée d'une faïence 15x15 unie en damier de couleur blanc et jaune de la série « Caussade » en pose droite sur une hauteur totale de 75 cm environ à partir de l'évier.

GROUPEMENT INTERACADEMIQUE SECTEUR 8 - BATIMENT	CAP	Peintre Applicateur de Revêtements	SESSION 2006	Code	Forme	Dossier technique	Coefficient	5 / 6
			Epreuve	EP 1	Ecrite		Feuille	

**Extrait du CCTP**

**LOT n°9 REVETEMENTS DE SOLS SOUPLES**

Les travaux seront exécutés conformément au D.T.U 53

❖ **Chambres 1-2-3 :**

**PREPARATION :** Nettoyer les sols.

Appliquer un primaire d'accrochage.  
Ragrée à l'enduit auto lissant Classé P3

**POSE COLLES :** Revêtement plastique en lé, « Tapiflex » ou similaire.

UPEC : U2S P2  
Réaction au feu : M3.  
Réf : AQP 80 T pour la chambre 1.  
Réf : QP 181 D pour la chambre 2.  
Réf : AQP 80 B pour la chambre 3.  
Colle préconisée : selon le revêtement

**BARRES DE SEUIL :** Barres en laiton à visser de largeur 30mm, d'épaisseur 12/10.

**LOT n°10 PEINTURE**

**TRAVAUX INTERIEURS :** Les travaux seront exécutés conformément au D.T.U 59.1 et 4, qualité de finition B.

**Plafonds :**

Sous couche d'accrochage de type « Sigmacryl prim » ou similaire sur l'ensemble des plafonds.

**Chambres, cellier :**

- 2 couches de peinture satinée en phase aqueuse de type « Sigmacryl satin » ou similaire,

**Cuisine, salle de bains :**

- 2 couches de peinture glycéro satinée « Sigmasoie » ou similaire,

**Séjour, dégagement :**

- Papier peint vinyl expansé sans raccord réf : 4722 (catalogue climats- Gauthier) ou similaire.

**Murs :**

Sous couche d'accrochage de type « Sigmacryl prim » ou similaire sur l'ensemble des murs.

**Chambre 1- 2- 3 :**

- Papier peint vinyl lourd sans raccord en 180g/m<sup>2</sup> (ch 1→ réf : 4645 ; ch 2→ réf : 4718 ; ch 3→ réf : 4567)

**Cuisine :**

- Papier peint vinyl en 160g /m<sup>2</sup> à raccord droit, réf : 4667 (catalogue climats- Gauthier) ou similaire.

**Salle de bains ; WC ; Cellier :**

- Peinture laque brillante blanche en phase solvant de type « Stonax » ou similaire.  
- Soubassement revêtement mince collé uni de type « Swide mousse » ou similaire pour les wc et le cellier.

**Séjour, dégagement :**

- Revêtement mural à peindre non tissé 160g/m<sup>2</sup> sans raccord, réf : 9755 de type « Distritech » ou similaire.  
- Peinture acrylique satinée de type « Sigmacryl satin » ou similaire.  
- Soubassement, hauteur 0,90 m du sol en enduit ciré réf : de type « itinéraire coloré Toupret » ou similaire à 0,90m à partir dusol.

**Boiseries :**

Sous couche d'accrochage de type « Sigmacryl prim » ou similaire sur l'ensemble des boiseries.

- Peinture laque alkyde thixotropique satinée de type « Celtalis » ou similaire.

GROUPEMENT INTERACADEMIQUE SECTEUR 8 - BATIMENT	CAP	Peintre Applicateur de Revêtements	SESSION 2006	Code	Forme	Dossier technique	Coefficient	6 / 6
			Epreuve	EP 1	Ecrite		Feuille	