

Certificat d'aptitude professionnelle

Peintre

Applicateur de Revêtements

Epreuve EP 3 (pratique)
Unité UP3

Réalisation d'ouvrages annexes.

Durée de l'épreuve : 4h.

Coefficient : 4

Ce dossier comprend 3 documents :

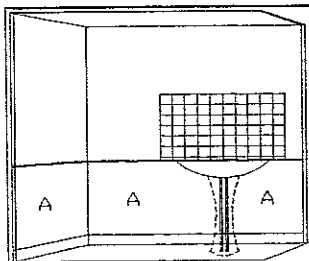
- Le plan du poste de travail page 2 / 4
- Le descriptif du travail demandé page 2 / 4
- La fiche de contrat d'évaluation page 3 / 4
- La fiche de matière d'œuvre et matériel page 4 / 4
- L'analyse de travail page 4 / 4

Barème

/ 100

/20

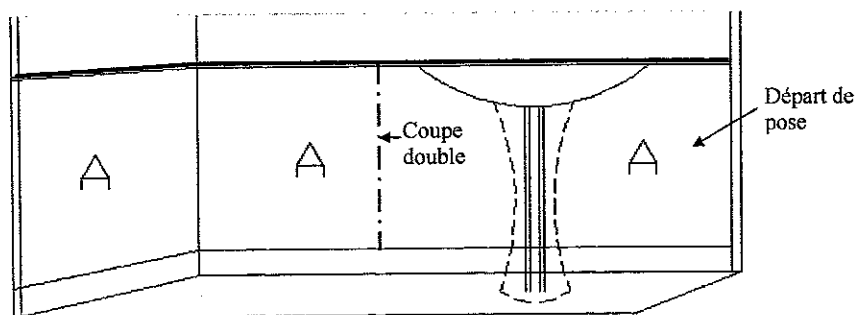
GROUPEMENT INTERACADEMIQUE		CAP	Peintre applicateur de revêtements	SESSION 2006	Code	Forme	Durée	PREPARATION ET MISE EN OEUVRE	coeff.	4
SECTEUR 8	BATIMENT			Epreuve	EP3	Pratique	4 h	Sujet	Feuille	1 / 4



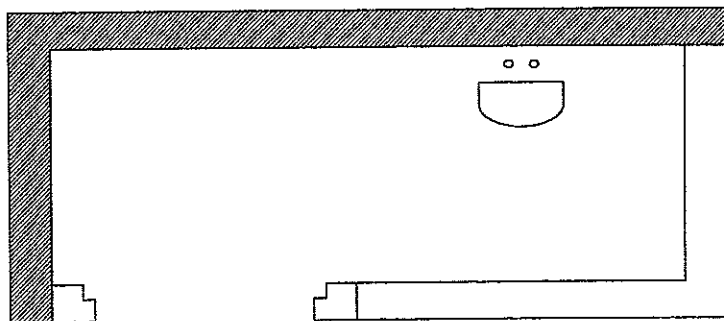
Plan du poste de travail

Contexte : aménagement d'un cabinet de toilette.

Espace de travail : MURS



Espace de travail : SOLS



L'organisation du poste de travail sera évaluée pendant l'épreuve.

Descriptif du travail demandé

<u>Compétences</u>	<u>Repères</u>	<u>Tâches à réaliser</u>
C3-1		Installer le poste de travail.
C3-4.5	A	Débiter et afficher les lès du revêtement mural mince à coller sur le soubassement. Le passage de tuyaux doit s'effectuer sans démonter les colliers.
C3-5.3	Sol	Poser le revêtement plastique

Fiche de contrat - Evaluation

Compétences	On demande	On donne	On exige	On évalue
C3-01 Organiser le poste de travail	Installer le poste de travail.		- Matériel propre.	/10
			- L'organisation du poste de travail permet une exécution rationnelle.	
			- Les méthodes de travail d'hygiène et de sécurité sont respectées.	
C3-5.3 Mettre en œuvre les revêtements de sols collés.	Poser le revêtement plastique	- Le revêtement plastique - La colle.	- La pose est conforme, sans tâches, sans traces d'outils de coupe. - Le marouflage est satisfaisant.	/10
			- Les arasements sont nets, sans arrachements, retraits ou débords.	/12
			La coupe de la porte est rectiligne, nette et sans retrait	/05
			- Les obstacles sont contournés dans le respect des règles de pose	/13

Compétences	On demande	On donne	On exige	On évalue
C3-4 Mettre en œuvre les papiers peints et les revêtements murs.	Poser un revêtement mural mince collé.	- Le revêtement mural mince. - La colle prête à l'emploi.	- L'encollage est uniforme. - Le marouflage ne fait pas apparaître de plis, ni cloques.	/10
			- Les joints ne se chevauchent pas et ne sont pas en retrait.	/05
			- Les arasements sont nets, sans arrachements, retraits ou débords.	/05
			- Le gabarit de lavabo et les rosaces sont contournés dans le respect des règles de pose.	/10
			- L'aplomb est conservé, le revêtement épouse l'angle sans déchirures, ni plis. - La technique de passage d'angle est respectée.	/10
			- La coupe double est rectiligne, nette, sans retrait et sans superposition.	/10
			Total	/100
			Moyenne	/20

> L'évaluation de l'organisation du poste de travail s'effectuera pendant le déroulement de l'épreuve.

GROUPEMENT INTERACADEMIQUE SECTEUR 8- BATIMENT	CAP	Peintre applicateur de revêtements	SESSION 2006	Code	Forme	Durée	PREPARATION ET MISE EN OEUVRE	Coef.	4
			Epreuve	EP3	Pratique	4h	Sujet	Feuille	3/4

Matière d'œuvre et matériel pour l'épreuve.

Analyse de travail

Matière d'œuvre	Matériel
<ul style="list-style-type: none"> - Revêtement plastique. - Colle. - Revêtement mural mince. - Colle. 	<ul style="list-style-type: none"> • Matériel de colleur • Lame à maroufler plastique • Spatules à encoller ou rouleau poil moyens. • Règle dos d'âne de 0,60 m • Couteau de 7 cm • Brosse à radiateur • Fil à plomb • 2 seaux plastiques • Eponge • Cutter ou Stanley • Spatule crantée pour le sol

- Coller le Revêtement plastique mural.
- Coller le revêtement de sol.

GROUPEMENT INTERACADEMIQUE	CAP	Finition	SESSION 2006	Code	Forme	Durée	PREPARATION ET MISE EN OEUVRE	Coef.	4
SECTEUR 8- BATIMENT		Peintre applicateur de revêtement	Epreuve	EP3	Pratique	4h	Sujet	Feuille	4/4