

document technique

CAP	Spécialité : Solier moquettiste	Durée : 3 H	Session 2006
Épreuve EP1 Analyse d'une situation professionnelle N° Sujet 5023312		Coefficient CAP : 4	Folio 1 /13

Extrait du CCTP

Lot n°5

Revêtement de sol

Spécification d'ordre générale :

Les travaux définis au présent lot seront réalisés conformément aux prescriptions techniques générales des D.T.U et C.S.T.B en vigueur avec leurs dernières spécifications et mise à jour à la date d'exécutions des travaux.

Spécifications particulières à ce lot :

L'entrepreneur de ce lot devra ;

- * avant tout commencement de travail, reconnaître les lieux.
- * contrôler la siccité et la qualité des surfaces.
- * contrôler la qualité des fournitures à poser décrites ci-dessous.
- * Fournir et appliquer la protection des surfaces et pièces qui pourraient être tachées ou détériorées.

Descriptif :

Préparations sur l'ensemble du plancher de l'étage ;

- * fourniture et pose d'un primaire avant ragréage.
- * fourniture et pose d'un enduit de ragréage auto lissant

Dégagement et toilette ;

Pose collée en plein de revêtement P.V.C souple en lés, références « novibat 2S2 savane 866532 », ton ocre, largeur 2 M, épaisseur 2,4 mm..

Chambre 1 et chambre 2 ;

Pose collée en plein de revêtement textile compact imprimé, en lés de 2 M de large , épaisseur 6 mm, classent U.P.E.C U3S P3 E1 C0, références « titan color 9605 ».

CAP	Spécialité : Solier moquettiste	Durée : 3 H	Session 2006
Épreuve EP1 Analyse d'une situation professionnelle N° Sujet 5023312		Coefficient CAP : 4	Folio 2/13

Salle de bains ;

Pose collée en plein de revêtement P.V.C souple en lés références « novibat 2S2 savane 86654 », ton vert, largeur 2 M, épaisseur 2,4 mm.
Etanchéité par soudure à froid.

Chambre 3 et chambre 4 ;

Pose collée en plein de revêtement textile compact imprimé, en lés de 2 M de large, épaisseur 6 mm, classement U.P.E.C. U3S.P3.E1.C0 , références « titan color 9636 ».

Chambre 5 et dressing ;

Pose collée en plein de revêtement textile compact imprimé, en lés de 2 M de large, épaisseur 6 mm ,classement U.P.E.C. U3S.P3.E1.C0 , références « titan color 9607 ».

Palier et escalier ;

Sur marches et contremarches ainsi que sur palier, pose collée en plein d'un revêtement textile compact unis, enduits d'envers, largeur 2 M , références « titan color 9628 » U3S.P3.E1.C0.

Coin toilette ;

Pose collée en plein de revêtement P.V.C souple en lés références « novibat 2S2 savane 86657 », ton bleu, largeur 2 M, épaisseur 2,4 mm.
Etanchéité par soudure à froid.

Marche entre dégagement et palier ;

Pose visé d'un nez de marche alu, références « série décoration n°1620 »
Pose collée sur plat de marche de revêtement P.V.C souple identique au dégagement.
Pose collée sur contre marche de revêtement textile identique au palier.

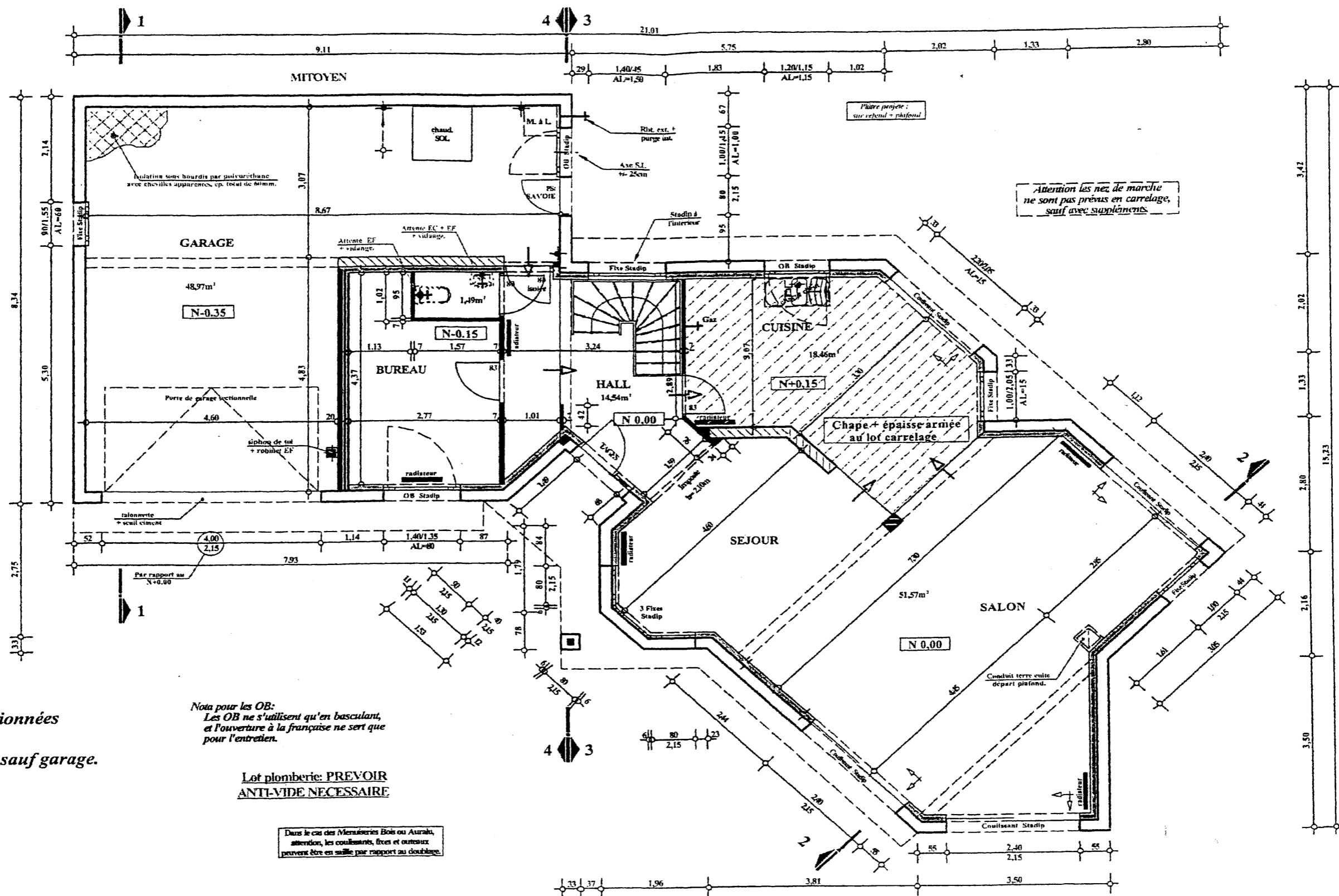
Pose de barres de seuil références , ton alu, à toutes les huisseries.

Nettoyage général du chantier ;

L'entrepreneur devra le nettoyage de mise en service des pièces au moment de la réception.
Celui-ci concerne notamment :

- *les revêtements de sol collés.
- * les plinthes et accessoires relatifs au sol.

C.A.P.	Spécialité : Solier moquettiste	Code Spécialité :	Durée : 3 H	Session 2006
Épreuve : EP1 Analyse d'une situation professionnelle N° Sujet : 5023312		Coefficient: CAP : 4	Folio 3 / 13	



Toutes les surfaces mentionnées au Rez de Chaussée sont des surfaces habitables, sauf garage.

Nota pour les OB:
Les OB ne s'utilisent qu'en basculant, et l'ouverture à la française ne sert que pour l'entretien.

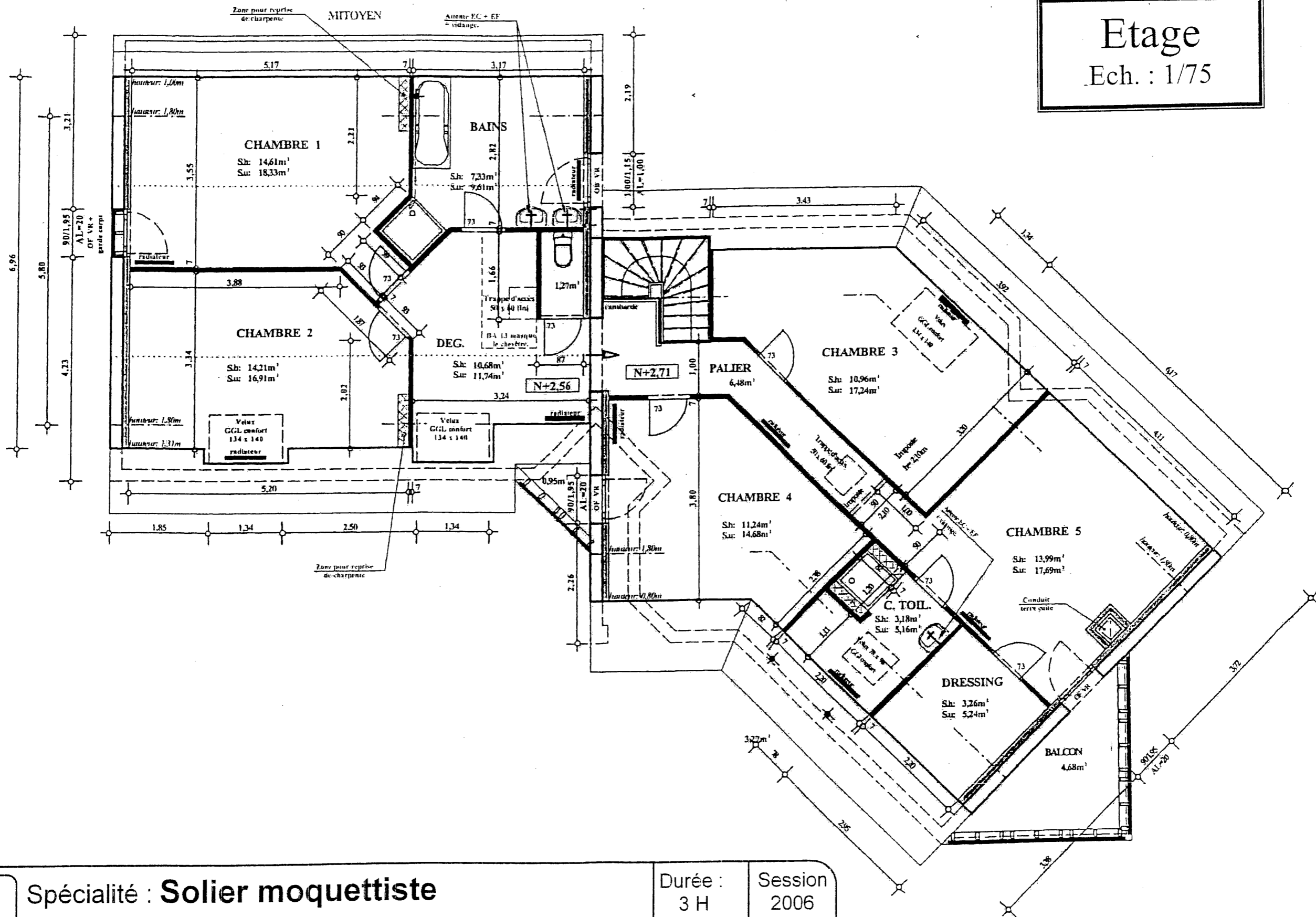
Lot plomberie: PREVOIR ANTI-VIDE NECESSAIRE

Dans le cas des Menuiseries Bois ou Alu, attention, les couillants, fers et outeaux peuvent être en saillie par rapport au doublez.

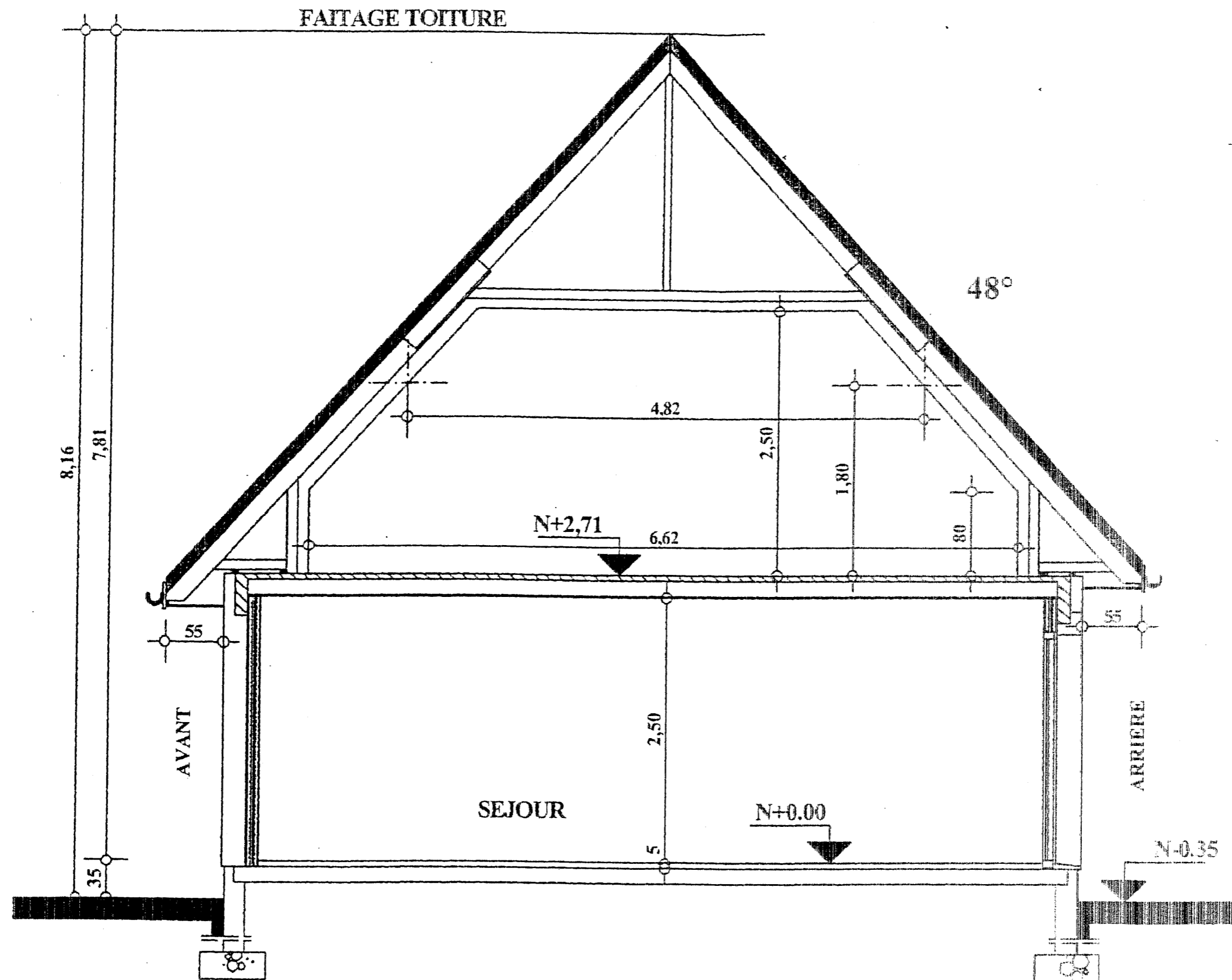
Emprise au sol : 167,29m²

CAP	Spécialité : Solier moquettiste	Durée :	Session
		3 H	2006
Épreuve EP1 Analyse d'une situation professionnelle		Coefficient	Folio
N° Sujet 5023312		CAP : 4	4 / 13

Etage
Ech. : 1/75



CAP	Spécialité : Solier moquettiste	Durée : 3 H	Session 2006
	Épreuve EP1 Analyse d'une situation professionnelle N° Sujet 5023312	Coefficient: CAP : 4	Folio 5 / 13



CAP

Spécialité : **Solier moquettiste**

Durée :
3 H

Session
2006

Épreuve EP1 Analyse d'une situation professionnelle
N° Sujet 5023312

Coefficient:
CAP : 4

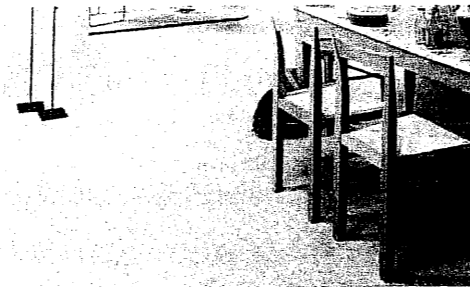
Folio
6 / 13

NOVIBAT
Sol PVC acoustique
U2SP2 en lés (grandes largeurs)

Spécialité rénovation / habitats / hôtellerie

Descriptif type:

Le revêtement de sol prescrit sera un revêtement PVC acoustique imprimé, en lés de deux*, trois et quatre mètres de large, protégé par une couche d'usure transparente, groupe T d'abrasion. Le produit sera composé d'une couche compacte à relief, avec armature en voile de verre, sur semelle de mousse chimique haute qualité, lui assurant une très bonne résistance au poinçonnement (< 0,20 mm). Il bénéficiera d'une protection de surface OVERCLEAN qui facilitera l'entretien et évitera l'application d'une métallisation. Le produit sera garanti 5 ans.

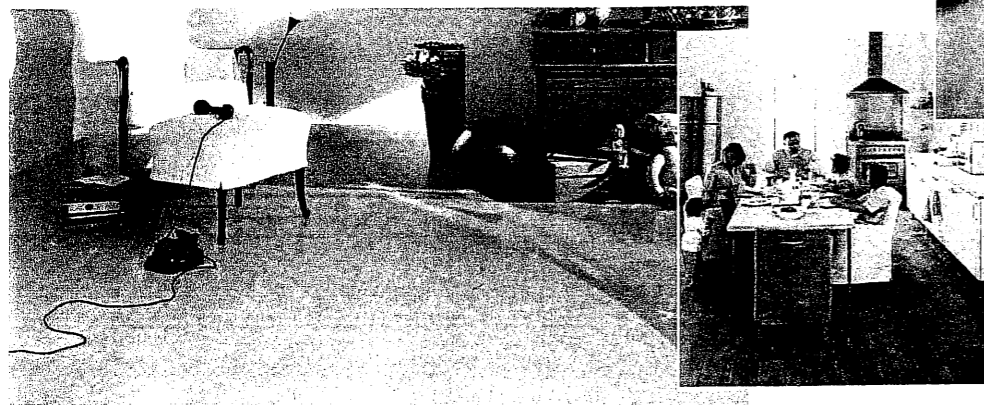
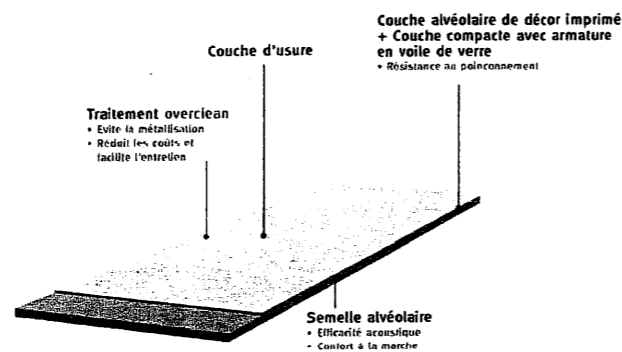


Caractéristiques techniques:

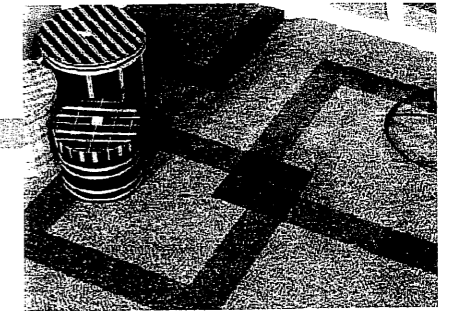
Épaisseur	2,4 mm
Couche d'usage	0,27 mm
Poids total moyen	1,6 kg/m ²
Dimension	Largeur 2*, 3, 4 m
Conditionnement	rouleau de 30 ml env.
Certificat NF-UPEC n°	311-001.2
Classement UPEC	U2SP2E2/3C2
Efficacité acoustique certifiée	ΔLw = 18 dB
Classification européenne selon NF EN 653	23
Résistance à l'abrasion	groupe T
Réaction au feu PV du C.S.T.B n°	M3 RA04-341
Résistance au poinçonnement	< 0,20 mm
Comportement électrostatique	antistatique - classe 1
Résistance à la lumière	6/7 à l'échelle des bleus
Protection de surface	OVERCLEAN
Pied de meuble	Poids lourd U, adapté aux chaises à roulettes
Domaines d'utilisation	chambres, circulations, sanitaires
Nature de la mousse	Mousse chimique

* Certaines références

Coupe technique:



Titan Color & Graphic
Sol textile compact
U3SP3 en lés - gros deniers



Descriptif type:

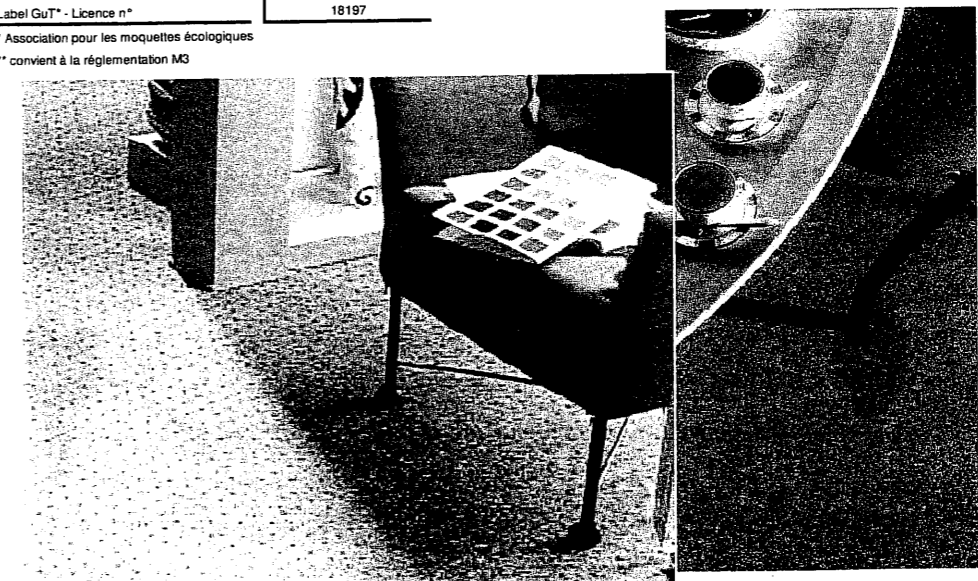
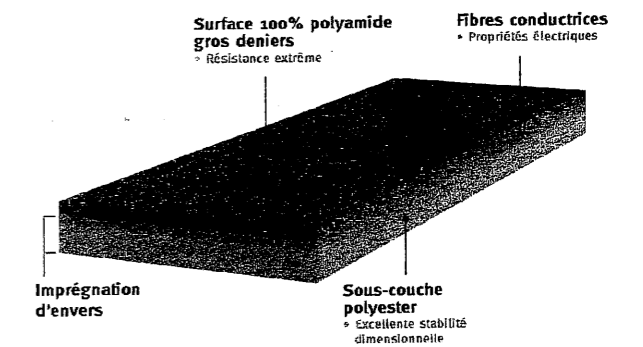
Le revêtement de sol prescrit sera un revêtement textile compact chiné ou imprimé à cœur, de construction gros deniers, imprégné d'envers, en lés de deux mètres de large. Les fibres gros deniers confèrent au produit une résistance extrême au trafic. Sa couche d'usure sera composée à 100% polyamide, sur sous-couche 100% synthétique. Le produit sera antistatique informatique et adapté pour pose dissipatrice. Il sera garanti 5 ans.

Caractéristiques techniques:

	COLOR / GRAPHIC
Épaisseur	6,0 mm
Couche d'usure	100% polyamide - gros deniers
Sous-couche	100% synthétique
Poids total moyen	1,700 kg/m ²
Dimension	largeur 2 m
Conditionnement	rouleaux de 30 ml
Certificat NF-UPEC	304 T4-005.1 / 304 TA-006.1
Classement UPEC	U3SP3E1C0
Performance acoustique	ΔLw = 20 dB
Classement d'usage CEN	4
Réaction au feu PV du C.S.T.B. n°	B ₁ -s1** RA03-0236
Coefficient d'absorption acoustique	w = 0,15 (H)
Résistance à la chaise à roulettes	oui
Comportement électrostatique	essai du marcheur < 2kV
Résistance électrique transversale	10 ⁷ (dissipateur)
Label GuT* - Licence n°	18197

* Association pour les moquettes écologiques
** convient à la réglementation M3

Coupe technique:



CAP	Spécialité : Solier moquettiste	Durée :	Session
		3 H	2006
Épreuve EP1 Analyse d'une situation professionnelle N° Sujet 5023312		Coefficient CAP : 4	Folio 7 / 13

CAP	Spécialité : Solier moquettiste	Durée :	Session
		3 H	2006
Épreuve EP1 Analyse d'une situation professionnelle N° Sujet 5023312		Coefficient CAP : 4	Folio 8 / 13

- POUR LE COLLAGE DE :**
- PVC SUR MOUSSE :
 - Sarlon Mousse - Sarlon Traffic - Sarlon Tech
 - Sarlon Quartz - Novibat - Novilon (en lés)
 - Colomousse (en dalles)
 - PVC HETEROGENE :
 - Sure Step - Aquilon Relief - Etemar
 - PVC HOMOGENE :
 - Colorex non conducteur ou non dissipateur
 - Colorex Concept
 - PVC MURAL EPAIS : Onyx
 - SOLS TEXTILES COMPACTS :
 - Totem - Tenor - Granit - Titan

CARACTERISTIQUES

- Colle acrylique en dispersion aqueuse sans solvant.
- Temps de gommage : 10 à 15 mn.
- Temps ouvert : 60 mn.
- Consommation :
 - au sol : 250 - 300 g/m²
 - au mur : 200 - 250 g/m²
- Température minimale d'emploi : + 10°C.
- Conservation : 12 mois en local tempéré.

AVANTAGES

- Fort pouvoir piégeant sur la plupart des supports.
- Non inflammable (sans solvant).
- Bonne résistance à l'humidité (dans la limite du D.T.U. 53-2), aux plastifiants, au trafic, aux sièges à roulettes.
- Faible consommation et facile à étendre.
- Convient à la pose sur sols chauffants.
- Temps ouvert long.
- Peut être utilisée en locaux occupés.

SUPPORTS

- Les supports doivent être plans, secs, propres et sains, sans fissure. Ils seront traités et préparés selon leur nature :
 - neufs, béton et bois
 - rénovés selon les règles professionnelles décrites dans les CPT ou DTU.
 Leur préparation sera faite conformément au classement du local afin de conserver celui-ci.
- Ils ne seront pas exposés à des remontées d'humidité.
- Pour la pose sur plancher chauffant, le chauffage aura préliminairement fonctionné au moins deux semaines ; il sera arrêté au moins 48 heures avant la pose et remis en fonction 48 heures au moins après la pose.

CONDITIONNEMENT

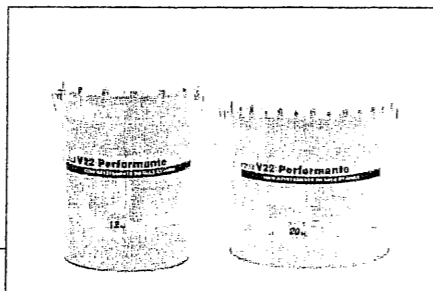
12 et 20 kg en fût métal.

RECOMMANDATIONS - SECURITE

Ne pas avaler.
Ne pas mettre en contact avec les yeux.
Bien refermer le pot après usage.

CRAINT LE GEL

**COLLE V22
Performante**



Mise en œuvre

REVETEMENT DE SOL

- Bien remuer la colle avant emploi.
- Étendre régulièrement la colle sur le support à l'aide d'une spatule crantée fine de type A2. Pour le revêtement mural, utiliser une spatule A1 ou un rouleau.
- La consommation de colle peut varier selon la qualité d'absorption du support et la nature du revêtement. Afin d'assurer une bonne qualité d'application, vérifier l'usure de l'outil qui sera régulièrement remplacé ou retaillé.
- Un marouflage sera réalisé sur toute la surface afin de bien écraser les sillons de colle et chasser l'air.
- La soudure des joints sera réalisée au moins 24 heures après la pose, la mise en trafic 48 heures après la pose et l'emménagement 72 heures après la pose.

NETTOYAGE

- Le nettoyage des traces de colle se fera immédiatement à l'eau claire ou plus tardivement à l'aide de vinaigre blanc.
- Le nettoyage de mise en service ne se fera pas avant 48 heures après la fin des travaux.

STOCKAGE

- Le stockage se fera à l'abri des hautes températures, du gel sur une durée inférieure à un an dans son emballage d'origine non ouvert.

COMPOSITION

- Base copolymère acrylate, charges et résines naturelles en dispersion aqueuse.

FICHE DE SECURITE

- Disponible sur commande.

RAGREAGE AUTO LISSANT

RAGRESOL

GRANDS CHANTIERS - P3



DESVRES
carrelages et colles

- POUR L'EGALISATION ET LE LISSAGE DES SUPPORTS
- EPAISSEUR D'EMPLOI 3 À 10 MM
- SOUS TOUS REVETEMENTS CERAMIQUES ET AUTRES

PRESENTATION

Sac de 25 kg.
Conservation : 6 mois dans l'emballage fermé et à l'abri de l'humidité.
Identification : Chaque sac présente un code de fabrication facilement identifiable.

COMPOSITION

Liants hydrauliques, charges minérales, résines synthétiques et adjuvants spéciaux.

CARACTERISTIQUES TECHNIQUES

- Aptitude à l'autolissage : Très bonne jusque 15 min.
- Permet un accès rapide : 2 à 4 h. après application.
- Autolissant : assure une finition soignée en une seule passe.

DOMAINES D'EMPLOI

- SOLS INTERIEURS, sur support visé par le CPT :
 - Dalle béton, chape au mortier de ciment, béton surfacé, plancher chauffant à eau chaude... conformes aux D.T.U.
- TOUS LOCAUX P2-P3 :
 - Locaux P2 : Appartements, Pavillons...
 - Locaux P3 : Bureaux, Lycées, Hôpitaux, Aéroports...
 Sont exclus les PRE, les locaux et sols humides en permanence et les sols extérieurs.
- EPAISSEUR D'EMPLOI en une seule passe :

Locaux à trafics modérés (P2)	1 à 10 mm
Locaux à trafics intensifs (P3)	3 à 10 mm

* Réglementation :
pour la préparation de sol avant la pose collée d'un carrelage : utiliser un ragréage P3 en 3 mm d'épaisseur minimum (CPT n° 3267 d'octobre 2000).

ETAT DES SUPPORTS

CONDITIONS PREALABLES A LA MISE EN ŒUVRE

- Le support doit être :
- 1°) **Sain** : c'est-à-dire ne pas avoir en surface : de laitance de ciment, de croûte de plâtre. Pour ce faire : gratter puis éliminer les parties non adhérentes et ensuite dépoussiérer soigneusement.
 - 2°) **Propre** : c'est-à-dire exempt : de traces d'huile, de traces de peinture, de poussière.

- 3°) **Non poussiéreux** : sinon passage de l'aspirateur ou balayage et application du primaire CERMIFILM.
- 4°) **De porosité normale** : (goutte d'eau absorbée entre 1 min et 10 min) application du primaire prévu dans l'A.T. - S'il est trop poreux : application du primaire CERMIFILM.
Pas assez poreux : (très lisse, par exemple une chape lissée à l'hélicoptère) appliquer une couche du primaire CERMIFILM. Laisser sécher 2 à 3 heures.



Gris clair

	5 à 30°C	5,25 l / 5,5 l
30 min.	P2 : 1 à 10 mm P3 : 3 à 10 mm	15 min.

CAP	Spécialité : Solier moquettiste	Durée :	Session
		3 H	2006
Épreuve EP1 Analyse d'une situation professionnelle		Coefficient	Folio
N° Sujet 5023312		CAP : 4	9 / 13

CAP	Spécialité : Solier moquettiste	Durée :	Session
		3 H	2006
Épreuve EP1 Analyse d'une situation professionnelle		Coefficient	Folio
N° Sujet 5023312		CAP : 4	10/13

RAGRESOL



MISE EN ŒUVRE

- Température ambiante
- Travailler à une température comprise entre 5° et 30° C
- Éviter les courants d'air
- En été, par temps chaud, humidifier les supports.
- En hiver, utiliser de l'eau de gâchage à 10°C minimum.

• GACHAGE

Mélanger le RAGRESOL en proportion de 5,25 à 5,5 litres d'eau environ pour 25 kg de poudre.

Dans un récipient propre, verser l'eau puis la poudre, progressivement jusqu'à l'obtention d'une pâte homogène et sans grumeaux.

Utiliser un fouet mélangeur branché sur une perceuse électrique (300 à 500 tours/mn maxi).

Délai d'utilisation :

La durée de vie en auge varie en fonction de la température. Elle est en pratique de 30 minutes.

• APPLICATION

Après passage du primaire CERMIFILM, étaler le RAGRESOL en une seule passe à l'aide d'une lisseuse en inox par de larges mouvements de va-et-vient.

A l'aller, tirer à zéro en tenant la lisseuse presque verticalement, permettant ainsi de chasser les bulles d'air. Au retour, régler l'épaisseur souhaitée en lissant avec l'outil presque horizontal. Cette technique permet au ragréage de couler facilement dans les anfractuosités du support et de ne laisser qu'une faible porosité résiduelle.



UPEC

Le classement P2 ou P3 des locaux tel que défini dans la notice sur le classement UPEC et classement UPEC des locaux - cahier 2999 - Nov. 1997.

DELAI D'ATTENTE

Ouverture de passage aux piétons : 2 à 4 heures suivant température ambiante.

Délai d'attente pour le collage du revêtement : 24 heures minimum, sauf parquet : minimum 3 jours.

CONSOMMATION

1,5 kg de poudre par m² et par mm d'épaisseur.

CERTIFICATS - TEXTES DE REFERENCE

CPT n° 2843 Enduits autolissants, CPT n°3267, DTU 51.2, 53.1, 53.2

AT CSTB 12/02-1319

Certificats CSTBat n° 06-S-41

59-S-41

66-S-41

ENDUIT DE LISSAGE

RAGRECOL

TRAFFIC MODERE - P2



- POUR L'EGALISATION ET LE LISSAGE DES SUPPORTS
- EPAISSEUR D'EMPLOI 1 A 3 MM
- AVANT REVETEMENT TEXTILE OU PLASTIQUE

PRESENTATION

Sac de 25 kg.

Conservation : 6 mois dans l'emballage fermé et à l'abri de l'humidité.

Chaque emballage présente un code de fabrication facilement identifiable.

COMPOSITION

Liants hydrauliques, charges minérales et adjuvants spéciaux.

CARACTERISTIQUES TECHNIQUES

- Aptitude à l'autolissage : très bonne jusqu'à 15 minutes, diminue ensuite.
- Finition rapide et lisse en une passe seulement.
- Permet un accès piéton 6 à 8 h. après l'application.

DOMAINES D'EMPLOI

- SOLS INTERIEURS, sur support visé par le CPT :
• Dalle béton, chape au mortier de ciment, béton surfacé, plancher chauffant à eau chaude... conformes aux D.T.U.

- TOUS LOCAUX P2 :

- Appartements, pavillons...

Sont exclus : les PRE, les locaux et sols humides en permanence et les sols extérieurs.

- EPAISSEUR D'EMPLOI en une seule passe :

Locaux à trafics modérés (P2) 1 à 3 mm

* Réglementation :

pour la préparation de sol avant la pose collée d'un carrelage : utiliser un ragréage P3 en 3 mm d'épaisseur minimum (CPT n° 3267 d'octobre 2000).

Utiliser RAGRESOL, RAGREROC HP3, RAGREROC RAPID, RAGRENOV S 30 OU RAGREX.

ETAT DES SUPPORTS

CONDITIONS PREALABLES A LA MISE EN ŒUVRE
Le support doit être :

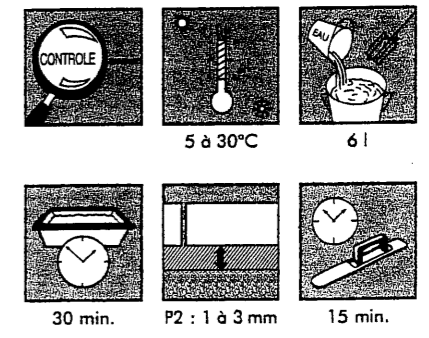
1°) **Sain** : c'est-à-dire ne pas avoir en surface : de laitance de ciment, de croûte de plâtre.

Pour ce faire : gratter puis éliminer les parties non adhérentes et ensuite dépoussiérer soigneusement.

2°) **Propre** : c'est-à-dire exempt : de traces d'huile, de traces de peinture, de poussière.

3°) **Non poussiéreux** : sinon passage de l'aspirateur ou balayage et application du primaire CERMIFILM

4°) **De porosité normale** : (goutte d'eau absorbée entre 1 et 10 min). S'il est trop poreux : appliquer le primaire CERMIFILM. Pas assez poreux : (très lisse, par exemple une chape lissée à l'hélicoptère), appliquer une couche du primaire CERMIFILM, et laisser sécher 2 à 3 heures.



CAP	Spécialité : Solier moquettiste	Durée : 3 H	Session 2006
Épreuve EP1 Analyse d'une situation professionnelle N° Sujet 5023312		Coefficient CAP : 4	Folio 11/13

CAP	Spécialité : Solier moquettiste	Durée : 3 H	Session 2006
Épreuve EP1 Analyse d'une situation professionnelle N° Sujet 5023312		Coefficient CAP : 4	Folio 12/13

RAGRECOL



MISE EN ŒUVRE

- Température ambiante :
 - Travailler à une température comprise entre 5° et 30° C
 - Eviter les courants d'air
 - En été, par temps chaud, humidifier les supports.
 - En hiver, utiliser de l'eau de gâchage à 10°C minimum.

• GÂCHAGE

- Mélanger 25 kg de poudre avec 6 litres d'eau environ (soit 24%).
- Dans un récipient propre, verser l'eau puis la poudre, progressivement jusqu'à l'obtention d'une pâte homogène et sans grumeaux.
- Utiliser un fouet mélangeur branché sur une perceuse électrique (300 à 500 tours/mn maxi).

• APPLICATION

- Etaler le produit en une seule passe à l'aide d'une lisseuse en inox par de larges mouvements de va-et-vient.
- A l'aller, tirer à zéro en tenant la lisseuse presque verticalement, permettant ainsi de chasser les bulles d'air. Au retour, régler l'épaisseur souhaitée en lissant avec l'outil presque horizontal. Cette technique permet au ragréage de couler facilement dans les anfractuosités du support et de ne laisser qu'une faible porosité résiduelle.
- Délai d'utilisation : la durée de vie en auge varie en fonction de la température. Elle est en pratique de 30 minutes.



UPEC

Le classement P2 des locaux tel que défini dans la notice sur le classement UPEC et classement UPEC des locaux - Cahier 2999 - Nov. 1997.

DELAI D'ATTENTE

Ouverture de passage aux piétons : 6 à 8 heures suivant température ambiante.

Délai d'attente pour le collage du revêtement :

- Revêtement textile : le lendemain
- Revêtement plastique : le surlendemain.

CONSUMMATION

1,5 kg de poudre par m² et par mm d'épaisseur.

CERTIFICATS - TEXTES DE REFERENCE

A.T. CSTB 12/97-1044
CPT n° 2843, DTU 51.2, 53.1, 53.2
CERTIFICATS CSTBat n° 293-06-1044
294-59-1044
295-66-1044

CAP

Spécialité : **Solier moquettiste**

Durée :
3 H

Session
2006

Épreuve **EP1 Analyse d'une situation professionnelle**
N° Sujet 5023312

Coefficient
CAP : 4

Folio
13/13