

# DOCUMENT REPONSE

Dégagement toilette (Folio 1/5)

- 1) 1pt
- 2) 2pts
- 3) 2pts
- 4) 4pts
- 5) 2pts

Salle de bain (Folio 2/5 et 3/5)

- 1) 1pt
- 2) 2pts
- 3) 6pts
- 4) 1pt

Palier escalier (Folio 3/5)

- 1) 2pts
- 2) 2pts
- 3) 2pts

Bureau (Folio 4/5 et 5/5)

- 1) 1pt
- 2) 2pts
- 3) 10pts

TOTAL PTS : 40 pts

**Les pages 0/5 à 5/5 sont à rendre et à insérer dans une copie**

<b>CAP</b>	Spécialité : <b>Solier moquettiste</b>	Durée : 3 H	Session 2006
Épreuve <b>EP1 Analyse d'une situation professionnelle</b> N° Sujet 5023312		Coefficient CAP : 4	Folio 0/5

**Situation :**

Votre entreprise doit intervenir sur la pose de revêtement, votre intervention se déroulera notamment dans les pièces suivantes : le dégagement, le toilette, la salle de bain, le palier, l'escalier, ainsi que le bureau.

**Dégagements et toilette.**

- 1) En vous aidant du CCTP, quel sera le revêtement que vous allez poser dans le dégagement et le toilette ?
  
- 2) Sur la vue en plan, vous pouvez lire sur le plan **Sh** et **Su** donner la signification de ces abréviations ?
  
- 3) A l'aide du CCTP donner le classement de réaction au feu de ce revêtement ?  
Donnez sa classification et sa signification.
  
- 4) Dans le tableau ci-dessous, indiquez le classement **u.p.e.c** du revêtement.  
(Aidez-vous du CCTP).

abréviation	définition	Indice
<b>u</b>		
<b>p</b>		
<b>e</b>		
<b>c</b>		

- 5) Sur la vue en plan, Une marche est entre le dégagement et le palier, calculez la hauteur de cette marche..

<b>CAP</b>	Spécialité : <b>Solier moquettiste</b>	Durée : 3 H	Session 2006
Épreuve <b>EP1 Analyse d'une situation professionnelle</b> N° Sujet 5023312		Coefficient CAP : 4	Folio 1/5

## Salle de bains.

Dans le **c.c.t.p.**, lot revêtement de sol, on vous indique dans le descriptif :

- **fourniture et pose d'un primaire,**
- **fourniture et pose d'un enduit de ragréage auto lissant**

1) Sachant que vous devez poser le revêtement de sol dès le lendemain de l'application de l'enduit de ragréage.

Désigner l'enduit de ragréage le plus adapté aux exigences de votre travail (Utiliser la fiche technique).

2) Pour la mise en œuvre de l'enduit de ragréage, quelles sont les conditions préalables à la mise en œuvre de ce dernier ?

3) Afin d'organiser votre travail, effectuer le mode opératoire dans le tableau ci-dessous de la pose du revêtement « **novibat** » de la salle de bains :

N°	Mode opératoire
1	
2	
3	
4	
5	
6	
7	
8	
9	
10	
11	
12	

CAP

Spécialité : **Solier moquettiste**

Durée :  
3 H

Session  
2006

Épreuve **EP1 Analyse d'une situation professionnelle**  
N° Sujet 5023312

Coefficient  
CAP : 4

Folio  
2/5

4) Sur le plan on peut voir pour éclairer la salle de bain, que cette pièce possède une O.B., que veut dire O.B. ?

### Palier et escalier

1) Pour effectuer la pose collée du revêtement textile « **titan color** », sur le palier, vous allez employer la colle « **colle v22 performante** ».

Sur la fiche technique de la « **colle v22 performante** », vous pouvez lire ;

\* **temps de gommage : 10 à 15mn,**

\* **temps ouvert : 60mn.**

Donnez la signification de ces deux termes ?

2) Citez deux recommandations, lors de l'emploi de la colle « **v22 performante** » :

3) Sur le plan nous voyons que 14 marches permettent de gravir l'escalier de cette maison, quelle est la hauteur d'une marche ?

<b>CAP</b>	Spécialité : <b>Solier moquettiste</b>	Durée : 3 H	Session 2006
Épreuve <b>EP1 Analyse d'une situation professionnelle</b> N° Sujet 5023312		Coefficient CAP : 4	Folio 3/5

## Bureau.

Le revêtement du bureau est en dalle PVC de 30x30 sur ragréage.

- 1) En vous aidant de la vue en plan, vous pouvez voir que la cloison entre le bureau et le garage est plus épaisse, pourquoi ?
- 2) Calculer la surface du bureau.
- 3) Implanter les dalles dans le bureau en pose droite à l'échelle 1/30.

CAP

Spécialité : **Solier moquettiste**

Durée :  
3 H

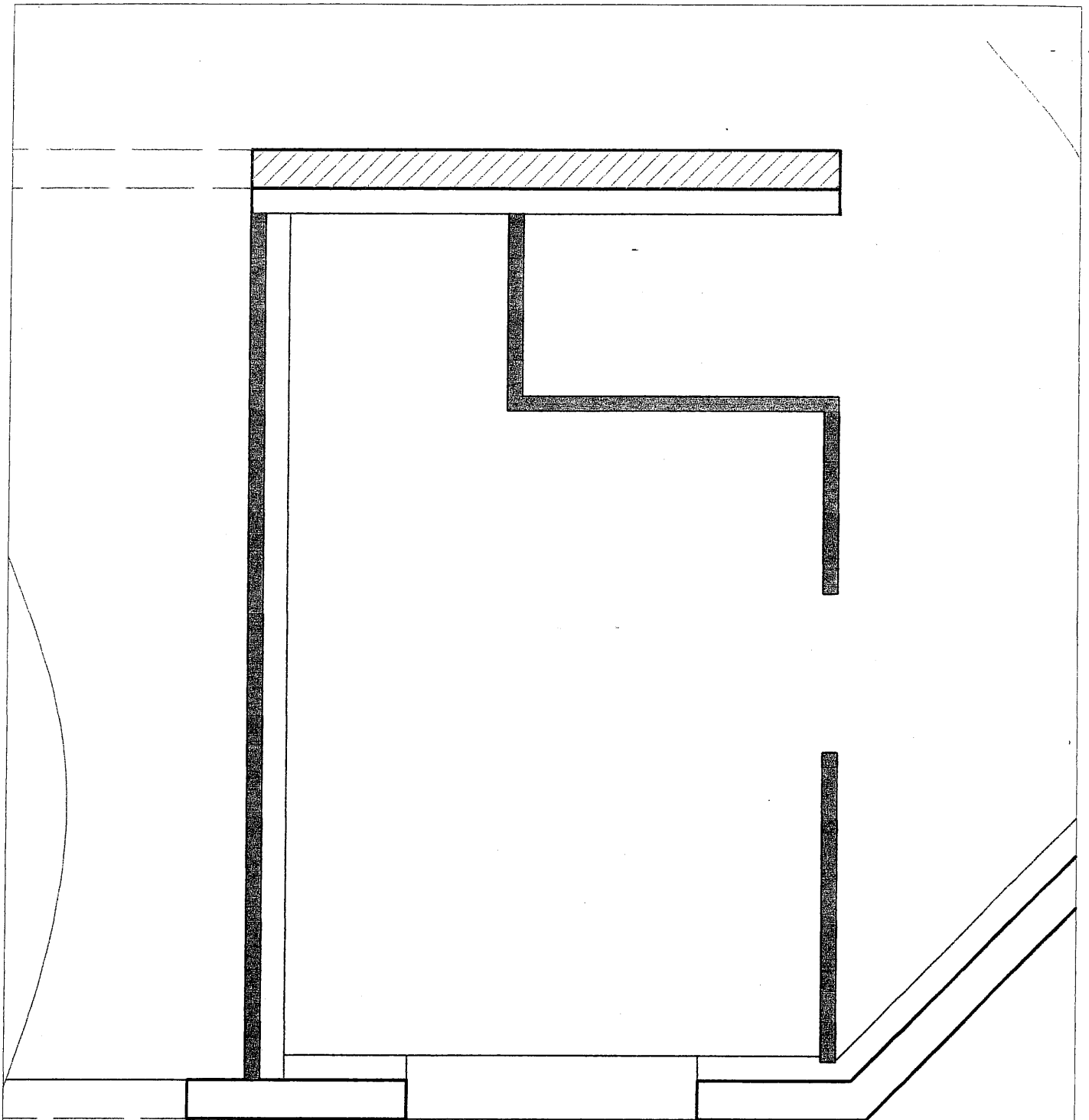
Session  
2006

Épreuve **EP1 Analyse d'une situation professionnelle**

N° Sujet 5023312

Coefficient  
CAP : 4

Folio  
4/5



Bureau échelle 1/30

<b>CAP</b>	<b>Spécialité : Solier moquettiste</b>	Durée : 3 H	Session 2006
Épreuve EP1 Analyse d'une situation professionnelle N° Sujet 5023312		Coefficient CAP : 4	Folio 5/5