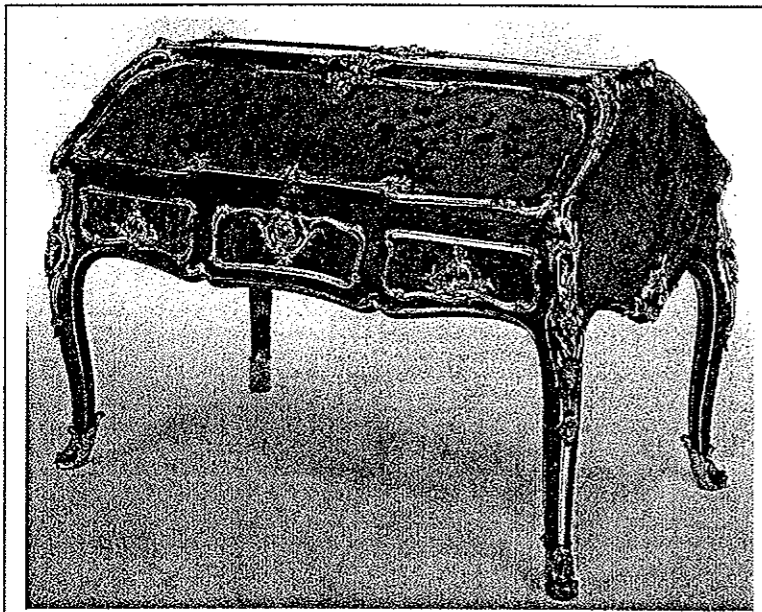


# Bureau à double pente Louis XV

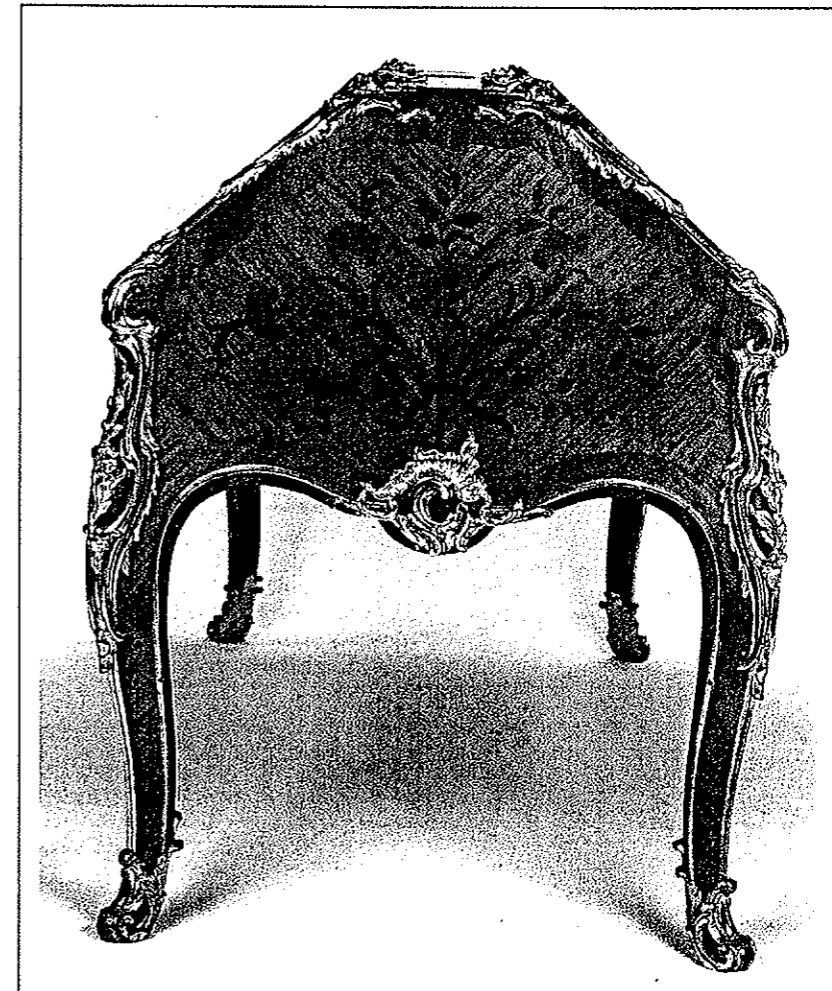
Par Bernard II Vanrisemburgh vers 1750  
(Jean Paul Getty Museum, Los Angeles)

RENDRE LA TOTALITÉ DU SUJET ET L'AGRAFER DANS LA COPIE MODÈLE E.N

Vue d'ensemble du bureau



Vue de côté du bureau



### Travail à réaliser :

En vous aidant des deux documents ci contre ; vous devez recomposer sur le document 2/2 la partie manquante de la marqueterie

- dessin au trait fin (0.2 mm maxi) en vue de son exécution en marqueterie
- Mise au propre à l'encre directement sur le document 2/2
- Dessiner l'orientation des veines ainsi que la légende des bois utilisés le plus couramment dans ce style de mobilier.

### Critères d'évaluation :

Qualité du trait – Justesse et Harmonie de la composition - Soins et qualité du rendu –  
Respect du style – Justesse de la légende des essences des bois - Tracé des veines du bois

CAP ARTS DU BOIS OPTION C : MARQUETERIE

Code : 50 234 32

SUJET

Session 2006

EPREUVE DE DESSIN TECHNIQUE

Durée 1h30

Coef. : 1

Page 1/2

COULEUR

R18

**Bureau à double pente Louis XV**  
Par Bernard II Vanrisemburgh vers 1750  
(Jean Paul Getty Museum, Los Angeles)

**Vue du côté du bureau**  
Réaliser le tracé et la mise au propre à  
l'encre directement sur ce document

