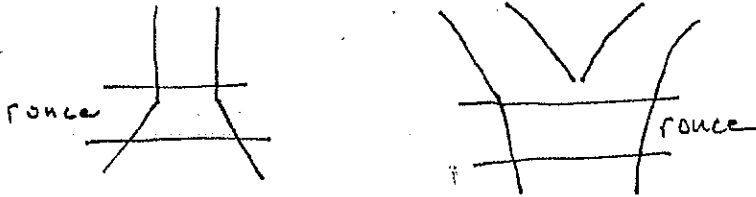


# CORRIGE

**Ces éléments de correction n'ont qu'une valeur indicative. Ils ne peuvent en aucun cas engager la responsabilité des autorités académiques, chaque jury est souverain.**

1°) 4 points

Partie de l'arbre située au dessus des racines, à la naissance du tronc ou à la fourche de grosses branches.

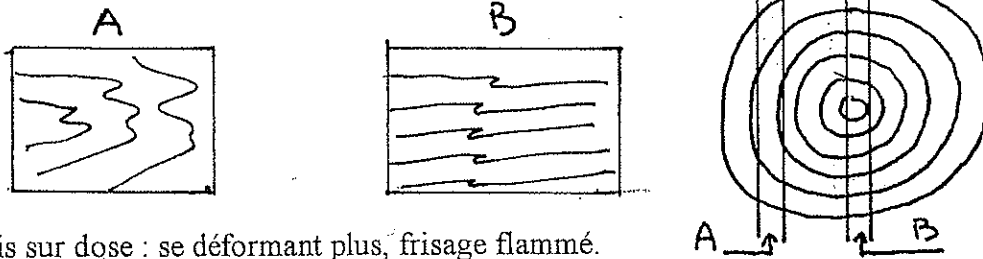


Bois utilisé en placage, se déformant  
Veinages ramageux, frisage et marqueterie.

2°) 4 points

Serre joints, presses en bois, presses articulées, dormants, propres à rien, châssis à plaquer, presse hydraulique (à chaud).

3°) 4 points



A : bois sur dose : se déformant plus, frisage flammé.

B : bois sur quartier : bois de fil, aspect maillé, se déformant peu, frisage du fil régulier.

4°) 4 points

Colle forte - os - nerf à chaud  
Colle vinylique à chaud ou à froid  
Colle urée-formol à chaud ou à froid  
Colle de poisson à chaud ou à froid  
Colle au néoprène à froid, contact

5°) 4 points

Accès aux machines dégagés, bois correctement empilés, aération de l'atelier, aspiration des copeaux sur les machines, pas de vêtement flottant (manches, bijoux, cheveux), présence d'extincteurs adaptés, bac à sable.

CAP ARTS DU BOIS OPTIONS A-B-C codes 5023430-5023431-50 23432			
Corrigé-Barème	SESSION 2006	DUREE : 1 H 30	COEF : 1
EPREUVE : TECHNOLOGIE GENERALE			PAGE 1/1