

Académie : \_\_\_\_\_ Session : \_\_\_\_\_

Examen : \_\_\_\_\_ Série : \_\_\_\_\_

Spécialité/option : \_\_\_\_\_ Repère de l'épreuve : \_\_\_\_\_

Epreuve/sous épreuve : \_\_\_\_\_

NOM : \_\_\_\_\_ N° du candidat \_\_\_\_\_

(en majuscule, suivi s'il y a lieu, du nom d'épouse)

Prénoms : \_\_\_\_\_

Né(e) le : \_\_\_\_\_ (le numéro est celui qui figure sur la convocation ou liste d'appel)

-----

Appréciation du correcteur

Note : \_\_\_\_\_

Il est interdit aux candidats de signer cette feuille d'examen ou d'y mettre un signe quelconque pouvant indiquer sa provenance

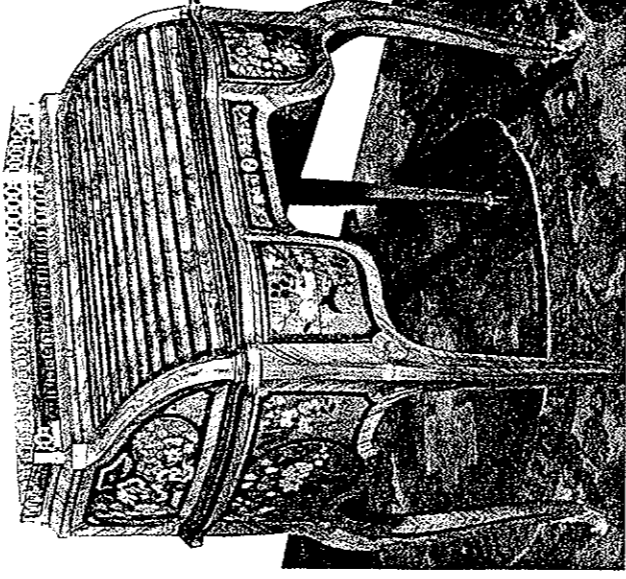
**C.A.P. : ARTS DU BOIS - Option C MARQUETEUR - Session 2006**  
**Epreuve : HISTOIRE DES STYLES**

Observer les caractéristiques des Styles des Grands Ebénistes

Voici 2 meubles de 2 des Ebénistes les plus célèbres, Jean François OEBEN et Jean Henri RIESENER.

- a - Inscrivez pour chacun d'eux leur Style respectif.

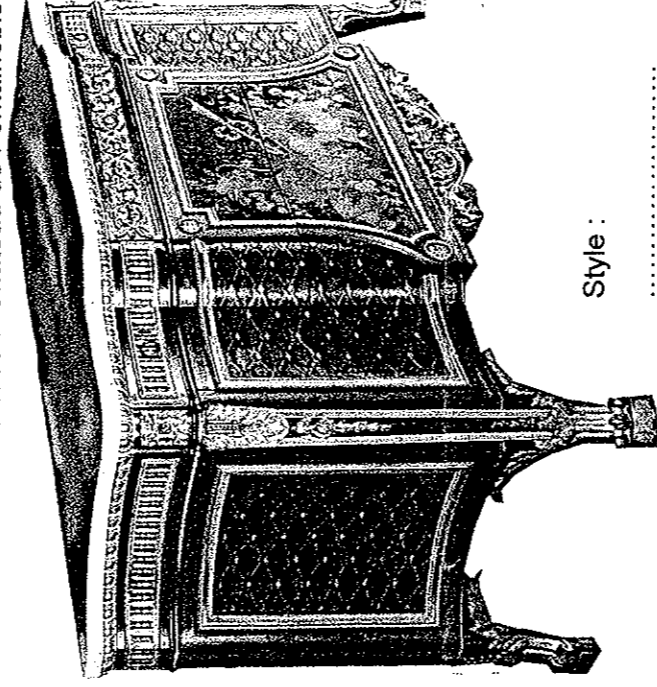
J. F. OEBEN – Secrétaire de dame à lattes mouvantes  
 Musée Nissim  
 de Camondo



A

Style : .....

J. H. RIESENER – Commode . Château de Fontainebleau



B

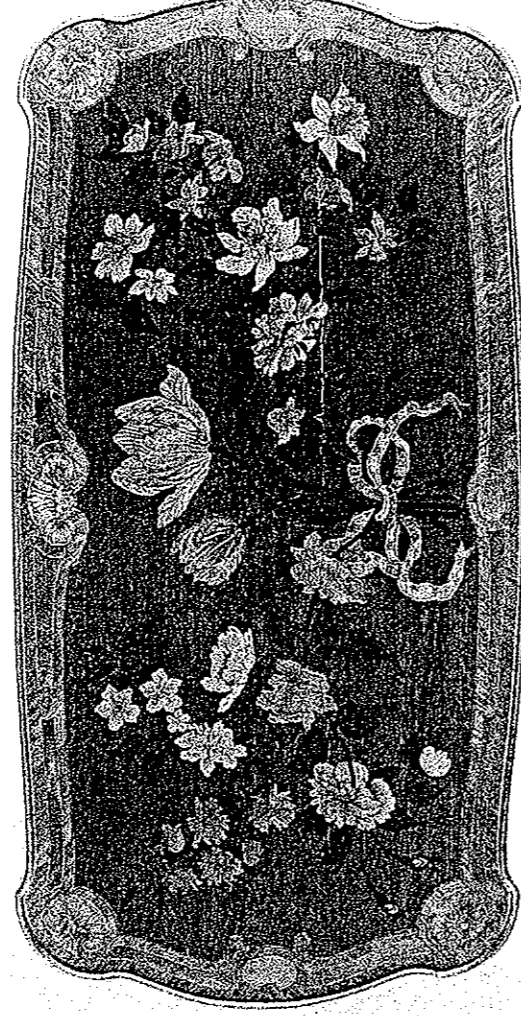
Style : .....

- b – Observez leurs caractéristiques et particularités (aspect, type, fonction - formes – volumes - façade-décors) et comparez les pour énoncer leurs différences. ( par des phrases courtes et des adjectifs appropriés)

	Aspect, Type, fonction	formes	volumes	façade	décor
A					
B					

Ne rien inscrire dans ce cadre

**B** — Quels sont les éléments caractéristiques qui permettent d'attribuer les marqueterie ci-dessous aux Ebénistes cités



Marqueterie réalisée par  
J. F. OEBEN

Réponse :

.....  
.....  
.....  
.....



Marqueterie réalisée par  
J.H. RIESENER

Réponse :

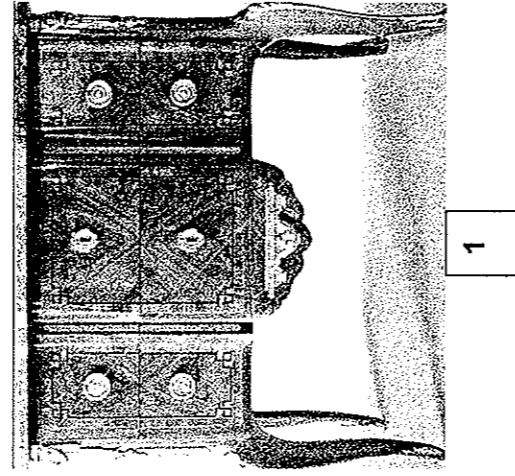
.....  
.....  
.....  
.....

Ne rien inscrire dans ce cadre

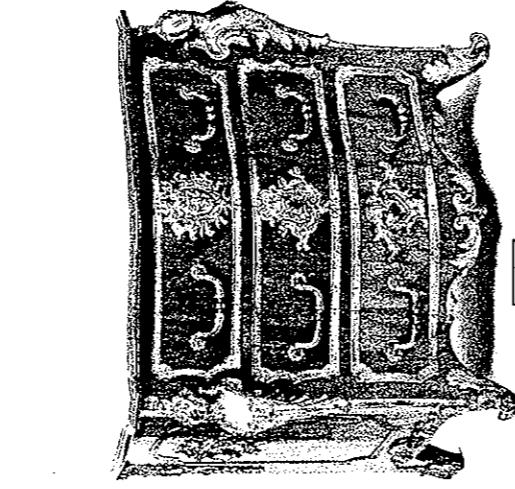
- d – Quel est le nom du Style qui précède le Style d'OEBEN : .....
- Quel est le nom du style situé entre le Style d'OEBEN et celui de RIESENER : .....

• e- Dans le tableau ci-contre, inscrivez chronologiquement les 4 styles des meubles ci-dessous ( questions a et d ), puis inscrivez dans les colonnes correspondantes les numéros des meubles ou élément de même style.

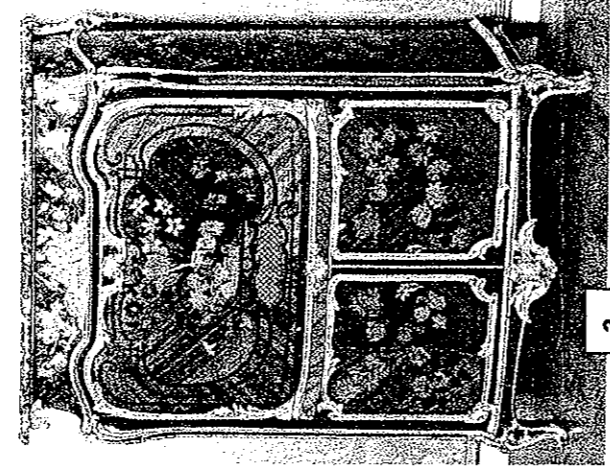
STYLES	Numéros des meubles ou éléments



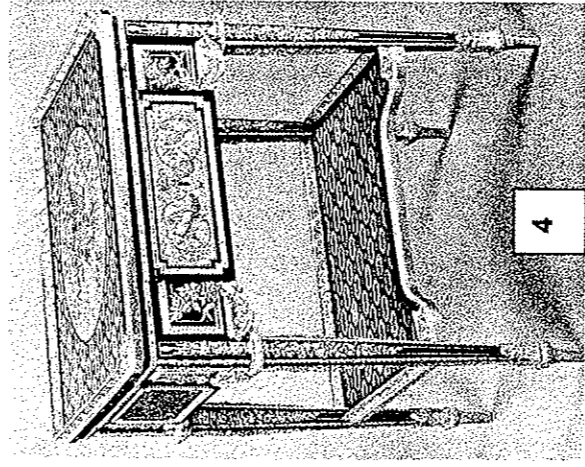
1



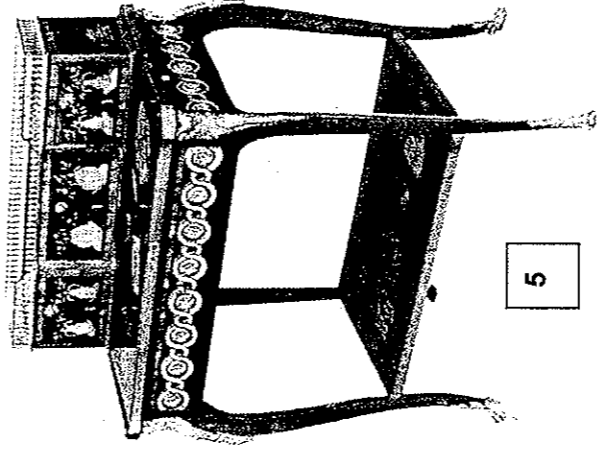
2



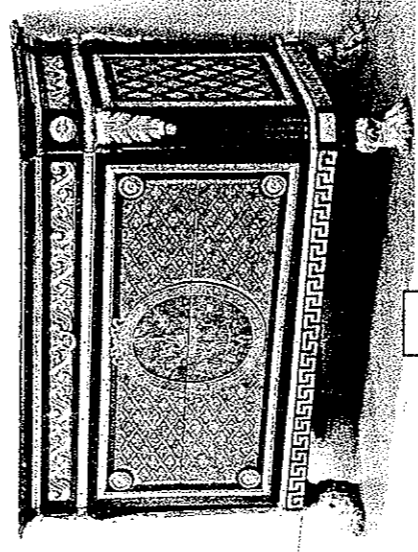
3



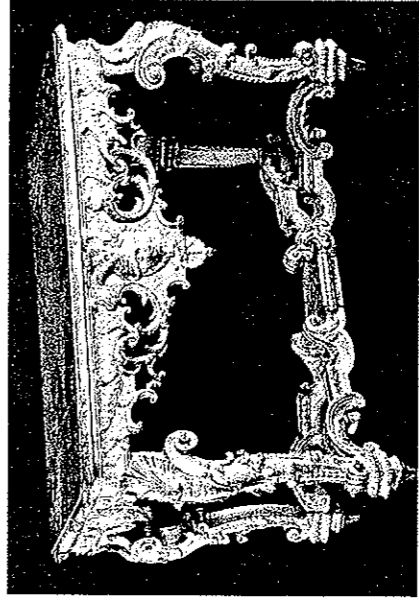
4



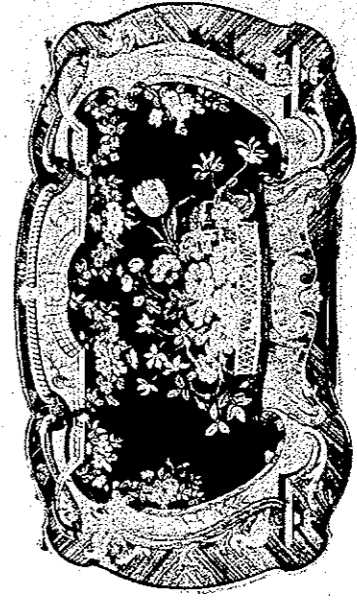
5



6



7



8