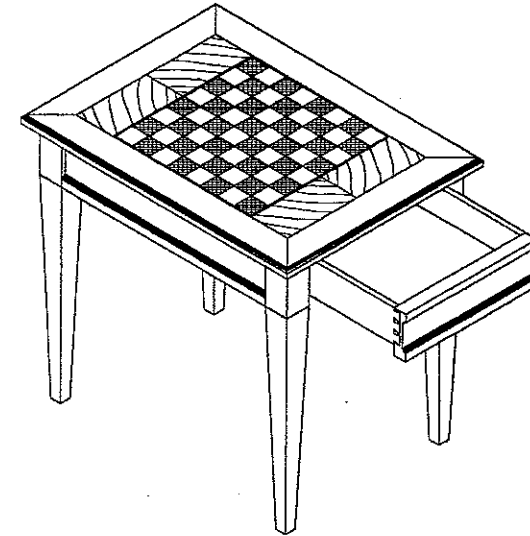


# DOSSIER TECHNIQUE

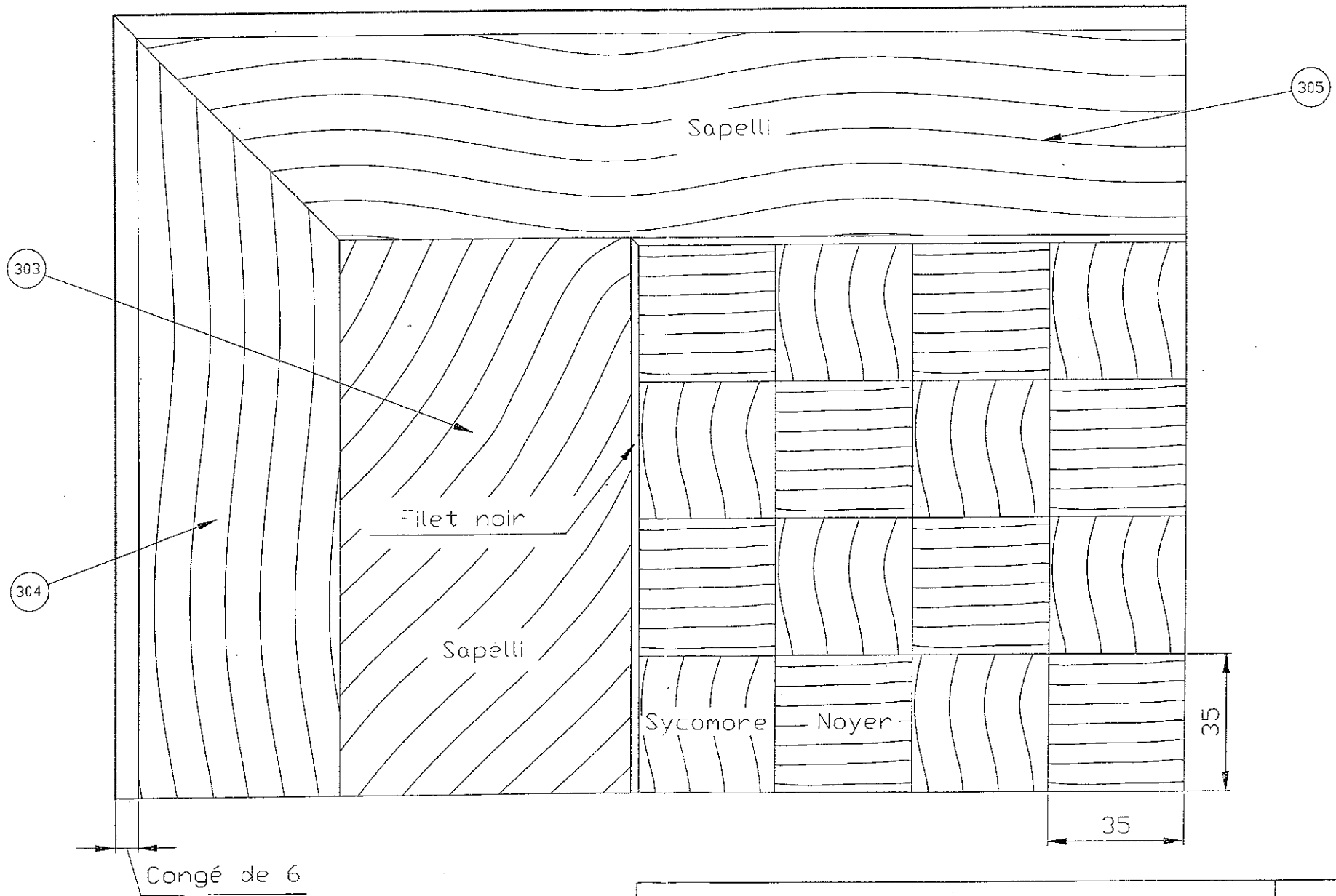
## TABLE À JEU LOUIS XVI



Sommaire	
DT 2/6	Fiche de débit
DT 3/6 à 6/6	Plans

<b>Groupement inter académique II</b>		Session	2006	Facultatif : code
Examen et spécialité				
CAP ÉBÉNISTE				
Intitulé de l'épreuve				
EP3: Fabrication d'un ouvrage d'ébénisterie				
Type	Facultatif : date et heure	Durée	Coefficient	N° de page / total
Dossier Technique		21 h	9	DT 1/6

# 1/4 de la vue de dessus



CAP Ebéniste	Session 2006
EF3 Fabrication d'un ouvrage d'ébénisterie	DT 3/6

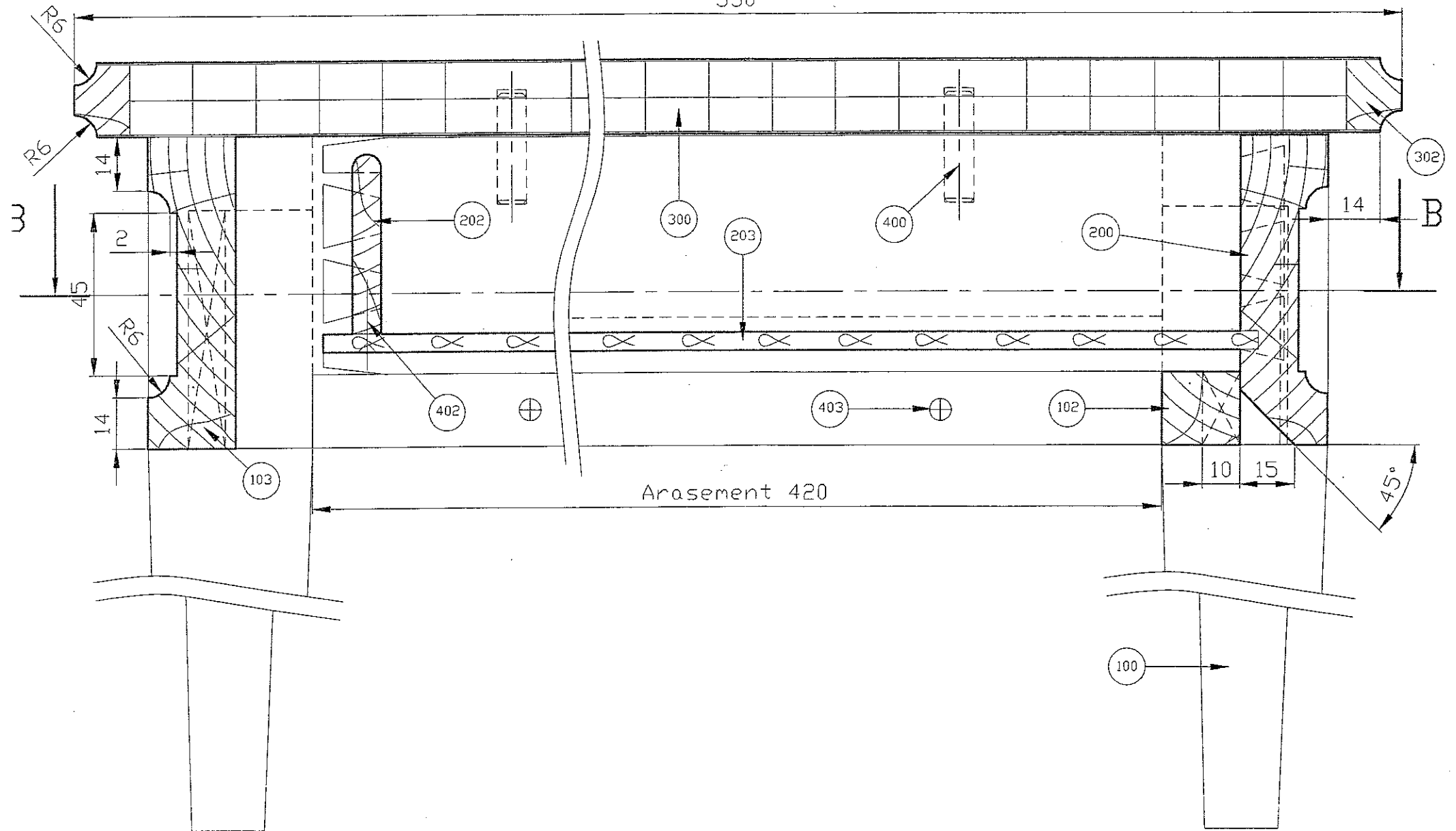
## FEUILLE DE DEBIT

REP	NBR	DESIGNATION	MATIERE	LONGUEUR	LARGEUR	EPAISSEUR	OBSERVATIONS
PIETEMENT							
100	4	Pieds	Sapelli	480	45	45	Gainés sur 4 faces
101	2	Traverses de côté	Sapelli	484	85	24	Arasements 420
102	1	Traverse de devant	Hêtre	314	21	20	Arasements 270 (tenon bâtard)
103	1	Traverse arrière	Sapelli	334	85	24	Arasements 270
104	2	Coulisseaux	Hêtre	420	33	20	Vissés aux traverses
105	2	Conduits	Hêtre	300	15	15	Vissés sur les coulisses
TIROIR							
200	1	Façade	Sapelli	270	85	24	
201	3	Cotés	Hêtre	450	65	10	Une pièce essai usinage
202	1	Arrière	Hêtre	270	49	8	
203	1	fond	CP Okoumé	260	443	5	
DESSUS							
300	1	Panneau	Médium	520	370	19	
301	2	Alaises	Sapelli	550	15	21	19 mm + 2 pour affleurage
302	2	Alaises	Sapelli	400	15	21	19 mm + 2 pour affleurage
303	4	Placage	Sapelli	-	-	0.6	4 feuilles à suivre
304	1	Placage	Sapelli	450	160	0.6	
305	1	Placage	Sapelli	600	160	0.6	
306	1	Placage	Sycomore	330	200	0.6	Echiquier
307	1	Placage	Noyer us	200	330	0.6	Echiquier
308	4	Filet	noir	330	2	1	
QUINCAILLERIE							
400	5	Tourillons striés Ø 8	Hêtre	30	-	-	
401	4	Vis Ø 3	VBA	25	-	-	Fixation conduits sur coulisseaux
402	1	Vis Ø 3	VBA	15	-	-	Fixation fond de tiroir sur arrière tiroir
403	4	Vis Ø 4	VBA	45	-	-	Fixation coulisseaux sur traverses de côté
404	15	Pointes TH	acier	15	-	-	Centrage alaises sur panneau
405	1	Calibre placage échiquier	Hêtre	350	42	27	Brute de débit, à corroyée aux cotes des carreaux.

Examen et spécialité <b>CAP Ebéniste</b>	Session 2006	Rappel code
Intitulé de l'épreuve <b>EP3 -- Fabrication d'un ouvrage d'ébénisterie</b>		N° de page / total DT 2/6

A - A

550

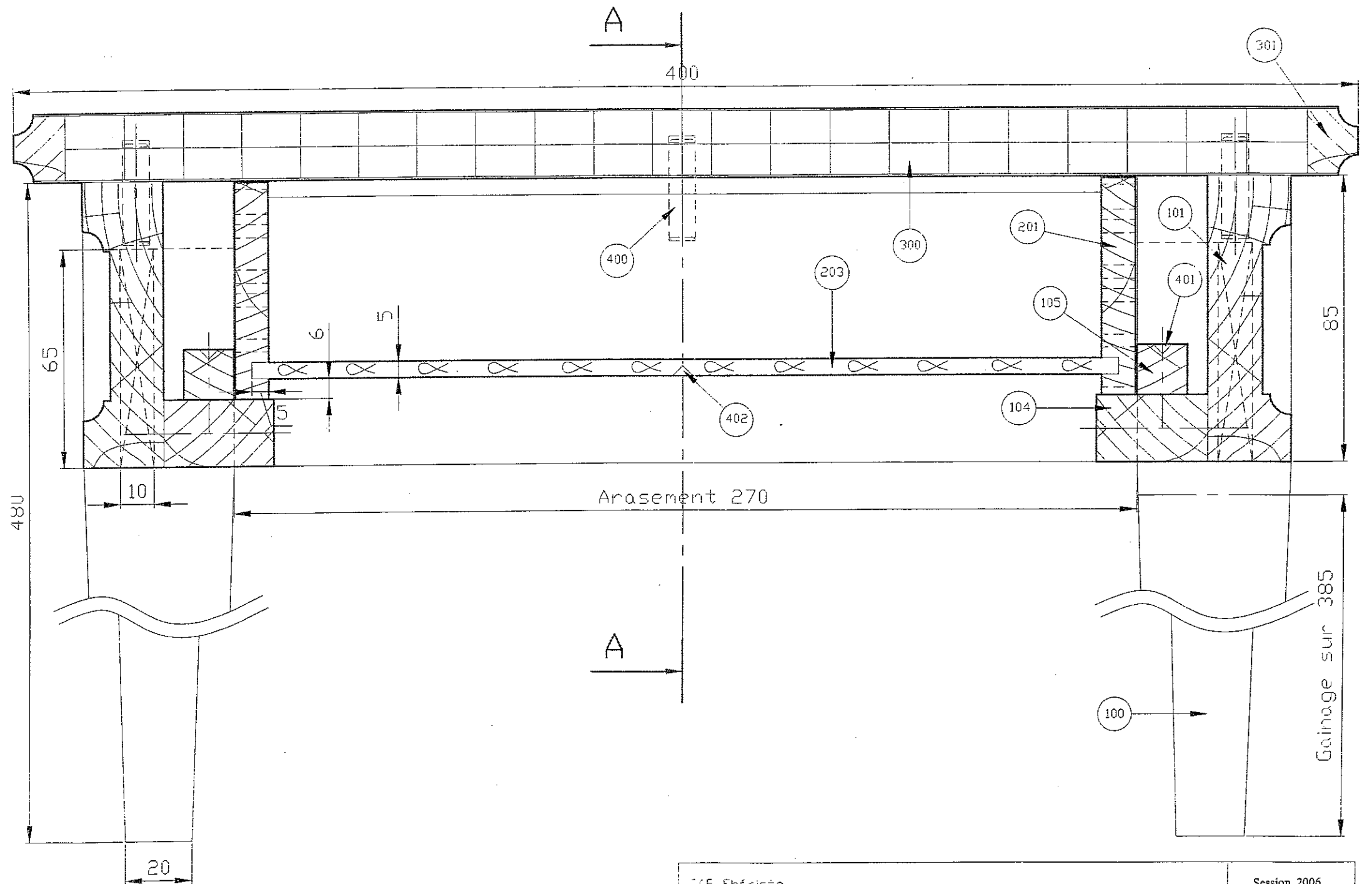


CAP Ebéniste

SESSION 2006

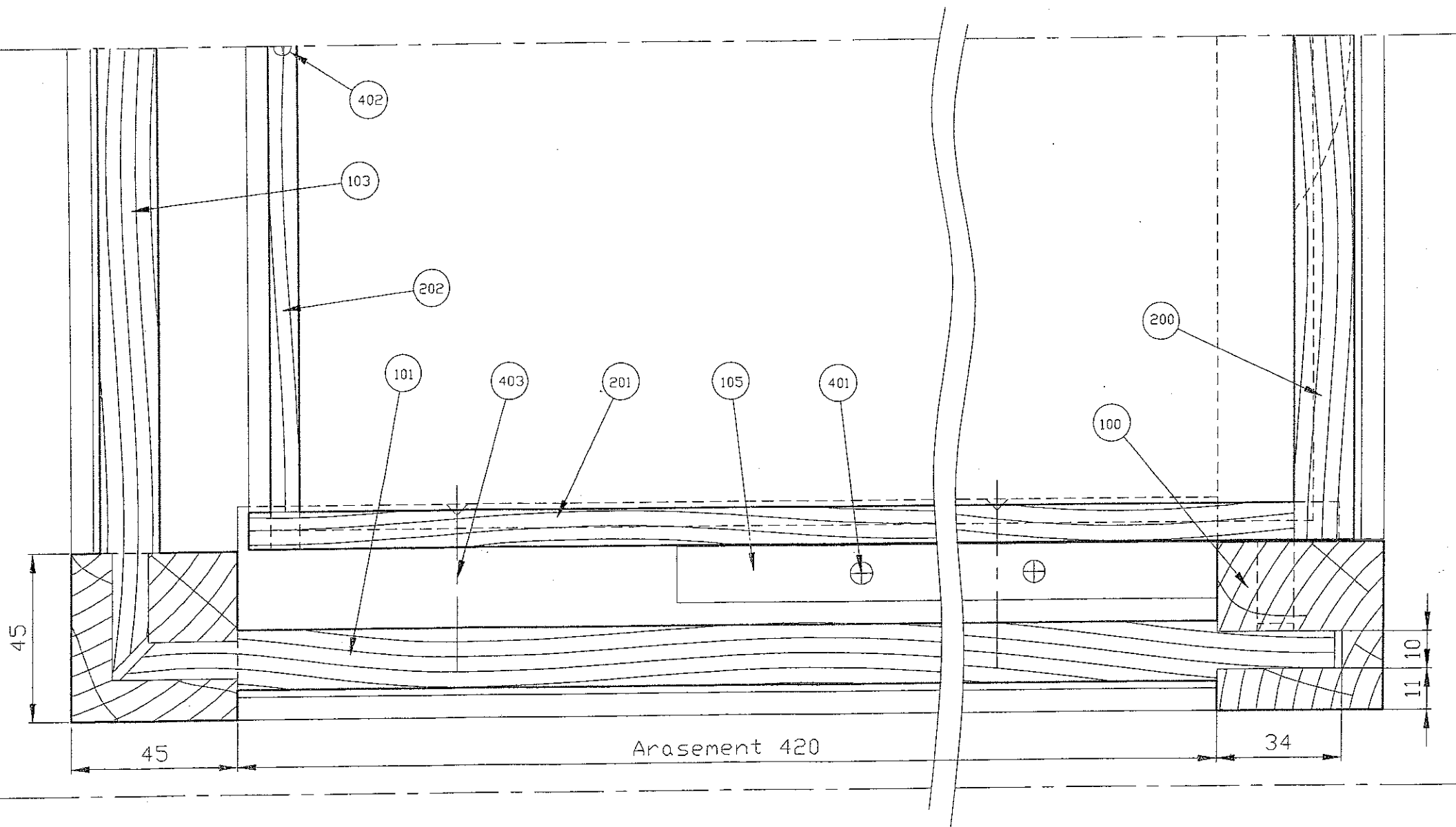
EP3 Fabrication d'un ouvrage d'ébénisterie

DT 4/6



IAF Ebéniste	Session 2006
EPS Fabrication d'un ouvrage d'ébénisterie	DT 5-6

# 1/2 vue partielle B-B



CAP Ebéniste	Session 2006
EP3 Fabrication d'un ouvrage d'ébénisterie	DT 6/6