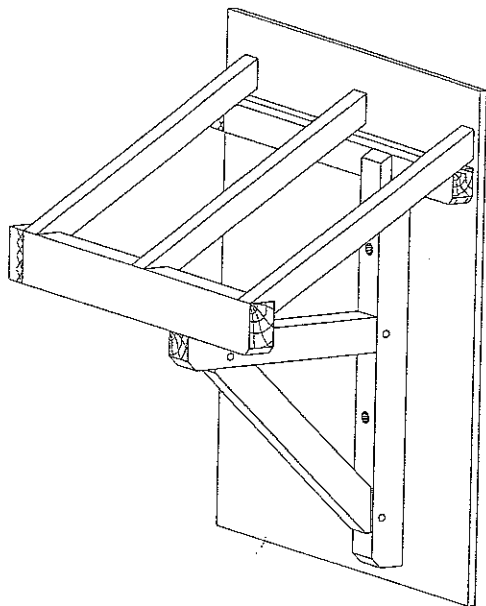
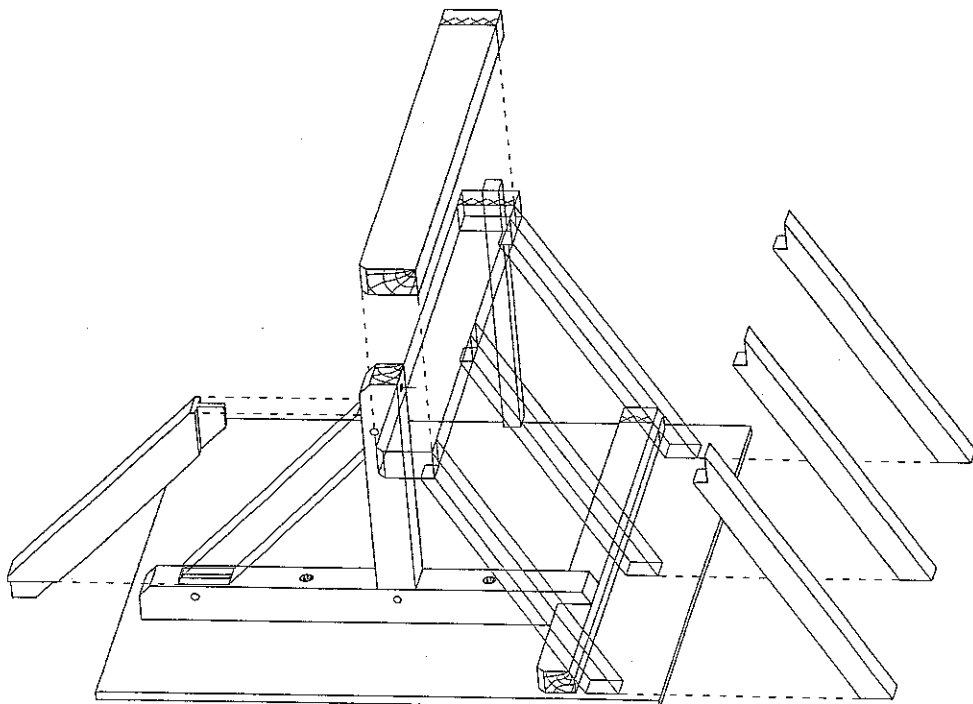


AUVENT SUR CONSOLE



Présentation de l'ouvrage posé à plat sur le panneau

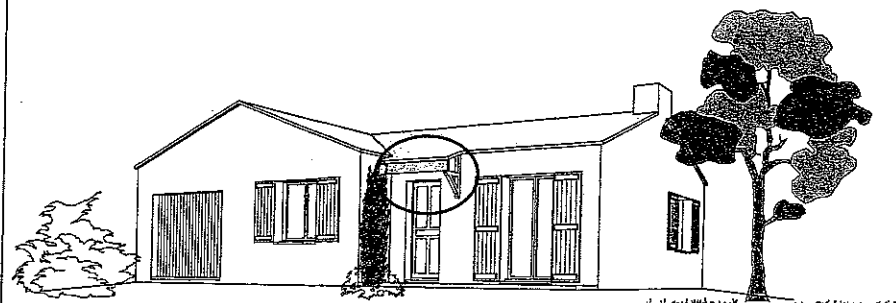


C.A.P Charpentier bois

Epreuve professionnelle

EP3

Fabrication d'un ouvrage spécifique



Groupement inter-académique	Session 2006	Code
Examen et spécialité CAP CHARPENTIER BOIS		
Session EP 3 FABRICATION D'UN OUVRAGE SPECIFIQUE		
Type SUJET	Durée 7 h	Coefficient 4
		N° de page / total 1 / 3

Mise en situation

Vous devez d'après les plans fournis, tracer l'épure à l'échelle réelle afin de tracer et tailler les bois du auvent sur console présenté en perspective et situé sur la construction en page 1/1.

On vous donne

La pente du auvent est de 0,60 m par mètre.

Une perspective éclatée en page 1/1.

Le plan de l'ouvrage en vue de face et le plan de la console en vue de profil page 3/3.

Les bois corroyés nécessaires à l'ouvrage.

Le panneau pour: l'épure et le support de l'ouvrage

Les fournitures pour cheviller la console et assembler l'ouvrage

Le matériel à votre disposition : Scie à ruban, mortaiseuse à chaîne sur bâti, avec chaîne de 16 mm installée, tenonneuse avec outils réglés, scie circulaire à format, une règle de 1,00 m, un compas à verge.

On vous demande

♦ De tracer, tailler, finir et assembler la console :

- Tracer l'épure de la console à l'échelle réelle sur le panneau de 920 x 1020.

Situer la ligne de trave à 0,65 m du bas du panneau.

- Préparer le chevillage à tire, chevilles de 12 mm.
- Usiner manuellement le perçage des chapelles Ø30mm, profondeur 25 mm et le perçage en prévision des fixations de la console sur la construction Ø14 mm.
- Usiner les mortaises à la mortaiseuse à chaîne sur bâti, chaîne de 16 mm.

Outils installés par les surveillants, réglage des joues réalisé par les candidats.

- Usiner les tenons à la tenonneuse.

Outils réglés par les surveillants, guide et par éclats réglés par les candidats.

- **Le réglage du guide et du pare éclats, ainsi que l'usinage des tenons seront évalués pendant l'épreuve par les surveillants.**
- Usiner l'assemblage de la console avec le faitage.
- Usiner à la scie à ruban les chanfreins de 20x20 mm et finir les abouts au papier de verre.
- Assembler et cheviller à tire la console.

♦ De tracer, tailler finir et assembler : le faitage, la panne et les chevrons.

- Usiner le chanfrein sur le faitage à la scie à format.
- **Le réglage de la scie et l'usinage seront évalués pendant l'épreuve par les surveillants.**
- Usiner la sablière.
- Finir les abouts apparents sur le faitage et la sablière.

♦ De présenter l'ensemble fini sur le panneau d'épure posé à plat sur tréteaux.

- Maintenir la sablière de niveau avec le tasseau vissé en bout avec 2 vis de 5x50
- Visser le faitage avec la console avec 2 vis de 5 x 50.
- Visser la sablière sur la console avec la vis de 5 x 120.
- Visser les chevrons sur le faitage avec les vis de 5x80 et sur la sablière avec les vis de 4x40

♦ Vérifier la concordance de l'ouvrage avec l'épure.

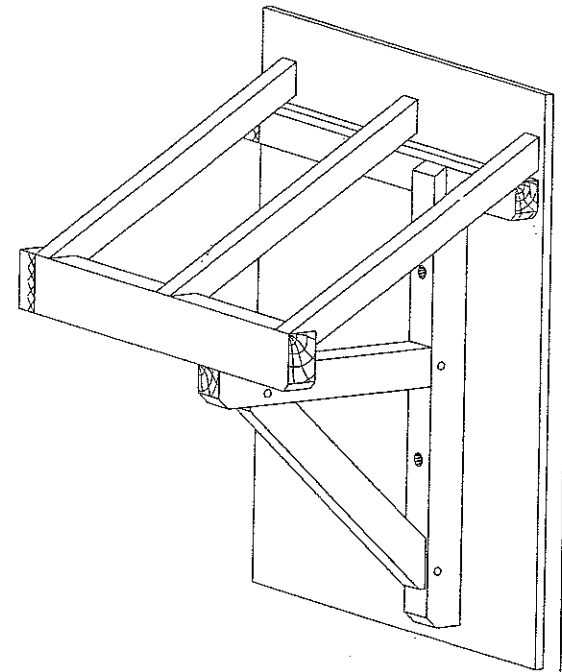
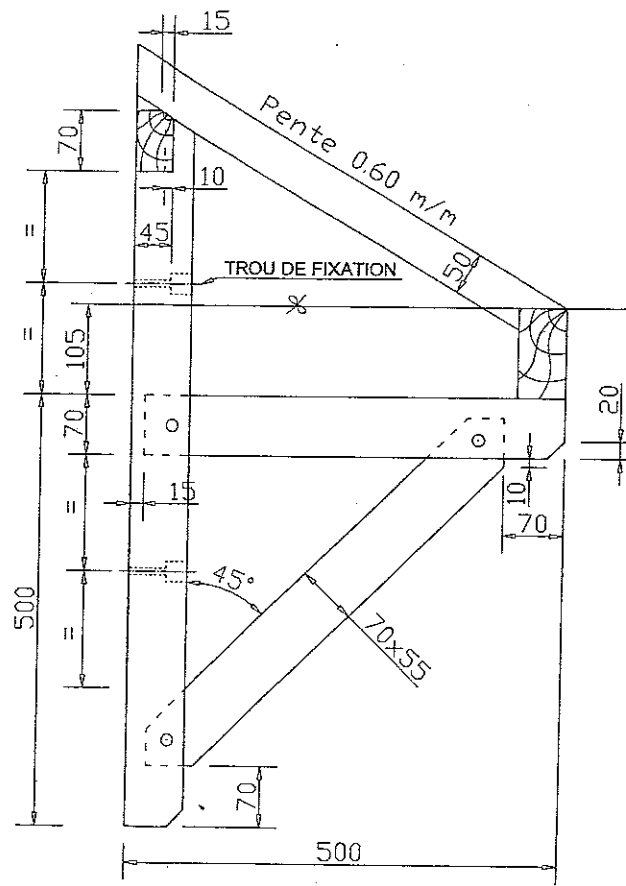
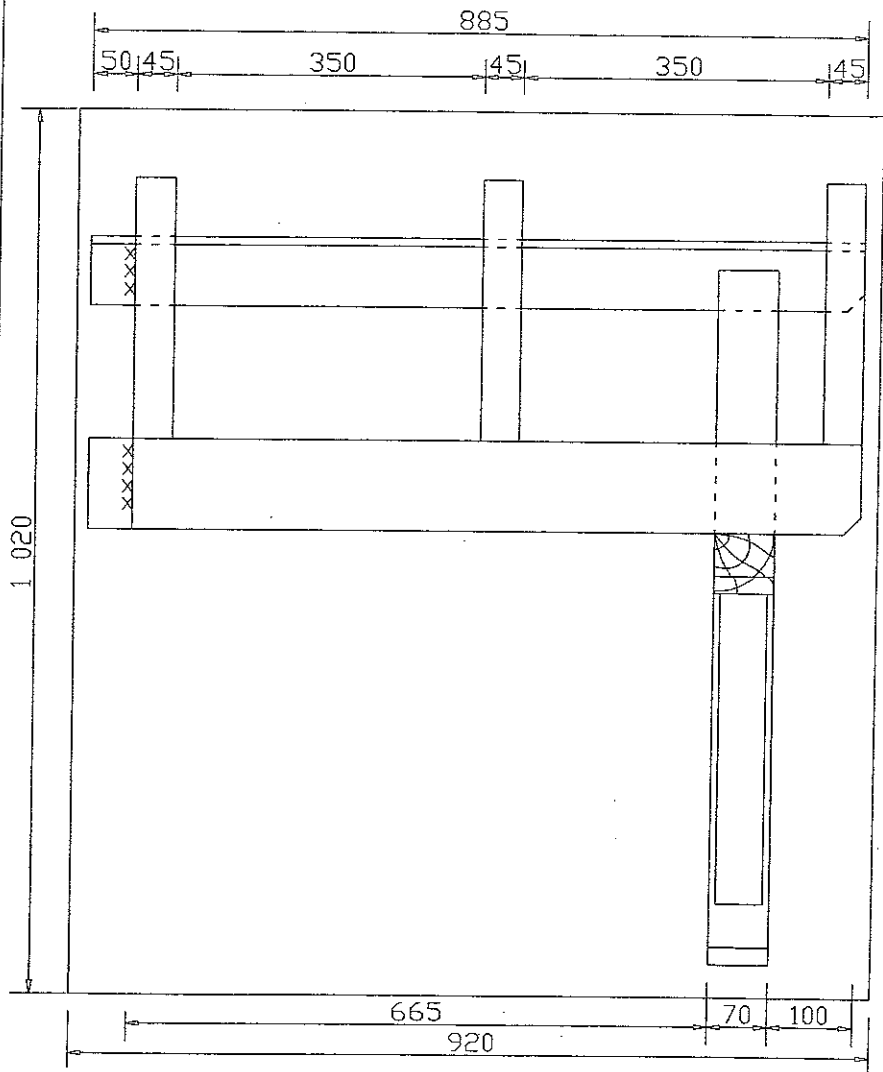
Matière d'œuvre et fourniture

Désignation	Essence	Unité	Bois raboté sections finies		Longueur
			Largeur	Hauteur	
Potelet	Sapin charpente	1	70	70	900
Traverse	Sapin charpente	1	70	70	550
Echarpe	Sapin charpente	1	55	70	650
Pièce d'essais	Sapin charpente	1	55	70	450
Sablière	Sapin charpente	1	55	105	930
Faitage	Sapin charpente	1	45	70	930
Chevron	Sapin charpente	3	45	50	650
Tasseau	Sapin charpente	1	32	45	550
Panneau	CTB S 16 mm	1		920	1020
Cheville Ø12	Acacia ou chêne	3			130
Vis tête fraisée Ø5	Acier	4			50
Vis tête fraisée Ø5	Acier	1			120
Vis tête fraisée Ø5	Acier	3			80
Vis tête fraisée Ø4	Acier	3			40

Contenu de l'évaluation

Epure	
<ul style="list-style-type: none"> • Respect des cotes et de la pente : • Perpendicularité et parallélisme • Position des pièces • Respect des assemblages 	Sur 60
Taillage	
Précision de l'exécution : <ul style="list-style-type: none"> • De la longueur du faitage, de la sablière et des abouts • Des coupes de tête et de pied des chevrons • Des assemblages de la console • Des abouts de la console • Du perçage des trous de fixation et des chapelles • Du vissage du faitage et de la sablière sur la console 	Sur 90
Réglage et usinage	
Réglage de la scie <ul style="list-style-type: none"> • Réglage de la scie • Usinage du bois • Sécurités Réglage de la scie Tenonneuse <ul style="list-style-type: none"> • Réglage du guide et du pare éclats • Usinage du bois • Sécurités 	Sur 40
Présentation sur ligne	
<ul style="list-style-type: none"> • Concordance de l'ensemble • Finition du travail 	Sur 10

CAP CHARPENTIER BOIS	SUJET
EP 3 FABRICATION D'UN OUVRAGE SPECIFIQUE	Doc 2/3



CAP CHARPENTIER BOIS	Sujet
EP3 FABRICATION D'UN OUVRAGE SPECIFIQUE	Doc 3/3