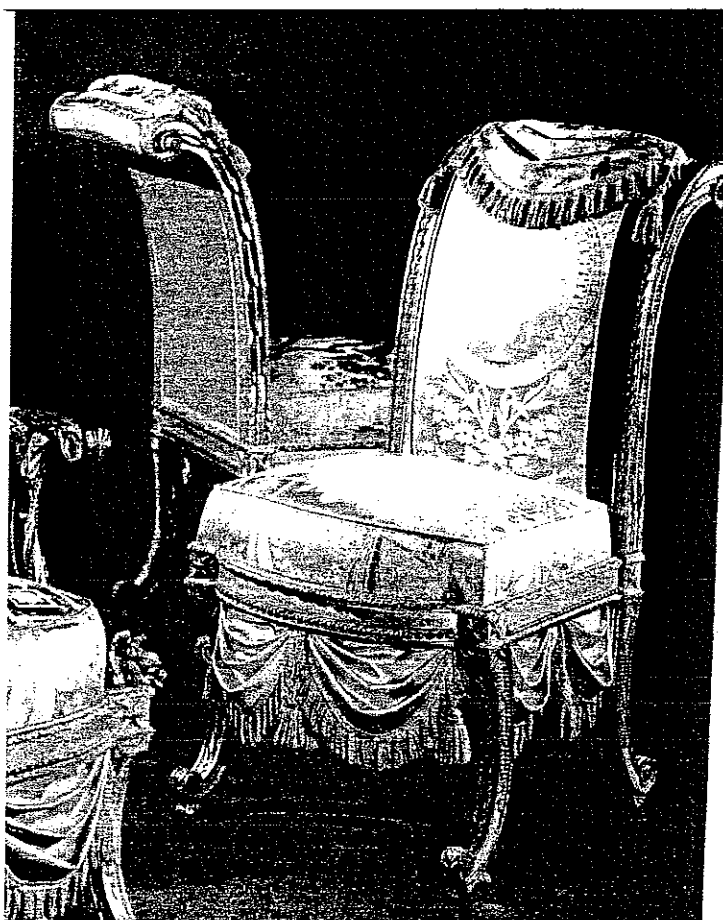


SUJET

La commune où vous habitez vient de racheter un château du XVII siècle.

Le responsable du chantier vous propose de restaurer 1 chaise LOUIS XVI.
(voir photo ci-dessous).



Cahier des charges :

Descriptif :

- garniture traditionnelle,
- couverture empochée en lampas,
- 6 festons garnis d'une frange et de glands décorent le bas des sièges
- le dossier extérieur, les festons qui garnissent l'assise, les passepoils sont en tissu uni.

Les étoffes :

- un lampas de soie, la hauteur des raccords est de 40 cm (laize 130 cm)
- un satin coton polyester uni (laize 130 cm).

Groupement inter académique II		Session 2006	
Examen et spécialité		CAP TAPISSIER D'AMEUBLEMENT GARNITURE DECOR	N° 6C529
Intitulé de l'épreuve		EP1 TECHNOLOGIE - PREVENTION	
Type	SUJET	Durée : 1 h 30	Coefficient : 2
			Page 1 sur 5

TRAVAIL DEMANDE

1 - Compléter la nomenclature ci-dessous après avoir décodé la coupe de la chaise. **4 pts**

16	
15	
14	
13	
12	
11	
10	
9	
8	
7	
6	
5	
4	
3	
2	
1	
Nb	DESIGNATION

2 - Compléter la fiche textile ci-dessous. **3 pts**

DESIGNATION	COMPOSITION	ASPECT DESCRIPTIF DES ETOFFES	ORIGINE DES TEXTILES	ARMURE	LAIZE
LAMPAS					
SATIN					

Citez 4 consignes à appliquer .

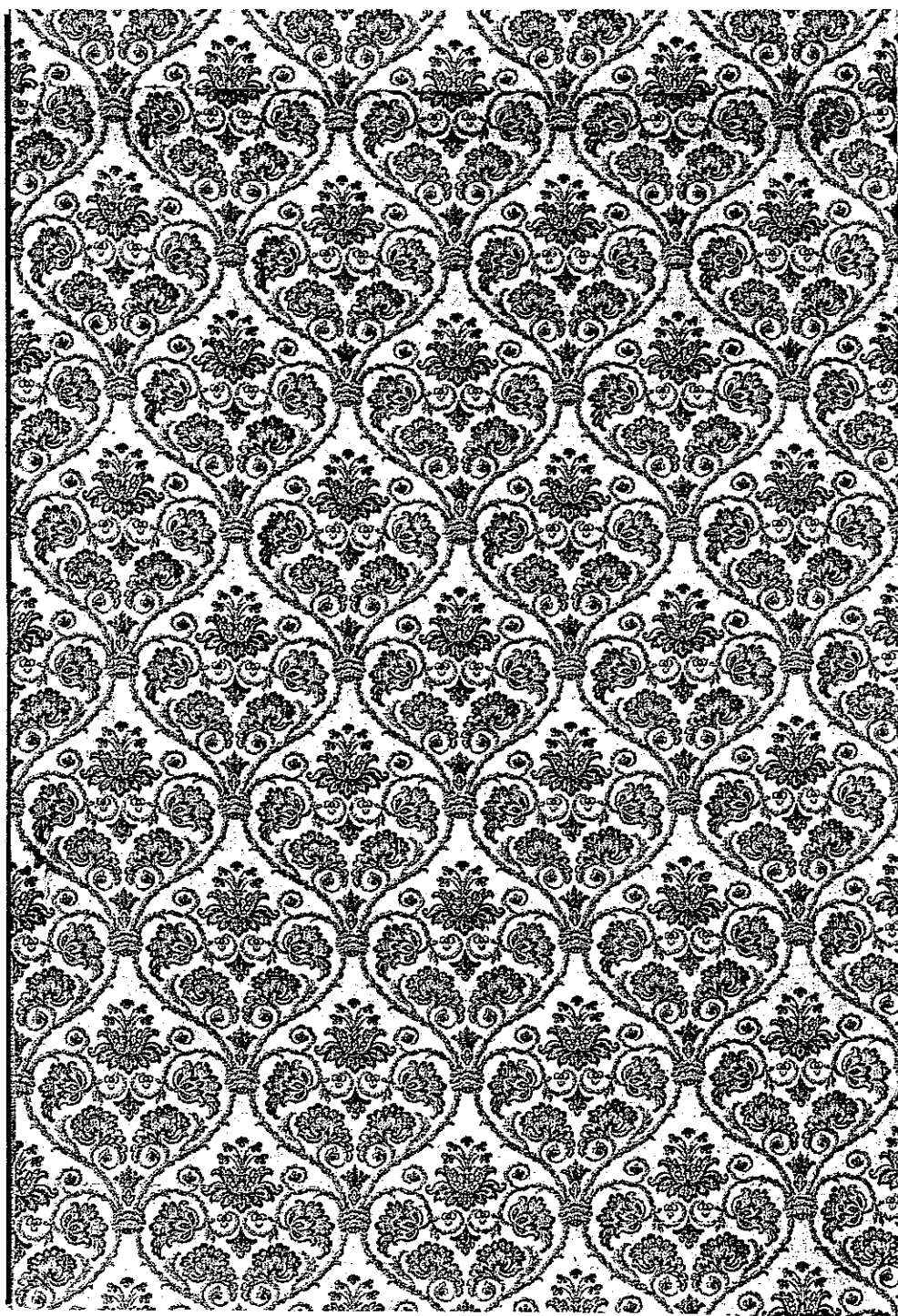
4 pts

4 - A partir du relevé de mesures ci-dessous, tracer les plans de coupe d'une chaise à l'échelle 1/10 ème.

Indiquer les métrages à utiliser, à commander, et le nombre de raccords nécessaires.

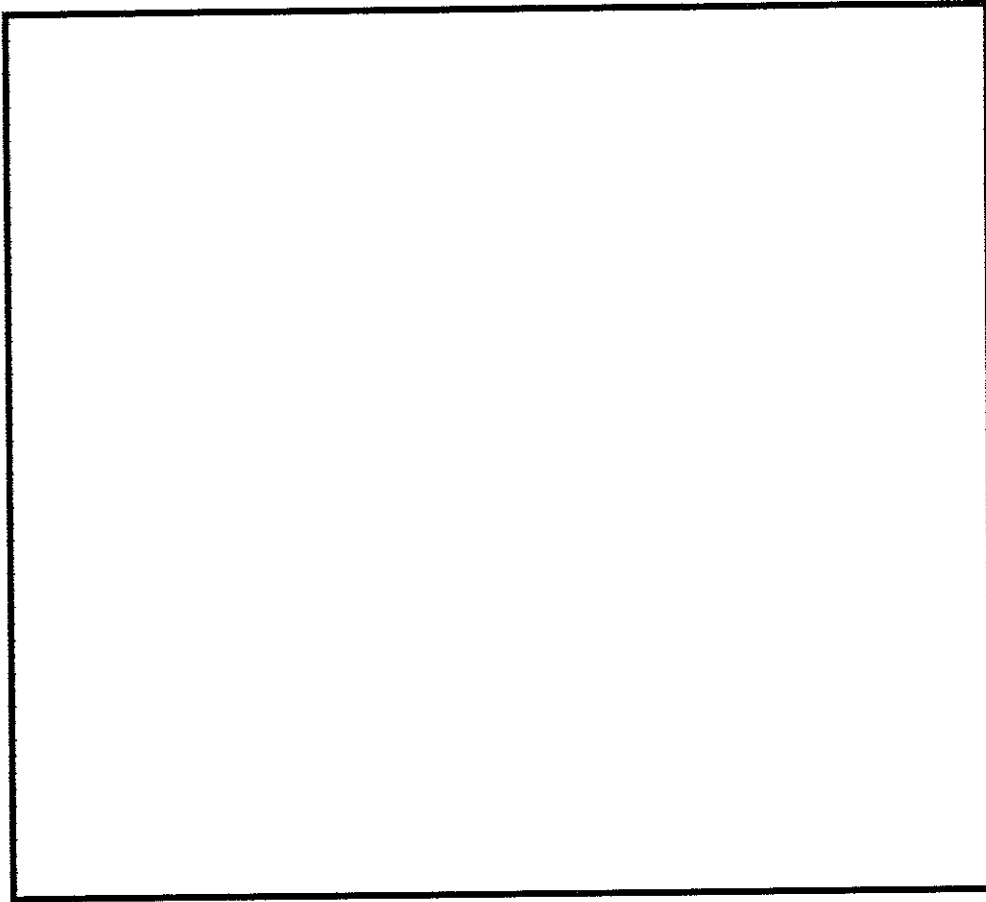
NOMS DES ELEMENTS	PROFONDEUR HAUTEUR	LARGEUR	NBRE	TISSU	LAIZE
Fond	54	50	1	Lampas	130
Plate bande	10	54	4	Lampas	130
Dossier intérieur	60	50	1	Lampas	130
Plate bande dossier	8	60	2	Lampas	130
Feston du dossier	45	50	1	Lampas	130
Dossier extérieur	58	50	1	Satin uni	130
Feston avant	28	27	2	Satin uni	130
Feston côté	28	30	4	Satin uni	130
Passepoil	4	350	1	Satin uni	130

EP1 TECHNOLOGIE - PREVENTION	6C529
Type : SUJET	Page 3 sur 5



Plan de coupe : Tissu UNI

3 pts



1 pt

	METRAGE UTILISE	METRAGE A COMMANDER	Nbre de raccords
LAMPAS			
SATIN UNI			X

EP1 TECHNOLOGIE - PREVENTION	6C529
Type : SUJET	Page 5 sur 5