

DANS CE CADRE

NE RIEN ECRIRE

Académie :

Session :

Examen :

Série :

Spécialité/option :

Repère de l'épreuve :

Epreuve/sous épreuve :

NOM

(en majuscule, suivi s'il y a lieu, du nom d'épouse)

Prénoms :

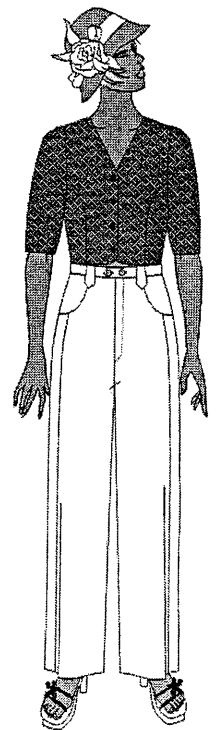
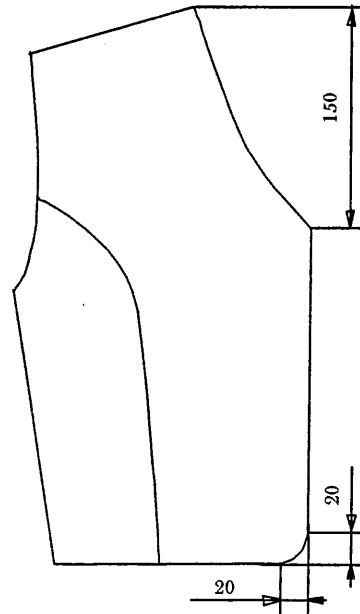
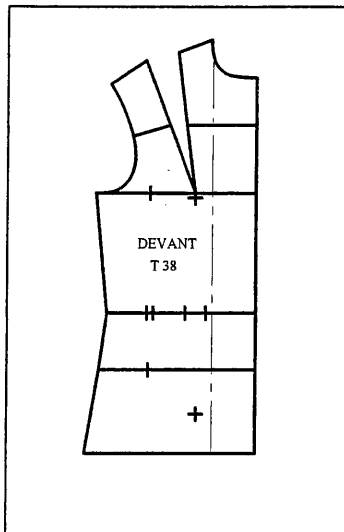
n° du candidat

Né(e) le :

(le numéro est celui qui figure sur la convocation ou liste d'appel)

PRÉPARATION TECHNOLOGIE

Veste « LOU »



A partir de la planche de patron de base donnée :

DEVANT VESTE « LOU »

On vous demande :

- D'adapter le bas de la base devant à la forme de la veste « LOU ».
- De déplacer la pince d'épaule vers l'emmanchure.
- De tracer une encolure en V et une croisure de 20mm.
- De tracer la découpe princesse.
- De réaliser le patronage du devant de la veste « LOU ».
- D'ajouter les valeurs de couture :
 - Epaule : 15 mm
 - Côté : 15 mm
 - Encolure, emmanchure, bas : 10 mm
 - Découpe : 15 mm
 - Croisure : 10 mm

CAP TAILLEUR DAME

EP1 : PRÉPARATION, MISE EN ŒUVRE, ARTS APPLIQUÉS

SUJET

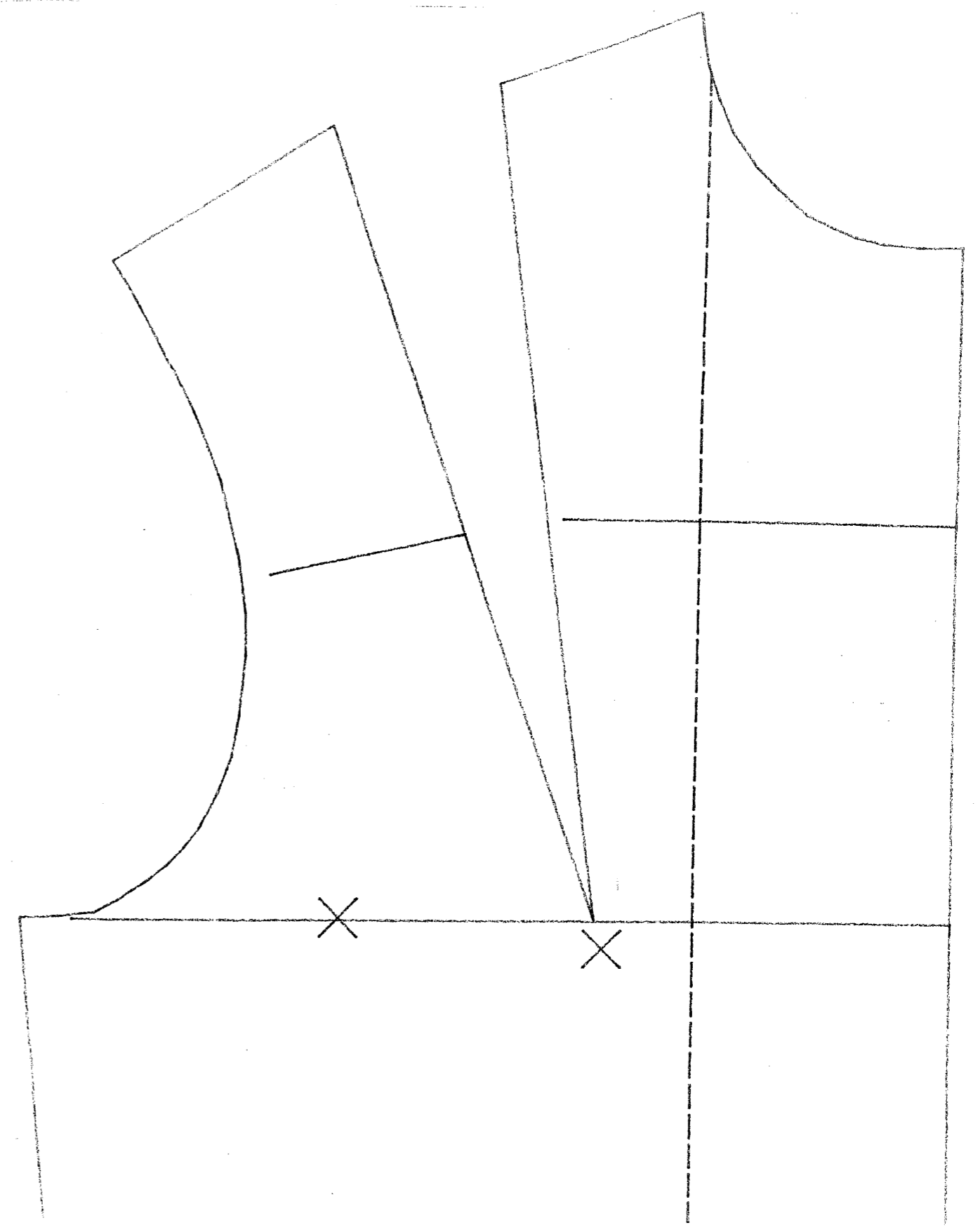
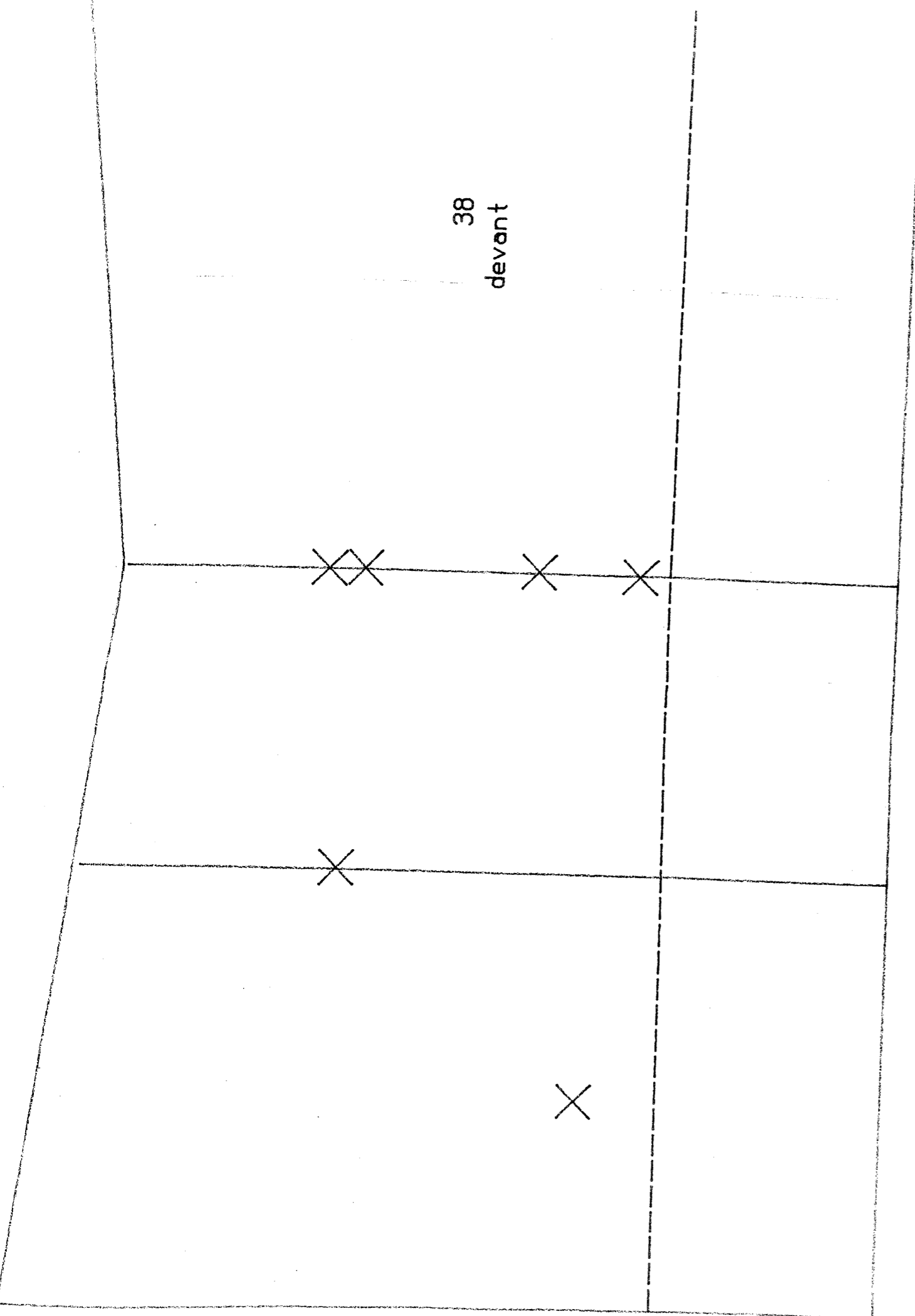
Durée : 2 Heures

Code : 50 24 233

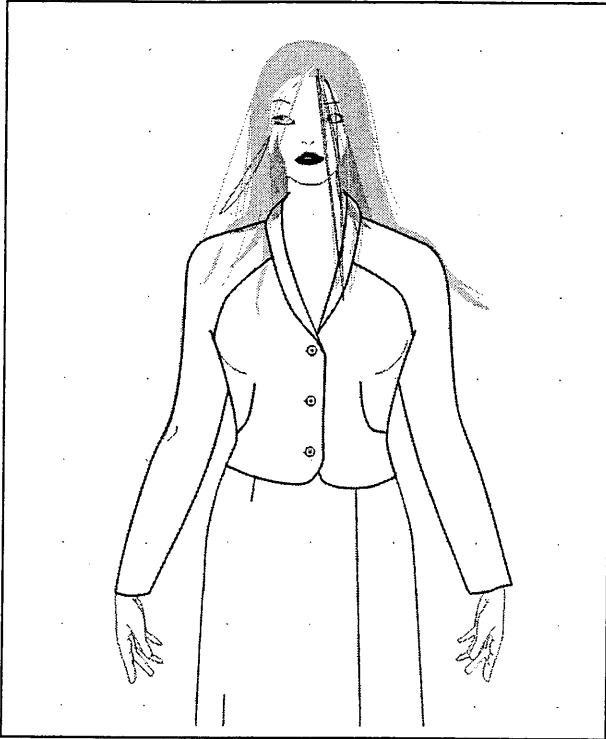
Coefficient : 10

SESSION 2006

Page 1/5



NE RIEN ECRIRE DANS CETTE PARTIE



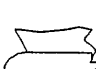




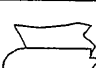


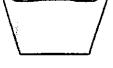
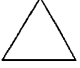
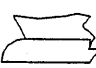




Modèle proposé pour l'étude de technologie.

Veste Tweed doublée, ajustée et cintrée.

Agrémentée de manches raglan, d'un col châle, et d'un boutonnage simple.

1. Indiquer le code d'entretien pour chaque matériau utilisé pour la réalisation de la veste.

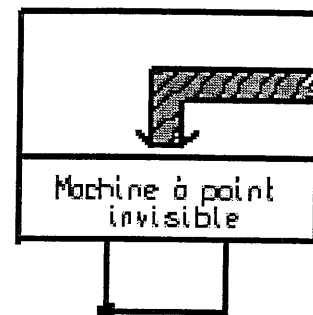
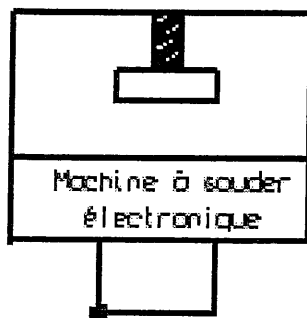
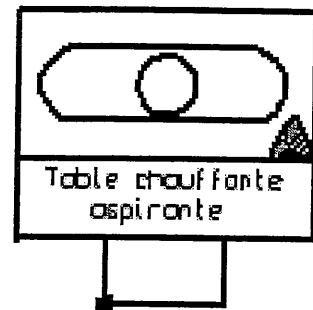
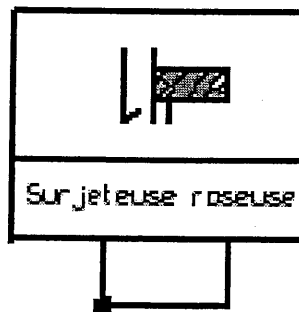
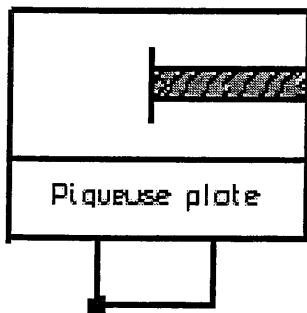
APPELLATION	COMPOSITION	PROPOSITION DU CODE D'ENTRETIEN
TWEED	40 % POLYSTER , 30 % LAINE, 25 % ACRYLIQUE, 5 % AUTRES FIBRES	    
DOUBLURE Taffetas antistatique	100 % POLYESTER	    
ENTOILAGE	TOILE DE LAINE	    

2. Indiquer le code d'entretien de la veste finie.



NE RIEN ECRIRE DANS CETTE PARTIE

3. Cocher les types de machines utilisées pour la confection de la veste ci-dessus.



CAP TAILLEUR DAME

EP1 : PRÉPARATION, MISE EN ŒUVRE, ARTS APPLIQUÉS

Durée : 2 Heures

Code : 50 24 233

Coefficient : 10

SUJET

SESSION 2006

Page 4/5

NE RIEN ECRIRE DANS CETTE PARTIE

4. Compléter la fiche du coût matières et fournitures du produit ci-dessous :

Matières d'œuvre utilisées et fournitures pour la réalisation de la veste.

Désignation	Caractéristiques	Quantité nécessaire	Prix TTC à l'unité en €
Tweed	Laize : 148cm 40 % POLYSTER , 30 % LAINE, 25 % ACRYLIQUE, 5 % AUTRES FIBRES	160 cm	9.68
Doublure taffetas antistatique	Laize : 150 cm 100 % Polyester	120 cm	2.15
Toile tailleur	Laize : 80 cm 100 % Laine	130 cm	10.76
Fil	1000 m 100 % Polyester	1 Bobine	1.54
Boutons	Ø 22 mm Plastique	4	Sachet de 100 pièces =>12.86

Produit : veste		COÛT MATIÈRES & FOURNITURES			
Taille de référence: 38					
TISSU					
Désignation	Composition	Laize	Quantité	Prix unitaire TTC en €	Prix total TTC en €
DOUBLURE					
Désignation	Composition	Laize	Quantité	Prix unitaire TTC en €	Prix total TTC en €
ENTOILAGE					
Désignation	Composition	Laize	Quantité	Prix unitaire TTC en €	Prix total TTC en €
FOURNITURES					
Désignation	Matière	Dimensions	Quantité	Prix unitaire TTC en €	Prix total TTC en €
FIL					
Désignation	Composition	Réf.	Quantité	Prix unitaire TTC en €	Prix total TTC en €
TOTAL TTC en €.					

CAP TAILLEUR DAME

EP1 : PRÉPARATION, MISE EN ŒUVRE, ARTS APPLIQUÉS

SUJET

Durée : 2 Heures

Code : 50 24 233

Coefficient : 10

SESSION 2006

Page 5/5