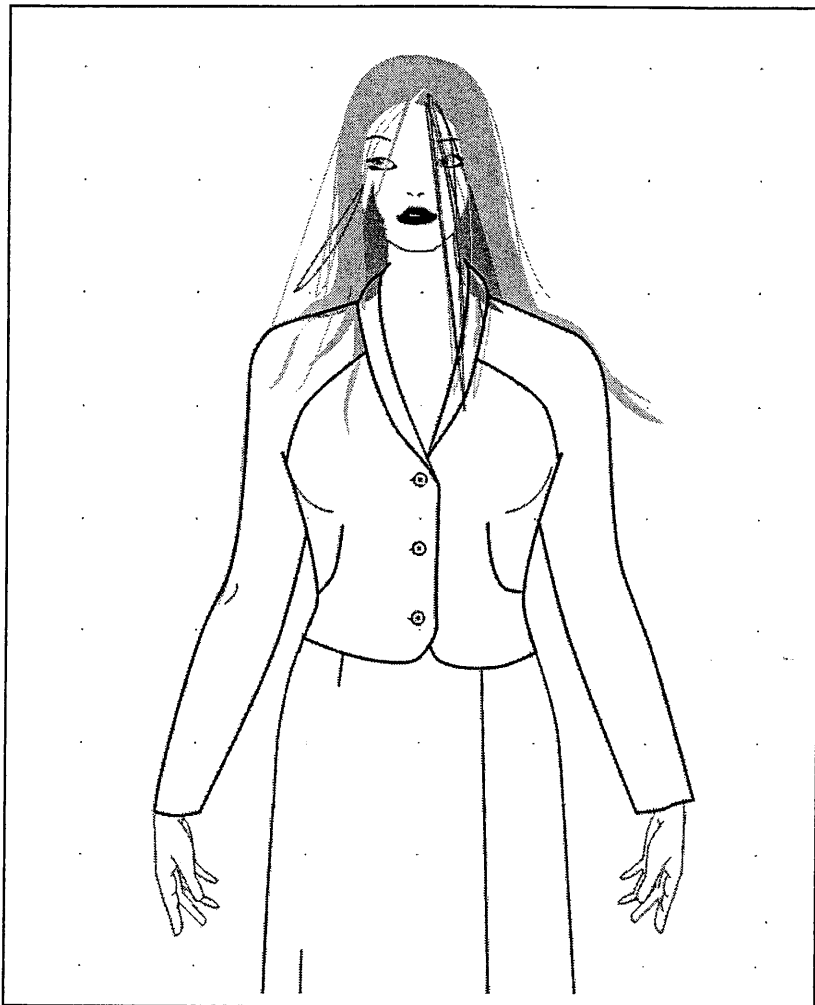


PRATIQUE



DESCRIPTIF :

Veste tweed doublée, ajustée et cintrée.
Agrémentée de manches raglan, d'un col
châle, et d'un simple boutonage.

TRAVAIL DEMANDÉ :

Réaliser la veste entière, doublée.

La pose de la doublure sur la veste ne se fera que partiellement. Les boutonnieres et la pose des boutons sont aussi exclus du travail demandé.

MIS A VOTRE DISPOSITION :

- Tweed.
- Doublure polyester.
- Entoilage.
- Fil.
- Trois boutons.

DOCUMENTS REMIS :

- Présentation du sujet 1/4
- Nomenclature 2/4
- Gamme opératoire 3/4

CAP TAILLEUR DAME

EP1 : PRÉPARATION, MISE EN ŒUVRE, ARTS APPLIQUÉS

Durée : 16 heures

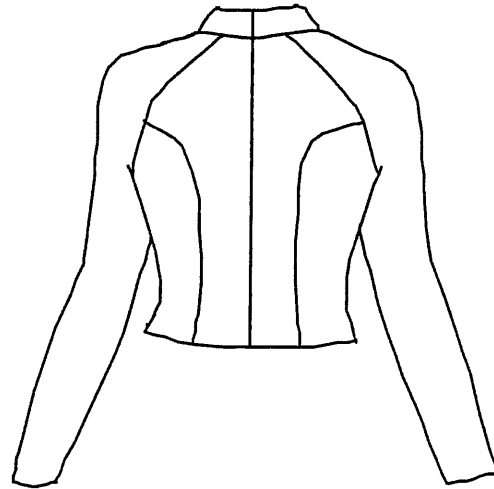
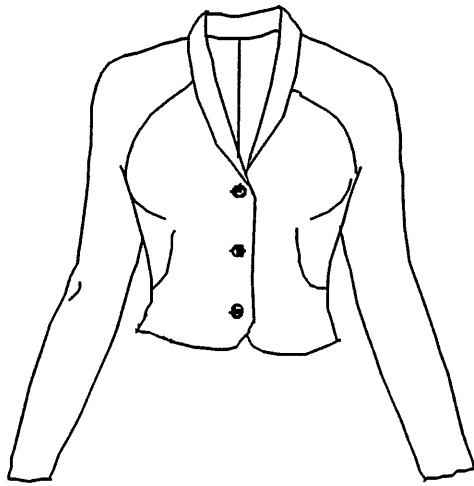
Code : 50 24 233

Coefficient : 10

SUJET

SESSION 2006

Page 1/4



16	1	Fil	Polyester	Prune 1000m
15	3	Bouton	Plastique	Ø 22 mm
14	2	Entoilage bas de manche	Toile de laine ou bougran	
13	2	Entoilage bas dos		
12	2	Entoilage devant		
11	2	Dessous de manche	Doublure taffetas	Prune antistatique Rayonne
10	2	Dessus de manche		
9	2	Devant		
8	2	Découpe dos		
7	2	Dos	Tweed	40 % polyester 30 % laine 25 % acrylique 5 % autres fibres
6	2	Parementure devant		
5	2	Dessous de manche		
4	2	Dessus de manche		
3	2	Découpe dos		
2	2	Dos		
1	2	Devant		
RP	Nb	Désignation	Matière	Observation

CAP TAILLEUR DAME

EP1 : PRÉPARATION, MISE EN ŒUVRE, ARTS APPLIQUÉS

SUJET

Durée : 16 heures

Code : 50 24 233

Coefficient : 10

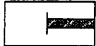
SESSION 2006

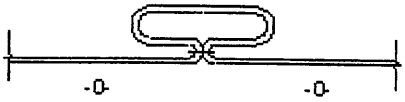
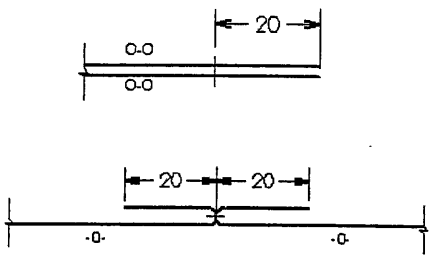
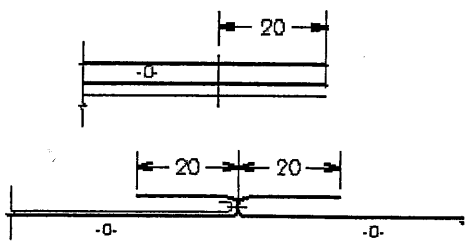
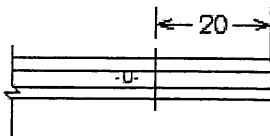
Page 2/4

GAMME OPÉRATOIRE

PRODUIT : VESTE	Référence : T 38	Mode de lancement : A l'unité
	Quantité : 1	

CONDITIONS TECHNOLOGIQUES

Matière d'oeuvre	Machine	Type de point	Nombre de pts/cm	Equipement	Outillage divers
Tweed		301	4	-Pied presseur 2 branches.	-Ciseaux, réglet, Épingles, dé à coudre, aiguilles.
Doublure taffetas rayonne					
Toile de laine ou bougran					

N°	Opérations	Schémas / Directives complémentaires
	<i>Contrôler votre travail régulièrement.</i>	
1	Entoiler les devants.	
2	Picoter le col châle.	
3	Assembler : ➤ Les pinces de devant.	
	➤ Le milieu dos. ➤ Les découpes dos avec le dos. ➤ Les manches raglan (dessus et dessous de manche).	
	➤ Les manches sur le devant et le dos de la veste.	
	➤ Les dessus de col sur l'encolure dos et, à la suite, les pinces d'encolure devant. ➤ Les parementures (au milieu dos). ➤ Les parementures sur les devants.	

CAP TAILLEUR DAME

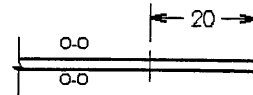
EP1 : PRÉPARATION, MISE EN ŒUVRE, ARTS APPLIQUÉS		SUJET	Page 3/4
Durée : 16 heures	Code : 50 24 233	SESSION 2006	

DOUBLURE DE LA VESTE :

4 **Former** le pli d'aisance (pli creux) du dos aux extrémités sur 5 cm.

5 **Assembler :**

- Les découpes dos avec le dos.
- Les devants avec le dos.
- Les manches raglan (dessus et dessous de manche).
- Les manches sur le devant et le dos.



DOUBLURE AVEC LA VESTE :

6 **Rabattre** la doublure sur la veste. Prévoir un pli d'aisance au bas des manches et au bas de la veste.

(RABATTRE à la main que le côté droit de la veste)

