

DANS CE CADRE	Académie :	Session :
	Examen :	Série :
	Spécialité/option :	Repère de l'épreuve :
	Epreuve/sous épreuve :	
	NOM :	
	(en majuscule, suivi s'il y a lieu, du nom d'épouse)	
	Prénoms :	n° du candidat
Né(e) le :		
	(le numéro est celui qui figure sur la convocation ou liste d'appel)	

NE RIEN ECRIRE	<h2>Arts Appliqués</h2>
----------------	-------------------------

Les magasins « BURBERRY » vous demandent d'imaginer le nouvel uniforme du personnel masculin accueillant la clientèle.

1. Sur la page 3/3 répondre à la question de connaissance des tissus.
2. La célèbre marque anglaise, fondant son image sur le traditionnel tissu écossais, vous devrez donc observer le document page 2/3, puis en vous en inspirant, vous imaginerez sur la page 3/3, une proposition de veste et gilet en coordonné.

Vous pourrez jouer sur des mélanges de tissus très différents (rayures, écossais, carreaux ...) que vous associerez sur les différentes parties des vêtements ainsi que sur des poches de tailles et de formes variées, que vous inventerez.

Les motifs de tissus étant assez contrastés, vous choisirez pour chaque vêtement une gamme de nuances d'une même couleur afin d'unifier l'ensemble, mais vous pourrez renforcer les contrastes en coordonnant une veste et un gilet de couleurs très différentes.

3. Vous mettrez en situation votre proposition sur la figurine du document page 3/3, en superposant la veste sur le gilet et en proposant le reste de la tenue (pantalon, chemise, cravate).

Ce dessin sera réalisé en noir et blanc mais les motifs de tissus devront y figurer : vos rayures, carreaux et écossais devront donc évoquer les volumes du corps.

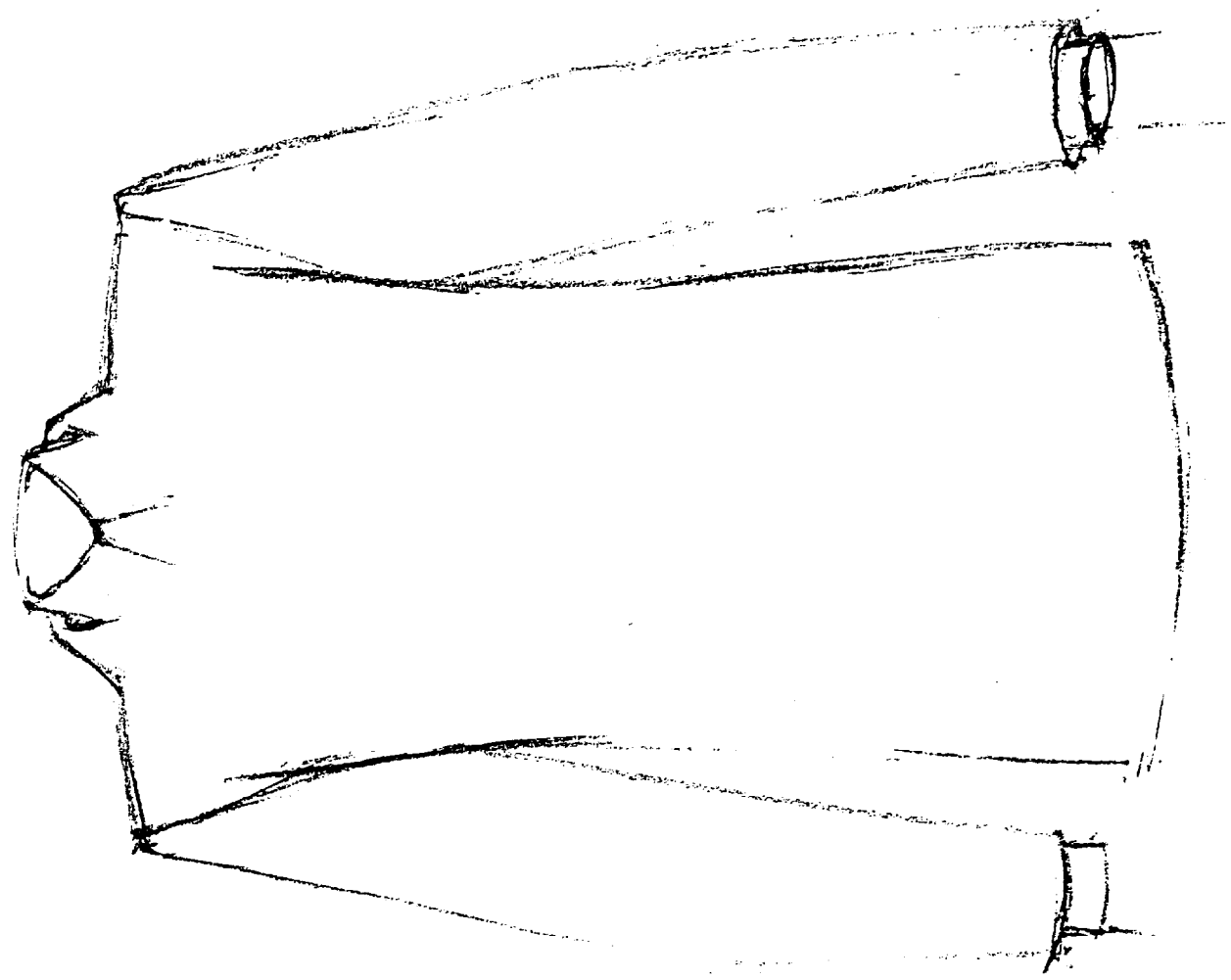
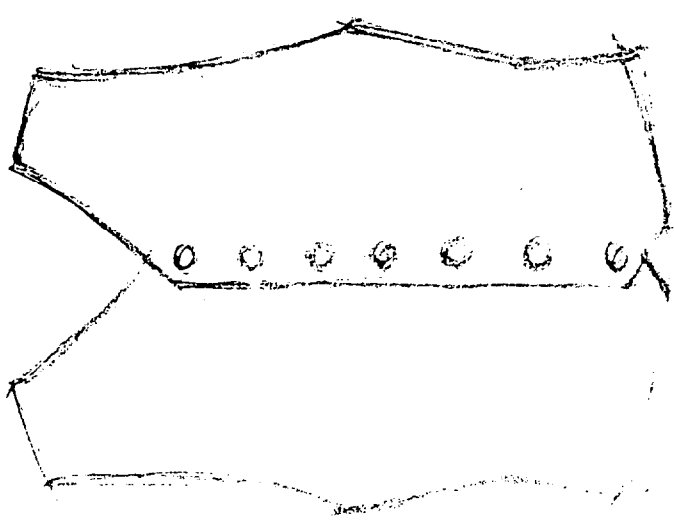
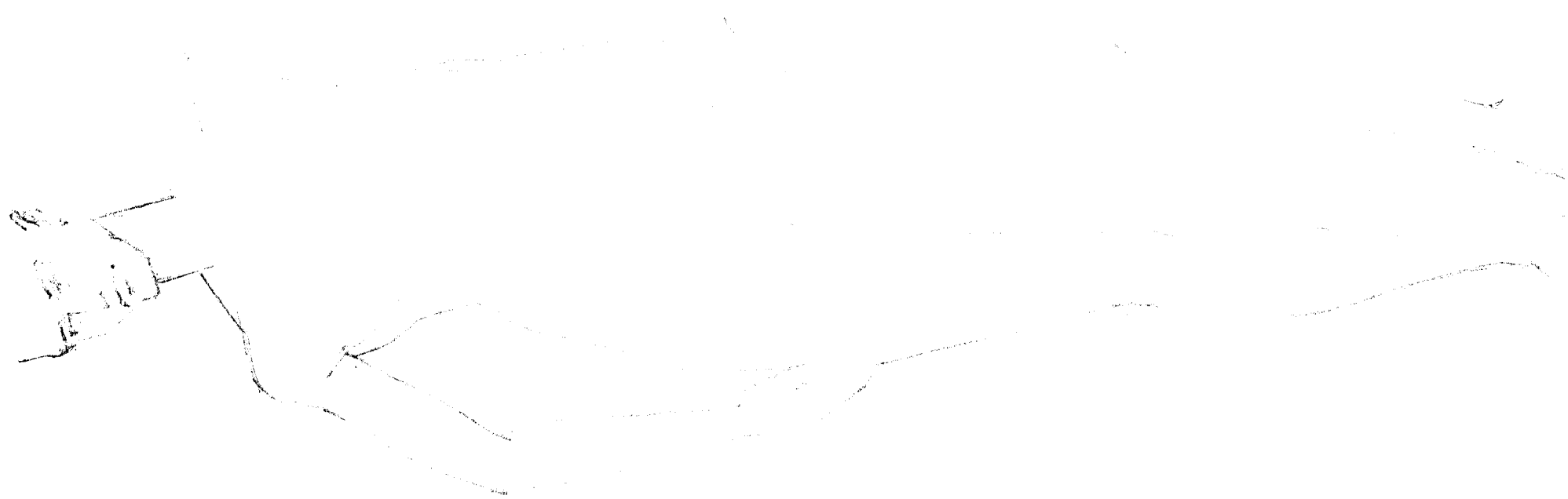
CRITÈRES D'ÉVALUATION

- Exactitude des connaissances (question 1)
- Respect des consignes (questions 2 et 3)
- Adéquation avec l'esprit « BURBERRY »
- Maîtrise graphique et colorée
- Maîtrise graphique de la mise en situation

NE RIEN ECRIRE DANS CETTE PARTIE



NE RIEN ECRIRE DANS CETTE PARTIE



1- Comment s'appelle le tissu traditionnel écossais ?

- le tartare
- le tatin
- le tartan