

NE RIEN ECRIRE

DANS CE CADRE

Académie : _____
 Session : _____
 Examen : _____
 Spécialité / option : _____
 Repère de l'épreuve : _____
 Epreuve / sous épreuve : _____
 NOM : _____
 Prénom(s) : _____
 (en majuscules suivi, s'il y a lieu du nom d'épouse) N° du candidat :
 N°(e) le : _____
 (le numéro est celui qui figure sur la convocation ou liste d'appel)

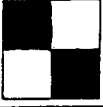
TRAVAIL DEMANDE

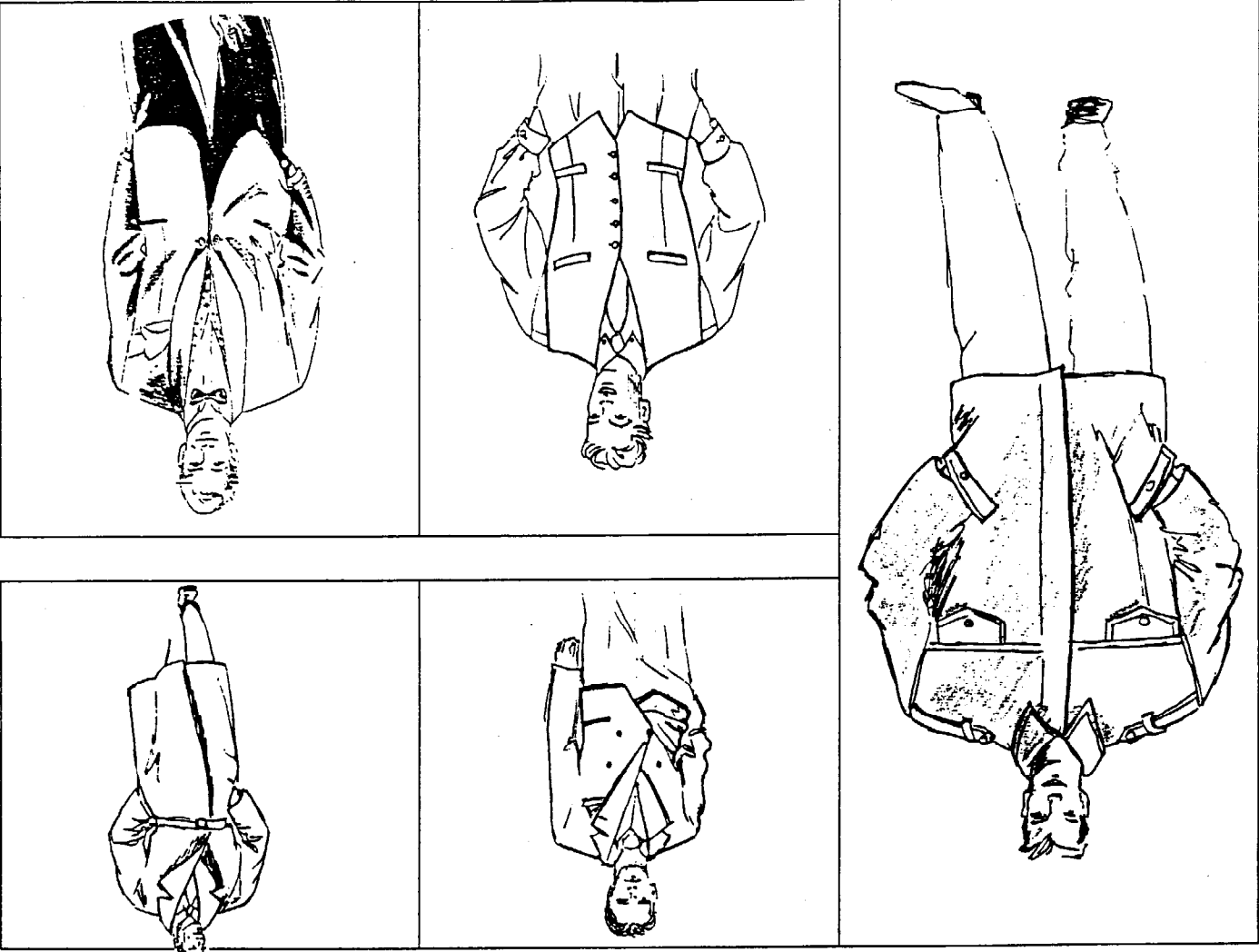
Relier par un trait chaque mot ou groupe de mots à sa définition.

MOTS
• Tissu dossé
• Lisière
• Dute
• Pris
• Saute
• Rapport d'armure

DEFINITIONS
• Longueur de fil de trame comprise entre deux lisières
• Passage du fil de trame sur le fil de chaîne
• Le plus petit nombre de fils de chaîne et de trame nécessaires pour construire une armure
• Bordure du tissu formée par le retour du fil de trame
• Tissu plié en deux lisière sur lisière
• Passage du fil de trame sous le fil de chaîne

Quel est l'armure symbolisée par le schéma ci-dessous ?

 Réponse :

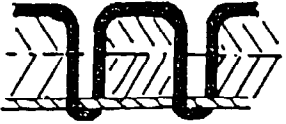
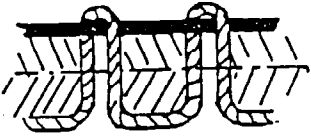
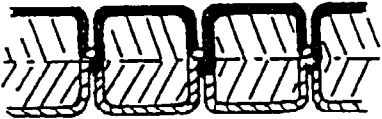


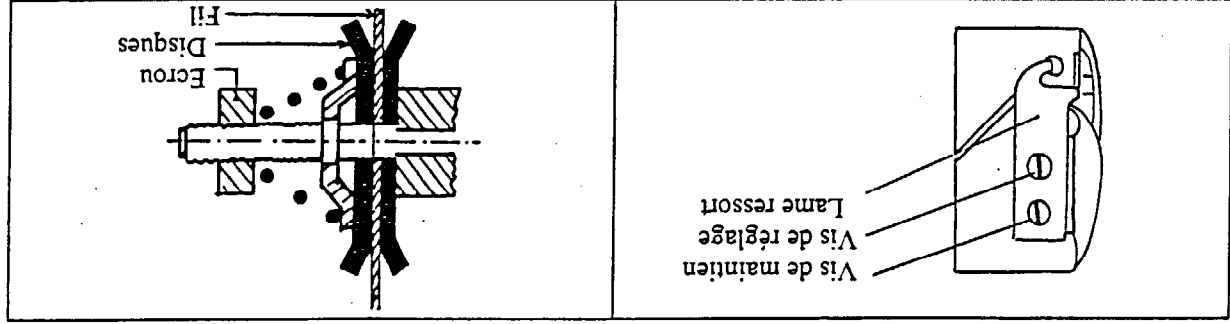
A	Gilet
B	Manteau
C	Smoking
D	Spencer
E	Caban

- Différents vêtements tailleurs sont énumérés dans le tableau ci-dessous.

Sous chaque croquis, reporter la lettre repère correspondant à chaque vêtement.

NE RIEN ECRIRE DANS CETTE PARTIE

OBSERVATIONS	CONSTATATIONS	ACTIONS
		
		
		



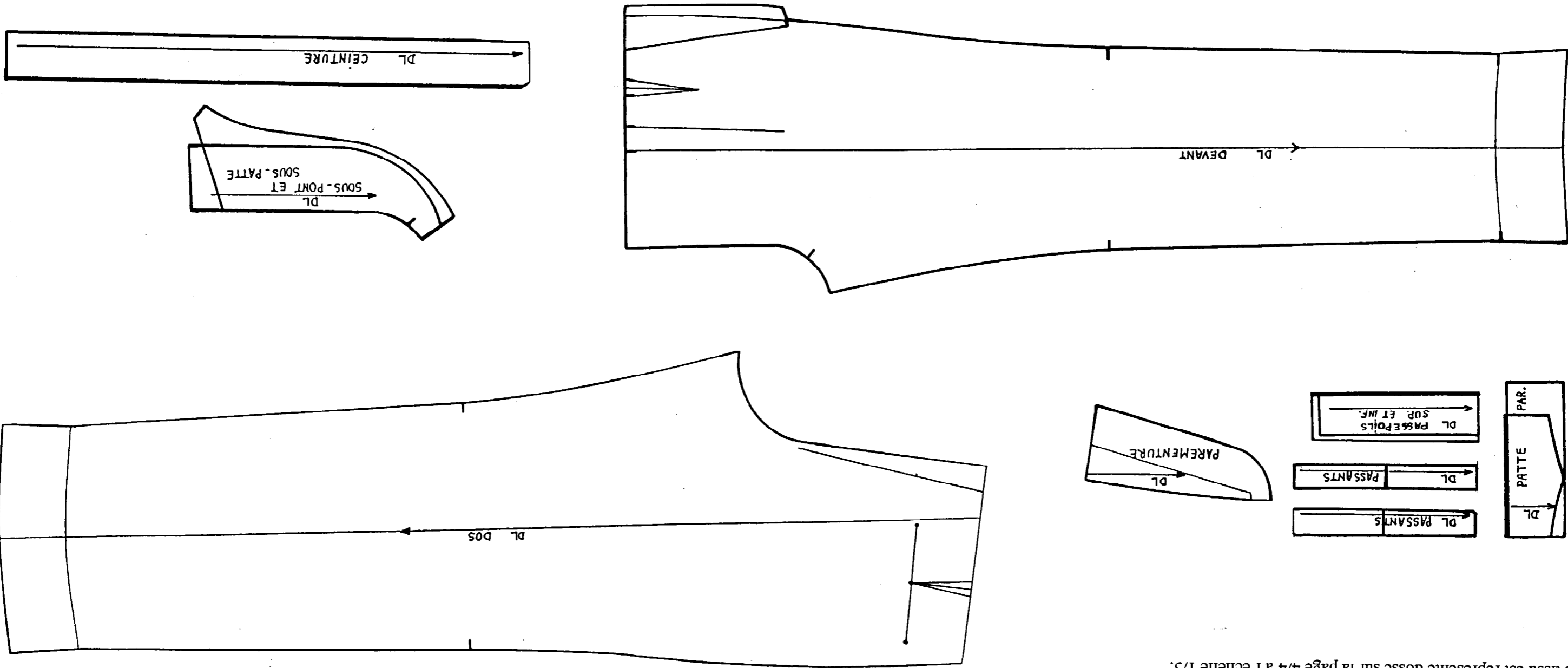
• Voici les organes de réglage de tension des deux fils, pour la piqueuse plate.

• Pour chacun des trois cas observés, indiquez vos constatations et de quelle façon vous intervenez.

NE RIEN ECRIRE DANS CETTE PARTIE

NE RIEN ECRIRE DANS CETTE PARTIE

ECHELLE 1:5



Le tissu est représenté dressé sur la page 4/4 à l'échelle 1/5.

- Ci-joint les éléments du pantalon « CLASSIC »
Ils sont donnés coutures comprises et les éléments superposés ne doivent pas être dissociés.

NE RIEN ECRIRE DANS CETTE PARTIE

NE RIEN ECRIRE DANS CETTE PARTIE

Tissu dossé

CAP TAILLEUR HOMME			
EPI : PREPARATION, MISE EN OEUVRE, ARTS APPLIQUES			
Sujet		SESSION 2006	
Page 4/4			

- Réaliser le placement du pantalon « CLASSIC » par découpage et collage des éléments.
- Contraintes :
 - Tissu sans sens
 - Coupe à l'unité
- Calculez le mètreage utilisé à l'échelle réelle.

NE RIEN ECRIRE DANS CETTE PARTIE

NE RIEN ECRIRE DANS CETTE PARTIE