

1. OBSERVER – ANALYSER

Observez les deux séries d'objets (A et B) et répondez aux deux questions ci-dessous (voir exemple).

Série A : un clavier, un canif, un fauteuil, un fauteuil, une peluche.

Série B : les mêmes objets modifiés.

Objets n°1

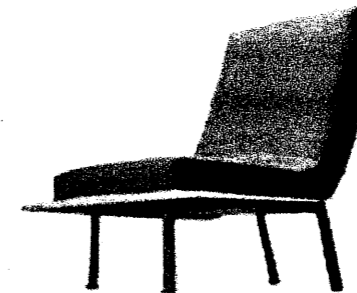
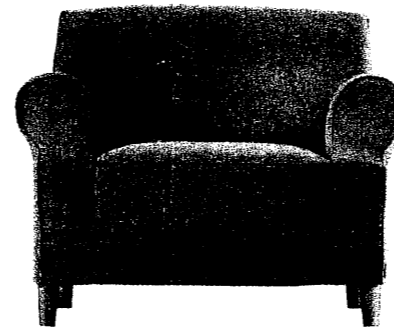
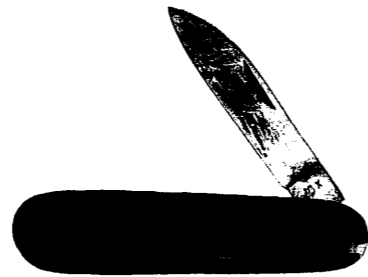
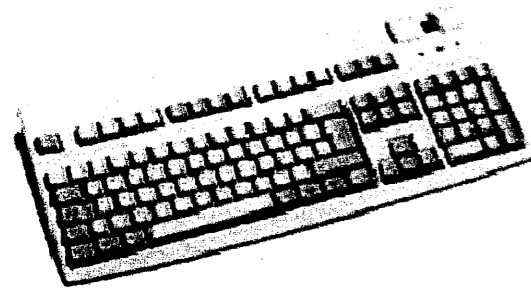
Objets n°2

Objets n°3

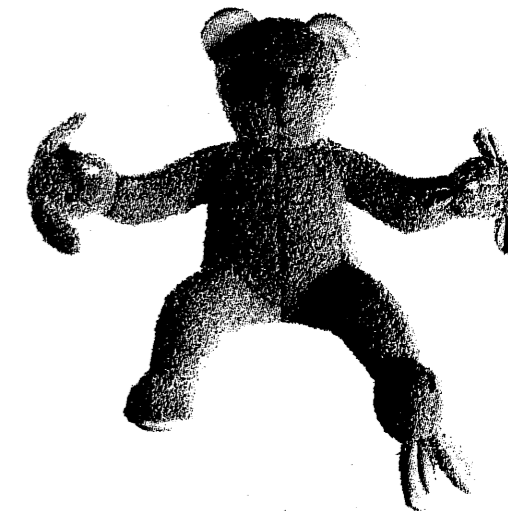
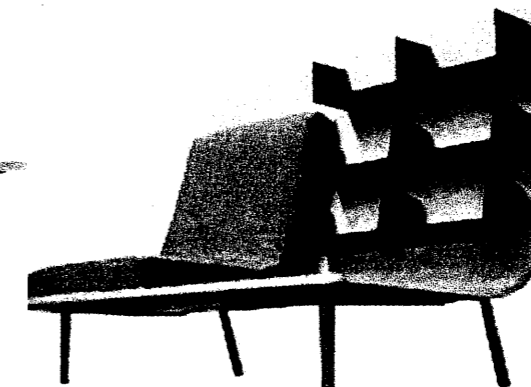
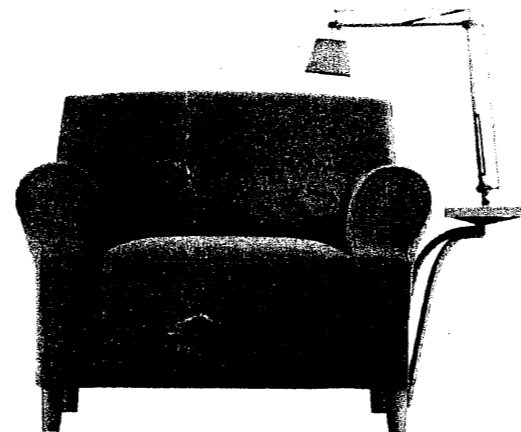
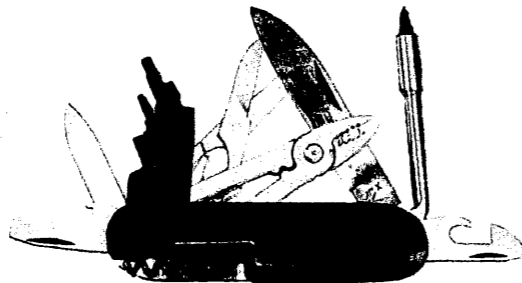
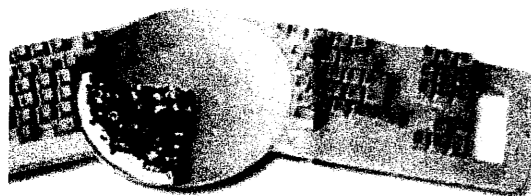
Objets n°4

Objets n°5

Série A



Série B



Question 1.1 : En quoi les objets de la série B sont-ils différents de ceux de la série A ?

Réponses 1.1

EXEMPLE

Une assiette a été ajoutée au milieu du clavier.

.....

.....

.....

.....

.....

.....

.....

.....

.....

.....

.....

.....

Question 1.2 : Ces modifications offrent d'autres possibilités. Lesquelles ?

Réponses 1.2

EXEMPLE

On peut manger en utilisant son clavier.

.....

.....

.....

.....

.....

.....

.....

.....

.....

.....

.....

.....

.....

.....

.....

.....

2. RÉALISER GRAPHIQUEMENT

Vous avez pu constater dans votre analyse précédente que la fonction de chaque objet a été enrichie.

SUJET : Une cliente est séduite par un blouson « JEAN » de forme simple, au décor sobre qu'elle souhaite adapter à ses besoins de deux façons différentes :

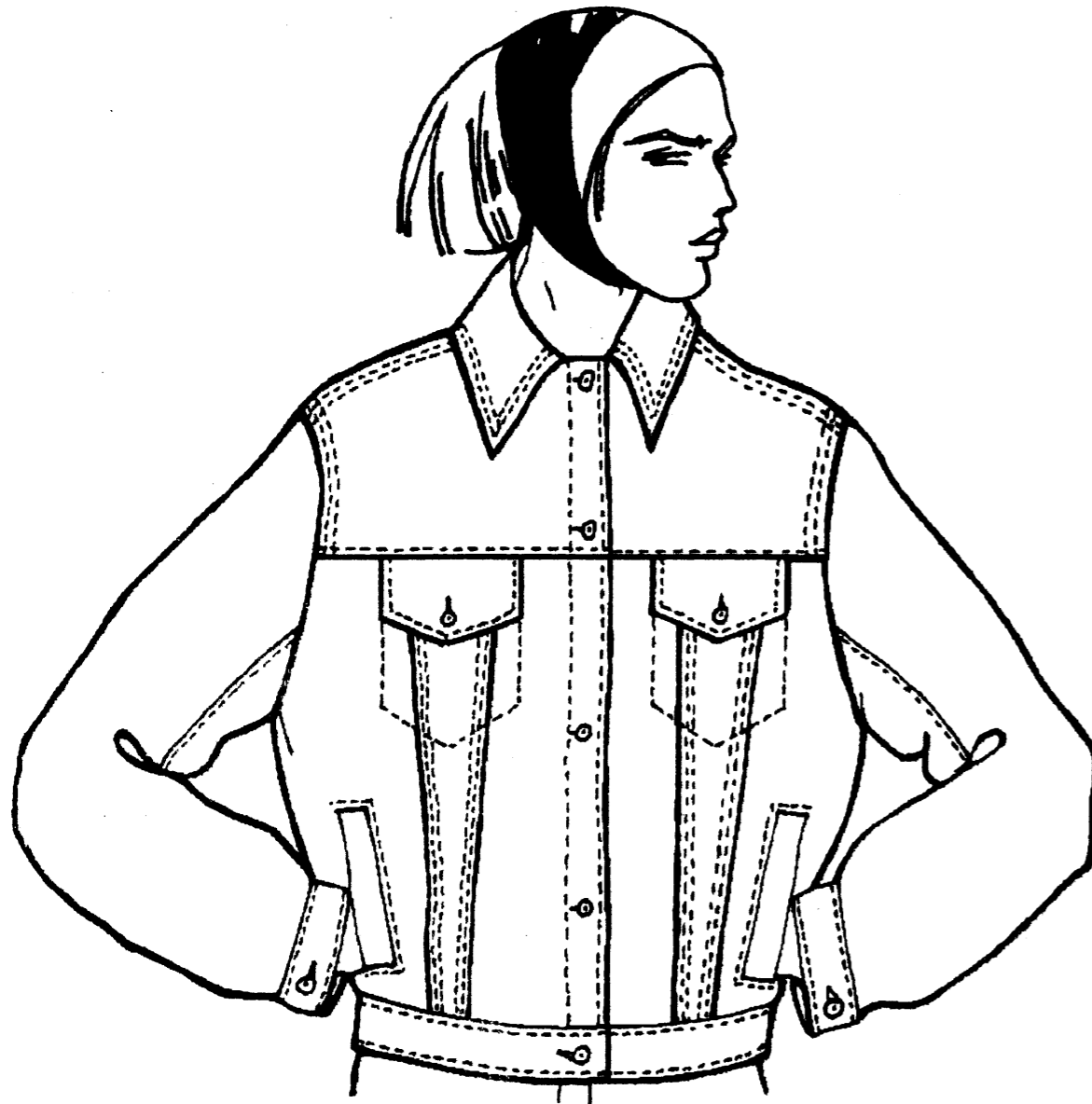
- en lui associant un sac pour garder le blouson en l'état (**2.2 Concevoir un sac coordonné au blouson**).
- en le transformant pour éviter de transporter un sac (**2.3 Transformer le blouson**).

2.1 OBSERVER, ANALYSER, RELEVER.

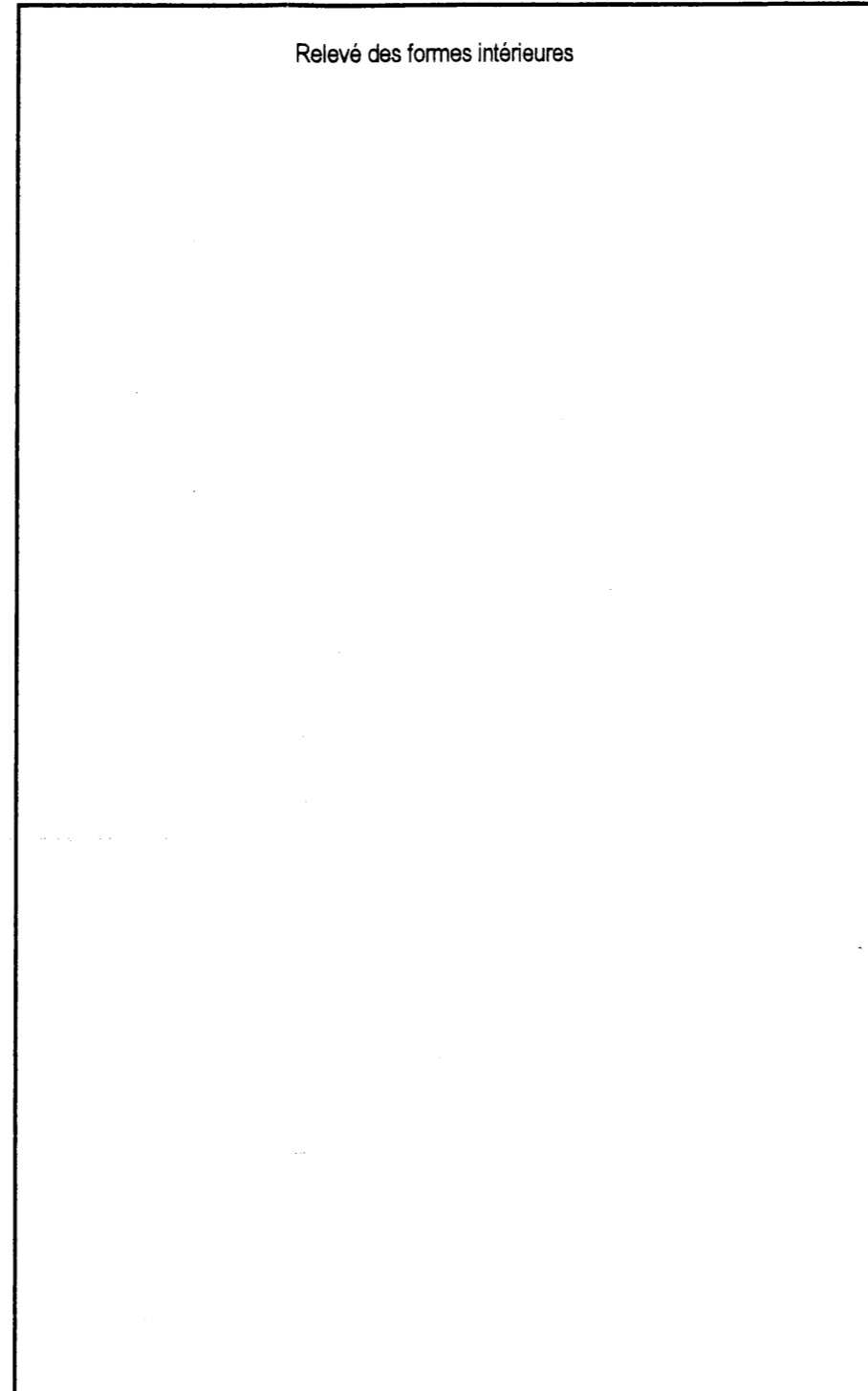
Dans l'espace proposé, relevez sous forme de croquis les formes intérieures du blouson (A) que vous utiliserez pour concevoir le sac et transformer le blouson.

Ce sac et ce blouson doivent comporter des poches extérieures pour contenir des objets que la cliente souhaite transporter. Choisissez trois de ces objets, au moins, dans la liste jointe : (téléphone portable, lecteur MP3, accessoires de maquillage, portefeuille, clés, porte-monnaie, brosse...).

Blouson A



Relevé des formes intérieures



Objets choisis :

Objets à transporter

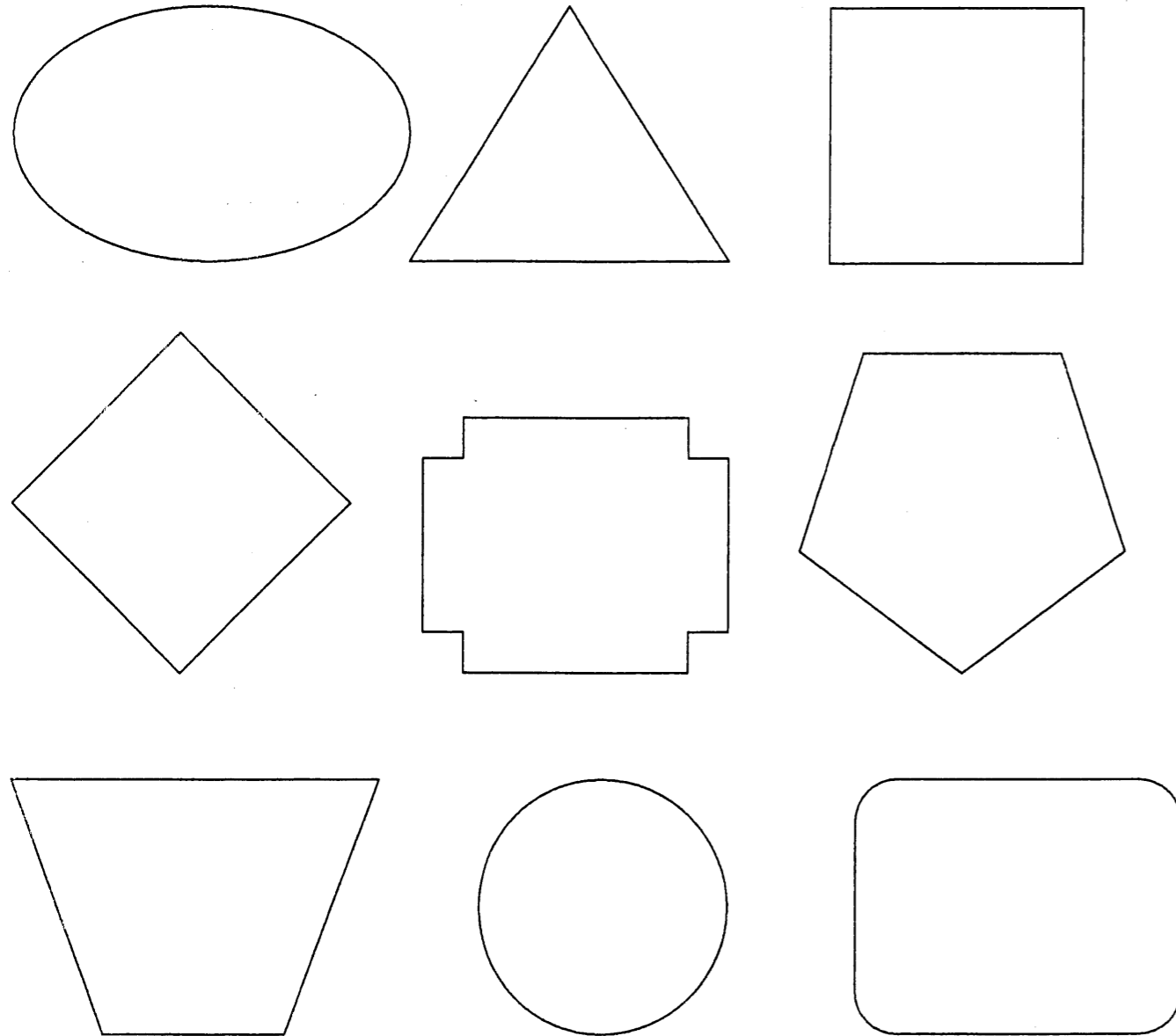


2.2 CONCEVOIR UN SAC COORDONNÉ AU BLOUSON.

Vous devez proposer deux projets différents de sacs en précisant l'emplacement des objets choisis au moyen de flèches.

Sélectionnez 2 figures géométriques adaptées au blouson (A) parmi celles présentées ci-dessous.
Utilisez-les comme formes de base pour vos deux projets.

Choisissez le projet qui vous semble le plus pertinent, justifiez votre choix et finalisez-le au crayon en précisant les détails.



Projet choisi : n°

Justifiez votre choix :

.....
.....

Expliquez en quelques mots les systèmes d'attache :

.....
.....

Sac projet n°1

Sac projet n°2

2.3 TRANSFORMER LE BLOUSON.

Vous devez utiliser les mêmes relevés (du blouson A) pour imaginer des rangements sur l'ensemble du blouson B, adaptés à la forme des objets sélectionnés.

Proposez deux projets différents en précisant, au moyen de flèches, l'emplacement des objets.

Choisissez le projet qui vous semble le plus pertinent, justifiez votre choix et finalisez-le au crayon en précisant les détails.

ÉVALUATION :

Analyse :

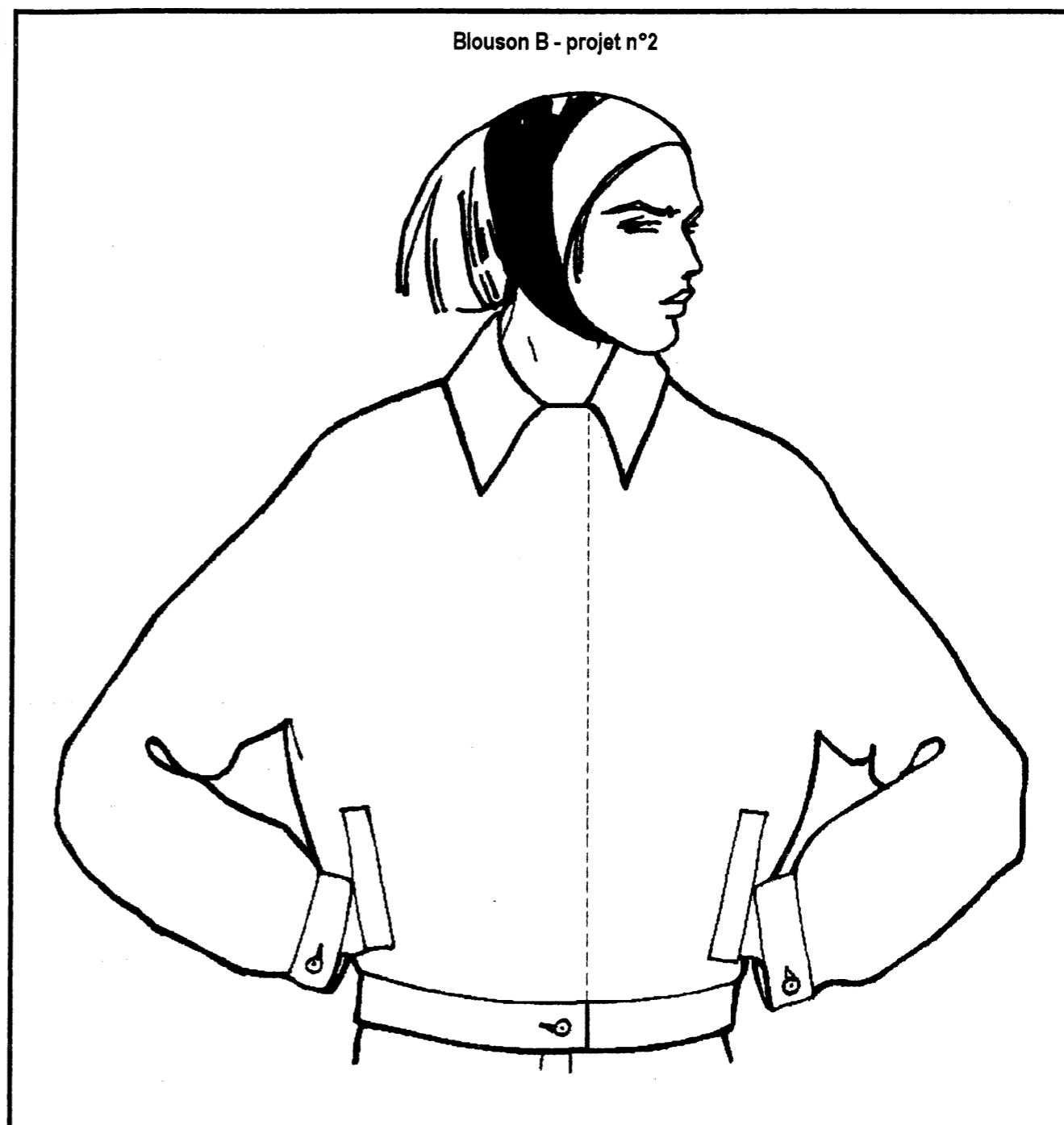
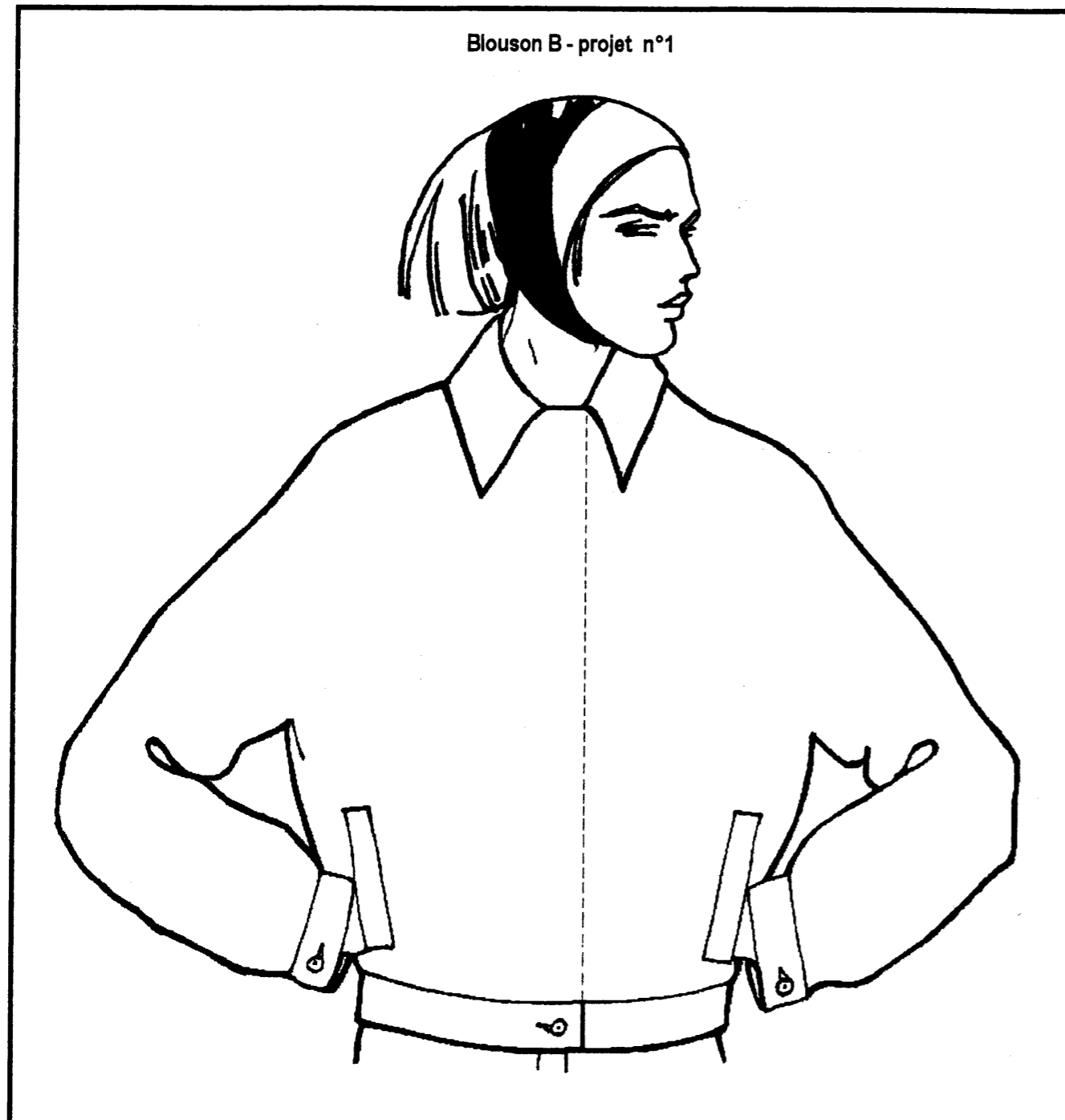
Pertinence des réponses...8 points

Réalisation graphique :

Justesse des relevés.....2 points

Respect des contraintes et richesse des propositions (sac et blouson).....8 points

Qualités graphiques et techniques.....2 points



Projet choisi : n°

Justifiez votre choix :

.....

.....

Expliquez en quelques mots les systèmes d'attache :

.....

Feuilles à rendre à l'issue de l'épreuve : folios 1/4, 2/4, 3/4 et 4/4.

CAP Prêt à porter	Sujet n° 3C1836
EP1 Préparation, mise en œuvre, Partie A – Arts appliqués	Page : 4/4