

SUJET

Sommaire :

dossier technique : pages DT 1/10 à DT 10/10

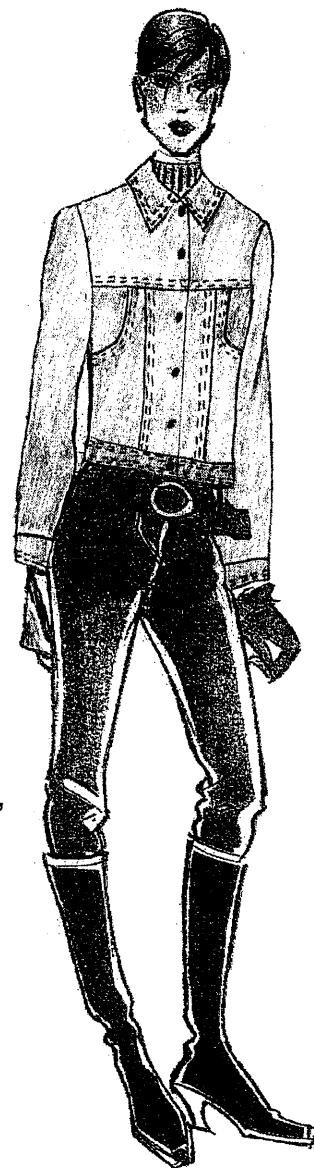
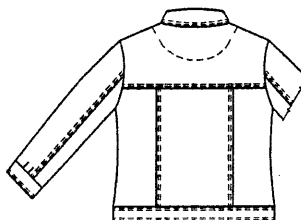
dossier sujet : pages S 1/1 à S 1/1

BLOUSON "PRISCILLA"

Ce blouson en denim vous séduira. Naturel et simplicité sont à l'honneur pour cette mode "Jeans" à la coupe irréprochable.

Ressources :

- Figurine,
- Dossier technique,
- Éléments découpés.



Travail demandé :

- Décoder et analyser les documents techniques,
- Régler la densité du point de la piqueuse plate 4 pts/cm,
- Effectuer les opérations de montage du blouson.

Compétences évaluées :

- Régler et mettre en œuvre les matériels,
- Effectuer les opérations de montage et de finition.

L'évaluation portera sur la qualité du travail réalisé en conformité avec les exigences exprimées sur les documents.

Session 2006		Sujet n°6C1836	
CAP PRET A PORTER			
EP1 Arts appliqués - Fabrication Fabrication			
Durée : 12h00		Coefficient : 10 pour EP1	
		N° de page : S 1/1	