

FABRICATION D'UNE SANGLE "POLO"

On vous donne :

- 1 bande de cuir ½ dosset london, épaisseur 4,5 mm de 1360 x 70 mm pour la sangle ;
- 4 boucles de sangle de 25 mm
- 1 morceau de ½ dosset london refendu à 20/10 de 180 x 90 mm pour la doublure ;
- du fil câblé 232 ;
- de la teinture.
- un dessin technique (page 2/2)
- une gamme de fabrication (ci-contre)

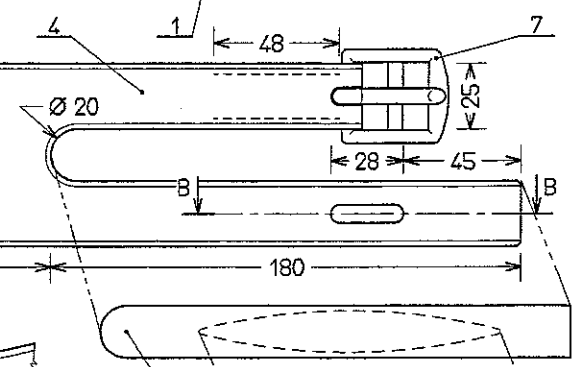
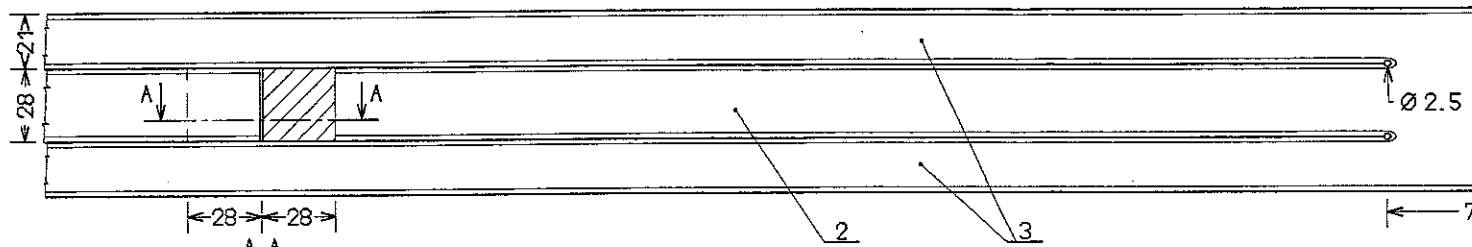
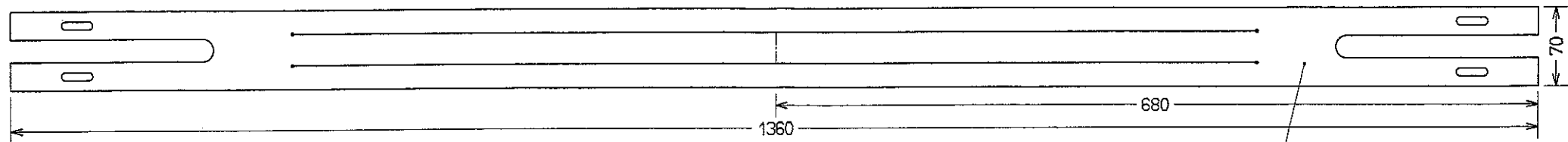
On vous demande :

- de réaliser une sangle dite "Polo"

Critères d'évaluation :

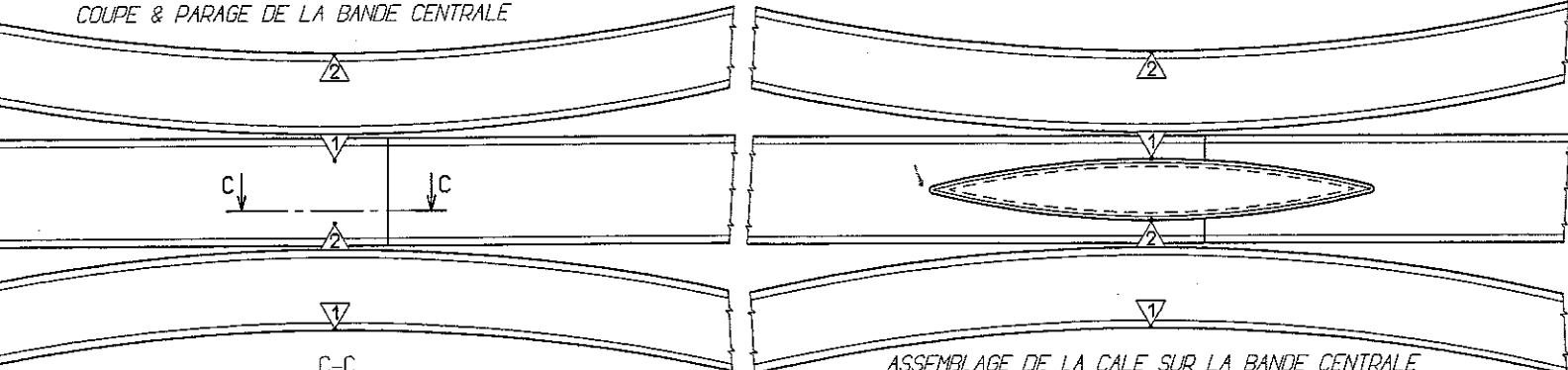
- Coupe des éléments
- Finition des bords (abat carre, filetage, teinture)
- Régularité de la couture
- Finition du produit

GAMME DE FABRICATION		
OPERATIONS	SCHEMAS	<i>Renseignements complémentaires</i>
Préparation		
<ol style="list-style-type: none"> 1. pointer et tracer les boucleteaux 2. pointer et tracer les bandes entrecroisées 3. percer les trous de boucleteaux 4. percer les trous de bandes 5. découper les boucleteaux et les bandes 6. découper la cale 7. couper la bande centrale en son milieu 8. parer les extrémités de la bande centrale 9. parer les enchapures 10. pointer, tracer et griffer les coutures 11. abat carrer, former, teinter et astiquer 		<p>(ø 20mm) (ø 2,5mm)</p> <p><i>dans une des chutes provenant de la découpe des boucleteaux</i></p> <p><i>Griffe n°8</i></p> <p><i>tous les bords des éléments</i></p>
Assemblage des bandes entrecroisées		
<ol style="list-style-type: none"> 12. assembler les deux parties de la bande centrale 13. pointer les milieux des bandes et de la cale 14. assembler et coudre la cale sur la bande centrale 15. croiser et coudre les bandes latérales sur la bande centrale 16. doubler et coudre le croisement des bandes 		<p><i>par collage</i></p> <p><i>le long de la cale</i></p>
Montage des boucles		
<ol style="list-style-type: none"> 17. mouiller les enchapures 18. monter et coudre les boucles sur les boucleteaux 		
Finition		
<ol style="list-style-type: none"> 19. surcouper, abat carrer, poncer, teinter et astiquer la doublure 20. poncer, teinter et astiquer les enchapures 21. repasser le formoir sur tous les filets. 		

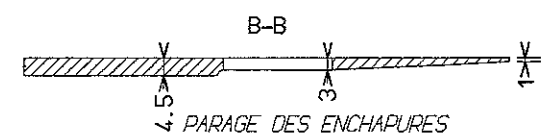


COUPE & PARAGE DE LA BANDE CENTRALE

DECOUPE DE LA CALE DANS LA CHUTE DES BOUCLETEAUX

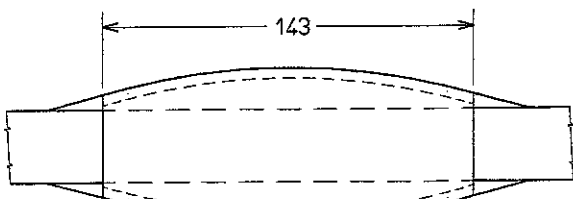


ASSEMBLAGE DE LA CALE SUR LA BANDE CENTRALE

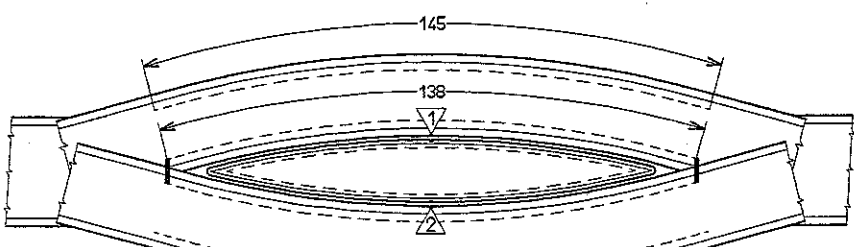


PARAGE DES ENCHAPURES

ASSEMBLAGE DE LA BANDE CENTRALE & POINTAGE DES MILIEUX



DOUBLAGE DU CROISEMENT



CROISEMENT DES BANDES LATERALES AUTOUR DE LA CALE

7	4	BOUCLE	Métal	
6	1	CALE	Cuir	Provenant de la coupe des boucleteaux
5	2	CHUTE		
4	4	BOUCLETEAU		
3	2	BANDE LATÉRALE		
2	1	BANDE CENTRALE		
1	1	CORPS SANGLE		
Rp	Nb	Désignation	Matériau	Renseignements complémentaires



SANGLE POLO