

DOSSIER TECHNIQUE

Sommaire :

Sommaire.....	DT 1 / 9
Fiche technique de fabrication - Présentation du modèle – Nomenclature	DT 2 / 9
Dessin technique du produit.....	DT 3 / 9
Dessin technique des poches intérieures.....	DT 4 / 9
Dessin de définition de la poche et du rabat	DT 5 / 9
Gamme de fabrication du modèle.....	DT 6 / 9
.....	DT 7 / 9
Fiche de préparation.....	DT 8 / 9
.....	DT 9 / 9

CAP MAROQUINERIE	Sujet N° 5C120
EP1 Préparation, mise en œuvre, arts appliqués Dossier technique	Page DT 1 / 9

FICHE TECHNIQUE DE FABRICATION

MATIERES :	Veau souple lisse ou grainé – vachette végétale naturelle Doublure synthétique
OUTILLAGES :	Réglet – alène – brûle fil – pinceau – maillet – marteau – tranchet de coupe – plioir - ciseau – Pied presseur 1 branche – guide – pied à jonc
MACHINES :	Canon 335 -

DESCRIPTION du MODELE :

Extérieur :

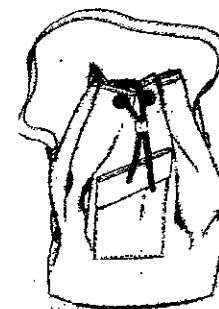
Sac réalisé en cuir de veau souple avec poche et rabat plaqués sur le devant

Le montage est en piqué retourné

Le fond est équipé d'un jonc en vachette végétale naturelle

Le haut est bordé en vachette végétale naturelle

Le fermeture du sac se fait par coulissage d'un cordon dans huit œillets métalliques, bloqué par un stop cordon de plastique



Intérieur :

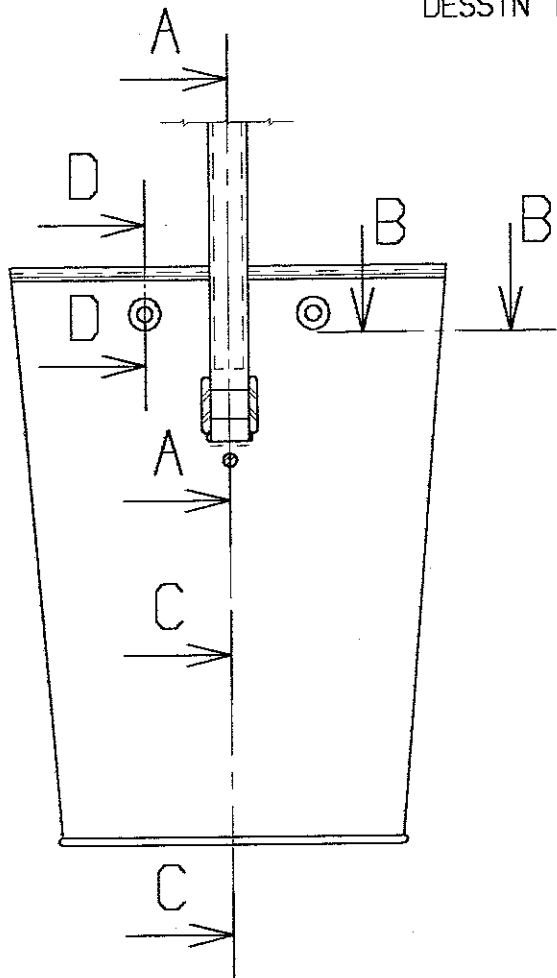
Doublure dite « flottante » en toile synthétique

Poche téléphone à soufflets, en cuir de veau souple, et poche fermeture à glissière avec fenêtre du même cuir, placées sur le dos

NOMENCLATURE :

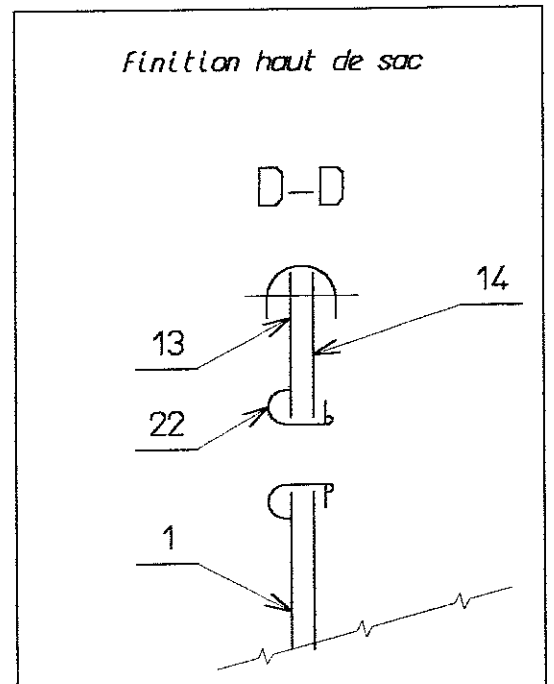
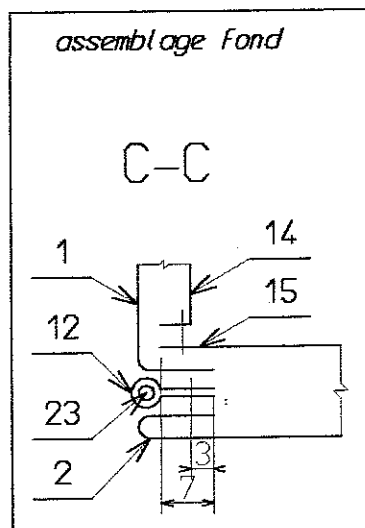
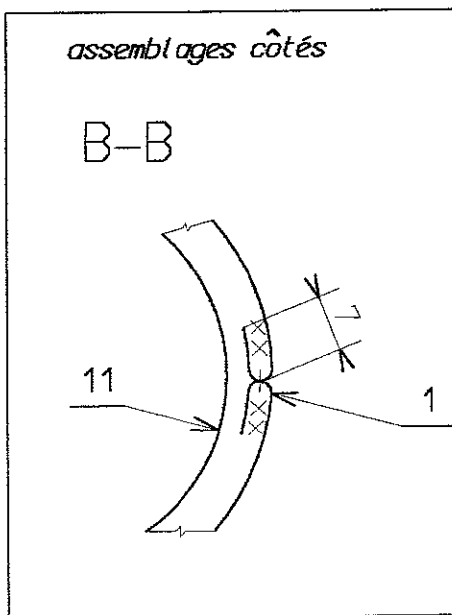
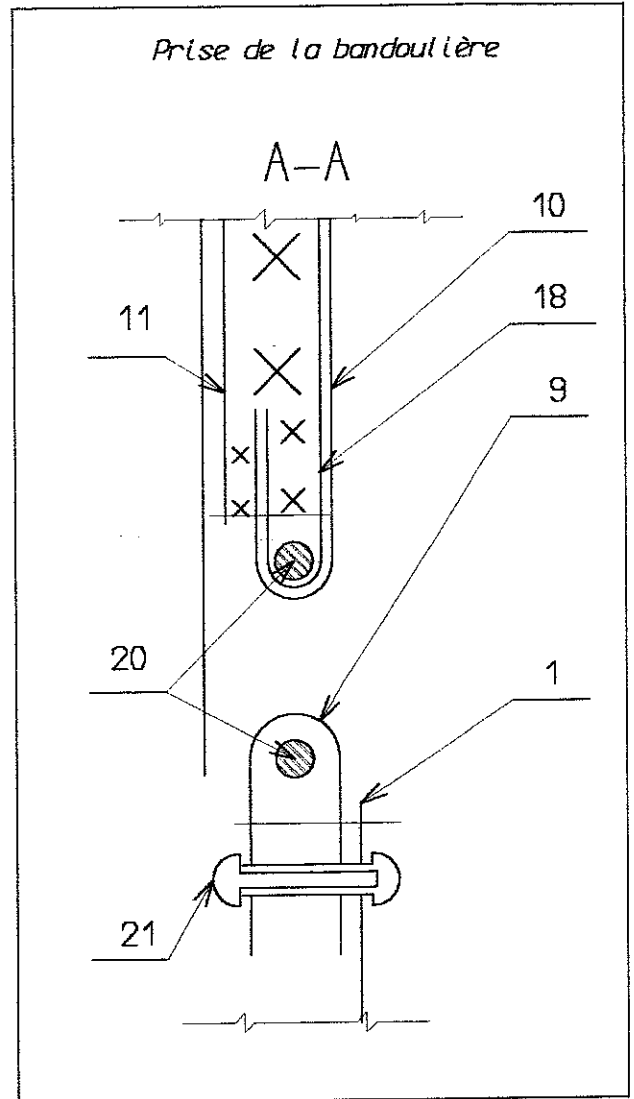
Rp	Nb	DESIGNATION	MATIERE	OBSERVATION
25	1	cordons	acrylique	L=1120 mm
24	1	Stop cordon	plastique	Colori assorti au cordon
23	1	Ame pour jonc diamètre 2 mm		Longueur à déterminer
22	8	Œillets avec contre-plaque	Laiton	
21	2	Rivets		
20	2	Dés à vis		
19	1	Fermeture à glissière	métallique	Avec arrêts l=120 mm (maille de 4)
18	1	Renfort de bandoulière	synderme	880 X 22 mm
17	1	Fond de poche	Doublure synthétique	
16	1	Doublure de poche téléphone		
15	1	Doublure fond		
14	2	Doublures intérieures dos et devant		
13	1	Bande à cheval	Vachette végétale naturelle	Longueur à déterminer
12	1	Passepoil		
11	1	Bandoulière dessous	Veau souple	810 X 22 mm.F.6/8
10	1	Bandoulière dessus		880 X 32 mm.F.10/12
9	2	Enchapes		60 X 32 mm.F.10/12
8	1	Bande à cheval poche téléphone		Longueur à déterminer
7	1	Poche téléphone		
6	1	Fenêtre intérieure		
5	1	Dessous de rabat de poche		
4	1	Rabat de poche		
3	1	Poche plaquée		
2	1	Fond		
1	1	Corps		

CAP MAROQUINERIE	Sujet N° 5C120
EP1 Préparation, mise en œuvre, arts appliqués Dossier technique	Page DT 2 / 9

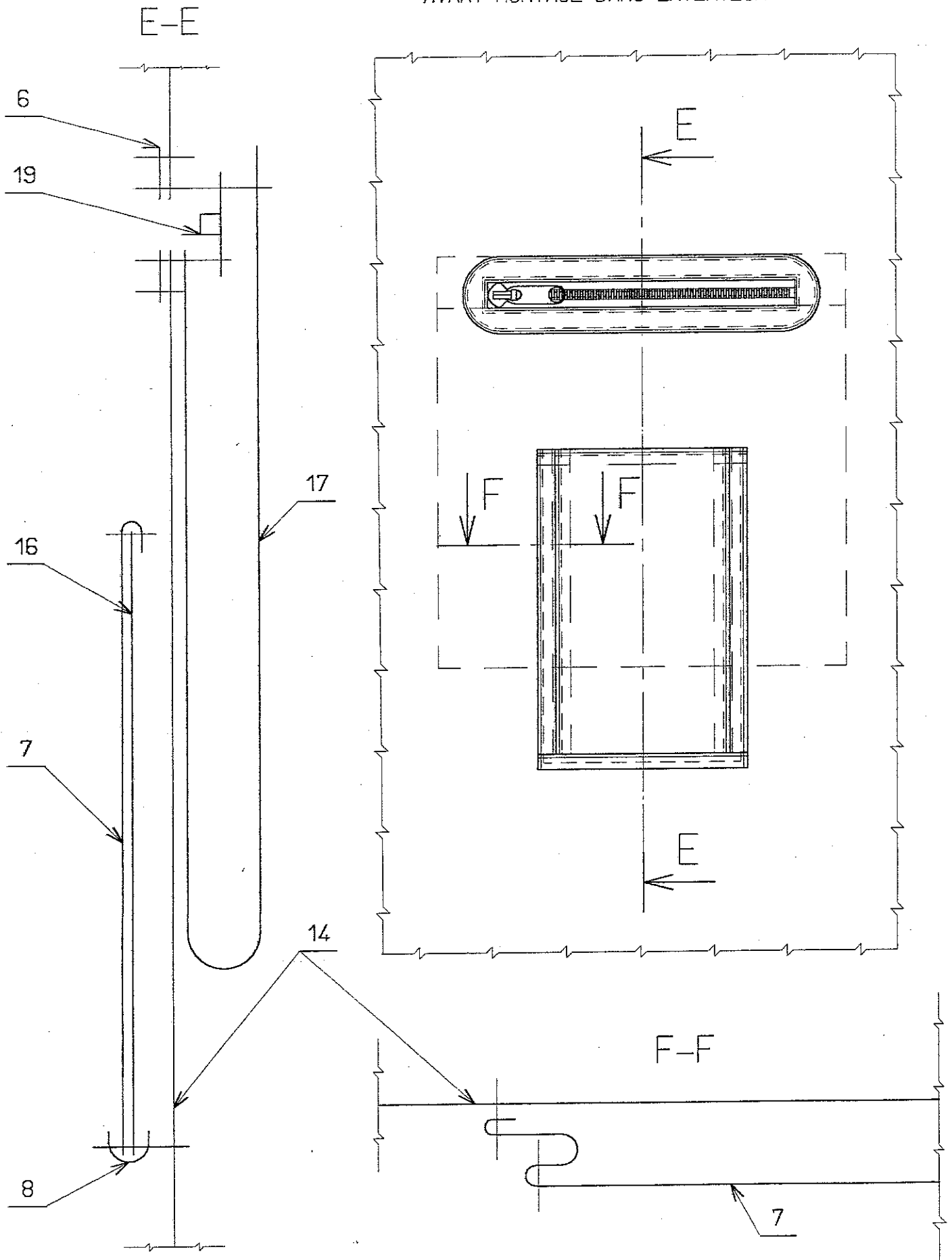


VUE DE COTE

- Pliques à 3 mm du bord
- montages en pli qué retourné
- * à 7 mm pour le cuir
- * à 3 mm pour la doublure



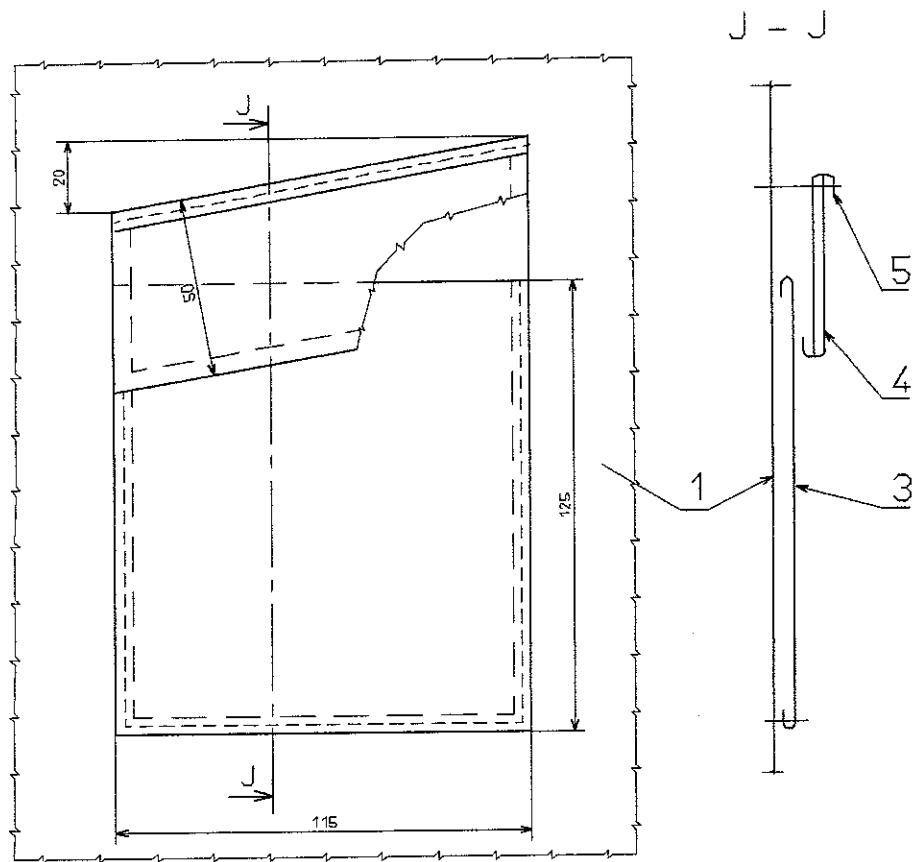
AVANT MONTAGE DANS EXTERIEUR



CAP MAROQUINERIE

Sujet N°5C120

DESSIN DE DEFINITION DE LA POCHE ET DU RABAT



Prévoir 7 mm pour les rebords

CAP MAROQUINERIE	Sujet N° 5C120
EP1 Préparation, mise en œuvre, arts appliqués Dossier technique	Page DT 5 / 9

GAMME OPERATOIRE

Produit : sac « TUB »	Mode de lancement unitaire	
	Nombre de points au cm : 3	<u>Matières</u> : Veau souple, vachette végétale naturelle, doublure synthétique, synderme
	Distance piqûre : 3 mm	Colle blanche, colle Néoprène, teinture, fil grosseur 81

Machines utilisées : machine à refendre, à parer, machines à coudre canon et pilier, pied à jonc

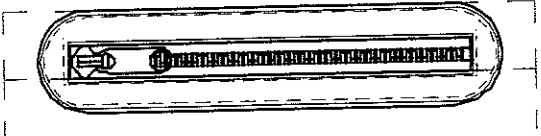
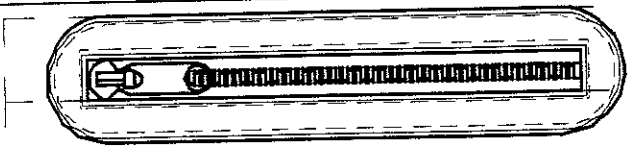
Outillage : Ciseaux, alène, plioir, réglet, marteau, fer à fileter D2

N°	OPERATIONS	SCHEMAS	DIRECTIVES COMPLEMENTAIRE
1	Contrôler les éléments : Cuir, doublure, renforts		DF = double face de 5mm FAG = Fermeture à glissière
2	Couper éléments : Au gabarits, dans la matière donnée Refendre, parer, teinter		Coupe manuelle <u>Voir fiche de préparation et gabarits</u>

EXTERIEUR :

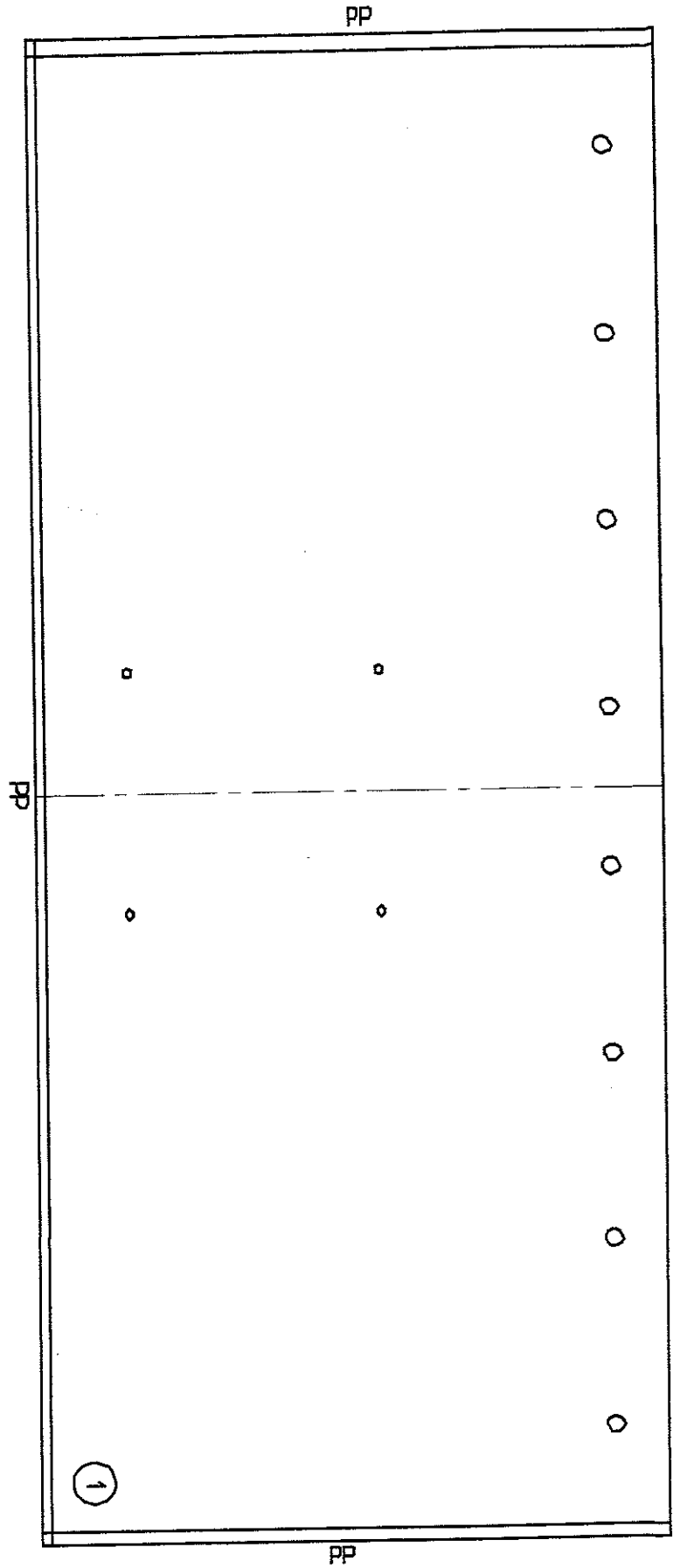
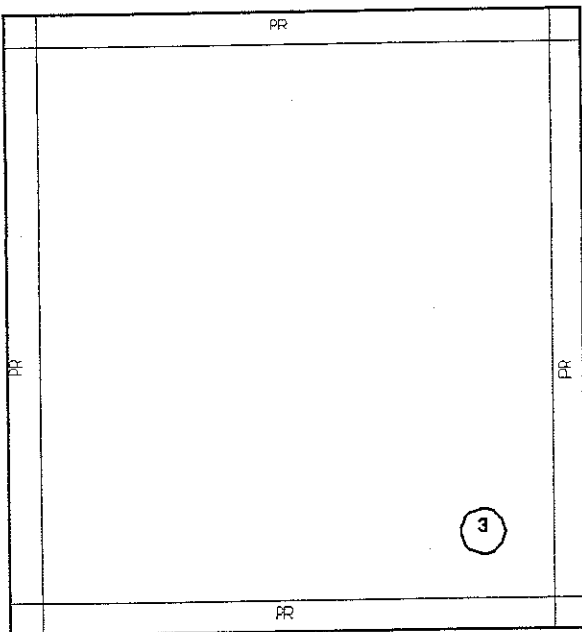
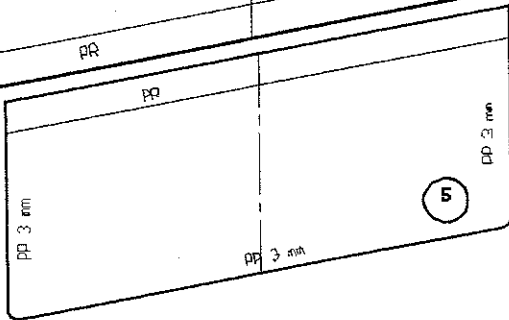
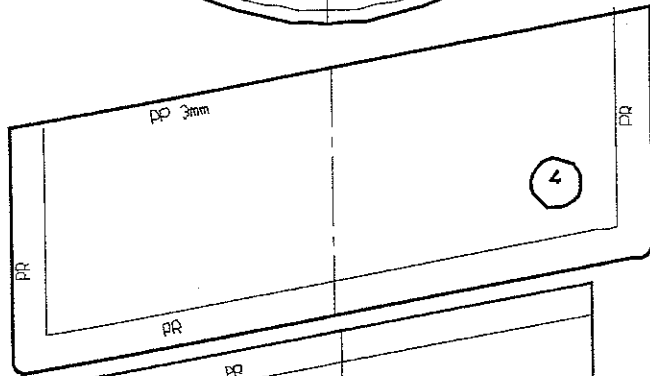
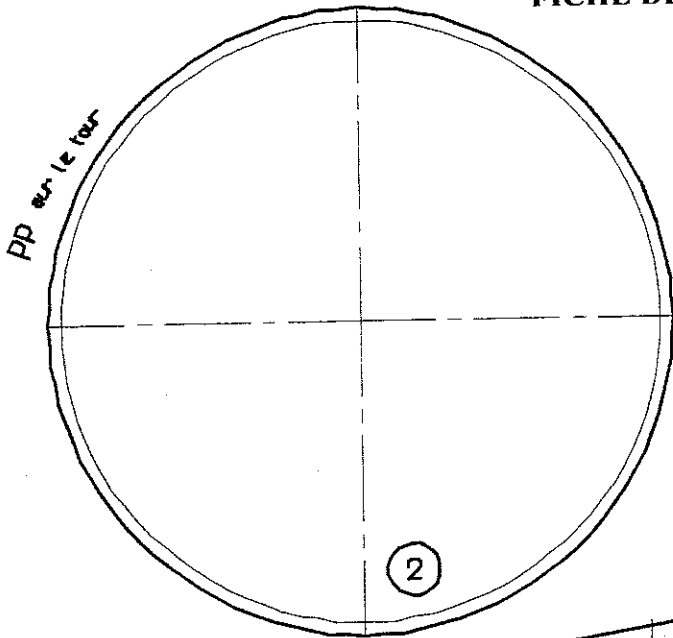
3	Remborder ,fileter et piquer poche plaquée sur corps		Au pointages
4	Doubler, remborder, fileter et piquer rabat sur corps		
5	Remborder, insérer et piquer enchappes sur corps	Section A-A	Aux mortaises/piquer aux pointages
6	Riveter enchappes sur corps		Au pointage
7	Afficher renfort, remborder et fileter bandoulière dessus		
8	Placer dés sur extrémités bandoulière		Côté opposé aux vis Replier sur 25 mm
9	Encoller dessous de bandoulière, piquer		
10	Fermer corps, ouvrir couture	Section B-B	
11	Préparer jonc		
12	Piquer jonc sur fond puis sur corps	Section C-C	En deux temps

CAP MAROQUINERIE	Sujet N° 5C120
EP1 Préparation, mise en œuvre, arts appliqués Dossier technique	Page DT 6 / 9

<u>INTERIEUR :</u>			
13	Fileter fenêtre		INT ET EXT
14	Assembler fenêtre et FAG sur doublure intérieure dos	Section E-E	Piqure extérieure
15	Assembler fond de poche sur doublure intérieure dos		
16	Replier et piquer fond de poche		
17	Piquer haut fenêtre		
18	Doubler, remborder et fileter poche téléphone		
19	Piquer haut poche téléphone		
20	Plier et piquer soufflets		1 point à cheval et 2 points d'arrêt
21	Encoller et piquer bordure à cheval	Section E-E	Bas de poche téléphone
22	Piquer poche sur doublure intérieure dos		Au pointage
23	Piquer côtés doublure intérieure		Prise de 3 mm
24	Piquer fond	Section C-C	
<u>ENSEMBLE :</u>			
25	Assembler doublure intérieure et corps		Par collage ou au DF de 5 mm
26	Border haut de sac		Bordure filetée/raccord au dos
27	Sertir œillets, passer cordon et stop cordon		
28	Poser bandoulière sur enchappes		
29	Contrôler et bichonner		

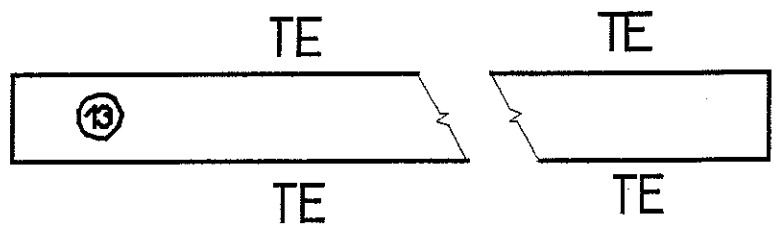
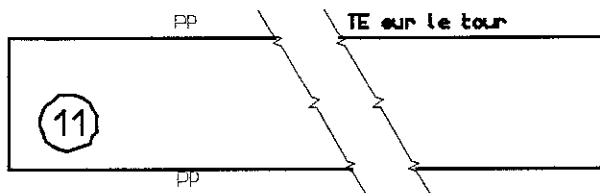
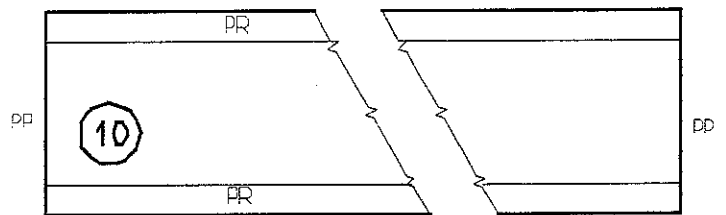
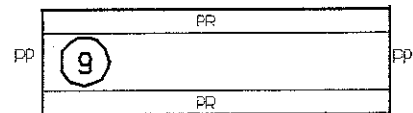
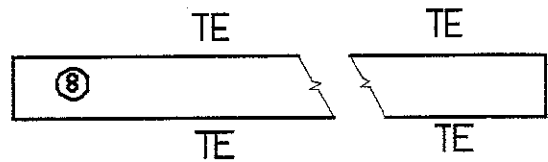
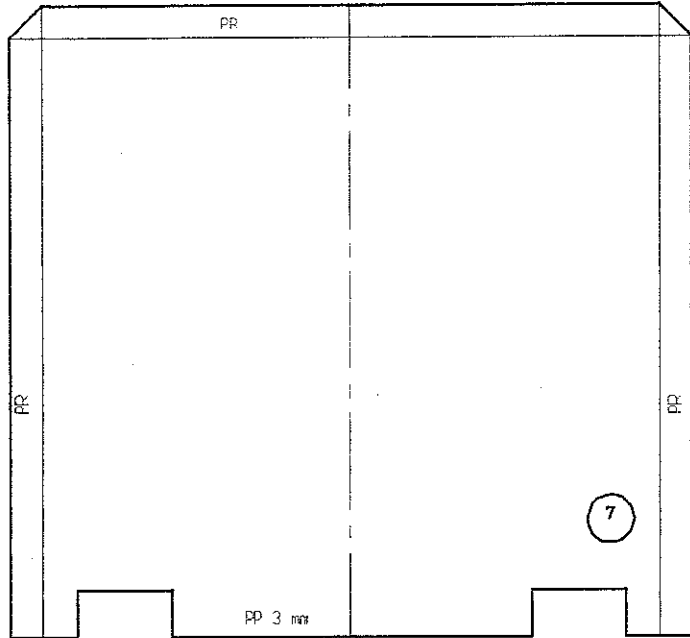
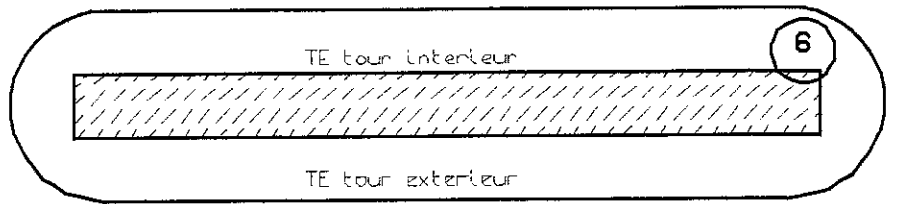
CAP MAROQUINERIE	Sujet N° 5C120
EP1 Préparation, mise en œuvre, arts appliqués Dossier technique	Page DT 7 / 9

FICHE DE PREPARATION



<p align="center">CAP MAROQUINERIE</p>	<p align="right">Sujet N° 5C120</p>
<p align="center">EP1 Préparation, mise en œuvre, arts appliqués Dossier technique</p>	<p align="right">Page DT 8 / 9</p>

FICHE DE PREPARATION (suite)



Légende :
 PR : Parage en rebord
 PP : Parage en pince
 TE : TEINTE

CAP MAROQUINERIE	Sujet N° 5C120
EP1 Préparation, mise en œuvre, arts appliqués Dossier technique	Page DT 9 / 9