

# PRATIQUE

La société « friendly & co » décide de mettre sur le marché un nouveau portefeuille « My friend ».  
Votre chef d'atelier vous demande de réaliser le prototype dont le schéma est donné ci-contre.

## Descriptif :

Composé de 2 volets en vachette, doublés de moire.

**Côté gauche** : Un porte cartes de crédit, un porte-monnaie monté sur goussets et fermé par rabat.  
L'ensemble est positionné sur une moyenne visite côté fermeture à glissière.

**Côté droit** : Une petite visite porte-chéquier compartimentée et une vue titre de transport.  
Une grande visite sur toute la largeur permet le port de devises.

## On vous donne :

- La gamme opératoire page 2/3.
- Le dessin technique page 3/3.
- Les éléments constitutifs du produit.
- Les gabarits de travail.
- Le matériel nécessaire à la réalisation.

## On vous demande :

- Le respect de la gamme opératoire.
- Des coupes nettes.
- Un piquage en conformité avec les dessins.
- La régularité et le respect des valeurs de rebords finis.
- Un travail soigné.

## Capacité :

*Mettre en œuvre et réaliser.*

## Compétences :

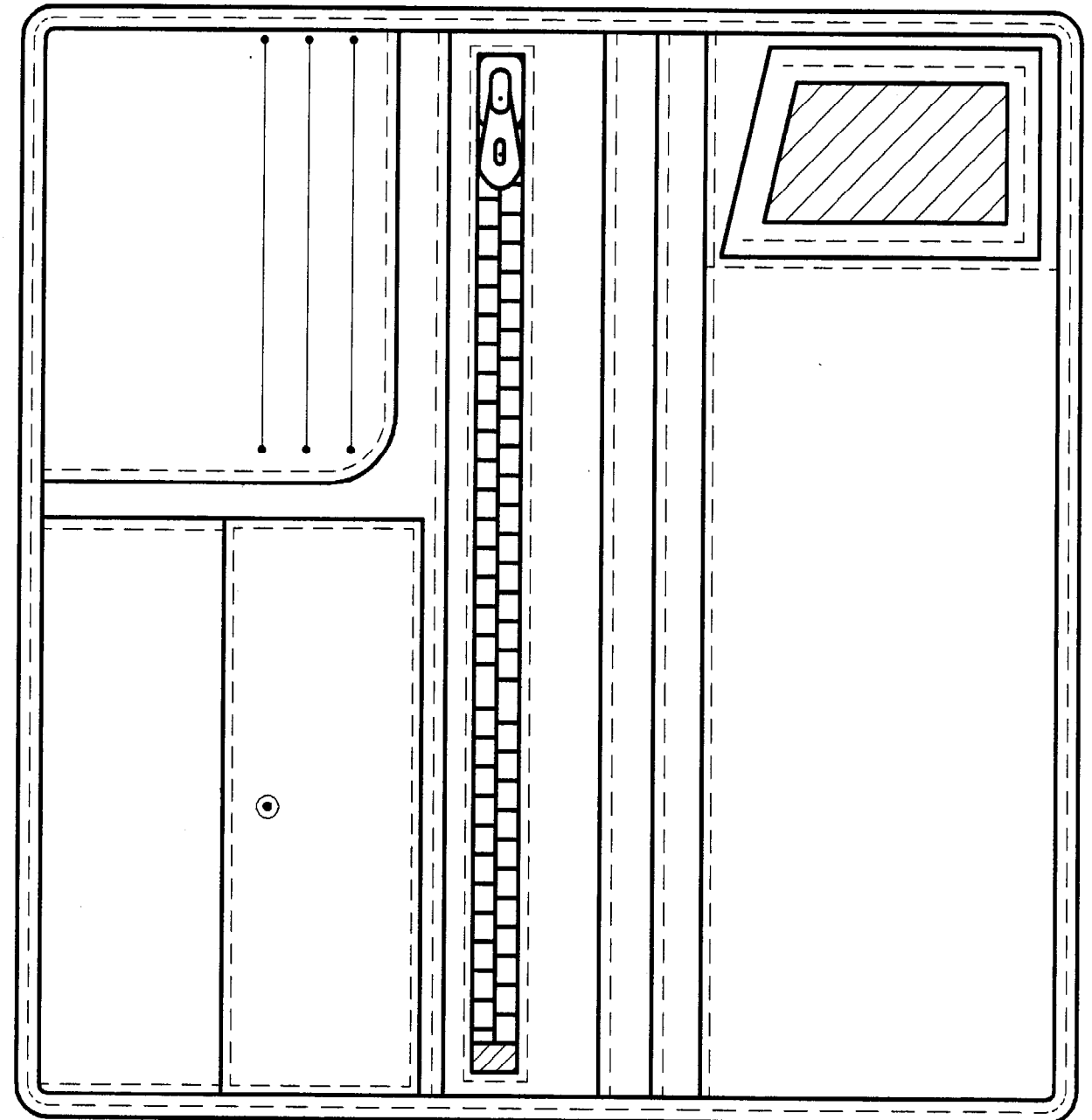
- C3 - 4 Effectuer les opérations de préparation, de montage d'assemblage, et de finition.*
- C3 - 5 Contrôler la qualité en cours et en fin de réalisation.*

## Savoirs technologiques associés :

### S3 réalisation

- S3-1 Connaissance et utilisation des matériels.*
- S3-2 Procédés de préparation et de fabrication.*

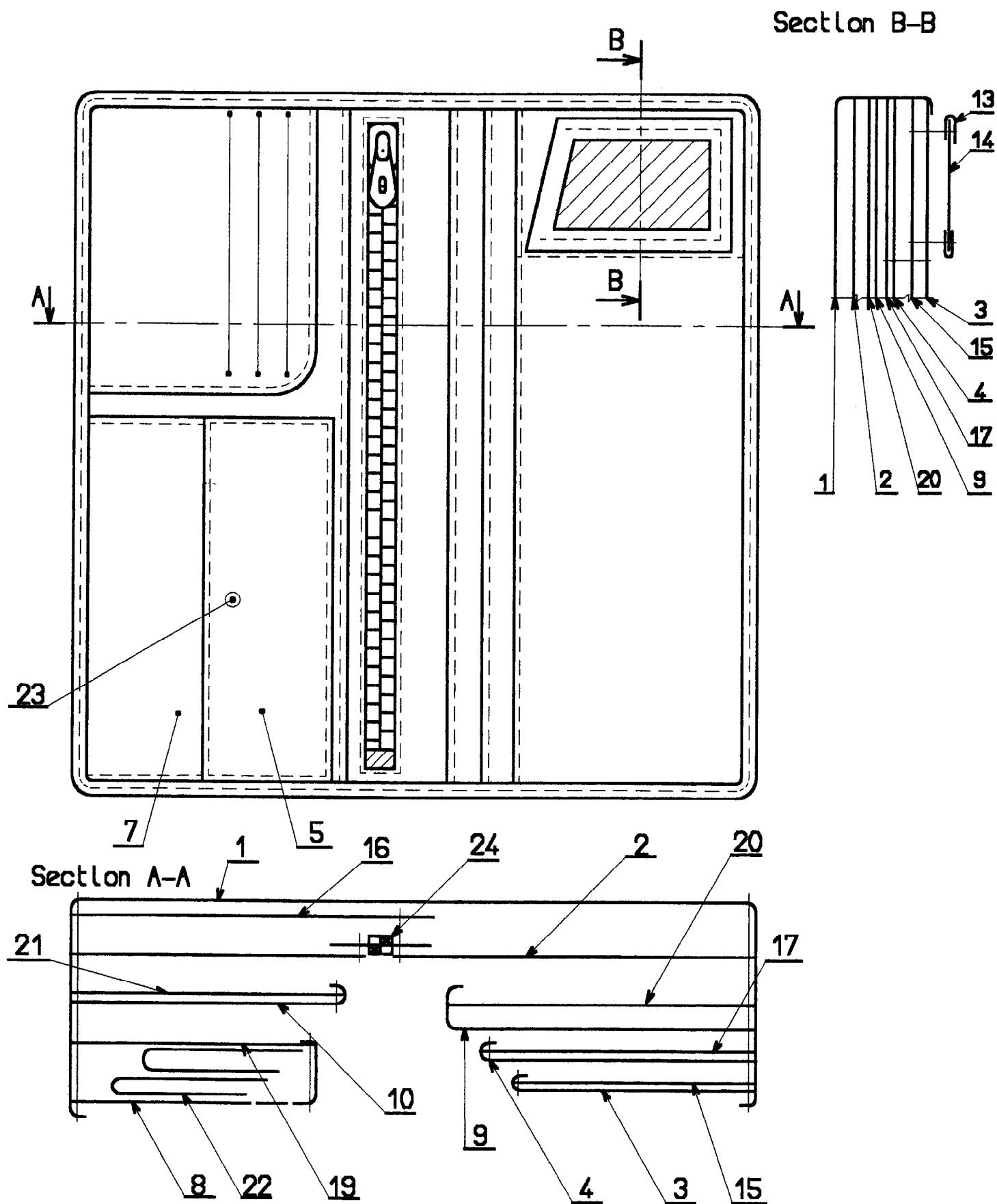
# MY FRIEND



CAP MAROQUINERIE			
EP1 C : PRÉPARATION, MISE EN ŒUVRE, ARTS APPLIQUÉS			Page
Durée : 12 Heures	Code : 50 24 317	Coefficient : 10	1/3
SESSION 2006			

## GAMME OPERATOIRE

N°	Phases	Opération	Dessin
1	Préparation des éléments	<p><b>Identifier</b> les éléments.</p> <p><b>Tracer</b> tout les éléments constitutifs du produit.</p> <p><b>Surcouper</b> toutes les parties coupées nettes.</p> <p><b>Pointer</b> les éléments.</p>	
2	Préparation porte- cartes	<p><b>Fendre</b> porte-cartes aux pointages.</p> <p><b>Perforer</b> à l'emporte pièce (diamètre 1.5).</p> <p><b>Coller</b> fond de carte.</p> <p><b>Doubler.</b></p> <p><b>Remborder.</b></p> <p><b>Piquer</b> contour porte carte.</p> <p><b>Fileter.</b></p>	
3	Préparation moyenne visite	<p><b>Doubler</b> moyenné visite.</p> <p><b>Remborder</b> haut.</p> <p><b>Piquer</b> haut.</p> <p><b>Fileter.</b></p> <p><b>Coller</b> porte carte sur moyenne visite.</p>	
4	Préparation porte-monnaie	<p><b>Doubler</b> porte-monnaie.</p> <p><b>Doubler</b> rabat.</p> <p><b>Remborder</b></p> <p style="padding-left: 20px;">Tour rabat.</p> <p style="padding-left: 20px;">Le haut du porte-monnaie.</p> <p style="padding-left: 20px;">Les hauts goussets et côté du gousset gauche.</p> <p><b>Pointer</b> aux repères sur rabat et porte-monnaie.</p> <p><b>Perforer</b> à l'emporte pièce (diamètre 2).</p> <p><b>Sertir</b> pressions (mâle sur porte monnaie et femelle sur rabat).</p> <p><b>Piquer</b> haut porte-monnaie.</p> <p><b>Piquer</b> côtés et bas rabat.</p> <p><b>Piquer</b> hauts goussets.</p> <p><b>Fileter.</b></p> <p><b>Plier</b> goussets. (pliage aux pointages)</p> <p><b>Coller</b> goussets sur porte-monnaie.</p> <p><b>Remborder</b> côtés porte-monnaie.</p> <p><b>Piquer</b> côtés (points d'arrêts à cheval).</p> <p><b>Fileter.</b></p> <p><b>Encoller</b> goussets sur moyenne visite aux repères.</p> <p><b>Piquer</b> gousset gauche sur moyenne visite.</p> <p><b>Encoller et piquer</b> haut rabat aux pointés sur moyenne visite.</p>	
5	Préparation visite porte-chéquier	<p><b>Doubler</b> visite porte-chéquier.</p> <p><b>Remborder</b> le haut.</p> <p><b>Piquer</b> haut.</p> <p><b>Fileter.</b></p>	
6	Préparation vue ticket	<p><b>Evider</b> vue aux pointages.</p> <p><b>Coller</b> mica.</p> <p><b>Remborder</b> tour.</p> <p><b>Coller</b> vue sur visite porte chéquier aux pointages.</p> <p><b>Piquer</b> les trois côtés.</p> <p><b>Fileter.</b></p>	
7	Préparation petite visite	<p><b>Doubler</b> petite visite.</p> <p><b>Remborder</b> haut petite visite.</p> <p><b>Piquer</b> haut petite visite.</p> <p><b>Coller</b> visite porte chéquier sur petite visite.(coller au piquage de la séparation)</p> <p><b>Piquer</b> séparation aux repères.</p>	
8	Préparation grande visite	<p><b>Doubler</b> grande visite.</p> <p><b>Remborder</b> le haut.</p> <p><b>Piquer</b> le haut.</p> <p><b>Fileter.</b></p> <p><b>Coller</b> petite visite sur grande visite.</p>	
9	Préparation plaque de fond	<p><b>Evider</b> plaque de fond aux pointages.</p> <p><b>Coller</b> fermeture à glissière.</p> <p><b>Piquer</b> côtés et bas de la fermeture à glissière.</p> <p><b>Coller</b> doublure plaque de fond côté de la fermeture.</p> <p><b>Piquer</b> côtés et haut de la fermeture à glissière.</p> <p><b>Coller</b> en filet grande visite et moyenne visite sur plaque de fond.</p>	
10	Montage	<p><b>Coller</b> plaque de fond en embu sur corps.</p> <p><b>Remborder</b> tour.</p> <p><b>Piquer</b> tour de corps.</p> <p><b>Fileter.</b></p>	
11	Finition	<p><b>Contrôler.</b></p> <p><b>Bichonner.</b></p>	



24	1	Fermeture à glissière		Longueur 20cm
23	1	Pression	métal	
22	2	Fond de carte	Moire	
21	1	Doublure moyenne visite		
20	1	Doublure grande visite		
19	1	Doublure porte-cartes		
18	1	Doublure porte-monnaie		
17	1	Doublure petite visite		
16	1	Doublure plaque de fond		
15	1	Doublure visite porte-chéquier		
14	1	Mica	Mica	
13	1	Vue	Cuir	
12	1	Gousset gauche		
11	1	Gousset droit		
10	1	Moyenne visite		
9	1	Grande visite		
8	1	Porte-cartes		
7	1	Porte-monnaie		
6	1	Doublure rabat		
5	1	Rabat		
4	1	Petite visite		
3	1	Visite porte chéquier		
2	1	Plaque de fond		
1	1	Corps		
<b>RP</b>	<b>NB</b>	<b>DESIGNATION</b>	<b>MATIERE</b>	<b>RENSEIGNEMENTS</b>
<b>NOMENCLATURE</b>				