

## COMPÉTENCES ÉVALUÉES

- C.1.2 Lire, analyser les documents.
- C.3.4 Effectuer les opérations de préparation, d'assemblage, de montage, de finition
- C.3.5 Contrôler la qualité en cours et fin de réalisation.

## FABRICATION D'UN PORTEFEUILLE

On vous donne :

- le sujet et le croquis ( page 1/3 )
- le dessin technique, la nomenclature ( page 2/3 )
- la gamme de fabrication ( page 3/3 )
- les éléments préparés
- les gabarits de travail

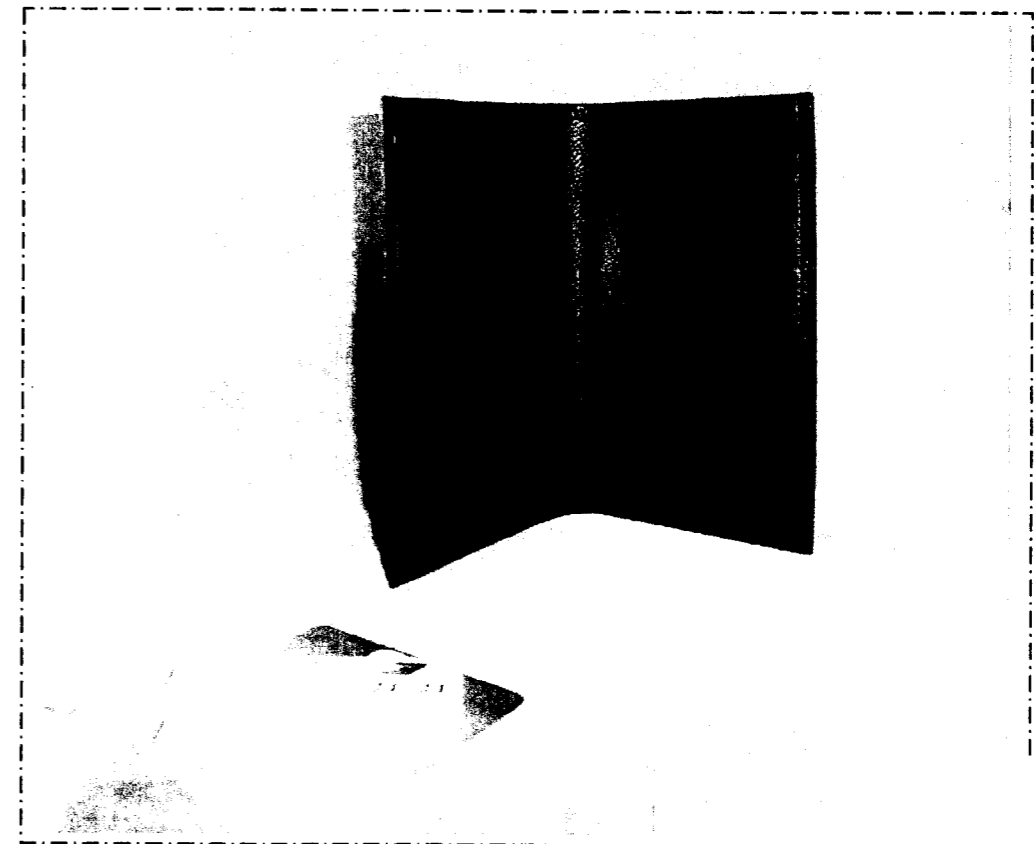
On vous demande :

- d'effectuer les opérations :
  - de préparation,
  - d'assemblage,
  - de montage,
  - de finition,
  - de contrôle du travail en cours et fin de fabrication.

L'entreprise de maroquinerie «DAMIAN» reçoit la commande d'une série spéciale de portefeuilles :

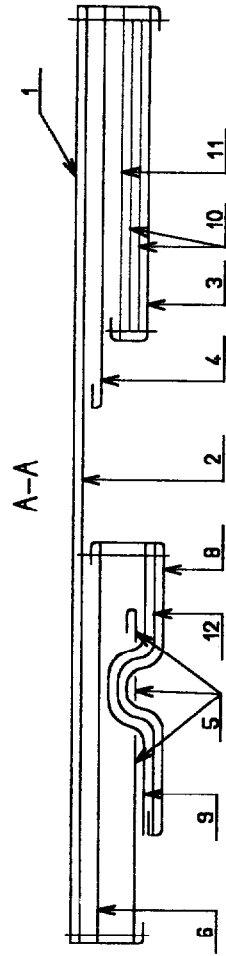
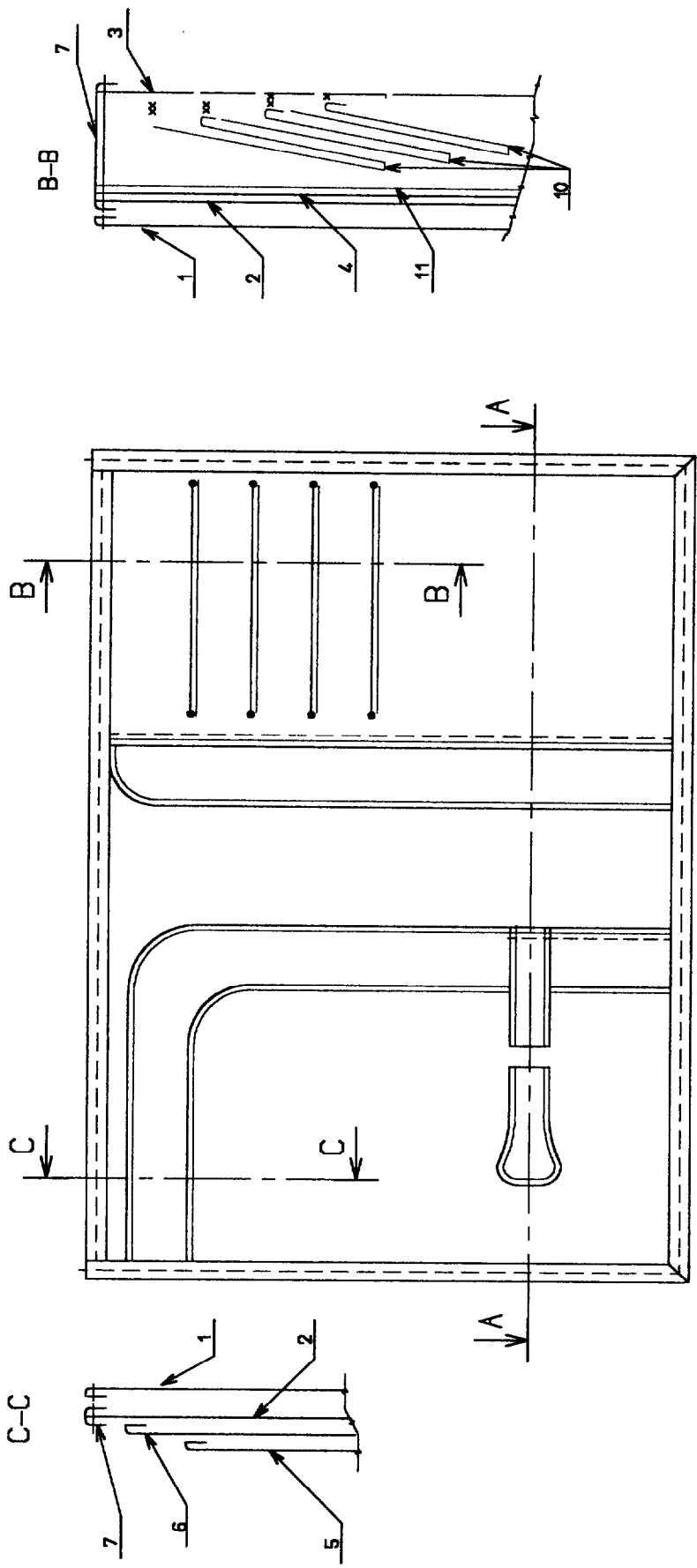
Il est composé :

- d'un corps principal,
- d'une plaque de fond sur laquelle est assemblée sur le côté droit une visite comportant un coin arrondi sur le haut,
- d'une visite porte cartes ( permettant le rangement de quatre cartes ) .
- Sur le côté gauche : deux visites ouvertes formées de coins arrondis et maintenues par une patte.

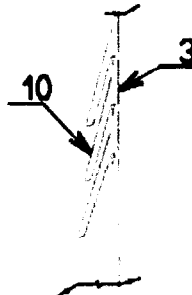
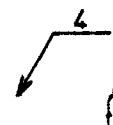
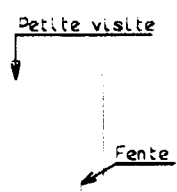
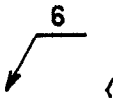


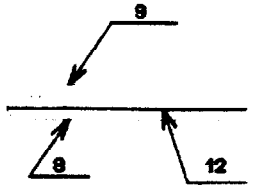
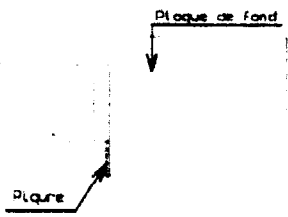

CAP MAROQUINERIE			
EP2 RÉALISATION D'UN PRODUIT		SUJET	Page
Durée : 8 Heures	Code : 50 24 317	SESSION 2006	1/3
	Coefficient : 6		

Rp	Nb	Désignations	Matières	Renseignements
12	1	Renfort de patte	Saipa	
11	1	Doubleure visite	Moire	Porte cartes
10	3	Doubleure fond de poche		
9	1	Doubleure de patte		
8	1	Patte	cuir	
7	1	Bande à cheval		
6	1	Grande visite		
5	1	Petite visite		
4	1	Visite		
3	1	Visite porte cartes		
2	1	Plaque de fond		
1	1	Corps		
<b>PORTEFEUILLE</b>				



## Gamme opératoire

PHASES	OPÉRATIONS	RENSEIGNEMENTS	SCHÉMAS
Contrôle	Identifier les éléments	D'après nomenclature	
Préparation de la visite porte cartes	Tracer la visite porte cartes	Aux gabarits de travail	
	Surcouper : - la visite porte cartes - les doublures fonds de poches - la doublure visite		
	Pointer la visite porte cartes	Ø 1mm	
	Perforer		
	Fendre		
	Teinter, fileter les fentes du porte cartes		
	Remborder le haut des fond de poche	5mm	
	Plier les fonds de poches	Voir gabarit de travail	
	Assembler les fonds de poches	Voir schéma Profondeur 75mm	
	Coller la doublure porte cartes		
Remborder			
Piquer	Voir dessin technique		
Préparation de la visite	Tracer la visite		
	Remborder		
	Surcouper	Gabarit de travail	
Préparation de la petite visite	Tracer la petite visite	Au gabarit de travail	
	Remborder la petite visite		
	Surcouper		
	Pointer		
	Fendre l'emplacement pour passer la patte	Voir schéma + gabarit de travail	
Préparation de la grande visite	Tracer la grande visite	Gabarit de travail	
	Pointer		
	Evider l'emplacement de la patte		
	Remborder grande visite		
	Surcouper		
	Fileter les trois visites		

PHASES	OPÉRATIONS	RENSEIGNEMENTS	SCHÉMAS
Préparation de la patte	Tracer la patte	Au gabarit de travail	
	Coller le renfort patte sur l'élément cuir	Collage en plein	
	Remborder		
	Assembler la doublure	Parure en pince	
	Fileter		
Assemblage des visites et de la patte	Passer la patte dans les fentes de la petite visite	Voir dessin technique	
	Assembler la petite visite avec patte sur la grande visite		
	Placer, coller la patte	Aux pointages	
	Remborder la patte sur la grande visite	Voir dessin technique	
Assemblage des visites sur la plaque de fond	Surcouper la plaque de fond	Au gabarit de travail	
	Assembler l'ensemble visite sur la plaque de fond	Collage en filet	
	Piquer la patte au bas de la visite	Voir schéma Points d'arrêt au début	
	Assembler la visite sur la plaque de fond	Côté droit	
	Assembler la visite porte cartes		
	Border le haut de la plaque de fond	5mm	
Montage de la plaque de fond	Piquer		
	Tracer le corps	Au gabarit	
	Remborder le haut du corps		
	Piquer		
	Fileter		
	Monter la plaque de fond sur le corps	En embu	
Remborder			
Piquer	Points d'arrêt		
Finitions	Arrêter les fils		
	Fileter		
	Bichonner		
	Contrôler		