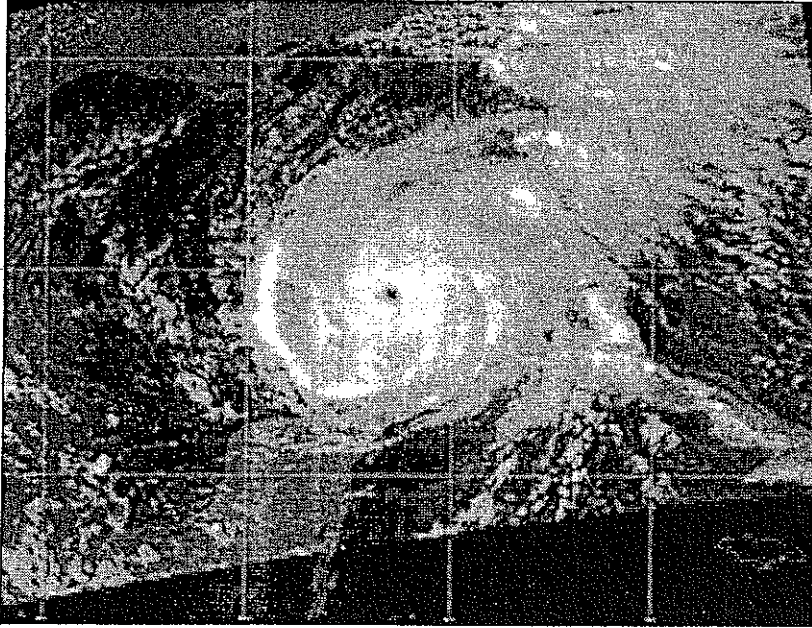


CORRIGE

Ces éléments de correction n'ont qu'une valeur indicative. Ils ne peuvent en aucun cas engager la responsabilité des autorités académiques, chaque jury est souverain.

Discipline		Géographie
Thème et/ou sujet d'étude inscrits au programme		L'Homme et sa planète aujourd'hui
Sujet d'étude	Titre	Les sociétés face aux risques naturels
	Question	Sommes-nous tous également protégés contre les risques naturels ?



←

Document 1 :
 Observation par le satellite américain NOAA du cyclone Katrina ; Golfe du Mexique ;
 21/09/2005
 Source : NASA

↓

Document 2 :

Les inondations au Bangladesh (Asie du Sud)

Source : d'après François Sargent, *Libération*, 22 février 2001.

« Face à ces catastrophes, le gouvernement du Bangladesh, tout comme la communauté internationale, n'ont jamais su apporter une réponse appropriée. La lutte contre les crues au Bangladesh s'est enlisée. Selon un professeur de l'université de Dacca, environ 75 % de l'aide internationale reçue depuis 1971 a été pillé. En novembre 2000, dernière inondation grave en date, 5 millions de Bangladais ont été victimes des crues (100 morts). Dans l'indifférence totale. »

EVALUATION HISTOIRE / GEOGRAPHIE CAP EPREUVE PONCTUELLE

Avertissement : Cette grille est un outil d'aide à l'évaluation. Son objectif n'est pas d'aboutir à une addition de + et de -. En effet, les différentes compétences mises en œuvre ne pèsent pas le même poids dans l'évaluation de la prestation du candidat. Si, par exemple, la capacité à mettre en relation apparaît comme fondamentale, la qualité de la communication orale doit être prise en compte comme un élément de valorisation.

Objet d'étude	Titre	
	Question	

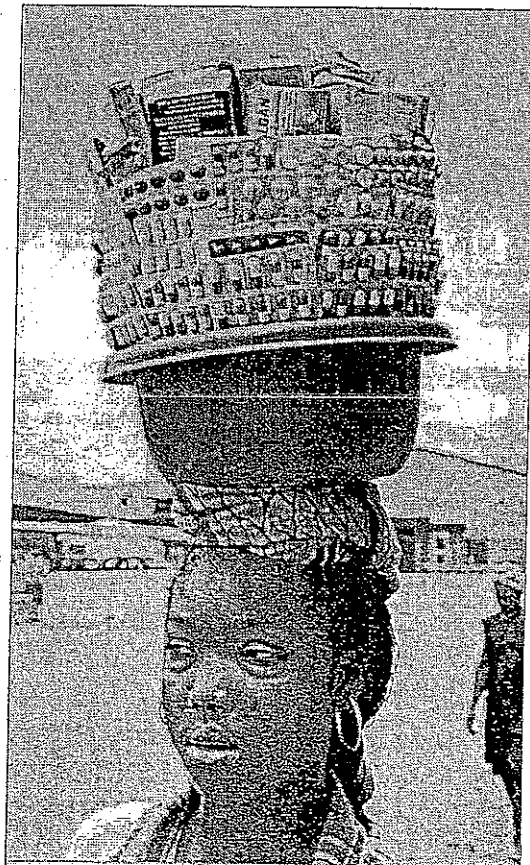
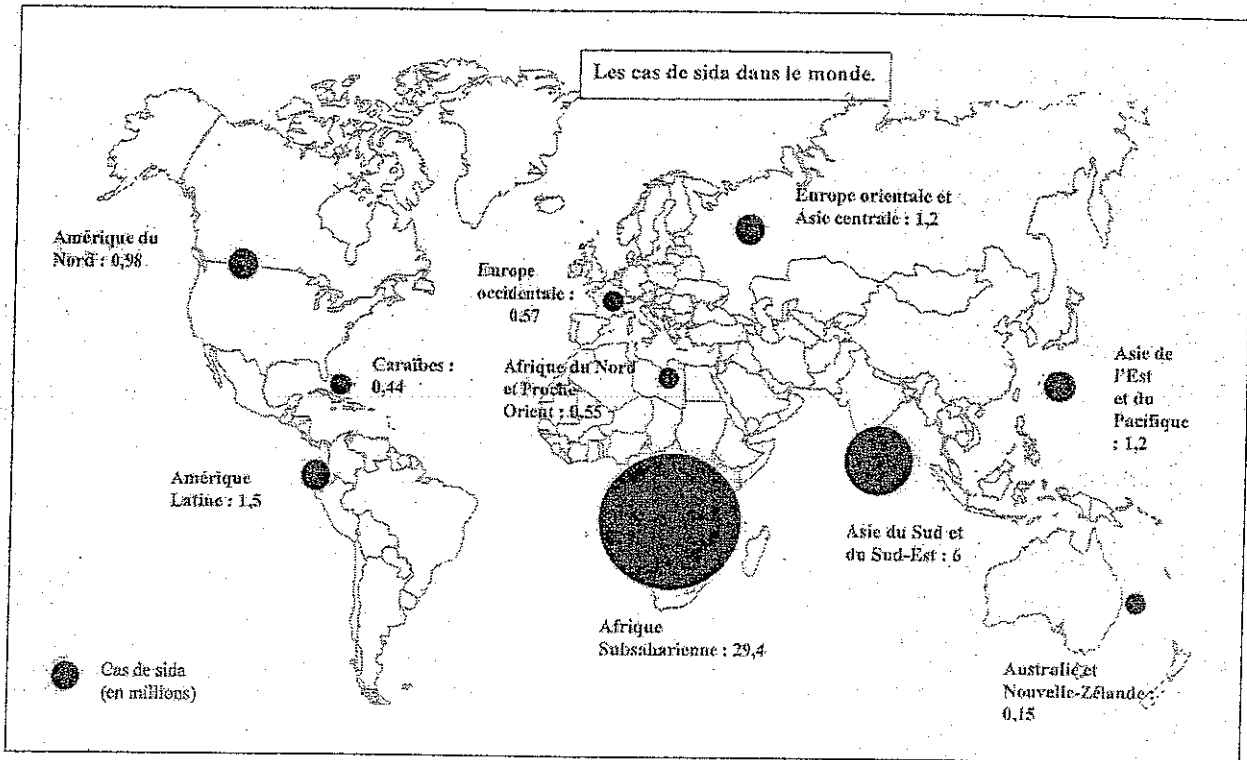
Le candidat a apporté une réponse à la question posée :

OUI / NON

COMPETENCES DISCIPLINAIRES		Appréciations	+	=	-
REPERER les informations nécessaires	la durée				
	l'espace				
	les acteurs				
	le contexte				
UTILISER	des connaissances				
	un vocabulaire spécifique				
	des outils				
COMMUNIQUER à l'oral	organisation du propos				
	aisance de l'expression				
METTRE EN RELATION pour répondre à la problématique en IDENTIFIANT :	une situation				
	une évolution				
	des enjeux				

Synthèse	Note : / 10
-----------------	---

Discipline		Géographie
Thème et/ou sujet d'étude inscrits au programme		Inégalités et dépendances dans le monde d'aujourd'hui
Sujet d'étude	Titre	Inégalités et développement : l'exemple de la santé
	Question	La santé : un bien également partagé dans le monde ?



Document 1 :

Les cas de sida dans le monde.
 Source : ONUSIDA, 2002



Document 2 :

Vente de médicaments de contrebande à Abidjan (Côte d'Ivoire), mars 2000.
 Source : AFP/STR

EVALUATION HISTOIRE / GEOGRAPHIE CAP EPREUVE PONCTUELLE

Avertissement : Cette grille est un outil d'aide à l'évaluation. Son objectif n'est pas d'aboutir à une addition de + et de -. En effet, les différentes compétences mises en œuvre ne pèsent pas le même poids dans l'évaluation de la prestation du candidat. Si, par exemple, la capacité à mettre en relation apparaît comme fondamentale, la qualité de la communication orale doit être prise en compte comme un élément de valorisation.

Objet d'étude	Titre	
	Question	

Le candidat a apporté une réponse à la question posée :

OUI / NON

COMPETENCES DISCIPLINAIRES	Appréciations	+	=	-
REPERER les informations nécessaires	la durée			
	l'espace			
	les acteurs			
	le contexte			
UTILISER	des connaissances			
	un vocabulaire spécifique			
	des outils			
COMMUNIQUER à l'oral	organisation du propos			
	aisance de l'expression			
METTRE EN RELATION pour répondre à la problématique en IDENTIFIANT :	une situation			
	une évolution			
	des enjeux			

Synthèse	Note :
	/ 10

Discipline		Géographie
Thème et/ou sujet d'étude inscrits au programme		Culture mondiale et pluralité des cultures.
Sujet d'étude	Titre	La mondialisation des cultures : l'exemple du cinéma
	Question	Le cinéma américain domine-t-il le monde ?

Classement	Titre du film	Nombre d'entrées (en millions)	« Nationalité » du film
1	Les Choristes	8,6	France
2	Shrek 2	7,1	Etats-Unis
3	Harry Potter et le prisonnier d'Azkaban	7,1	Etats-Unis
4	Spiderman 2	5,3	Etats-Unis
5	Les Indestructibles	4,6	Etats-Unis

↑
Document 1 :

Les films ayant attiré le plus de spectateurs en France en 2004.
Source : Box Office 2005.

↓
Document 2 :

Le phénomène « Bollywood ».
Source : *Alternatives économiques*, hors-série n° 54, 4^{ème} trimestre 2002.

Quel est le premier pays producteur de films au monde ? Non, ce ne sont pas les Etats-Unis, mais l'Inde . Avec 764 films produits en 1999, elle devançait la production américaine et ses 677 films. En l'absence de statistiques évaluant la diffusion de la production indienne, ces chiffres attestent de l'importance du phénomène « Bollywood », terme désignant la concentration de studios autour de Bombay, à l'instar d'Hollywood à Los Angeles. Et encore, l'Inde a produit jusqu'à 948 films en 1990 ! Cette vitalité s'explique, comme pour les Etats-Unis, par l'importance de son marché intérieur (plus d'un milliard d'habitants) et par la force d'une culture qui lui permet d'exporter son cinéma jusque dans le monde arabe. Le cinéma conserve également des coûts de production relativement faibles, permettant au prix du billet d'être adapté au faible pouvoir d'achat des spectateurs. Les coûts de production avoisinent ainsi en Inde les 400 000 euros en moyenne par film, contre 4,7 millions d'euros en Europe et 2 millions d'euros aux Etats-Unis.

EVALUATION HISTOIRE / GEOGRAPHIE CAP EPREUVE PONCTUELLE

Avertissement : Cette grille est un outil d'aide à l'évaluation. Son objectif n'est pas d'aboutir à une addition de + et de -. En effet, les différentes compétences mises en œuvre ne pèsent pas le même poids dans l'évaluation de la prestation du candidat. Si, par exemple, la capacité à mettre en relation apparaît comme fondamentale, la qualité de la communication orale doit être prise en compte comme un élément de valorisation.

Objet d'étude	Titre	
	Question	

Le candidat a apporté une réponse à la question posée :

OUI / NON

COMPETENCES DISCIPLINAIRES	Appréciations	+	=	-
REPERER les informations nécessaires	la durée			
	l'espace			
	les acteurs			
	le contexte			
UTILISER	des connaissances			
	un vocabulaire spécifique			
	des outils			
COMMUNIQUER à l'oral	organisation du propos			
	aisance de l'expression			
METTRE EN RELATION pour répondre à la problématique en IDENTIFIANT :	une situation			
	une évolution			
	des enjeux			

Synthèse	Note :
	/ 10

Discipline		Histoire
Thème et/ou sujet d'étude inscrits au programme		Guerres et conflits contemporains
Sujet d'étude	Titre	La Seconde Guerre Mondiale : une guerre totale
	Question	Qu'est-ce qu'une « guerre totale »?

Document 1 :

Evolution de la part des dépenses militaires par rapport au Produit National Brut aux Etats-Unis, en URSS et en Allemagne, de 1940 à 1944.

Source : d'après le *Dictionnaire de la Seconde Guerre Mondiale*, sous la direction de P. Masson, Larousse, 1979.



	États-Unis	URSS	Allemagne
1940	1,88 %	11,5 %	35,8 %
1941	11,5 %	18,7 %	46,3 %
1942	24 %	36,8%	57 %
1943	39 %	38 %	65,5 %
1944	42,7 %	35,5 %	65,5 %



Document 2 :

Affiche allemande diffusée aux Pays-Bas pour recruter des soldats néerlandais dans les Waffen SS en 1942.

Légende : « Néerlandais ! Ils se battent pour vous contre le bolchevisme ! Rejoignez les Waffen SS ! »

Source : manuel de BEP
Histoire-Géographie,
Bertrand-Lacoste.

EVALUATION HISTOIRE / GEOGRAPHIE CAP EPREUVE PONCTUELLE

Avertissement : Cette grille est un outil d'aide à l'évaluation. Son objectif n'est pas d'aboutir à une addition de + et de -. En effet, les différentes compétences mises en œuvre ne pèsent pas le même poids dans l'évaluation de la prestation du candidat. Si, par exemple, la capacité à mettre en relation apparaît comme fondamentale, la qualité de la communication orale doit être prise en compte comme un élément de valorisation.

Objet d'étude	Titre	
	Question	

Le candidat a apporté une réponse à la question posée :

OUI / NON

COMPETENCES DISCIPLINAIRES		Appréciations	+	=	-
REPERER les informations nécessaires	la durée				
	l'espace				
	les acteurs				
	le contexte				
UTILISER	des connaissances				
	un vocabulaire spécifique				
	des outils				
COMMUNIQUER à l'oral	organisation du propos				
	aisance de l'expression				
METTRE EN RELATION pour répondre à la problématique en IDENTIFIANT :	une situation				
	une évolution				
	des enjeux				

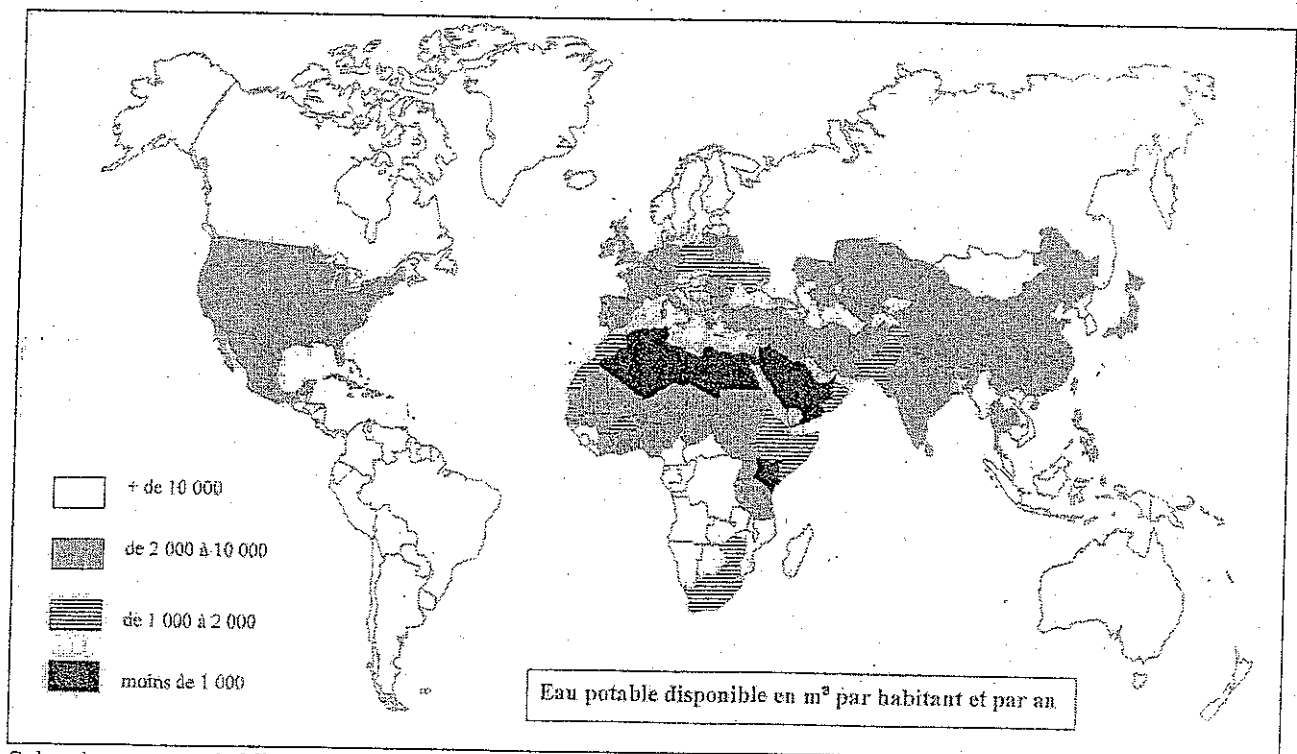
Synthèse	Note :
	/ 10

Discipline		Géographie
Thème et/ou sujet d'étude inscrits au programme		L'Homme et sa planète aujourd'hui
Sujet d'étude	Titre	Les ressources en eau sur la Terre
	Question	Pourquoi peut-on craindre une pénurie d'eau au 21 ^{ème} siècle ?

Selon Ismaïl Serageldin, vice-président des programmes spéciaux à la Banque mondiale, les besoins en eau potable vont augmenter en même temps que la population, qui devrait, d'ici cinquante ans, s'accroître de trois milliards de personnes au moins, principalement dans le Tiers-monde [...]. Huit à dix milliards de personnes sur la Terre vont entraîner un accroissement des surfaces cultivables au détriment des forêts et de la diversité biologique de la planète. Mais les problèmes ne concernent pas seulement l'agriculture. La population urbaine va tripler à l'horizon 2030. Rien qu'en Inde, 360 millions de personnes seront urbanisées d'ici trente ans. Et l'alimentation en eau potable de ces mégalo-les s'annonce difficile.

Document 1

Source : d'après Yves Mamou, *Le Monde*, février 1999.



Selon les normes établies par l'hydrologue suédois Malin Falkenmark, un pays est en état d'alerte quand ses ressources en eau potable sont inférieures à 1 700 m³ par an et par habitant. Il passe en situation de pénurie quand elles sont inférieures à 1 000 m³.

↑
Document 2 : Source : d'après manuel de BEP Histoire-Géographie, Bertrand-Lacoste, 2000.

EVALUATION HISTOIRE / GEOGRAPHIE CAP EPREUVE PONCTUELLE

Avertissement : Cette grille est un outil d'aide à l'évaluation. Son objectif n'est pas d'aboutir à une addition de + et de -. En effet, les différentes compétences mises en œuvre ne pèsent pas le même poids dans l'évaluation de la prestation du candidat. Si, par exemple, la capacité à mettre en relation apparaît comme fondamentale, la qualité de la communication orale doit être prise en compte comme un élément de valorisation.

Objet d'étude	Titre	
	Question	

Le candidat a apporté une réponse à la question posée :

OUI / NON

COMPETENCES DISCIPLINAIRES	Appréciations	+	=	-
REPERER les informations nécessaires	la durée			
	l'espace			
	les acteurs			
	le contexte			
UTILISER	des connaissances			
	un vocabulaire spécifique			
	des outils			
COMMUNIQUER à l'oral	organisation du propos			
	aisance de l'expression			
METTRE EN RELATION pour répondre à la problématique en IDENTIFIANT :	une situation			
	une évolution			
	des enjeux			

Synthèse	Note :
	/ 10