

INSTRUCTION AU CANDIDAT

Le matériel collectif est à la disposition des candidats, ils doivent s'organiser pour l'utiliser sans perte de temps.

NOTATION PONCTUELLE

Les phases d'évaluation soulignées sont notées en cours d'épreuve. Le candidat doit présenter son travail au correcteur en mentionnant son numéro d'ordre.

IMPORTANT

À la fin de l'épreuve, les pièces sont immatriculées par double numérotage. Aucun signe particulier ne devra être inscrit sur les éléments.

COMPÉTENCES ÉVALUÉES

C1-2 lire, analyser, et sélectionner les documents

C2-2 organiser le poste de travail

C3-2 effectuer les opérations de préparations, de débit

C3-3 régler et mettre en œuvre les matériels

C3-4 effectuer les opérations d'assemblage, de finition

C3-5 contrôler la qualité en cours et en fin de réalisation

CAP SELLERIE GÉNÉRALE

EP2 : RÉALISATION D'UN PRODUIT

SUJET

Durée : 8 heures

Code : 50 24 318

Coefficient : 6

SESSION 2006

Page 1/5

Le fabricant de camion A.S.C.A a besoin d'un tapis de sol côté conducteur sur mesure pour son prototype de nouvelle cabine.

ON VOUS DONNE	ON VOUS DEMANDE	A VOTRE DISPOSITION
<ul style="list-style-type: none"> • un sujet (page 2/5) • un dessin technique (page 3/5) • une nomenclature (page 4/5) • les phases d'évaluation (page 5/5) • les matériaux nécessaires 	<ul style="list-style-type: none"> • de préparer et couper la moquette • de préparer la talonnette et les évidements • d'assembler les matériaux • de confectionner les bordures • de surtailler le TEP des bordures et des évidements • de coudre la talonnette • de contrôler la finition 	<ul style="list-style-type: none"> • une machine triple entraînement • colle et pinceaux • pistolet à colle

CAP SELLERIE GÉNÉRALE

EP2 : RÉALISATION D'UN PRODUIT

SUJET

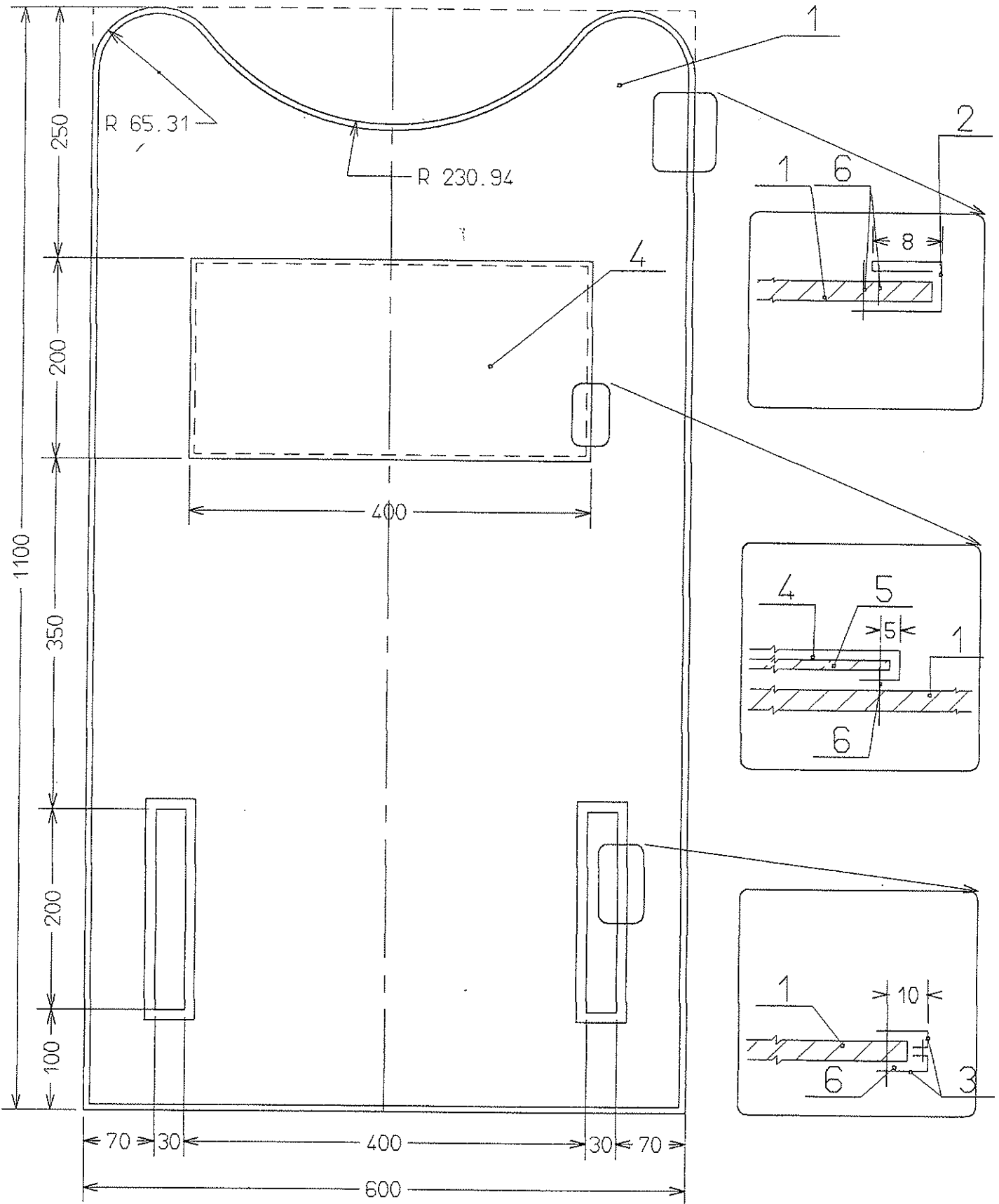
Durée : 8 heures

Code : 50 24 318

Coefficient : 6

SESSION 2006

Page 2/5



CAP SELLERIE GÉNÉRALE

EP2 : RÉALISATION D'UN PRODUIT

SUJET

Durée : 8 heures

Code : 50 24 318

Coefficient : 6

SESSION 2006

Page 3/5

NOMENCLATURE

6	1	piqûre	nylon	
5	1	Support talonnette	carton	
4	1	talonnette	TEP	Cousu sur moquette
3	1	finition	TEP	Sans raccord
2	1	bordure	TEP	Sur le pourtour Emplacement du ou des raccords au choix du candidat
1	1	moquette	synthétique	Poil ras
REP	<u>Nbre</u>	DÉSIGNATION	MATIÈRE	OBSERVATIONS

TAPIS DE SOL

CAP SELLERIE GÉNÉRALE

EP2 : RÉALISATION D'UN PRODUIT

SUJET

Durée : 8 heures

Code : 50 24 318

Coefficient : 6

SESSION 2006

Page 4/5

PHASES D'ÉVALUATION

TAPIS DE SOL :

- Tracage et découpe de la moquette
- Découpe des évidements
- Découpe du carton
- Respect des côtes de la moquette
- Respect des côtes des emplacements talonnette et évidements
- Platitude de la bordure extérieure
- Raccord de la bordure extérieure
- Qualité piqûre de la bordure extérieure
- Respect de la côte de la bordure extérieure
- Surtaillage de la bordure extérieure
- Respect de la confection de la talonnette
- Qualité piqûre de la talonnette
- Distance de la piqûre de la talonnette
- Confection de la finition des évidements
- Piqûre de la finition des évidements
- Distance piqûre des évidements
- Surtaillage des finitions des évidements
- Propreté du tapis

CAP SELLERIE GÉNÉRALE

EP2 : RÉALISATION D'UN PRODUIT

SUJET

Durée : 8 heures

Code : 50 24 318

Coefficient : 6

SESSION 2006

Page 5/5