

On vous donne.

- Le plan d'ensemble.
- Les dessins de définitions des différents éléments avec la cotation.
- Le barème de correction.
- 2 gabarits de reproductions fournis par le centre d'examen.
- LA Manchette REP 4 (pièce réalisée avant l'examen)
- La bride REP 6 (pièce réalisée avant l'examen)
- La matière d'œuvre permettant la réalisation de la pièce.

On vous demande.

De réaliser la pièce complète.

Critères de réussite.

Réaliser la pièce conformément aux plans.
De respecter les règles de sécurité et d'hygiène.

N° d'anonymat :

SESSION 2006

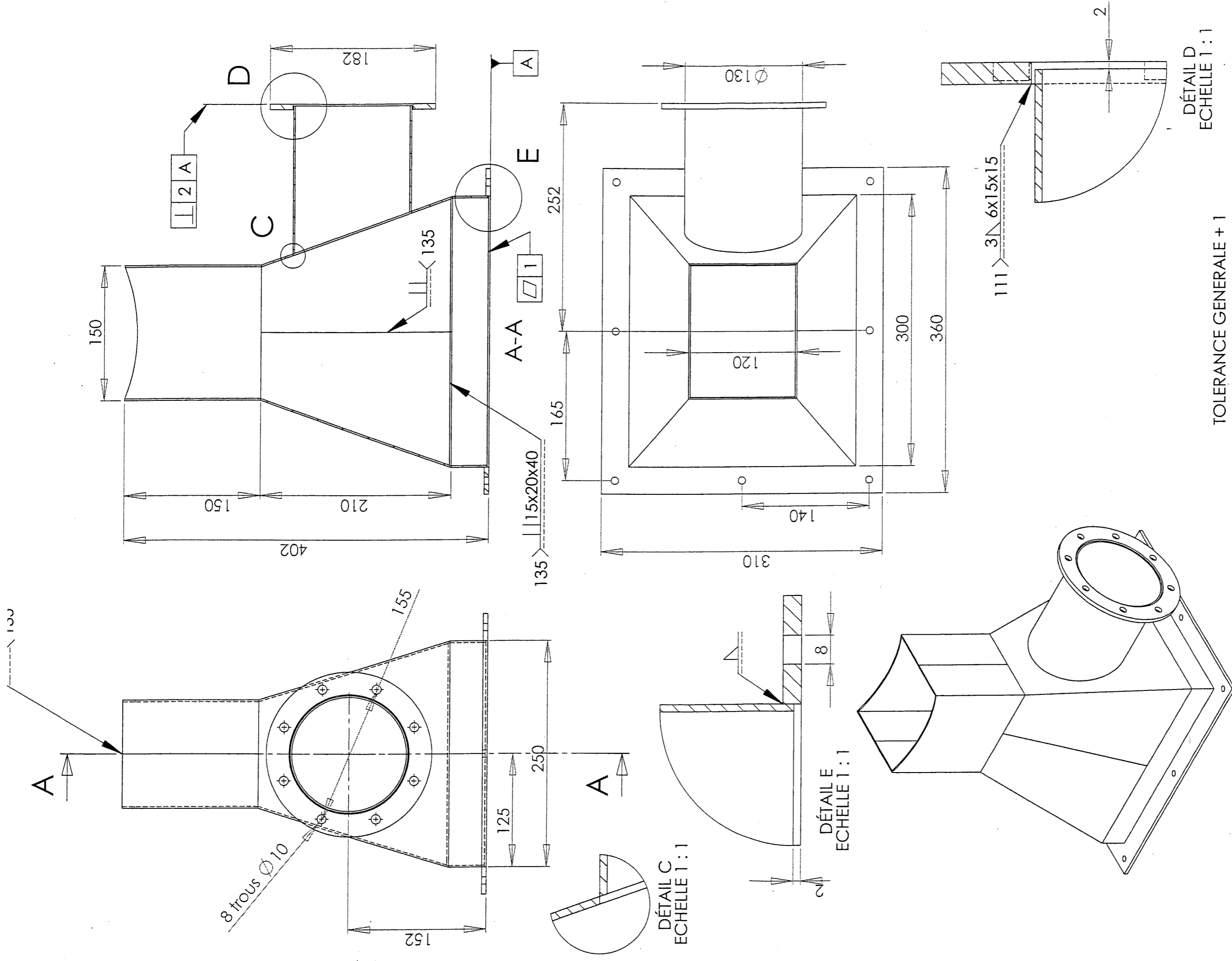
**CAP
CONSTRUCTION D'ENSEMBLES
CHAUDRONNES
EPREUVE EP2**

REALISATION

THEME. CONDUIT DE CHARGEMENT.

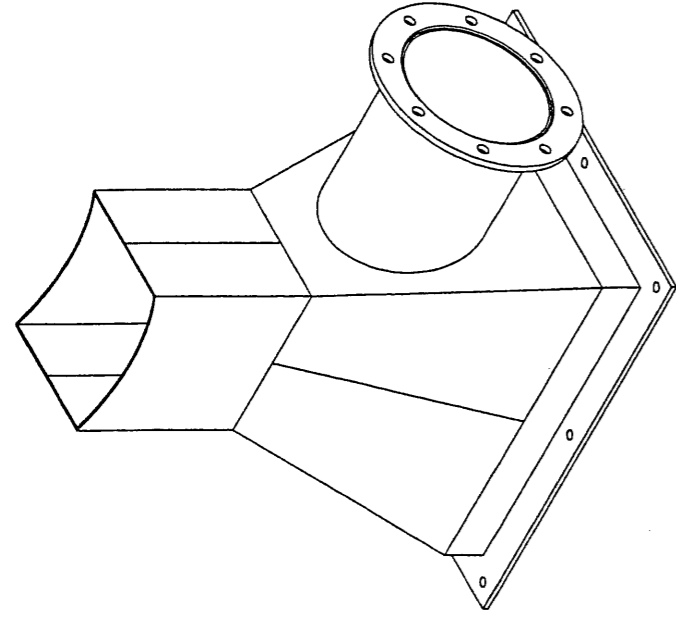
- Ce dossier contient : 7 format A3 à rendre en fin d'épreuve.
- Folio 1/7 : Présentation.
 - Folio 2/7 : plan d'ensemble.
 - Folio 3/7 : mise en situation.
 - Folio 4/7 : Plan de définition
 - Folio 5/7 : Développements des différents éléments.
 - Folio 6/7 : Contrôle en cours d'épreuve.
 - Folio 7/7 : Barème de correction.

C.A.P Spécialité Construction d'ensembles chaudronnés. Code spécialité :	Durée 16 H	Session 2006
Epreuve. EP2 N° de sujet : 06.61	Coefficient 12	Folio 1/7

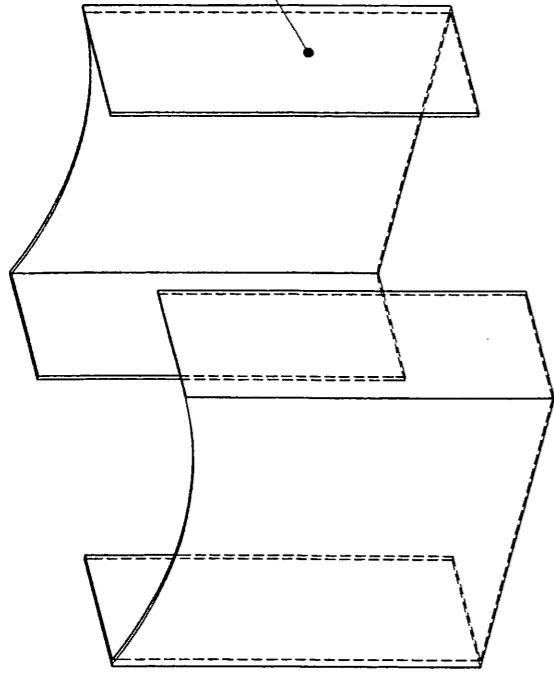


TOLERANCE GENERALE + 1
 Pièce uniquement pointée procédé 135
 sauf specification.

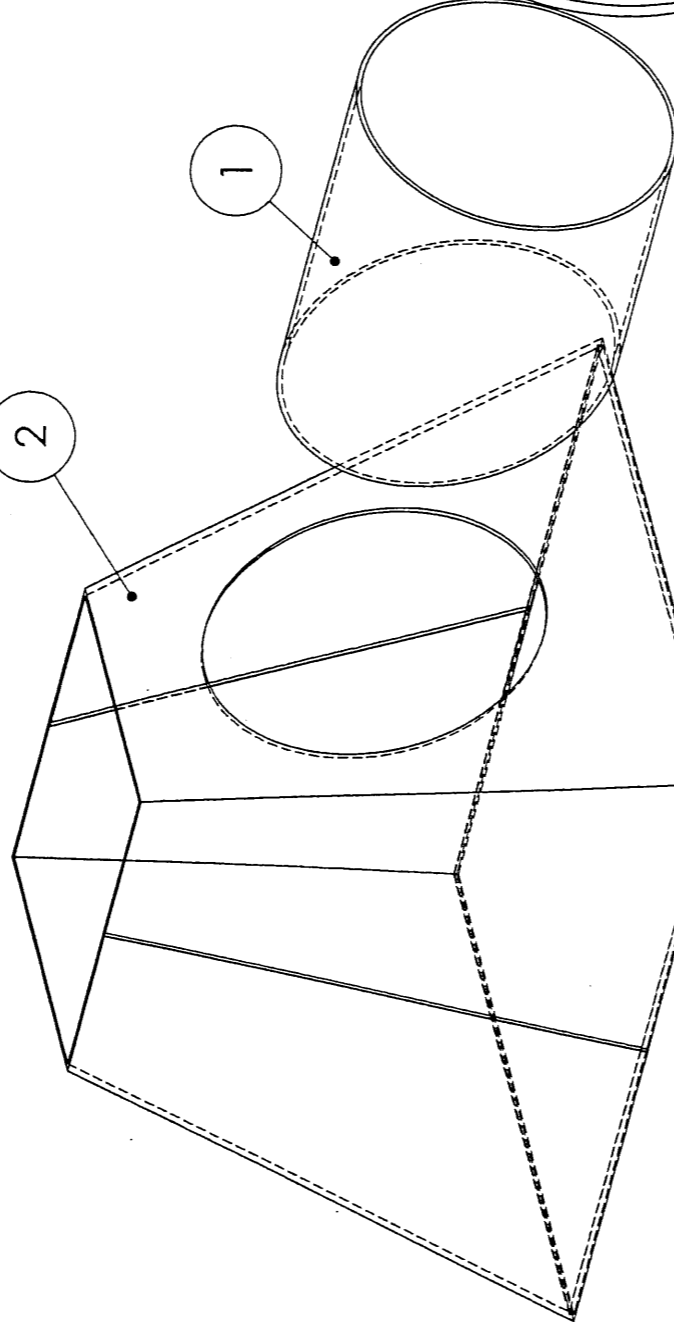
C.A.P Spécialité Construction d'ensembles chaudronnés. Code spécialité :	Durée 16 H Coefficient 12	Session 2006 Folio 2/7
Epreuve. EP2 N° de sujet : 06.61		



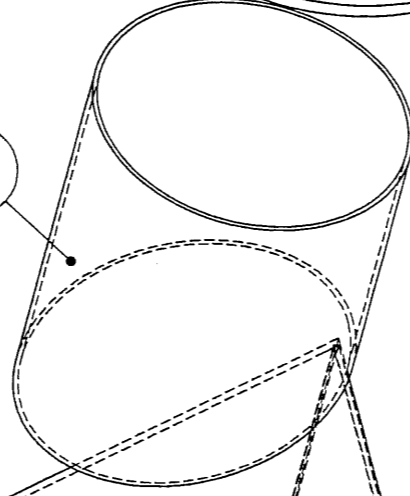
3



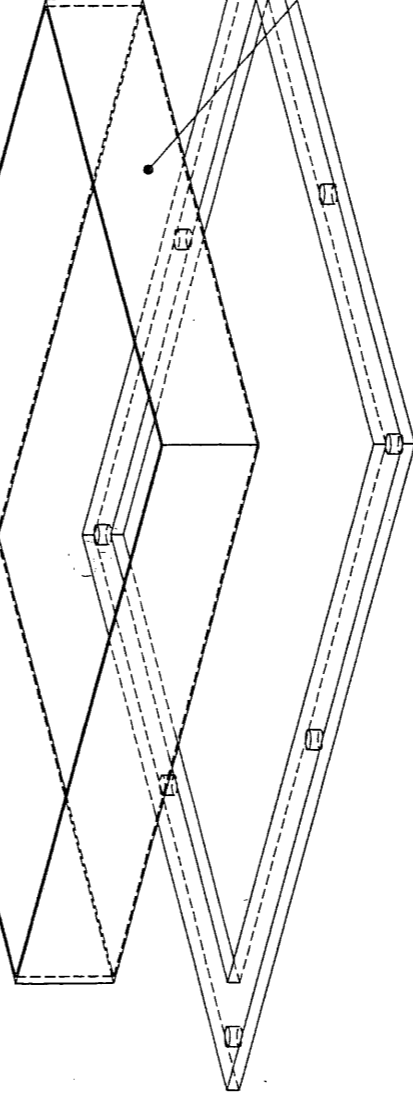
2



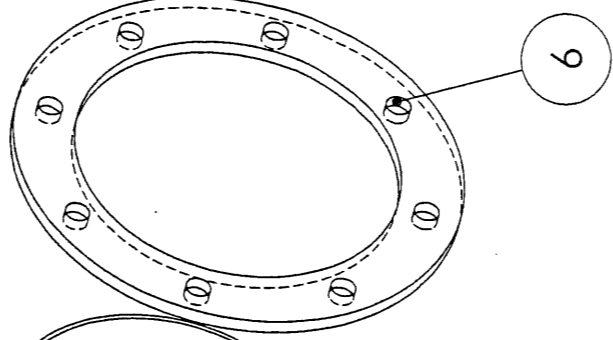
1



5



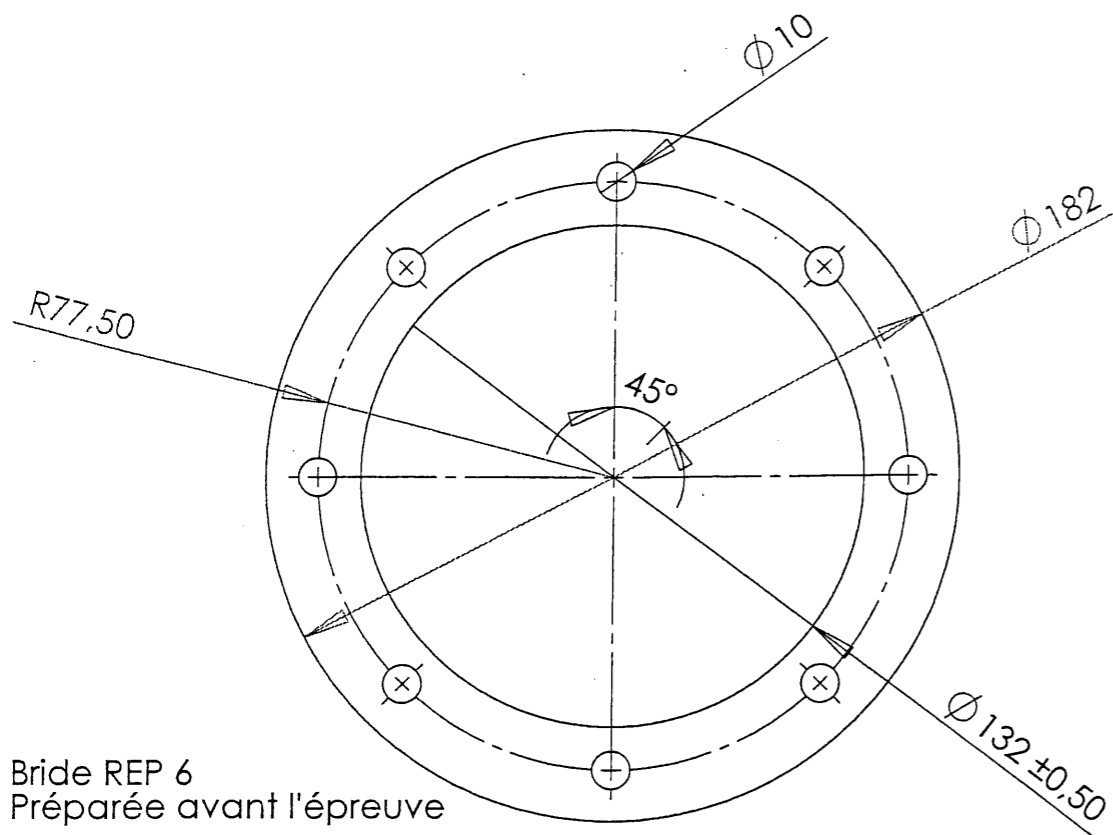
4



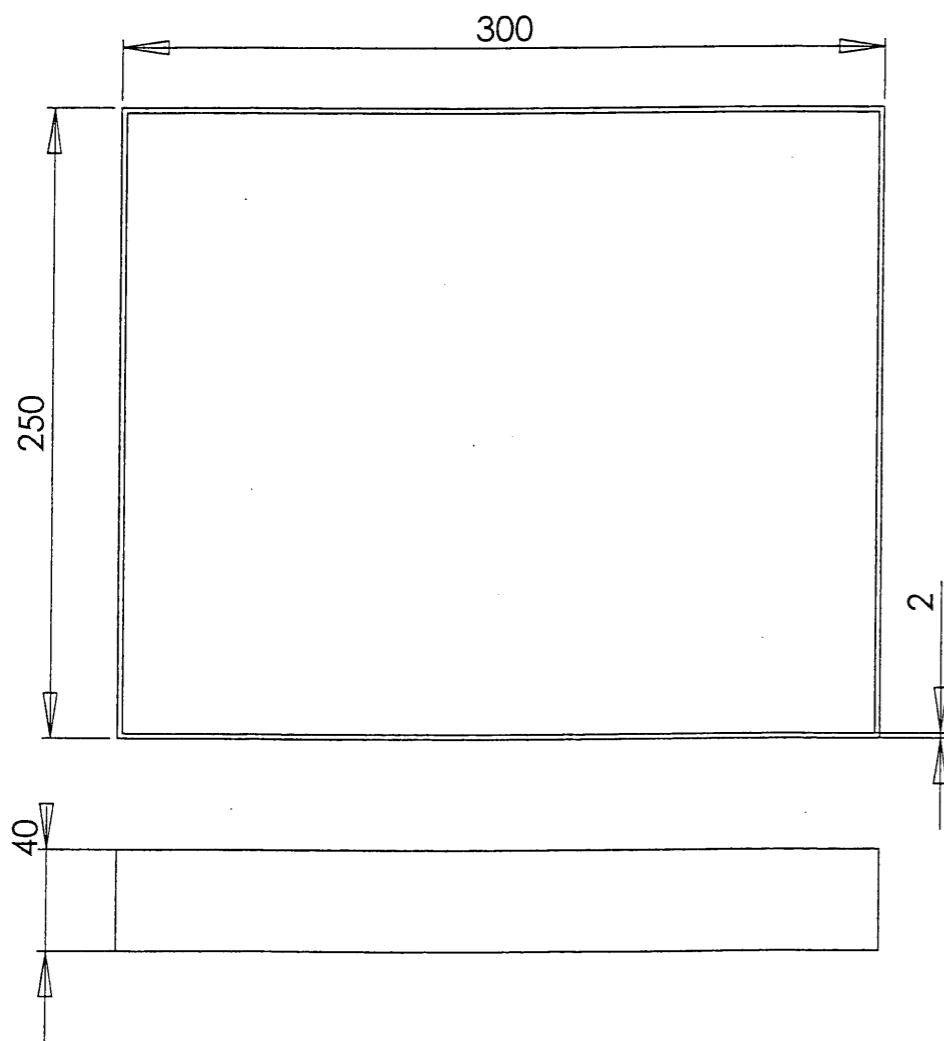
6

6	1	BRIDE CIRCULAIRE	ep 6 S 235	fabriquée avant l'épreuve
5	1	BRIDE RECTANGULAIRE	PLAT DE 30 X 5	
4	2	MANCHETTE RECTANGULAIRE	ep 2 S 235	
3	2	PRISME	ep 2 S 235	
2	2	TREMIE	ep 2 S 235	
1	1	VIROLE	ep2 S 235	
REP	NBRE	BRIDE CIRCULAIRE	ep2 S 235	Observations

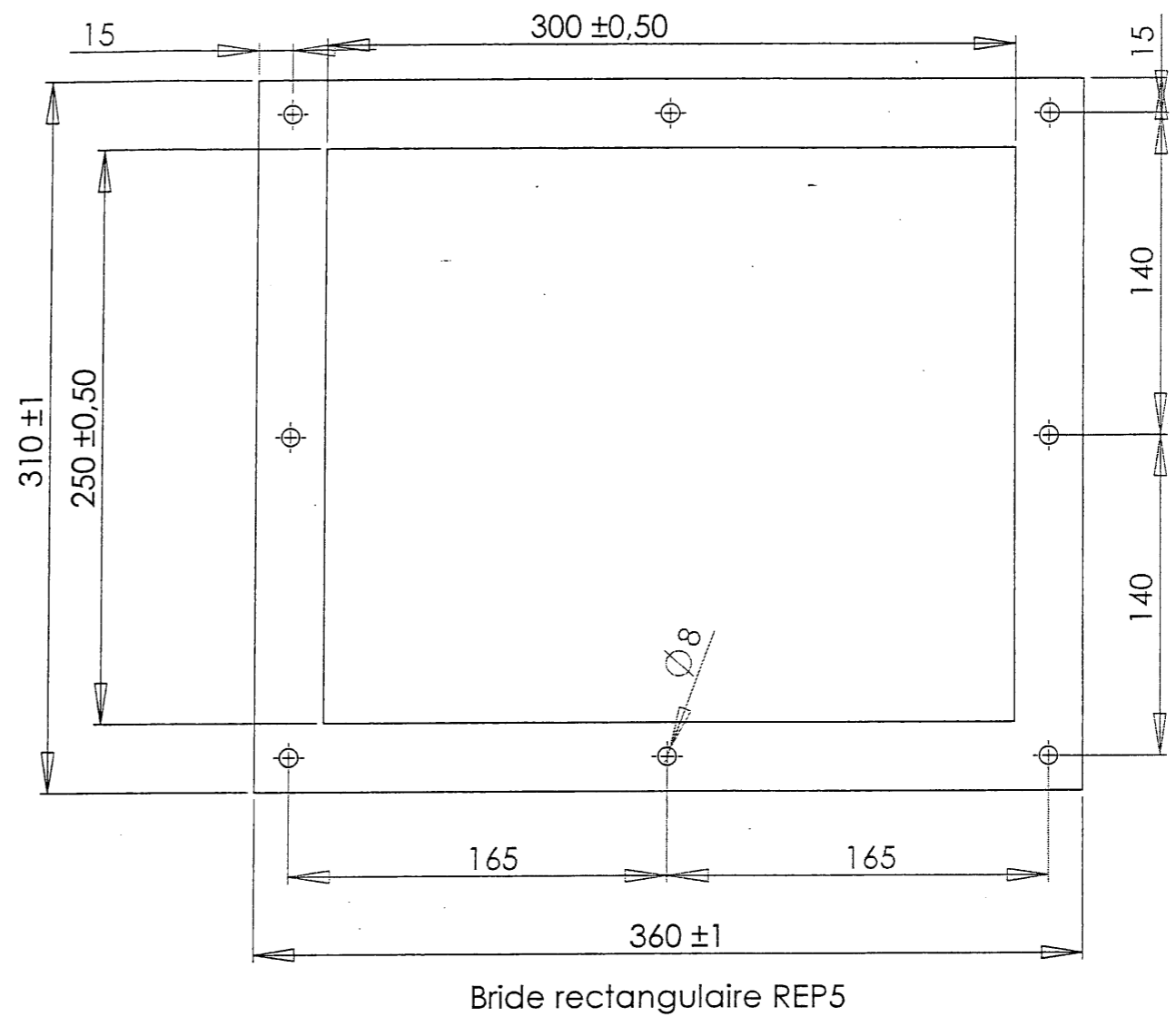
C.A.P Spécialité Construction d'ensembles chaudronnés. Code spécialité :		Durée 16 H	Session 2006
Epreuve. EP2	N° de sujet : 06.61	Coefficient 12	Folio 3/7



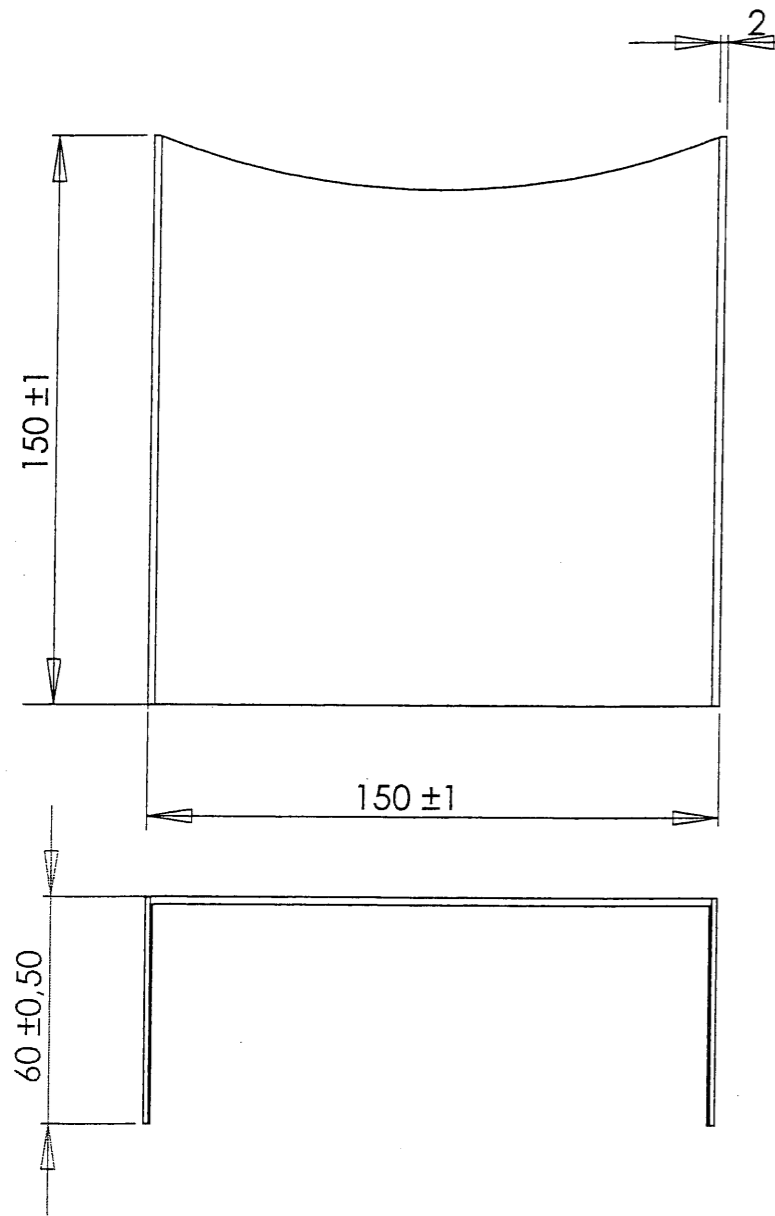
Bride REP 6
Préparée avant l'épreuve



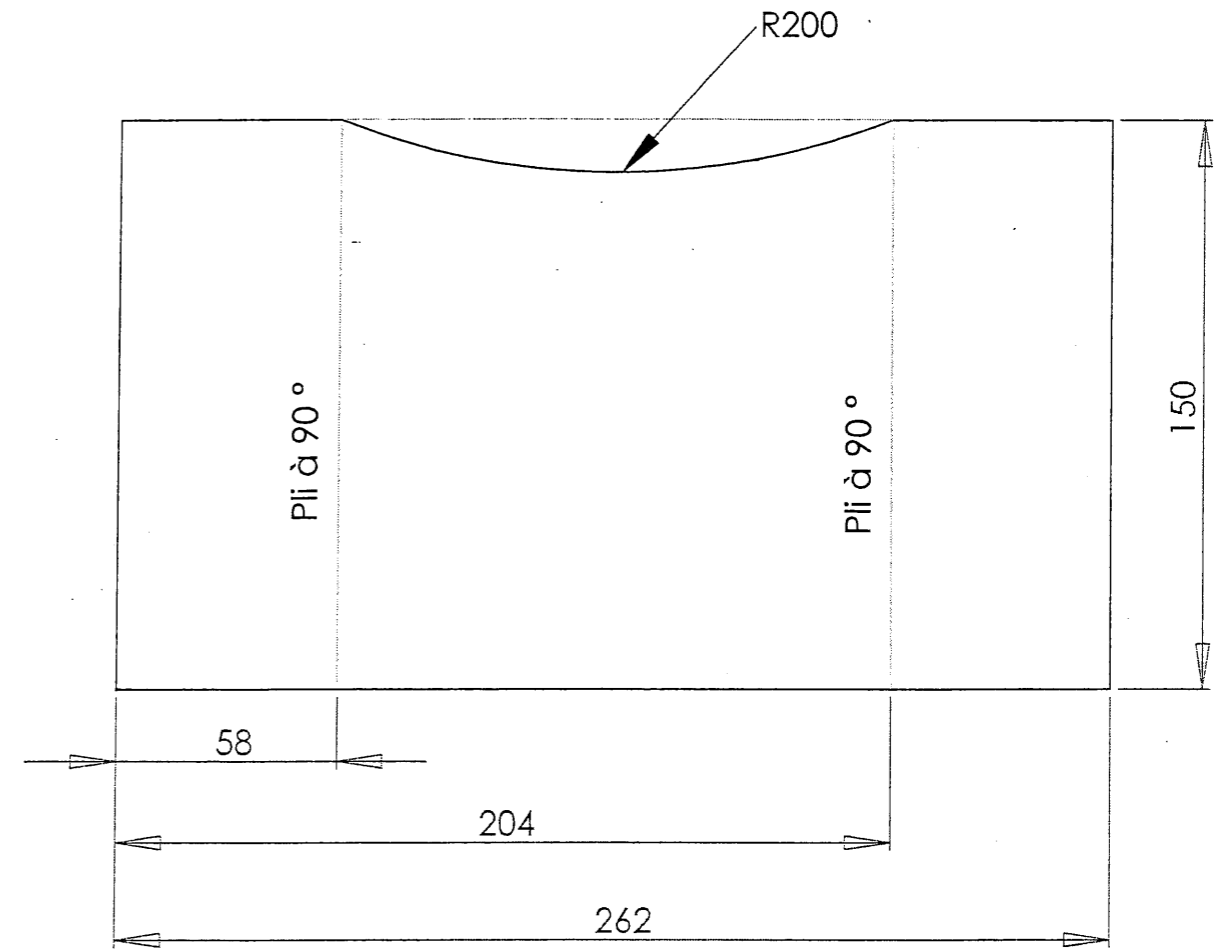
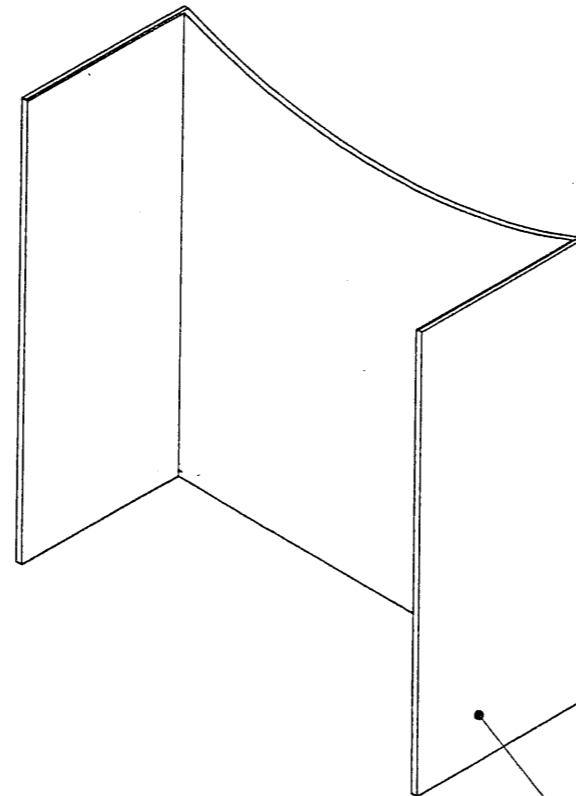
Manchette REP 4
Préparée avant l'épreuve



C.A.P Spécialité Construction d'ensembles chaudronnés.		Durée	Session
Code spécialité :		16 H	2006
Epreuve. EP2	N° de sujet : 06.61	Coefficient	Folio
		12	4/7



PIECE REP 3 EFFECTUÉE EN 2 PARTIES



1/2 DEVELOPPEMENT DU REP 3

3

C.A.P Spécialité Construction d'ensembles chaudronnés.	Durée 16 H	Session 2006
Code spécialité :		
Epreuve. EP2	N° de sujet : 06.61	Coefficient 12
		Folio 5/7

CONTROLE EN COURS D'EPREUVE.

C3-5 Conduire un usinage sur un poste de travail manuel.

Le pliage du Rep 3 sur presse plieuse.
(Presse plieuse en mode manuel outils montés)

PREPARATION DU POSTE.	/2	- Mise en œuvre de la machine.
	/6	- Réglage de l'angle.
EXECUTION DES PLIS.	/2	- Régularité des plis.
CONTROLE.	/6	- Des angles à 90°
SECURITE	/2	- Respecter les consignes de Sécurité spécifique au poste.
	/2	- Remettre le poste à l'état initial.

TOTAL /20



C.A.P Spécialité Construction d'ensembles chaudronnés. Code spécialité :	Durée 16 H	Session 2006
Epreuve. EP2 N° de sujet : 06.61	Coefficient 12	Folio 6/7

BAREME DE CORRECTION.

DIMENSIONS.

COTE DEMANDEE	COTE OBTENUE	Dans la tolérance	Tolérance X 1,5	Au-delà	Note obtenue
402 ⁺²		50	20	00	
152 ⁺¹		50	20	00	
252 ⁺¹		50	20	00	
150 ⁺¹ rep3		25	10	00	
120 ⁺¹ rep3		25	10	00	
				TOTAL	/200

POSITIONS.

ELEMENT DE CONTROLE	DANS LA TOLERANCE	HORS TOLERANCE	NOTE OBTENUE
 Rep 5 1,5	40	00	
 6 A	40	00	
8 trous O8 bride REP 5	20	00	
TOTAL			/100

MISE EN FORME.

ELEMENT DE CONTROLE	COEF	BIEN 20 à 14	MOYEN 13 à 8	MAUVAIS 7 à 00	NOTE OBTENUE
Roulage Calibrage REP 1	2				
Pliage REP 2 Machine pré réglée.	2				
Evaluation sur machine REP3	2				
				TOTAL	/120

SOUDURE.

ELEMENT DE CONTROLE	COEF	BIEN 20 à 14	MOYEN 13 à 8	MAUVAIS 7 à 00	NOTE OBTENUE
4 sur 2	2				
6 sur 1	2				
				TOTAL	/ 80

FINITION.

ELEMENT DE CONTROLE	COEF	BIEN 20 à 14	MOYEN 13 à 8	MAUVAIS 7 à 00	NOTE OBTENUE
NETTOYAGE DE LA PIECE	1				
ACCOSTAGE	1				
				TOTAL	/40

REPORT	Tot /200	Tot /100	Tot /120	Tot /80	Tot /40	TOTAL GENERAL /500
NOTE OBTENUE						

C.A.P Spécialité Construction d'ensembles chaudronnés. Code spécialité :	Durée 16 H	Session 2006
Epreuve. EP2	N° de sujet : 06.61	Coefficient 12
		Folio 7/7