

**CAP METIERS
DE L'ENSEIGNE ET DE LA SIGNALÉTIQUE**

SESSION DE JUIN 2006

EP2 – TECHNOLOGIE

Dossier technique

pages 1/8 à 3/8

Documents réponses

pages 4/8 à 8/8

D506-ZM131

DOSSIER TECHNIQUE

Une pharmacie nouvellement créée sur le parking d'un centre commercial décide de proposer à ces clients une prestation innovante : le service « DRIVE ».

Le principe de ce service, analogue à celui de la restauration rapide, consiste à servir le client par l'ouverture située sur le pignon de la pharmacie.

Ce nouveau concept sera bien sur très utile aux personnes à mobilité réduite ne pouvant descendre de leur voiture ; mais aussi très sécurisant lorsque la pharmacie sera de garde la nuit.



projet
à
définir

Session 2006		Code examen	Tirages
<u>SPECIALITE</u>	CAP Métiers de l'Enseigne Et de la Signalétique		
<u>SUJET</u>	TECHNOLOGIE		
Epreuve : E P 2			
Coefficient : 2	Durée : 2 H 00	Feuillet 1/8	

Le service commerciale de l'entreprise d'enseignes retenue par le pharmacien propose deux projets pour signaler cette nouvelle prestation.

Les deux projets sont représentés ci-dessous.

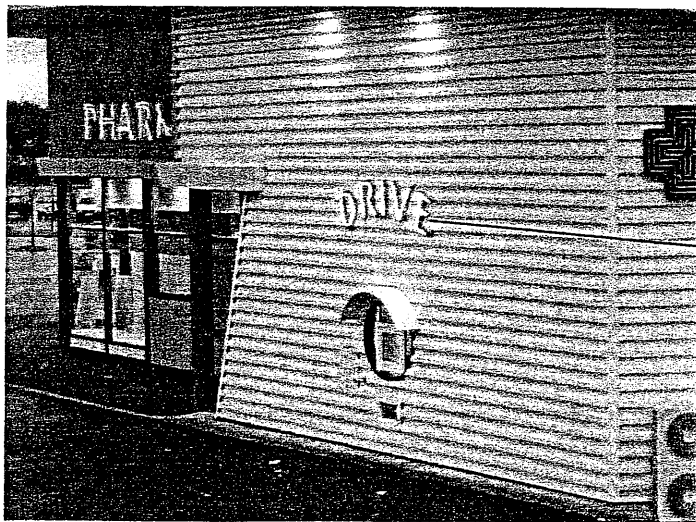
PROJET N°1 :

Le mot DRIVE est réalisé en tubes fluorescents haute tension à cathode froide posés sur fond de lettre en PVC expansé 10 mm. L'alimentation des tubes se fera par un transformateur BT/HT muni d'une double protection au secondaire

L'alimentation basse tension du transformateur sera munie d'un interrupteur de coupure bipolaire (inter-pompier).

Caractéristiques de l'installation :

- tubes : borosilicaté, vert N° 80 Matel diamètre 13/14
- Electrodes : 50 mA activées connexion mécanique à vis
- Remplissage mélange à 13 Mbar avec mercure
- Utilisation du câble haute tension silicone type B
- Electrodes protégées par manchons en silicone
- Pose des tubes sur taquets fixes de 40 mm



projet n°1
tubes haute
tension

Session 2006		Code examen	Tirages
<u>SPÉCIALITE</u> CAP Métiers de l'Enseigne Et de la Signalétique			
<u>SUJET</u> TECHNOLOGIE			
Epreuve : E P 2			
Coefficient : 2		Durée : 2 H 00	Feuillet 2/8

PROJET N°2

Le texte DRIVE est réalisé en lettres boîtier PMMA 3 mm de couleur vert foncé , hauteur 250 mm, police antique olive bold posées sur fond PVC expansé 10 mm.

Les chants de lettre de couleur vert clair ,réalisés en PMMA 3 mm de couleur vert , largeur 40 mm, collage bord à bord

Le texte sera surligné par deux rampes en tube borosilicaté de couleur verte, alimentées par un transformateur élévateur de tension avec double protection au secondaire.

Les fonds de lettres seront fixés directement sur le bardage. Utilisation de visserie inox.

L'éclairage de l'enseigne se fera en basse tension par 2 éclairages ponctuels type spots halogène 220V/300W.



Session 2006		Code examen	Tirages
<u>SPECIALITE</u>	CAP Métiers de l'Enseigne Et de la Signalétique		
<u>SUJET</u>	TECHNOLOGIE		
Epreuve : E P 2			
Coefficient : 2	Durée : 2 H 00	Feuillet 3/8	