

Groupement Est		Session 2006		SUJET		titres	
C.A.P DESSINATEUR D'EXECUTION EN COMMUNICATION GRAPHIQUE				codes examens		R 20	
EP2 RÉALISATION TRADITIONNELLE ET INFORMATIQUE				32101		R 70	
partie informatisée en 4 heures				ET 2			
COEFFICIENT : 8		DURÉE GLOBALE : 8 heures		FEUILLET 1/3		(8)	

**Contexte :**

Le Muséum de Lyon situé dans le sixième arrondissement dispose d'exceptionnelles collections : des collections ethnographiques d'Amérique, d'Afrique, d'Océanie, des Sciences de la Vie et des Sciences de la Terre.

**Sujet :**

Le Muséum présente une exposition temporaire intitulée :  
 "Destination Japon - sur les pas de Guimet et Claudel"  
 Le Muséum vous demande de réaliser sur poste informatique, le carton d'information sur l'exposition.  
 Le carton (format à l'italienne) est imprimé recto/verso en quadrichromie sur papier couché.

**On vous donne :**

La maquette recto/verso à l'échelle 1 du carton d'invitation (feuille 3/3).  
 Du texte à saisir :

L'exposition présente la passion de deux hommes pour un même pays et plus largement encore la profonde fascination exercée par le Japon sur l'Europe. Industriel curieux de tout, passionné surtout par les religions asiatiques, Émile Guimet (1836-1918), parcourt le Japon et constitua au fil de ses promenades une formidable collection. Claudel (1868-1955), quant à lui, sut mettre son talent de poète et sa passion pour les arts au service de collaborations majeures avec des artistes japonais.  
 A un Occident en quête de nouvelles découvertes, l'un comme l'autre, à des époques différentes contribuèrent à faire connaître un Japon qui s'ouvrait alors au monde.

- un dossier informatique sur le bureau " **Images EP2 informatique**" contenant les fichiers :
- masque.jpeg,
  - eventail.jpeg,
  - boite à bijoux.jpeg,
  - destination.jpeg,
  - Rhône.jpeg,
  - Emile.jpeg,
  - Masque double.jpeg,
  - estampe.jpeg,
  - Museum.jpeg-

Toutes ces images sont visibles sur le feuillet 2/3

**On vous demande :**

**Dans un logiciel de dessin vectoriel :**

- Le dessin et la mise en couleur du logo Museum, à l'aide du fichier modèle "Museum.jpeg".
- Enregistrement du fichier comme-suit : numéro du candidat logo Museum

**Dans un logiciel de traitement d'image BITMAP :**

- Le détourage des fichiers : " **masque.jpeg** » et " **Eventail.jpeg**".
- Enregistrement des fichiers comme-suit : **numéro du candidat masque détouré.**

- Le détourage et le passage en bichromie du fichier " **Eventail.jpeg**".

Enregistrement des fichiers comme-suit : **numéro du candidat eventail bichromie.**

- Le passage en bichromie du fichier " **boite à bijoux.jpeg**".

Enregistrement des fichiers comme-suit : **numéro du candidat boite bichromie.**

- La réalisation du photomontage pour le recto du dépliant intégrant : les fichiers réalisés précédemment et les autres fichiers contenus dans le dossier " **images EP2 informatique.**

Enregistrement du fichier comme-suit : **numéro du candidat montage.**

**Dans un logiciel de mise en page :**

- La saisie du texte.

- La réalisation du carton d'invitation en respectant le modèle et les directives fournies.

Enregistrement du fichier comme-suit : **numéro du candidat carton.**

- La création d'un dossier de flashage :

**Tous les fichiers nécessaires au flashage du carton seront enregistrés dans un dossier placé sur le bureau :**

Enregistrement du dossier comme-suit : **numéro du candidat dossier flashage**

**Pour le texte :**

*L'enrichissement du texte est le plus proche des maquettes.*

**Pour les images :**

*A vous de déterminer les opérations nécessaires pour que l'ensemble des images fournies puissent être importées puis flashées correctement.*

**Critères d'évaluation :**

- qualité du dessin et de la mise en couleur du logo.
- qualité des détourages.
- création des bichromies.
- qualité du photomontage.
- enregistrement des fichiers.
- qualité de la mise en page du carton.
- respect des contraintes.
- réalisation d'un dossier de flashage.

Groupement Est	Session 2006		SUJET	titrages
C.A.P. DESSINATEUR D'EXECUTION EN COMMUNICATION GRAPHIQUE			codes examens	Co-VL-EJIK
EP2 RÉALISATION TRADITIONNELLE ET INFORMATIQUE		32101		A 20
partie informatisée en 4 heures		EPI2		R 20
COEFFICIENT : 8	DURÉE GLOBALE : 8 heures	FEUILLET 2/3		

Image à détourer :



Image à détourer et à mettre en bichromie pantone 138C

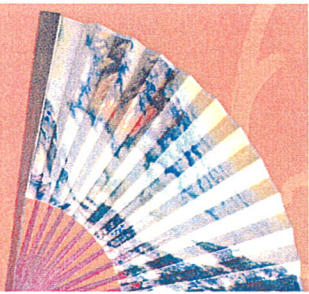


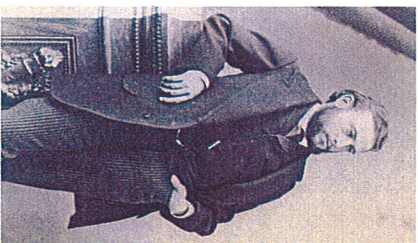
Image à mettre en bichromie pantone 138C



Images à ajouter dans le photomontage :

**DESTINATION**  
**Japon**  
**RHÔNE**  
LE DÉPARTEMENT

Images à placer, à régler et à intégrer dans la mise en page :

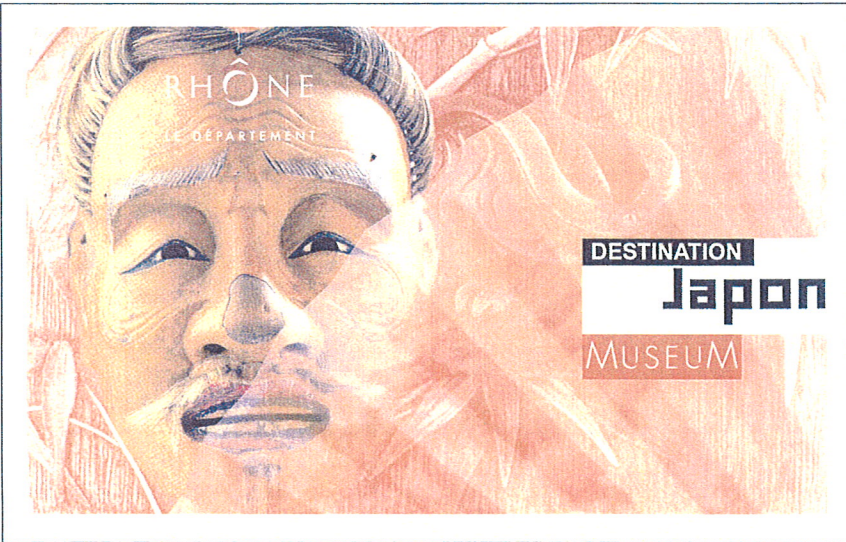


Logo à dessiner : texte blanc fond pantone 138C

MUSEUM

Maquette recto du carton		Session 2006	
C.A.P. DESSINATEUR D'EXECUTION EN COMMUNICATION GRAPHIQUE		SUJET	
EP2 RÉALISATION TRADITIONNELLE ET INFORMATIQUE		codes examens	
partie informatisée en 4 heures		32101	
COEFFICIENT : 8		EP2	
DURÉE GLOBALE : 8 heures		(B)	
FEUILLET 3/3		titrages	
		A 10	
		K 70	

Maquette recto :



Maquette Verso :

